

වන්දිකා දත්ත මත පදනම් වූ
වූනා මත්ස්‍යය බිම් පුරෝකතන සේවාව



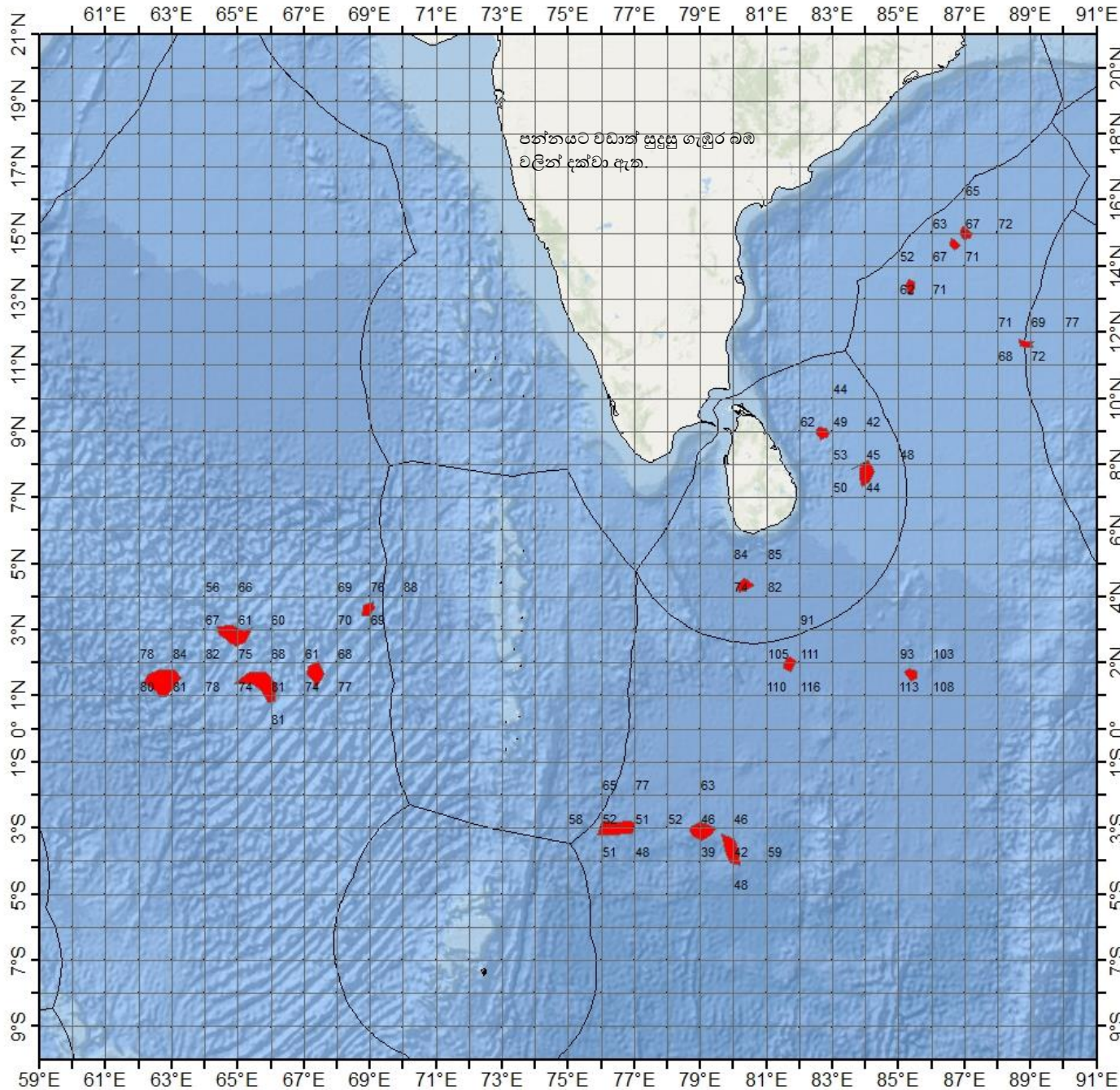
ජාතික ජලජ සම්පත් පර්යේෂණ හා සංවර්ධන
නියෝජිතායතනය



ජාතික ජලජ සම්පත් පර්යේෂණ හා
සංවර්ධන නියෝජිතායතනය

ගැඹුරු මුහුදේ ධීවර කර්මාන්තය
සඳහා නිර්දේශිත ප්‍රදේශ

27.11.2020



අක්ෂාංශ		දේශාංශ		පන්ත
අංශක	මිනිත්තු	අංශක	මිනිත්තු	බඹ
15	02	N 87	02	E 67
14	39	N 86	44	E 65
13	22	N 85	20	E 62
11	40	N 88	26	E 58
08	57	N 82	45	E 49
07	36	N 83	55	E 45
04	24	N 80	23	E 74
03	42	N 68	49	E 69
02	51	N 64	53	E 61
01	57	N 81	44	E 105
01	44	N 85	22	E 90
01	20	N 62	41	E 80
01	33	N 65	43	E 74
01	46	N 67	22	E 61
02	57	S 76	24	E 52
03	04	S 79	12	E 46
03	31	S 79	56	E 42

ටෙලි/ ෆැක්ස් 0112-520193 / 011-2520367

මෙම නිර්දේශය වලංගු වන්නේ නිකුත් කළ
දින සිට දින 3-5 ක් දක්වා පමණි.

බහුදින යාත්‍රා සඳහා කාලගුණ අනාවැකිය

උතුරු අක්ෂාංශ 20 ත් දකුණු අක්ෂාංශ 10 ත් සහ නැගෙනහිර දේශාංශ 60 ත් 100 ත් අතර මුහුදු ප්‍රදේශය සඳහා

(2020 නොවැම්බර් මස 27 දින පෙ.ව. 07.00 ට ඉදිරි දින තුන සඳහා නිකුත් කරන ලදී.

දිවයින අවට මුහුදු ප්‍රදේශ

කන්කසන්තුරය සිට ත්‍රිකුණාමලය සහ මඩකලපුව හරහා හම්බන්තොට දක්වා වන මුහුදු ප්‍රදේශ වල සවස් කාලයේදී ස්ථාන ස්වල්පයක වැසි හෝ ගිගුරුම් සහිත වැසි ඇතිවේ.

දිවයින වටා වන මුහුදු ප්‍රදේශවල සුළං නිරිත දෙසින් හමයි. සුළගේ වේගය පැ.කි.මී. (20-30) පමණ වේ.

දිවයින වටා වන මුහුදු ප්‍රදේශ සාමාන්‍ය ස්වභාවයේ සිට මද වශයෙන් රළු විය හැක.

බෙංගාල බොක්ක මුහුදු ප්‍රදේශය

ඉදිරි දින වලදී ගිනිකොණ දිග බෙංගාල බොක්ක මුහුදු ප්‍රදේශය (02N-08N ,88E-95E) ආශ්‍රිත පහළ වායුගෝලයේ කැළඹීලි ස්වභාවයක් වර්ධනය වීමේ හැකියාවක් පවතී.

කාලගුණික තත්ත්වය:

- 00-10N, 88E-100E : විටින් විට වැසි හෝ ගිගුරුම් සහිත වැසි.
- 00-10N, 80E-88E : තැනින් තැන වැසි හෝ ගිගුරුම් සහිත වැසි
- සෙසු මුහුදු ප්‍රදේශ : ප්‍රධාන වශයෙන් වැසි රහිත.

සුළං තත්ත්වය :

- 00-07N, 90E-100E : වාමාවර්තව / පැ.කි.මී. (30-40)
- 07N-20N, 80E-100E : ඊසාන දිශාවෙන් / පැ.කි.මී. (30-40).
- සෙසු මුහුදු ප්‍රදේශ : වයඹ දිශාවෙන් / පැ.කි.මී. (30-40).

මුහුදේ ස්වභාවය :

- 00-20N, 90E-100E : මද වශයෙන් රළු
- සෙසු මුහුදු ප්‍රදේශ : සාමාන්‍ය ස්වභාවය සිට මද වශයෙන් රළු

අරාබි මුහුද

කාලගුණික තත්ත්වය:

- මුහුදු ප්‍රදේශය : ප්‍රධාන වශයෙන් වැසි රහිත

සුළං තත්ත්වය:

- 05N-20N, 60E-80E : වයඹ දිශාවෙන් / පැ.කි.මී. (20-40)
- සෙසු මුහුදු ප්‍රදේශ : නිශ්චිත දිශාවකින් තොරව / පැ.කි.මී. (10-20);

මුහුදේ ස්වභාවය:

- 05N-20N, 60E-80E : මද වශයෙන් රළු.
- සෙසු මුහුදු ප්‍රදේශ : සාමාන්‍ය ස්වභාවය සිට මද වශයෙන් රළු

දකුණු ඉන්දියානු සාගරය

කාලගුණික තත්ත්වය:

- 00-10S, 88E-100E : විටින් විට වැසි හෝ ගිගුරුම් සහිත වැසි.
- 00-03S, 80E-88E : තැනින් තැන වැසි හෝ ගිගුරුම් සහිත වැසි.
- Other sea areas : ස්ථාන කිහිපයක වැසි හෝ ගිගුරුම් සහිත වැසි.

සුළං තත්ත්වය:

- 00-10S, 85E-100E : බස්නාහිර සිට වයඹ දක්වා දිශාවලින් / පැ.කි.මී. (20-40)
- සෙසු මුහුදු ප්‍රදේශ : නිරිත සිට බස්නාහිර දක්වා දිශාවලින් / පැ.කි.මී. (20-30).

මුහුදේ ස්වභාවය:

- 00-10S, 85E-100E : මද වශයෙන් රළු
- සෙසු මුහුදු ප්‍රදේශ : සාමාන්‍ය ස්වභාවය සිට මද වශයෙන් රළු

**ගිගුරුම් සහිත වැසි ඇති වන විට තද සුළං සමඟ එම මුහුදු ප්‍රදේශ තාවකාලිකව ඉතා රළු විය හැක.



කාලගුණ විද්‍යාඥ
කාලගුණ විද්‍යා දෙපාර්තමේන්තුව