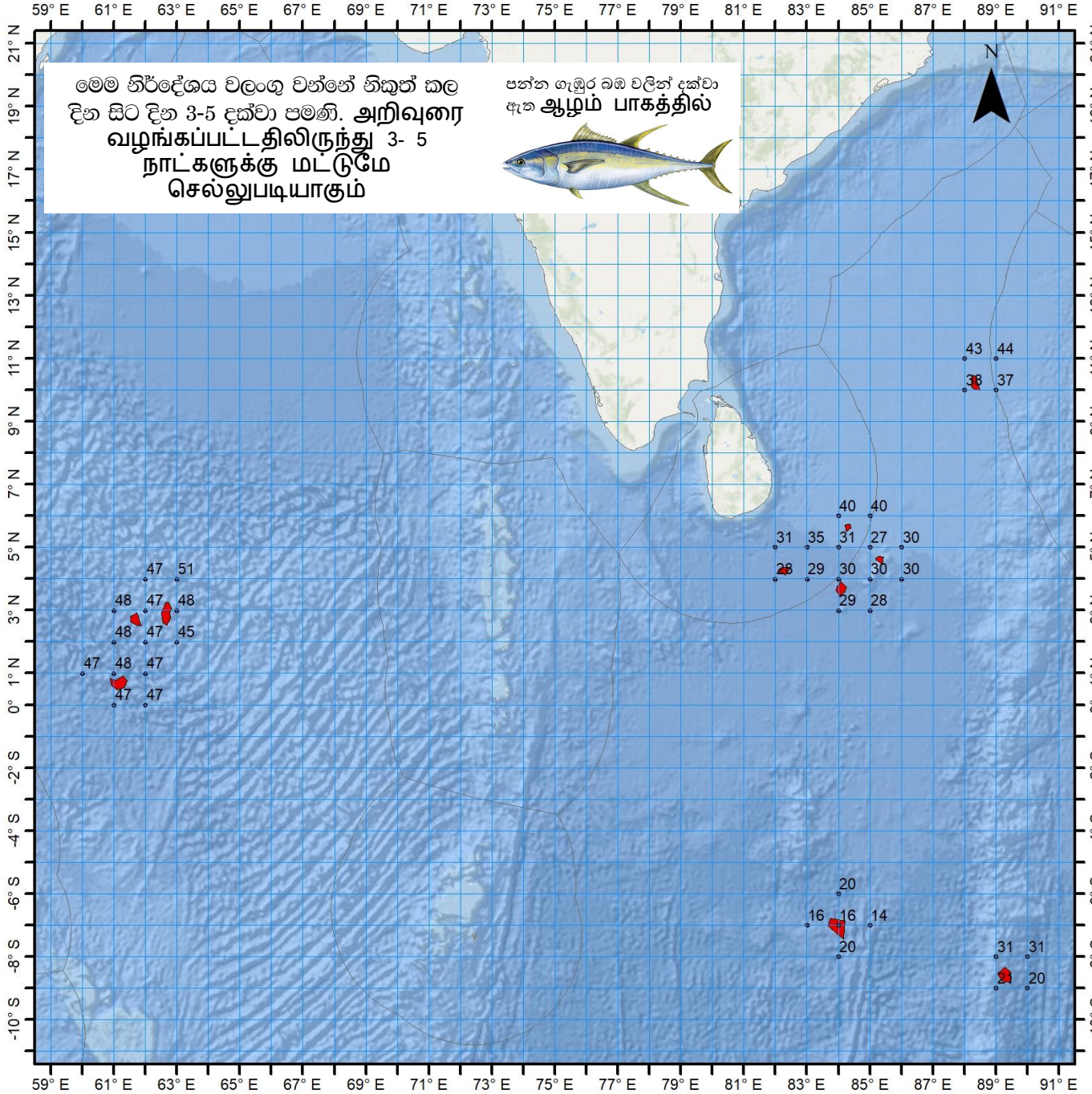


லந்திகா டீன் மெ ப஢ை மீ  
புறா மன்ஸய விமீ புரோகநை ஷீலாவ  
ஆழ் கடல் மீன்பிடித் தளங்களுக்கான எதிர்வு கூறல்

---



ජාතික ජලජ සම්පත් පර්යේෂණ හා සංවර්ධන නියෝජිතායතනය  
கடல்சார் கடல் அறிவியல் தேசிய நிறுவனம் தேசிய நீர்வள  
ஆராய்ச்சி அபிவிருத்தி முகாமை



வஜுஐன ஐனா ஸஐனா மஐன ஂவலஸன  
புஜேன ஐலிஐஐ பூரேஐபனய  
ஆழ கடல் மீன்பிடித்  
தளங்களுக்கான ஂதிரவு கூறல்

வினுவ்ஐ ஐனய பிரசுரிக்கப்பட்ட திகதி :

2024-04-01

ஐனலாஂ அகலாங்கு		ஐனலாஂ நெட்டாங்கு		ஂஜுரஆ ழம்	
ஐனக பாகை	மீனின் கலை	ஐனக பாகை	மீனின் கலை	ஂல பாகம்	
10	12 N	88	19 E		32
5	38 N	84	17 E		28
4	37 N	85	19 E		35
4	16 N	82	16 E		24
3	41 N	84	4 E		32
2	54 N	62	40 E		50
2	42 N	61	41 E		51
0	41 N	61	9 E		43
-8	34 N	89	17 E		35
-7	2 N	83	58 E		34



WhatsApp 070 272 3990



0112 520193

බහු දින යාත්‍රා සඳහා කාලගුණ අනාවැකිය

උතුරු අක්ෂාංශ 20 ත් දකුණු අක්ෂාංශ 10 ත් සහ නැගෙනහිර දේශාංශ 60 ත් 100 ත් අතර මුහුදු ප්‍රදේශය සඳහා  
(2024 අප්‍රේල් මස 01 දින පෙ.ව. 07.00 ට, ඉදිරි පැය 24 සඳහා නිකුත් කරන ලදී.)

දිවයින වටා වන මුහුදු ප්‍රදේශ

**වැසි තත්ත්වය:**

දිවයින වටා වන මුහුදු ප්‍රදේශවල ප්‍රධාන වශයෙන් වැසි රහිත කාලගුණික තත්ත්වයක් පවතී.

**සුළඟ:**

සුළං නිශ්චිත දිශාවකින් තොරව හමා එන අතර සුළං වේගය පැ.කි.මී. (15-25) පමණ වේ.

**මුහුදේ ස්වභාවය:**

දිවයින වටා වන මුහුදු ප්‍රදේශ සාමාන්‍ය ස්වභාවයේ පවතී.

බෙංගාල බොක්ක මුහුදු ප්‍රදේශය

**කාලගුණික තත්ත්වය:**

EQ- 05N, 80E-100E : තැනින් තැන වැසි හෝ ගිගුරුම් සහිත වැසි.

05N-10N, 84E-100E : ස්ථාන ස්වල්පයක වැසි හෝ ගිගුරුම් සහිත වැසි.

සෙසු මුහුදු ප්‍රදේශ : ප්‍රධාන වශයෙන් වැසි රහිත කාලගුණයක්.

**සුළං තත්ත්වය:**

13N-20N, 80E-100E : නිරිත දෙසින් / පැ.කි.මී. (20-40).

05N-10N, 80E-90E : ඊසාන දෙසින් හෝ නිශ්චිත දිශාවකින් තොරව / පැ.කි.මී. (15-25).

සෙසු මුහුදු ප්‍රදේශ : නිශ්චිත දිශාවකින් තොරව / පැ.කි.මී. (10-20).

**මුහුදේ ස්වභාවය:**

13N-20N, 80E-100E : සාමාන්‍ය ස්වභාවය සිට මද වශයෙන් රළු.

සෙසු මුහුදු ප්‍රදේශ : සාමාන්‍ය ස්වභාවය.

අරාබි මුහුද

**කාලගුණික තත්ත්වය:**

EQ-05N, 60E-75E : තැනින් තැන වැසි හෝ ගිගුරුම් සහිත වැසි.

05N-10N, 60E-70E : ස්ථාන ස්වල්පයක වැසි හෝ ගිගුරුම් සහිත වැසි.

සෙසු මුහුදු ප්‍රදේශ : ප්‍රධාන වශයෙන් වැසි රහිත කාලගුණයක්.

**සුළං තත්ත්වය:**

06N-20N, 60E- 75E : වයඹ සිට ඊසාන දක්වා වන දිශාවලින් / පැ.කි.මී. (20-40).

EQ-06N, 60E -70E : ඊසාන දෙසින් / පැ.කි.මී. (15-30).

සෙසු මුහුදු ප්‍රදේශ : නිශ්චිත දිශාවකින් තොරව / පැ.කි.මී. (10-20).

**මුහුදේ ස්වභාවය:**

06N-20N, 60E- 75E : මද වශයෙන් රළු.

සෙසු මුහුදු ප්‍රදේශ : සාමාන්‍ය ස්වභාවය සිට මද වශයෙන් රළු.

දකුණු ඉන්දියානු සාගරය

**කාලගුණික තත්ත්වය:**

EQ-08S, 75E-100E : බොහෝ ප්‍රදේශවල වැසි හෝ ගිගුරුම් සහිත වැසි.

EQ-05S, 60E-75E : ස්ථාන ස්වල්පයක වැසි හෝ ගිගුරුම් සහිත වැසි.

සෙසු මුහුදු ප්‍රදේශ : ප්‍රධාන වශයෙන් වැසි රහිත කාලගුණයක්.

සුළං තත්ත්වය:

04S-10S, 60E-100E : ගිණිකොන සිට නැගෙනහිර දක්වා වන දිශාවලින් / පැ.කි.මී. (30-40); විටින් විට පැ.කි.මී. 50 දක්වා.

සෙසු මුහුදු ප්‍රදේශ : නිශ්චිත දිශාවකින් තොරව / පැ.කි.මී. (10-20).

මුහුදේ ස්වභාවය:

04S-10S, 60E-100E : මද වශයෙන් රළු.

සෙසු මුහුදු ප්‍රදේශ : සාමාන්‍ය ස්වභාවය සිට මද වශයෙන් රළු.

**\*\*ගිගුරුම් සහිත වැසි ඇති වන විට තද සුළං සමඟ එම මුහුදු ප්‍රදේශ තාවකාලිකව ඉතා රළු විය හැක.**



කාලගුණ විද්‍යාඥ

කාලගුණ විද්‍යා දෙපාර්තමේන්තුව