



லந்தீகா டீன் மக ப஢ைமீ லு
புனா மன்஑ா஑ விமீ புரே஑்கநந ஑ீலாவ
ஆழ் க஢ல் மீன்பிடித் தளங்களுக்கான எதிர்வு கூறல்



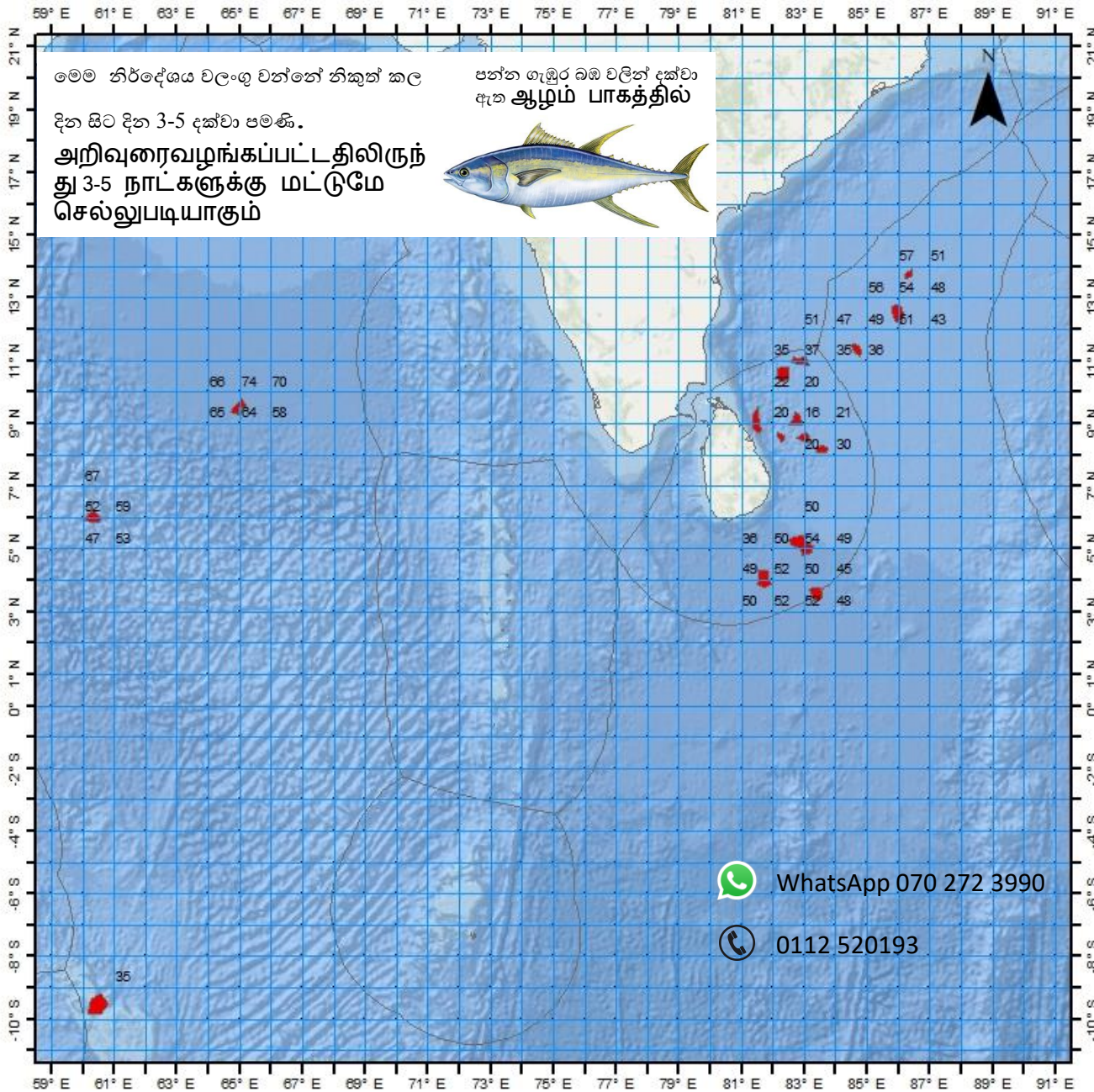
஑ானிக ஑ல஑ ஑மீ஑ன் ஑ரீ஑ீ஑஑ ஑ா ஑஑லர்஢ன நியே஑ீநா஑நந஑
க஢ல்஑ார் க஢ல் அறிவியல் தே஑ிய நிறுவனம் தே஑ிய நீர்வள
ஆராய்஑஑ி அபிவிருத்தி முகாமை



வெஜின யாறா ஸ்டீலா லீஃரன் டீவீஸேன ப்ரடீஸீபிடி
 ப்ரூரேகட்டைஸ்
 ஆழ் கடல் மீன்பிடித் தளங்களுக்கான
 எதிர்ப்பு கூறல்

நினைக்கல தீயை பிரசுரிக்கப்பட்ட திகதி :

2023-08-02



தீயை-ஊ அகலாங்கு		தீயை-ஊ நெட்டாங்கு		டீவீர ஆழம்		
தீயை பாகை	தீயை கலை	தீயை பாகை	தீயை கலை	லீவீ பாகம்		
10	34	N	82	18	E	35
11	0	N	82	51	E	37
11	21	N	84	40	E	36
12	31	N	85	58	E	54
13	45	N	86	19	E	57
9	32	N	64	56	E	74
8	10	N	83	33	E	30
6	0	N	60	19	E	52
4	2	N	81	42	E	52
3	34	N	83	23	E	50
5	7	N	82	54	E	54
9	4	N	81	28	E	20
9	8	N	82	44	E	16
8	33	N	82	59	E	16
8	34	N	82	15	E	20
-9	32	S	60	26	E	35

බහු දින යාත්‍රා සඳහා කාලගුණ අනාවැකිය
උතුරු අක්ෂාංශ 20 ත් දකුණු අක්ෂාංශ 10 ත් සහ නැගෙනහිර දේශාංශ 60 ත් 100 ත් අතර මුහුදු ප්‍රදේශය සඳහා
(2023 අගෝස්තු මස 02 දින පෙ.ව. 07.00 ට, ඉදිරි පැය 24 සඳහා නිකුත් කරන ලදී.)

දිවයින වටා වන මුහුදු ප්‍රදේශ

වැසි තත්ත්වය:

කොළඹ සිට ගාල්ල හරහා මාතර දක්වා වෙරළට ඔබ්බෙන් වන මුහුදු ප්‍රදේශවල ස්ථාන ස්වල්පයක වැසි ඇති විය හැක.

සුළඟ:

සුළං නිරිත දෙසින් හමා එන අතර සුළගේ වේගය පැ.කි.මී. (30-40) පමණ වේ.
 හම්බන්තොට සිට පොතුවිල් දක්වා සහ පුත්තලම සිට මන්නාරම හරහා කන්කසන්තුරය දක්වා වෙරළට ඔබ්බෙන් වන මුහුදු ප්‍රදේශවල සුළගේ වේගය විටින් විට පැ.කි.මී. (55-65) පමණ දක්වා වැඩි වේ. සෙසු මුහුදු ප්‍රදේශවල සුළගේ වේගය විටින් විට පැ.කි.මී. (45-55) පමණ දක්වා වැඩි විය හැක.

මුහුදේ ස්වභාවය:

හම්බන්තොට සිට පොතුවිල් දක්වා සහ පුත්තලම සිට මන්නාරම හරහා කන්කසන්තුරය දක්වා වෙරළට ඔබ්බෙන් වන මුහුදු ප්‍රදේශ විටින් විට රළු වේ. සෙසු මුහුදු ප්‍රදේශ විටින් විට තරමක් රළු විය හැක.

බෙංගාල බොක්ක මුහුදු ප්‍රදේශය

කාලගුණික තත්ත්වය:

16N - 20N, 80E-100E : තැනින් තැන වැසි හෝ ගිගුරුම් සහිත වැසි
 EQ-04N, 80E-100E : තැනින් තැන වැසි හෝ ගිගුරුම් සහිත වැසි
 04N-16N, 90E-100E : ස්ථාන ස්වල්පයක වැසි හෝ ගිගුරුම් සහිත වැසි.
 සෙසු මුහුදු ප්‍රදේශ : ප්‍රධාන වශයෙන් වැසි රහිත

සුළං තත්ත්වය:

12N- 20N, 85E-100E : බස්නාහිර සිට නිරිත දක්වා වන දිශාවලින් / පැ.කි.මී. (40-50); විටින් විට පැ.කි.මී. (60-70) දක්වා
 05N- 12N, 80E-100E : නිරිත දෙසින් / පැ.කි.මී. (30-40); විටින් විට පැ.කි.මී. (55-65) දක්වා
 සෙසු මුහුදු ප්‍රදේශ : බස්නාහිර සිට නිරිත දක්වා වන දිශාවලින් / පැ.කි.මී. (25-35); විටින් විට පැ.කි.මී. (40-45)

මුහුදේ ස්වභාවය:

12N-20N, 85E-100E : රළු, විටින් විට ඉතා රළු.
 05N-12N, 80E-100E : තරමක් රළු, විටින් විට රළු.
 සෙසු මුහුදු ප්‍රදේශ : තරමක් රළු.

අරාබි මුහුද

කාලගුණික තත්ත්වය:

EQ-08N, 60E-70E : තැනින් තැන වැසි හෝ ගිගුරුම් සහිත වැසි
 10N-20N, 70E-77E : ස්ථාන ස්වල්පයක වැසි හෝ ගිගුරුම් සහිත වැසි.
 සෙසු මුහුදු ප්‍රදේශ : ප්‍රධාන වශයෙන් වැසි රහිත

සුළං තත්ත්වය:

15N-20N, 60E-75E : නිරිත දෙසින් / පැ.කි.මී. (40-50); විටින් විට පැ.කි.මී. (55-65) දක්වා.
 10N-15N, 60E-75E : නිරිත සිට බස්නාහිර දක්වා වන දිශාවලින්/ පැ.කි.මී. (30-40); විටින් විට පැ.කි.මී. (45-50) දක්වා
 05N-10N, 75E-80E : වයඹ සිට බස්නාහිර දක්වා වන දිශාවලින් / පැ.කි.මී. (30-40); විටින් විට පැ.කි.මී. (45-50) දක්වා.
 සෙසු මුහුදු ප්‍රදේශ : නිරිත සිට බස්නාහිර දක්වා වන දිශාවලින් / පැ.කි.මී. (30-40).

මුහුදේ ස්වභාවය

- 15N-20N, 60E-75E : තරමක් රළු, විටින් විට රළු සිට ඉතා රළු.
- 10N-15N, 60E-75E : මද වශයෙන් රළු සිට තරමක් රළු.
- 05N-10N, 75E-80E : මද වශයෙන් රළු සිට තරමක් රළු.
- සෙසු මුහුදු ප්‍රදේශ : සාමාන්‍ය ස්වභාවයේ සිට මද වශයෙන් රළු දක්වා.

දකුණු ඉන්දියානු සාගරය

කාලගුණික තත්ත්වය:

- 05S-10S, 82E-92E : බොහෝ ප්‍රදේශ වල වැසි හෝ ගිගුරුම් සහිත වැසි
- EQ-05S, 60E-75E : තැනින් තැන වැසි හෝ ගිගුරුම් සහිත වැසි
- සෙසු මුහුදු ප්‍රදේශ : ස්ථාන ස්වල්පයක වැසි හෝ ගිගුරුම් සහිත වැසි.

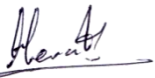
සුළං තත්ත්වය:

- 04S-10S, 60E-80E : ගිනිකොණ දෙසින් / පැ.කි.මී. (30-40); විටින් විට පැ.කි.මී. (45-50) දක්වා.
- 04S-10S, 80E-100E : ගිනිකොණ දෙසින් / පැ.කි.මී. (30-40).
- සෙසු මුහුදු ප්‍රදේශ : ගිනිකොණ දෙසින් හෝ නිශ්චිත දිශාවකින් තොරව / පැ.කි.මී. (20-30).

මුහුදේ ස්වභාවය:

- 04S-10S, 60E-80E : තරමක් රළු, විටින් විට රළු.
- 04S-10S, 80E-100E : මද වශයෙන් රළු.
- සෙසු මුහුදු ප්‍රදේශ : සාමාන්‍ය ස්වභාවයේ සිට මද වශයෙන් රළු.

****ගිගුරුම් සහිත වැසි ඇති වන විට තද සුළං සමඟ එම මුහුදු ප්‍රදේශ තාවකාලිකව ඉතා රළු විය හැක.**



කාලගුණ විද්‍යාඥ
කාලගුණ විද්‍යා දෙපාර්තමේන්තුව