



லந்திகா டீன் மக ப஢ுதூ பூ  
பூநா மந்஑ா஑ லீதீ பூரூ஑நந ஑ீலாவ  
ஆழ் க஢ல் மீன்பி஢ித் தளங்களு஑்கான ஑திர்வு கூறல்

---

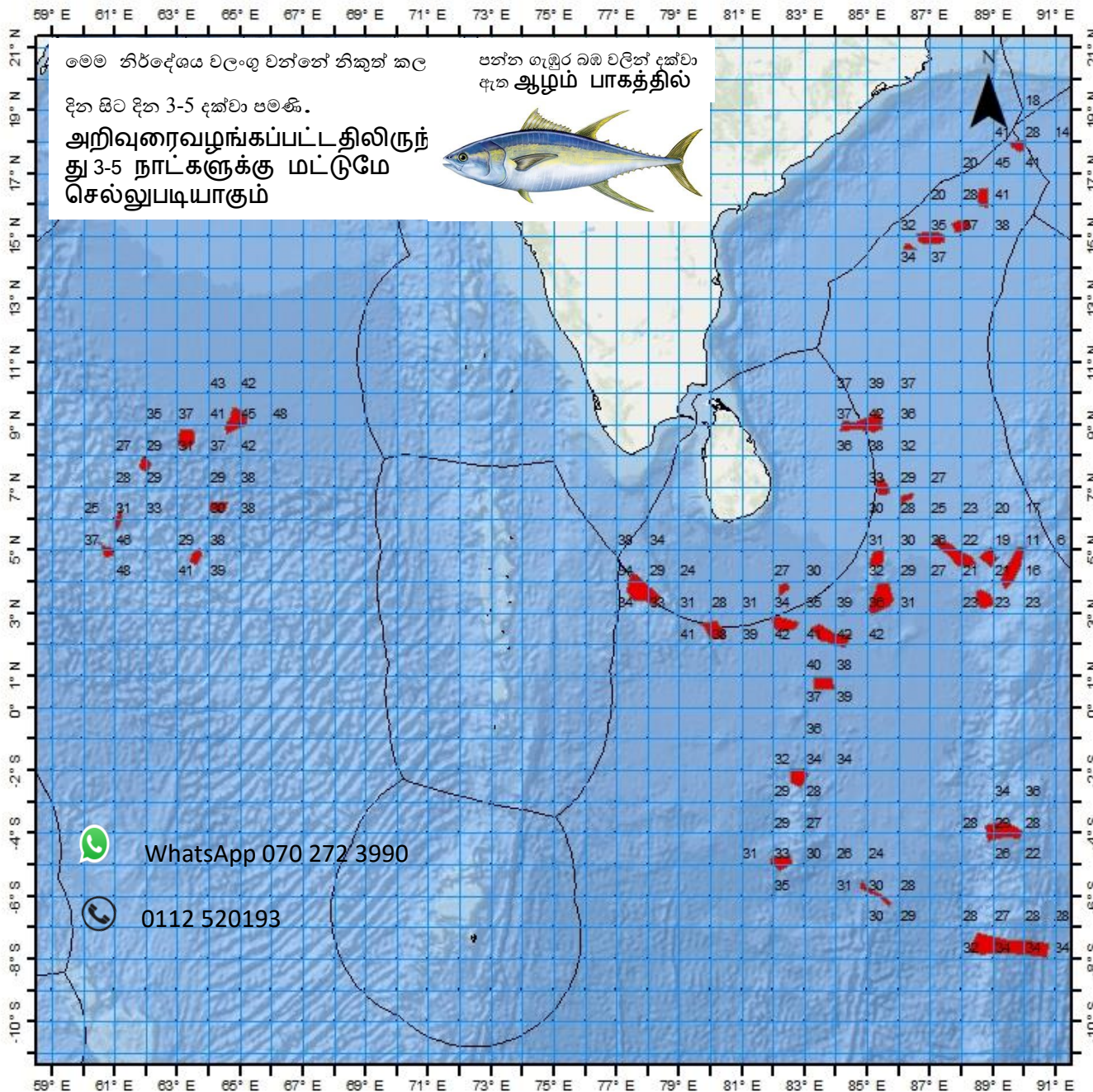


஑ானிக ஑ல஑ ஑தீ஑ந் ஑ரூ஑ீ஑஑ ஑ா ஑஑லர்஢ன தியூ஑ீநா஑ந஑஑  
க஢ல்஑ார் க஢ல் அறிவியல் தே஑ிய நிறுவனம் தே஑ிய நீர்வள  
ஆராய்஑஑ி அபிவிருத்தி முகாமை



வெஜித யாழா ஸ்டலா மஐன் ஂவசன ப்ரடேஷ பீலீப்ட  
 ப்ரரேகப்நய  
 ஆழ் கடல் மீன்பிடித் தளங்களுக்கான  
 ஂதிரவு கூறல்  
 திஐந்கல டினய பிரசுரிக்கப்பட்ட திகதி :

2024-01-03



ஂந்நா-ஂ அகலாங்கு		டேலா-ஂ நெட்டாங்கு		ஂஐர ஆழம்
ஂ-ஂக பாகை	மிநிந் கலை	ஂ-ஂக பாகை	மிநிந் கலை	ஂல பாகம்
14	40 N	86	18 E	32
14	57 N	86	59 E	35
15	20 N	87	57 E	37
16	14 N	88	40 E	41
17	54 N	89	49 E	28
9	8 N	64	50 E	45
2	38 N	82	19 E	34
2	16 N	83	49 E	42
3	28 N	85	25 E	36
4	44 N	85	17 E	31
3	47 N	82	19 E	27
9	1 N	84	53 E	42
7	0 N	85	27 E	33
4	52 N	87	48 E	22
6	39 N	86	12 E	29
3	27 N	88	41 E	23
8	33 N	63	16 E	37
0	45 N	83	35 E	38
4	27 N	89	37 E	16
4	46 N	88	52 E	19
7	44 N	61	57 E	29
6	23 N	64	18 E	30
6	0 N	61	7 E	31
4	57 N	60	46 E	46
4	48 N	63	34 E	38
3	43 N	77	47 E	29
2	27 N	80	5 E	38
-2	12 S	82	47 E	34
-4	54 S	82	13 E	33
-5	56 S	85	14 E	30
-3	56 S	89	16 E	29
-7	36 S	89	27 E	34

**බහු දින යාත්‍රා සඳහා කාලගුණ අනාවැකිය**

**උතුරු අක්ෂාංශ 20 ත් දකුණු අක්ෂාංශ 10 ත් සහ නැගෙනහිර දේශාංශ 60 ත් 100 ත් අතර මුහුදු ප්‍රදේශය සඳහා (2024 ජනවාරි මස 03 දින පෙ.ව. 07.00 ට, ඉදිරි පැය 24 සඳහා නිකුත් කරන ලදී.)**

**දිවයින වටා වන මුහුදු ප්‍රදේශ**

<b>වැසි තත්ත්වය:</b>
පොකුටිල් සිට හම්බන්තොට හරහා ගාල්ල දක්වා වෙරළට ඔබ්බෙන්වන මුහුදු ප්‍රදේශවල ස්ථාන ස්වල්පයක වැසි හෝ ගිගුරුම් සහිත වැසි ඇතිවිය හැක.
<b>සුළඟ:</b>
සුළං ඊසාන දිශාවෙන් හමා එන අතර සුළං වේගය පැ.කි.මී. (25-35) පමණ වේ. කොළඹ සිට පුත්තලම සහ මන්නාරම හරහා කන්කසන්තුරය දක්වා සහ පොකුටිල් සිට හම්බන්තොට හරහා ගාල්ල දක්වා වෙරළට ඔබ්බෙන් වන මුහුදු ප්‍රදේශවල සුළගේ වේගය විටින් විට පැ.කි.මී. (40-45) පමණ දක්වා වැඩි විය හැක.
<b>මුහුදේ ස්වභාවය:</b>
කොළඹ සිට පුත්තලම සහ මන්නාරම හරහා කන්කසන්තුරය දක්වා සහ පොකුටිල් සිට හම්බන්තොට හරහා ගාල්ල දක්වා වෙරළට ඔබ්බෙන් වන මුහුදු ප්‍රදේශ විටින් විට තරමක් විය හැක. සෙසු මුහුදු ප්‍රදේශ මද වශයෙන් රළු විය හැක.  ගිගුරුම් සහිත වැසි ඇති වන විට එම මුහුදු ප්‍රදේශවල තාවකාලිකව තද සුළං ඇති විය හැකි අතර එවිට එම මුහුදු ප්‍රදේශ තාවකාලිකව ඉතා රළු විය හැක.

**බෙංගාල බොක්ක මුහුදු ප්‍රදේශය**

**කාලගුණික තත්ත්වය:**

- EQ- 05N, 85E-95E : බොහෝ ස්ථානවල වැසි හෝ ගිගුරුම් සහිත වැසි.
- EQ- 10N, 80E-85E : ස්ථාන ස්වල්පයක වැසි හෝ ගිගුරුම් සහිත වැසි.
- සෙසු මුහුදු ප්‍රදේශ : ප්‍රධාන වශයෙන් වැසි රහිත.

**සුළං තත්ත්වය:**

- 05N-10N, 85E-95E : ඊසාන දෙසින් / පැ.කි.මී. (20-30); විටින් විට පැ.කි.මී. (40-45) දක්වා.
- EQ- 05N, 85E-95E : වාමාවර්තව / පැ.කි.මී. (20-40). විටින් විට පැ.කි.මී. (40-50) දක්වා
- 10N- 20N, 80E-100E : උතුරු සිට ඊසාන දක්වා වන දිශාවලින් / පැ.කි.මී. (20-30).
- සෙසු මුහුදු ප්‍රදේශ : ඊසාන දෙසින් හෝ නිශ්චිත දිශාවකින් තොරව / පැ.කි.මී. (10-20).

**මුහුදේ ස්වභාවය:**

- 05N-10N, 85E-95E : මද වශයෙන් රළු සිට තරමක් රළු දක්වා.
- EQ- 05N, 85E-95E : මද වශයෙන් රළු.
- සෙසු මුහුදු ප්‍රදේශ : සාමාන්‍ය ස්වභාවයේ සිට මද වශයෙන් රළු.

**අරාබි මුහුද**

**කාලගුණික තත්ත්වය:**

- EQ- 12N, 65E-75E : බොහෝ ස්ථානවල වැසි හෝ ගිගුරුම් සහිත වැසි.
- EQ- 12N, 70E-80E : තැනින් තැන වැසි හෝ ගිගුරුම් සහිත වැසි.
- 12N- 15N, 60E-80E : ස්ථාන ස්වල්පයක වැසි හෝ ගිගුරුම් සහිත වැසි.
- සෙසු මුහුදු ප්‍රදේශ : ප්‍රධාන වශයෙන් වැසි රහිත.

**සුළං තත්ත්වය:**

- 05N- 10N, 75E-80E : ඊසාන සිට නැගෙනහිර දක්වා වන දිශාවලින් / පැ.කි.මී. (30-40); විටින් විට පැ.කි.මී. 50 දක්වා.
- 10N- 15N, 60E-70E : ඊසාන දෙසින් / පැ.කි.මී. (20-30); විටින් විට පැ.කි.මී. (40-45) දක්වා.
- EQ- 10N, 60E-70E : වාමාවර්තව/ පැ.කි.මී. (20-30); විටින් විට පැ.කි.මී. 40 දක්වා.
- සෙසු මුහුදු ප්‍රදේශ : ඊසාන දෙසින් හෝ නිශ්චිත දිශාවකින් තොරව / පැ.කි.මී. (10-20).

**මුහුදේ ස්වභාවය**

- 05N- 10N, 75E-80E : තරමක් රළු, විටින් විට රළු.
- 10N- 15N, 60E-70E : මද වශයෙන් රළු, විටින් විට තරමක් රළු.
- EQ- 10N, 60E-70E : මද වශයෙන් රළු.
- සෙසු මුහුදු ප්‍රදේශ : සාමාන්‍ය ස්වභාවය සිට මද වශයෙන් රළු දක්වා.

**දකුණු ඉන්දියානු සාගරය**

**කාලගුණික තත්ත්වය:**

- 05S-10S, 60E-100E : බොහෝ ස්ථානවල වැසි හෝ ගිගුරුම් සහිත වැසි.
- EQ-05S, 80E-90E : තැනින් තැන වැසි හෝ ගිගුරුම් සහිත වැසි.
- සෙසු මුහුදු ප්‍රදේශ : ස්ථාන ස්වල්පයක වැසි හෝ ගිගුරුම් සහිත වැසි.

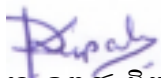
**සුළං තත්ත්වය:**

- 05S-10S, 80E-100E : ගිනිකොණ සිට නැගෙනහිර දක්වා වන දිශාවලින් / පැ.කි.මී. (20-30); විටින් විට පැ.කි.මී. (40- 45) දක්වා.
- EQ-05S, 60E-70E : බස්නාහිර සිට නිරිත දක්වා වන දිශාවලින් / පැ.කි.මී. (20-40).
- EQ-05S, 80E-95E : දක්ෂිණාවර්තව / පැ.කි.මී. (20-30).
- සෙසු මුහුදු ප්‍රදේශ : නිශ්චිත දිශාවකින් තොරව / පැ.කි.මී. (10-20).

**මුහුදේ ස්වභාවය:**

- 05S-10S, 80E-100E : මද වශයෙන් රළු, විටින් විට තරමක් රළු.
- EQ-05S, 60E-65E : මද වශයෙන් රළු.
- සෙසු මුහුදු ප්‍රදේශ : සාමාන්‍ය ස්වභාවය සිට මද වශයෙන් රළු දක්වා.

**\*\*ගිගුරුම් සහිත වැසි ඇති වන විට තද සුළං සමඟ එම මුහුදු ප්‍රදේශ තාවකාලිකව ඉතා රළු විය හැක.**



කාලගුණ විද්‍යාඥ  
කාලගුණ විද්‍යා දෙපාර්තමේන්තුව