

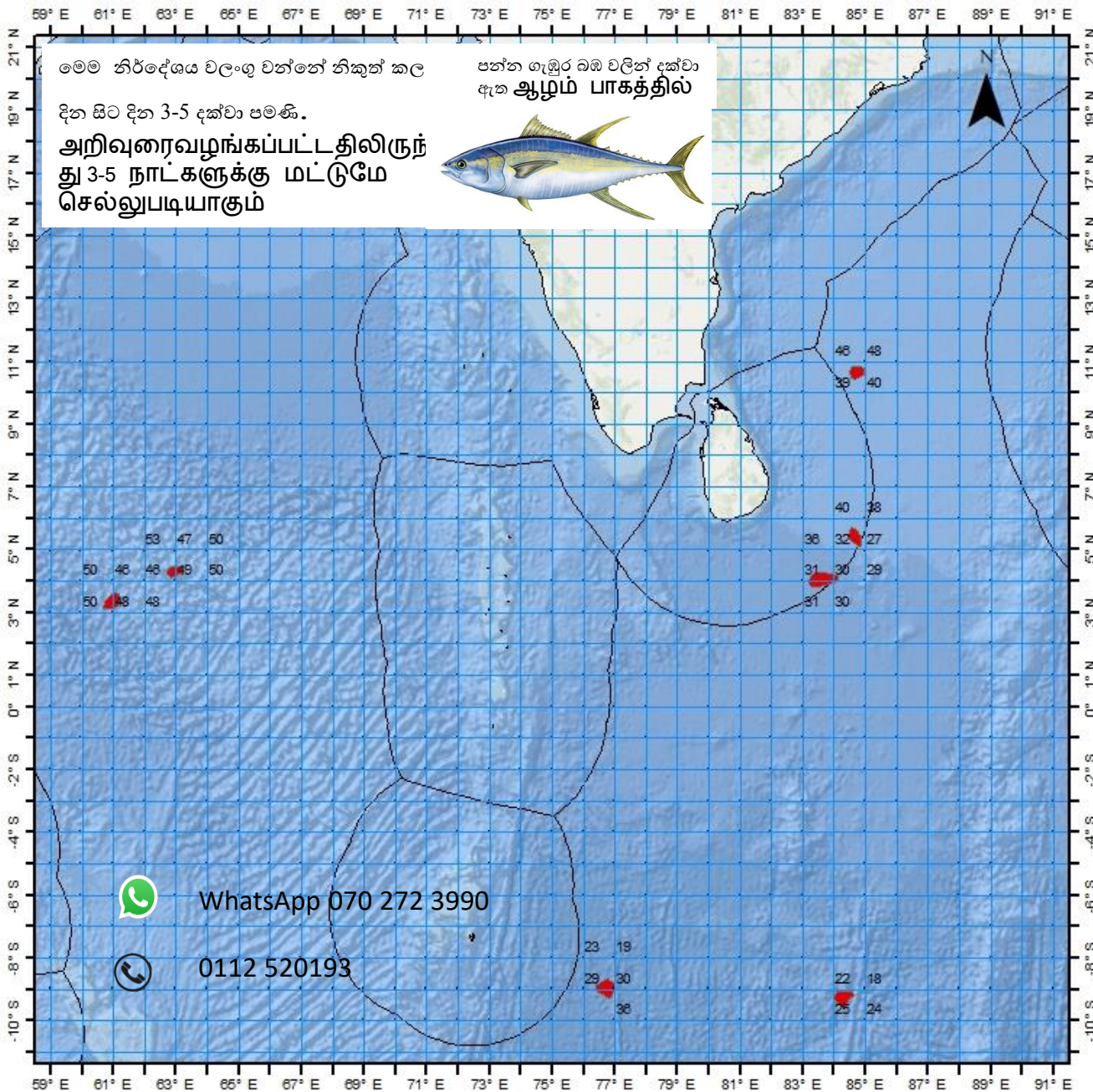


லந்தீகா டீன் மக ப஢தூ பூ  
பூதா மதீசுயச விதீ பூரூகதத சேலாவ  
ஆழ் கடல் மீன்பிடித் தளங்களுக்கான எதிர்பு கூறல்

---



சூதிக சலச சதீசந் சரூசேசன லா சஃலரீதன தியூசீதாயததய  
கடல்சார் கடல் அறிவியல் தேசிய நிறுவனம் தேசிய நீர்வள  
ஆராய்ச்சி அபிவிருத்தி முகாமை



வகிணை யாது கிணை மகிணை கிணை கிணை கிணை கிணை  
கிணை கிணை கிணை கிணை கிணை கிணை  
கிணை கிணை கிணை கிணை கிணை கிணை

கிணை கிணை கிணை கிணை கிணை கிணை  
**2024-04-03**

கிணை கிணை		கிணை கிணை			கிணை கிணை	
கிணை கிணை		கிணை கிணை			கிணை கிணை	
கிணை கிணை	கிணை கிணை	கிணை கிணை	கிணை கிணை	கிணை கிணை	கிணை கிணை	
10	39	N	84	41	E	37
3	21	N	60	58	E	29
4	18	N	62	57	E	38
4	3	N	83	36	E	33
5	24	N	84	38	E	32
-8	58	S	76	42	E	47
-9	16	S	84	16	E	31

**බහු දින යාත්‍රා සඳහා කාලගුණ අනාවැකිය**

**උතුරු අක්ෂාංශ 20 ත් දකුණු අක්ෂාංශ 10 ත් සහ නැගෙනහිර දේශාංශ 60 ත් 100 ත් අතර මුහුදු ප්‍රදේශය සඳහා (2024 අප්‍රේල් මස 03 දින පෙ.ව. 07.00 ට, ඉදිරි පැය 24 සඳහා නිකුත් කරන ලදී.)**

**දිවයින වටා වන මුහුදු ප්‍රදේශ**

**වැසි තත්ත්වය:**

පුත්තලම සිට කොළඹ සහ ගාල්ල හරහා හම්බන්තොට දක්වා වෙරළට ඔබ්බෙන් වන මුහුදු ප්‍රදේශවල සවස් කාලයේදී හෝ රාත්‍රී කාලයේදී තැනින් තැන වැසි හෝ ගිගුරුම් සහිත වැසි ඇතිවිය හැක.

**සුළඟ:**

සුළං නිශ්චිත දිශාවකින් තොරව හමා එන අතර සුළං වේගය පැ.කි.මී. (15-25) පමණ වේ.

**මුහුදේ ස්වභාවය:**

දිවයින වටා වන මුහුදු ප්‍රදේශ සාමාන්‍ය ස්භාවයේ පවතී.

ගිගුරුම් සහිත වැසි ඇති වන විට එම මුහුදු ප්‍රදේශවල තාවකාලිකව තද සුළං ඇති විය හැකි අතර එවිට එම මුහුදු ප්‍රදේශ තාවකාලිකව ඉතා රළු විය හැක.

**බෙංගාල බොක්ක මුහුදු ප්‍රදේශය**

**කාලගුණික තත්ත්වය:**

- EQ- 05N, 80E-100E : තැනින් තැන වැසි හෝ ගිගුරුම් සහිත වැසි.
- 05N-08N, 80E-100E : ස්ඵටන ස්වල්පයක වැසි හෝ ගිගුරුම් සහිත වැසි.
- සෙසු මුහුදු ප්‍රදේශ : ප්‍රධාන වශයෙන් වැසි රහිත කාලගුණයකි.

**සුළං තත්ත්වය:**

- 12N-20N, 80E-100E : නිරිත සිට බස්නාහිර දක්වා වන දිශාවලින් / පැ.කි.මී. (20-40). විටින් විට පැ.කි.මී.50 දක්වා.
- EQ-05N, 80E-100E : නිරිත දෙසින් / පැ.කි.මී. (15-25).
- සෙසු මුහුදු ප්‍රදේශ : නිශ්චිත දිශාවකින් තොරව / පැ.කි.මී. (10-20).

**මුහුදේ ස්වභාවය:**

- 12N-20N, 80E-100E : මද වශයෙන් රළු; විටින් විට තරමක් රළු.
- EQ-12N, 80E-100E : සාමාන්‍ය ස්වභාවය සිට මද වශයෙන් රළු.
- සෙසු මුහුදු ප්‍රදේශ : සාමාන්‍ය ස්වභාවය.

**අරාබි මුහුද**

**කාලගුණික තත්ත්වය:**

- EQ-07N, 60E-80E : ස්ඵටන ස්වල්පයක වැසි හෝ ගිගුරුම් සහිත වැසි.
- සෙසු මුහුදු ප්‍රදේශ : ප්‍රධාන වශයෙන් වැසි රහිත කාලගුණයකි.

**සුළං තත්ත්වය:**

- 12N-20N, 65E- 80E : වයඹ දෙසින් / පැ.කි.මී. (20-40).
- සෙසු මුහුදු ප්‍රදේශ : නිශ්චිත දිශාවකින් තොරව / පැ.කි.මී. (10-20).

**මුහුදේ ස්වභාවය:**

- 10N-20N, 65E- 80E : සාමාන්‍ය ස්වභාවය සිට මද වශයෙන් රළු.
- සෙසු මුහුදු ප්‍රදේශ : සාමාන්‍ය ස්වභාවය.

දකුණු ඉන්දියානු සාගරය

**කාලගුණික තත්ත්වය:**

- EQ-07S, 85E-100E : බොහෝ ප්‍රදේශවල වැසි හෝ ගිගුරුම් සහිත වැසි.
- EQ-10S, 68E-85E : තැනින් තැන වැසි හෝ ගිගුරුම් සහිත වැසි.
- සෙසු මුහුදු ප්‍රදේශ : ස්ථාන ස්වල්පයක වැසි හෝ ගිගුරුම් සහිත වැසි.

**සුළං තත්ත්වය:**

- 05S-10S, 60E-100E : ගිණිකොන සිට නැගෙනහිර දක්වා වන දිශාවලින් / පැ.කි.මී. (20-40).
- සෙසු මුහුදු ප්‍රදේශ : ගිණිකොන දෙසින් හෝ නිශ්චිත දිශාවකින් තොරව / පැ.කි.මී. (10-20).

**මුහුදේ ස්වභාවය:**

- 04S-10S, 60E-100E : සාමාන්‍ය ස්වභාවය සිට මද වශයෙන් රළු.
- සෙසු මුහුදු ප්‍රදේශ : සාමාන්‍ය ස්වභාවය.

**\*\*ගිගුරුම් සහිත වැසි ඇති වන විට තද සුළං සමඟ එම මුහුදු ප්‍රදේශ තාවකාලිකව ඉතා රළු විය හැක.**



කාලගුණ විද්‍යාඥ  
කාලගුණ විද්‍යා දෙපාර්තමේන්තුව