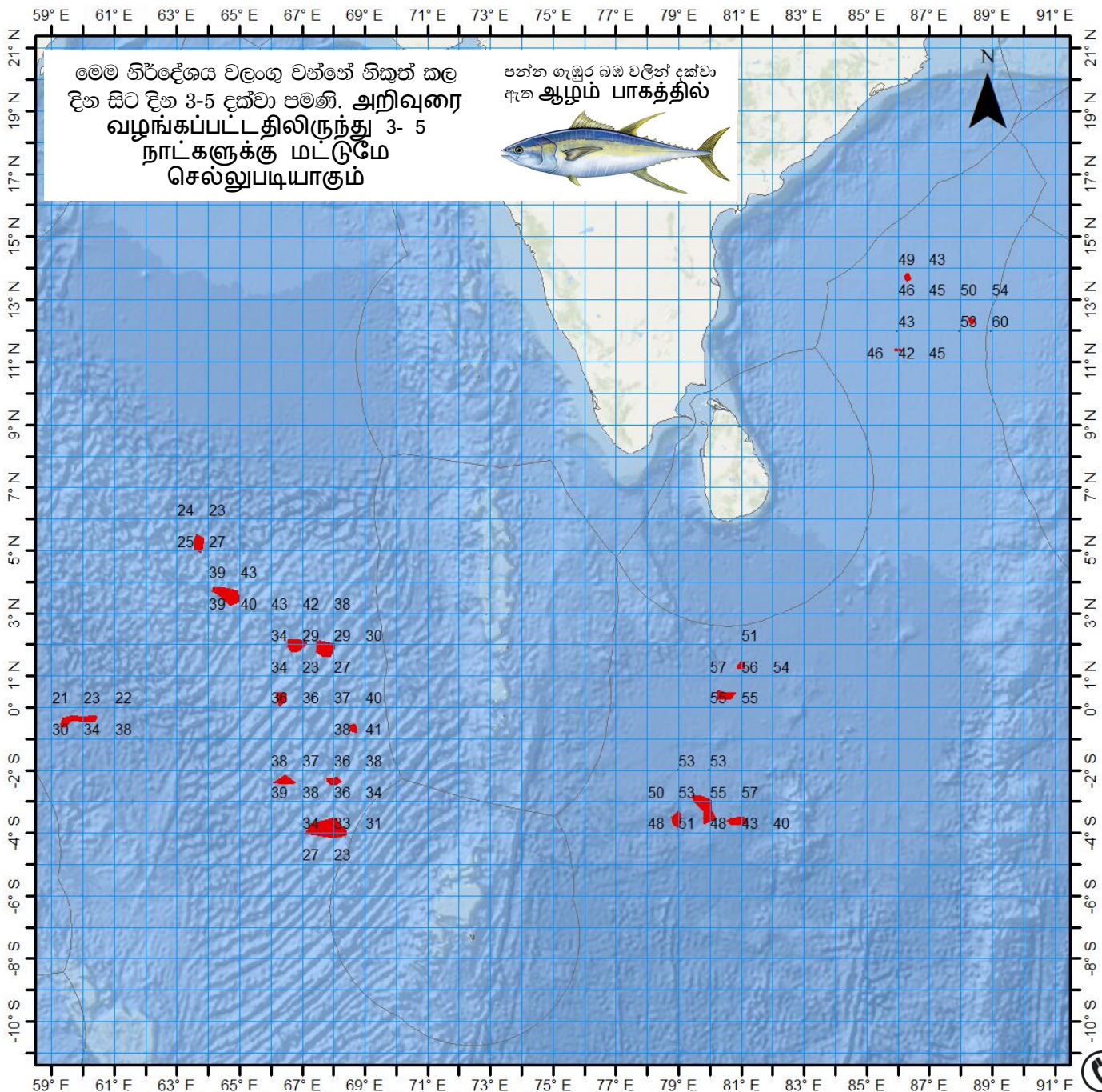


லந்தீகா டீன் மெ படீன் பூ
பூனா மன்சாய்ஸ் நீதி பூரோக்கநா சீலாவ
ஆழ் கடல் மீன்பிடித் தளங்களுக்கான எதிர்ப்பு கூறல்



சாதிக சரூச சமீபந் பரீசீசன ஹ சஃபரீ஢ந தியீசீதாயதநாய
கடல்சார் கடல் அறிவியல் தேசிய நிறுவனம் தேசிய நீர்வள ஆராய்ச்சி அபிவிருத்தி முகாமை



வெற்றிபாடு உயிர் உயிர் மெது குடிசை
 துறை குடிசை குடிசை குடிசை
 குடிசை குடிசை குடிசை குடிசை
 குடிசை

சென்னை குடியேற்ற வலகு புல்லா புல்லா ஆழம் பாக்கத்தில்

2023-02-06

குடிசை குடிசை குடிசை குடிசை குடிசை		குடிசை குடிசை குடிசை குடிசை குடிசை			குடிசை குடிசை குடிசை குடிசை குடிசை	
குடிசை குடிசை குடிசை குடிசை குடிசை		குடிசை குடிசை குடிசை குடிசை குடிசை			குடிசை குடிசை குடிசை குடிசை குடிசை	
குடிசை குடிசை குடிசை குடிசை குடிசை	குடிசை குடிசை குடிசை குடிசை குடிசை	குடிசை குடிசை குடிசை குடிசை குடிசை	குடிசை குடிசை குடிசை குடிசை குடிசை	குடிசை குடிசை குடிசை குடிசை குடிசை	குடிசை குடிசை குடிசை குடிசை குடிசை	
86	19	E	13	42	N	49
88	22	E	12	20	N	53
86	2	E	11	23	N	42
63	42	E	5	13	N	27
64	37	E	3	34	N	43
66	47	E	1	58	N	29
67	43	E	1	51	N	29
81	0	E	1	19	N	56
80	29	E	0	22	N	55
66	19	E	0	16	N	36
80	53	E	-3	37	S	43
67	48	E	-3	53	S	33
78	57	E	-3	34	S	51
79	51	E	-3	13	S	55
66	27	E	-2	20	S	38
68	0	E	-2	20	S	36
59	50	E	0	23	S	23
68	38	E	0	40	S	41

0112 520193

WhatsApp 070 272 3990

බහු දින යාත්‍රා සඳහා කාලගුණ අනාවැකිය
උතුරු අක්ෂාංශ 20 න් දකුණු අක්ෂාංශ 10 න් සහ නැගෙනහිර දේශාංශ 60 න් 100 න් අතර මුහුදු ප්‍රදේශය සඳහා
(2023 පෙබරවාරි මස 06 දින පෙ.ව. 07.00 ට, ඉදිරි පැය 24 සඳහා නිකුත් කරන ලදී.)

දිවයින වටා වන මුහුදු ප්‍රදේශ

වැසි තත්වය:

හම්බන්තොට සිට පොතුවිල් හරහා ත්‍රිකුණාමලය දක්වා වෙරළට ඔබ්බෙන් වන මුහුදු ප්‍රදේශවල විටින් විට වැසි හෝ ගිගුරුම් සහිත වැසි ඇතිවේ. දිවයිනවටා වන සෙසු මුහුදු ප්‍රදේශවල තැනින් තැන වැසි හෝ ගිගුරුම් සහිත වැසි ඇති විය හැක.

සුළඟ:

සුළං ඊසාන දෙසින් හමා එන අතර සුළගේ වේගය පැ.කි.මී. (25-35) පමණ වන අතර හලාවත සිට මන්නාරම හරහා කන්කසන්තුරය දක්වා සහ හම්බන්තොට සිට පොතුවිල් දක්වා වෙරළට ඔබ්බෙන් වන වන මුහුදු ප්‍රදේශවල සුළගේ වේගය විටින් විට පැ.කි.මී. (40-45) දක්වා වැඩි විය හැක.

මුහුදේ ස්වභාවය:

හලාවත සිට මන්නාරම හරහා කන්කසන්තුරය දක්වා වෙරළට ඔබ්බෙන් වන මුහුදු ප්‍රදේශ සහ හම්බන්තොට සිට පොතුවිල් දක්වා වන මුහුදු ප්‍රදේශ විටින් විට තරමක් රළු වේ. දිවයිනවටා වන සෙසු මුහුදු ප්‍රදේශ මද වශයෙන් රළු වේ.

බෙංගාල බොක්ක මුහුදු ප්‍රදේශය

කාලගුණික තත්වය:

- EQ- 10N, 80E-85E : බොහෝ ස්ථානවල වැසි හෝ ගිගුරුම් සහිත වැසි.
- EQ- 10N, 85E-100E : තැනින් තැන වැසි හෝ ගිගුරුම් සහිත වැසි.
- සෙසු මුහුදු ප්‍රදේශ : ප්‍රධාන වශයෙන් වැසි රහිත.

සුළං තත්වය:

- 04N-10N, 80E-90E : නැගෙනහිර සිට ඊසාන දක්වා දිශාවලින් / පැ.කි.මී. (20-30) ; විටින් විට පැ.කි.මී. 40 දක්වා.
- 10N-20N, 80E-100E : ඊසාන දෙසින් / පැ.කි.මී. (20-30).
- සෙසු මුහුදු ප්‍රදේශ : වයඹ දෙසින් හෝ නිශ්චිත දිශාවකින් තොරව / පැ.කි.මී. (15-20).

මුහුදේ ස්වභාවය:

- 04N-10N, 80E-90E : මද වශයෙන් රළු, විටින් විට තරමක් රළු.
- 10N-20N, 80E-100E : මද වශයෙන් රළු
- සෙසු මුහුදු ප්‍රදේශ : සාමාන්‍යය ස්වභාවයේ සිට මද වශයෙන් රළු.

අරාබි මුහුදු

කාලගුණික තත්වය:

- EQ -08N, 75E-80E : තැනින් තැන වැසි හෝ ගිගුරුම් සහිත වැසි.
- 05N-10N, 60E-70E : තැනින් තැන වැසි හෝ ගිගුරුම් සහිත වැසි.
- සෙසු මුහුදු ප්‍රදේශ : ප්‍රධාන වශයෙන් වැසි රහිත.

සුළං තත්වය:

- EQ -08N, 75E-80E : ඊසාන සිට වයඹ දක්වා වන දිශා වලින් / පැ.කි.මී. (20-30) ; විටින් විට පැ.කි.මී. (40-45) දක්වා.
- 06N-20N, 60E-75E : උතුරු සිට ඊසාන දක්වා වන දිශා වලින් / පැ.කි.මී. (20-30); විටින් විට පැ.කි.මී. 40 දක්වා

සෙසු මුහුදු ප්‍රදේශ : වයඹ දෙසින් හෝ නිශ්චිත දිශාවකින් තොරව / පැ.කි.මී. (15-20).

මුහුදේ ස්වභාවය

- EQ -08N, 75E-80E : මද වශයෙන් රළු සිට තරමක් රළු දක්වා.
- 06N-20N, 60E-75E : මද වශයෙන් රළු, විටින් විට තරමක් රළු.
- සෙසු මුහුදු ප්‍රදේශ : සාමාන්‍යය ස්වභාවයේ සිට මද වශයෙන් රළු.

දකුණු ඉන්දියානු සාගරය

කාලගුණික තත්ත්වය:

- 07S-10S, 60E-100E : බොහෝ ස්ථානවල වැසි හෝ ගිගුරුම් සහිත වැසි.
- 03S-07S, 60E-100E : තැනින් තැන වැසි හෝ ගිගුරුම් සහිත වැසි.
- සෙසු මුහුදු ප්‍රදේශ : ස්ථාන ස්වල්පයක වැසි හෝ ගිගුරුම් සහිත වැසි.

සුළං තත්ත්වය:

- 05S-10S, 90E-100E : නිරිත සිට වයඹ දක්වා දිශාවලින් / පැ.කි.මී. (30-40) ; විටින් විට පැ.කි.මී. (50-60) දක්වා.
- සෙසු මුහුදු ප්‍රදේශ : වයඹ සිට බස්නාහිර දක්වා දිශාවලින් / පැ.කි.මී. (30-40).

මුහුදේ ස්වභාවය:

- 05S-10S, 90E-100E : තරමක් රළු, විටින්විට රළු සිට ඉතා රළු දක්වා
- සෙසු මුහුදු ප්‍රදේශ : තරමක් රළු සිට රළු දක්වා

****ගිගුරුම් සහිත වැසි ඇති වන විට තද සුළං සමඟ එම මුහුදු ප්‍රදේශ තාවකාලිකව ඉතා රළු විය හැක.**



කාලගුණ විද්‍යාඥ
කාලගුණ විද්‍යා දෙපාර්තමේන්තුව