



லந்தீகா டீன் மக ப஢தூ பூ
பூதா மதீசுயச விதீ பூரூகதத சேலாவ
ஆழ் கடல் மீன்பிடித் தளங்களுக்கான எதிர்பு கூறல்



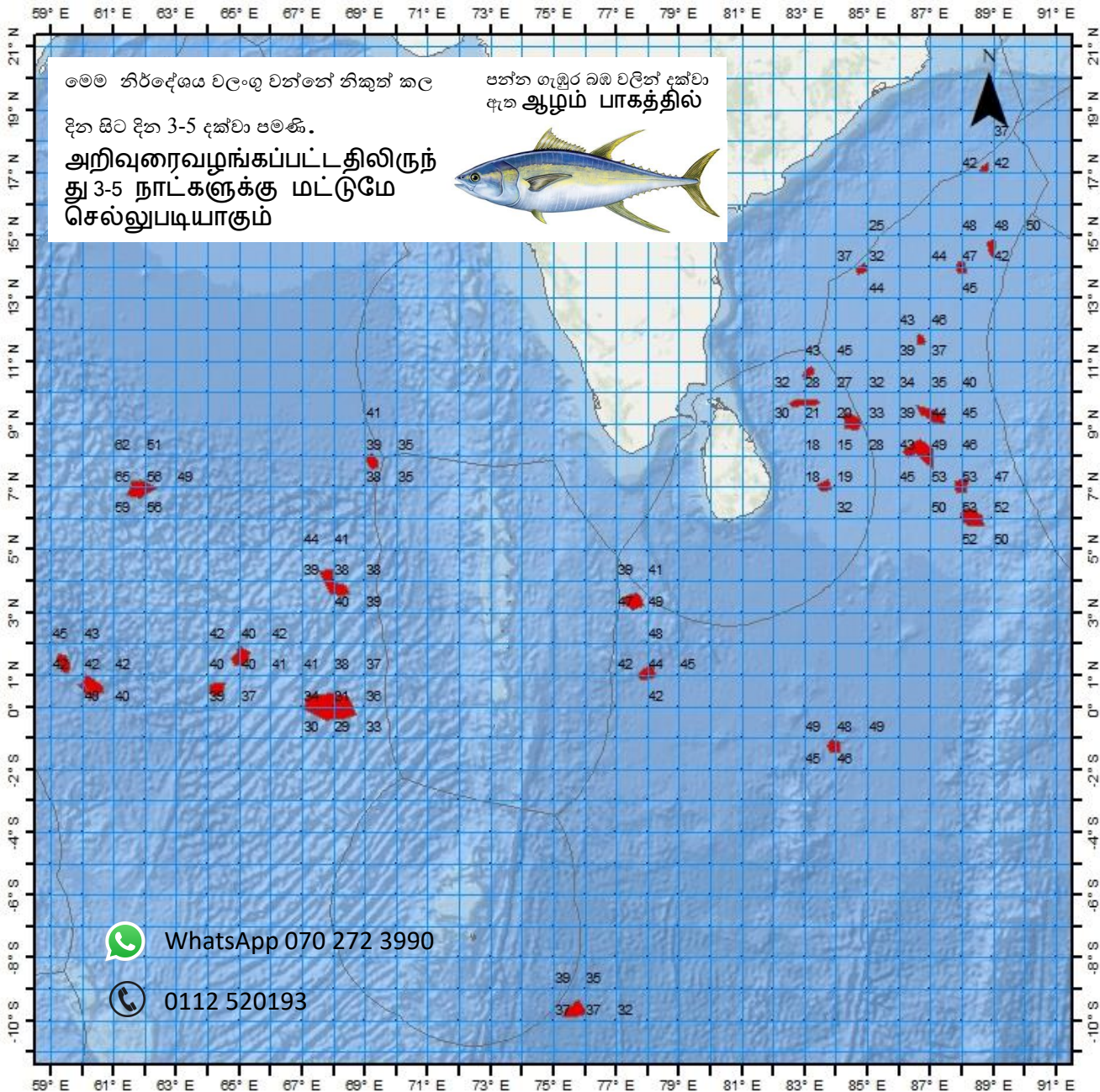
சூதிக சலச சமீபந் பரூசேசன லா சஃபரீதன தியூசீதாயததய
கடல்சார் கடல் அறிவியல் தேசிய நிறுவனம் தேசிய நீர்வள
ஆராய்ச்சி அபிவிருத்தி முகாமை



வெஜிதன் யாது ஊதா டட்டல மட்டன் ஸ்ரெட்டைப் பூடேன பீல்டி
பூரேக்டை
ஆழ் கடல் மீன்பிடத் தளங்களுக்கான
எதிர்ப்பு கூறல்

தினக்ல தின பரிசுரிக்கப்பட்ட திகதி :

2023-07-07



தினக்ல அகலாங்கு		தினக்ல நெட்டலாங்கு		ஸ்ரெட்டை ஆழம்		
தினக்ல பாகை	தினக்ல கலை	தினக்ல பாகை	தினக்ல கலை	தினக்ல பாகம்		
10	38	N	83	6	E	43
13	59	N	87	59	E	47
14	38	N	88	57	E	48
13	56	N	84	48	E	32
17	10	N	88	43	E	42
11	42	N	86	41	E	46
0	32	N	60	12	E	42
0	0	N	67	51	E	31
0	33	N	64	16	E	40
6	56	N	61	49	E	56
9	4	N	84	29	E	20
9	42	N	82	58	E	28
9	17	N	87	2	E	44
8	6	N	86	41	E	49
7	2	N	87	58	E	53
3	55	N	67	58	E	38
1	35	N	65	1	E	40
0	40	N	60	19	E	42
1	23	N	59	23	E	42
7	49	N	69	13	E	39
6	1	N	88	18	E	53
3	21	N	77	32	E	49
1	3	N	77	58	E	44
7	2	N	83	38	E	19
-9	40	S	75	40	E	37
-1	16	S	83	55	E	48



WhatsApp 070 272 3990



0112 520193

බහු දින යාත්‍රා සඳහා කාලගුණ අනාවැකිය
උතුරු අක්ෂාංශ 20 ත් දකුණු අක්ෂාංශ 10 ත් සහ නැගෙනහිර දේශාංශ 60 ත් 100 ත් අතර මුහුදු ප්‍රදේශය සඳහා
(2023 ජූලි මස 07 දින පෙ.ව. 07.00 ට, ඉදිරි පැය 24 සඳහා නිකුත් කරන ලදී.)

දිවයින වටා වන මුහුදු ප්‍රදේශ

වැසි තත්ත්වය:

පුත්තලම සිට කොළඹ සහ ගාල්ල හරහා හම්බන්තොට දක්වා වෙරළට ඔබ්බෙන් වන මුහුදු ප්‍රදේශවල තැනින් තැන වැසි හෝ ගිගුරුම් සහිත වැසි ඇති වේ. දිවයින වටා වන අනෙකුත් මුහුදු ප්‍රදේශ වල වැසි ස්වල්පයක් ඇති වේ.

සුළඟ:

සුළං නිරිත දෙසින් හමා එන අතර සුළගේ වේගය පැ.කි.මී. (25-35) පමණ වේ. ත්‍රිකුණාමලය සිට කන්කසන්තුරය, මන්නාරම හරහා පුත්තලම දක්වා වෙරළට ඔබ්බෙන් වන මුහුදු ප්‍රදේශවල සහ හම්බන්තොට සිට පොතුවිල් දක්වා වෙරළට ඔබ්බෙන් වන මුහුදු ප්‍රදේශවල සුළගේ වේගය විටින් විට පැ.කි.මී. (50-55) පමණ දක්වා වැඩි විය හැක.

පුත්තලම සිට කොළඹ සහ ගාල්ල හරහා හම්බන්තොට දක්වා වෙරළට ඔබ්බෙන් වන මුහුදු ප්‍රදේශවල සුළගේ වේගය විටින් විට පැ.කි.මී. (40 -45) දක්වා වැඩි විය හැක.

මුහුදේ ස්වභාවය:

ත්‍රිකුණාමලය සිට කන්කසන්තුරය, මන්නාරම හරහා පුත්තලම දක්වා වෙරළට ඔබ්බෙන් වන මුහුදු ප්‍රදේශ සහ හම්බන්තොට සිට පොතුවිල් දක්වා වෙරළට ඔබ්බෙන් වන මුහුදු ප්‍රදේශ විටින් විට රළු වේ. පුත්තලම සිට කොළඹ සහ ගාල්ල හරහා හම්බන්තොට දක්වා වෙරළට ඔබ්බෙන් වන මුහුදු ප්‍රදේශ විටින් විට තරමක් රළු වේ.

දිවයින වටා වන අනෙකුත් මුහුදු ප්‍රදේශ මද වශයෙන් රළු වේ.

හලාවත සිට කොළඹ සහ ගාල්ල හරහා මාතර දක්වා වෙරළට ඔබ්බෙන් වන මුහුදු ප්‍රදේශවල මුහුදු රළ උස මීටර් (2.5-3.0) ක් පමණ ඉහළ යාමේ හැකියාවක් ද පවතී.

ගිගුරුම් සහිත වැසි ඇති වන විට එම මුහුදු ප්‍රදේශවල තාවකාලිකව තද සුළං ඇති විය හැකි අතර එවිට එම මුහුදු ප්‍රදේශ තාවකාලිකව ඉතා රළු විය හැක.

බෙංගාල බොක්ක මුහුදු ප්‍රදේශය

කාලගුණික තත්ත්වය:

- 10N-20N, 80E-100E : බොහෝ ස්ථානවල වැසි හෝ ගිගුරුම් සහිත වැසි.
- EQ-10N, 80E-95E : තැනින් තැන වැසි හෝ ගිගුරුම් සහිත වැසි.
- සෙසු මුහුදු ප්‍රදේශ : ස්ථාන ස්වල්පයක වැසි හෝ ගිගුරුම් සහිත වැසි.

සුළං තත්ත්වය:

- 05N- 20N, 80E-100E : නිරිත දෙසින් /පැ.කි.මී. (35-45); විටින් විට පැ.කි.මී. (55-65) දක්වා
- EQ-05N, 80E-95E : දකුණ සිට නිරිත දක්වා වන දිශාවලින්/පැ.කි.මී. (20-30).

මුහුදේ ස්වභාවය:

- 05N- 20N, 80E-100E : තරමක් රළු, විටින් විට රළු සිට ඉතා රළු
- EQ-05N, 80E-95E : මද වශයෙන් රළු.

අරාබි මුහුද

කාලගුණික තත්ත්වය:

- 05N-20N, 65E-80E : බොහෝ ස්ථානවල වැසි හෝ ගිගුරුම් සහිත වැසි.
- 03N-10N, 60E-65E : තැනින් තැන වැසි හෝ ගිගුරුම් සහිත වැසි.
- සෙසු මුහුදු ප්‍රදේශ : ස්ථාන ස්වල්පයක වැසි හෝ ගිගුරුම් සහිත වැසි.

සුළං තත්ත්වය:

05N-20N, 60E-80E : නිරිත දෙසින් / පැ.කි.මී. (40-50); විටින් විට පැ.කි.මී. (60-70) දක්වා.
සෙසු මුහුදු ප්‍රදේශ : දකුණ සිට නිරිත දක්වා දිශාවලින් / පැ.කි.මී. (30-40).

මුහුදේ ස්වභාවය

05N-20N, 60E-80E : තරමක් රළ සිට රළු, විටින් විට ඉතා රළු.
සෙසු මුහුදු ප්‍රදේශ : මද වශයෙන් රළ සිට තරමක් රළු

දකුණු ඉන්දියානු සාගරය

කාලගුණික තත්ත්වය:

02S-05S, 80E-100E : තැනින් තැන වැසි හෝ ගිගුරුම් සහිත වැසි.
05S-10S, 70E-85E : තැනින් තැන වැසි හෝ ගිගුරුම් සහිත වැසි.
සෙසු මුහුදු ප්‍රදේශ : ස්ථාන ස්වල්පයක වැසි හෝ ගිගුරුම් සහිත වැසි.

සුළං තත්ත්වය:

05S-10S, 60E-100E : ගිනිකොණ දෙසින් / පැ.කි.මී. (30-40); විටින් විට පැ.කි.මී. (50-60) දක්වා.
EQ-05S, 60E-75E : ගිනිකොණ සිට දකුණ දක්වා දිශාවලින් / පැ.කි.මී. (30-40).
සෙසු මුහුදු ප්‍රදේශ : ගිනිකොණ දෙසින් හෝ නිශ්චිත දිශාවකින් තොරව / පැ.කි.මී. (20-40).

මුහුදේ ස්වභාවය:

05S-10S, 60E-100E : තරමක් රළු, විටින් විට රළු.
EQ-05S, 60E-75E : මද වශයෙන් රළු, විටින් විට තරමක් රළු.
සෙසු මුහුදු ප්‍රදේශ : මද වශයෙන් රළු.

****ගිගුරුම් සහිත වැසි ඇති වන විට තද සුළං සමඟ එම මුහුදු ප්‍රදේශ තාවකාලිකව ඉතා රළු විය හැක.**



කාලගුණ විද්‍යාඥ
කාලගුණ විද්‍යා දෙපාර්තමේන්තුව