



லந்தீகா டீன் மக ப஢தூ பூ  
பூதா மதீசுயச விதீ பூரூகதத சேலாவ  
ஆழ் கடல் மீன்பிடித் தளங்களுக்கான எதிர்பு கூறல்

---

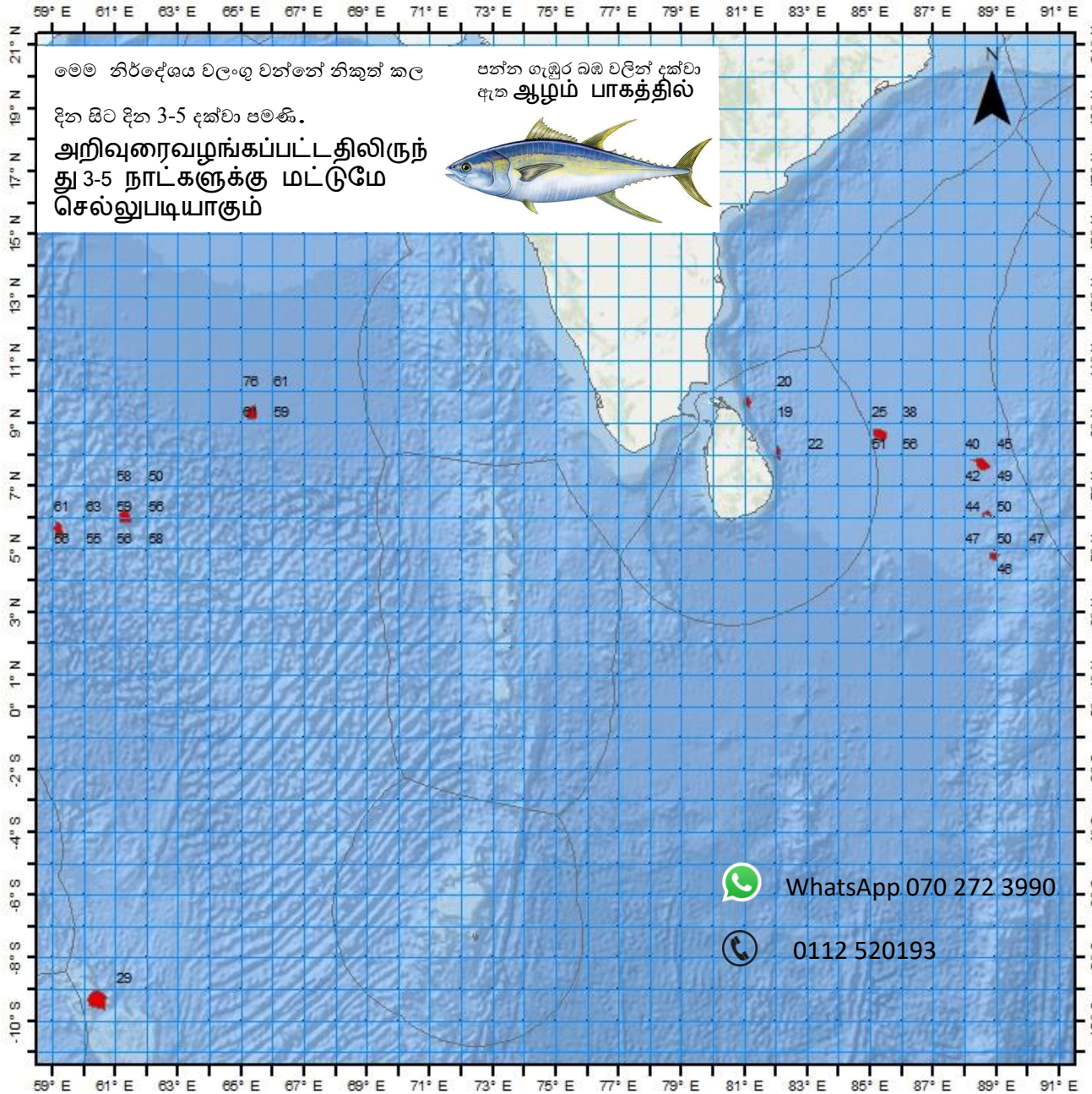


சூதிக சலச சதீசந் சரூசேசன லா சவரீதன தியூசீதாயததய  
கடல்சார் கடல் அறிவியல் தேசிய நிறுவனம் தேசிய நீர்வள  
ஆராய்ச்சி அபிவிருத்தி முகாமை



வெஜினை யானா ஸ்டீஸா மஐஐன் டீலஸைன ஸ்டீஸை டீலீஓடி  
 ஸ்டீஸைஓகலய  
 ஆழம் கடல் மீன்பிடித் தளங்களுக்கான  
 எதிர்ப்பு கூறல்

நிஐநகல டீனய பிரசுரிக்கப்பட்ட திகதி :  
**2023-08-09**



டீனலாஓல அகலாங்கு			டீலீஸாஓல நெட்டாங்கு			டீஐர ஆழம்
டீலக பாகை	டீனீந் கலை	டீலக பாகை	டீனீந் கலை	ஓல பாகம்		
9	40 N	81	5 E	NA		
8	3 N	82	3 E	NA		
8	38 N	85	18 E	25		
4	46 N	88	55 E	50		
6	1 N	61	17 E	59		
5	39 N	59	9 E	61		
9	19 N	65	18 E	61		
7	43 N	88	32 E	45		
6	7 N	88	42 E	50		
-9	19 S	60	24 E	29		

**බහු දින යාත්‍රා සඳහා කාලගුණ අනාවැකිය**  
**උතුරු අක්ෂාංශ 20 ත් දකුණු අක්ෂාංශ 10 ත් සහ නැගෙනහිර දේශාංශ 60 ත් 100 ත් අතර මුහුදු ප්‍රදේශය සඳහා**  
**(2023 අගෝස්තු මස 09 දින පෙ.ව. 07.00 ට, ඉදිරි පැය 24 සඳහා නිකුත් කරන ලදී.)**

**දිවයින වටා වන මුහුදු ප්‍රදේශ**

**වැසි තත්ත්වය:**

කොළඹ සිට ගාල්ල හරහා මාතර දක්වා වෙරළට ඔබ්බෙන් වන මුහුදු ප්‍රදේශවල ස්ථාන ස්වල්පයක වැසි ඇති විය හැක.

**සුළඟ:**

සුළං නිරිත දෙසින් හමා එන අතර සුළගේ වේගය පැ.කි.මී. (30-40) පමණ වේ.  
 හම්බන්තොට සිට පොතුවිල් දක්වා වෙරළට ඔබ්බෙන් වන මුහුදු ප්‍රදේශවල සුළගේ වේගය විටින් විට පැ.කි.මී. (50-55) පමණ දක්වා වැඩි වේ. පුත්තලම සිට මන්නාරම හරහා කන්කසන්තුරය දක්වා වෙරළට ඔබ්බෙන් වන මුහුදු ප්‍රදේශවල සුළගේ වේගය විටින් විට පැ.කි.මී. (45-50) පමණ දක්වා වැඩි විය හැක.

**මුහුදේ ස්වභාවය:**

හම්බන්තොට සිට පොතුවිල් දක්වා වෙරළට ඔබ්බෙන් වන මුහුදු ප්‍රදේශ විටින් විට රළු වේ. පුත්තලම සිට මන්නාරම හරහා කන්කසන්තුරය දක්වා වන මුහුදු ප්‍රදේශ විටින් විට තරමක් රළු විය හැක.

මුහුදු රළු තරංග කාලය වැඩිවීම හේතුවෙන් මන්නාරම සිට පුත්තලම, කොළඹ සහ ගාල්ල හරහා හම්බන්තොට දක්වා වන වෙරළ ආසන්න මුහුදු ප්‍රදේශ වල රළු උස වැඩිවීමේ හැකියාවක් ඇත.

**බෙංගාල බොක්ක මුහුදු ප්‍රදේශය**

**කාලගුණික තත්ත්වය:**

EQ-05N, 80E-100E : තැනින් තැන වැසි හෝ ගිගුරුම් සහිත වැසි.  
 05N-10N, 90E-100E : තැනින් තැන වැසි හෝ ගිගුරුම් සහිත වැසි.  
 සෙසු මුහුදු ප්‍රදේශ : ස්ථාන ස්වල්පයක වැසි හෝ ගිගුරුම් සහිත වැසි.

**සුළං තත්ත්වය:**

05N-20N, 80E-100E : නිරිත දෙසින් /පැ.කි.මී. (30-40); විටින් විට පැ.කි.මී. (50-60) දක්වා  
 සෙසු මුහුදු ප්‍රදේශ : නිරිත දෙසින් /පැ.කි.මී. (15-30); විටින් විට පැ.කි.මී. 40 දක්වා

**මුහුදේ ස්වභාවය:**

05N-20N, 80E-100E : තරමක් රළු, විටින් විට රළු.  
 සෙසු මුහුදු ප්‍රදේශ : මද වශයෙන් රළු.

**අරාබි මුහුදු**

**කාලගුණික තත්ත්වය:**

EQ-05N, 70E-80E : තැනින් තැන වැසි හෝ ගිගුරුම් සහිත වැසි.  
 05N-20N, 70E-80E : ස්ථාන ස්වල්පයක වැසි හෝ ගිගුරුම් සහිත වැසි.  
 සෙසු මුහුදු ප්‍රදේශ : ප්‍රධාන වශයෙන් වැසි රහිත

**සුළං තත්ත්වය:**

10N-20N, 60E-70E : නිරිත දෙසින් /පැ.කි.මී. (35-45); විටින් විට පැ.කි.මී. (50-60) දක්වා  
 05N-10N, 70E-80E : බස්නාහිර සිට වයඹ දක්වා වන දිශාවලින්/පැ.කි.මී. (30-40); විටින් විට පැ.කි.මී. 50 දක්වා.  
 සෙසු මුහුදු ප්‍රදේශ : නිරිත සිට බස්නාහිර දක්වා වන දිශාවලින් / පැ.කි.මී. (25-35).

**මුහුදේ ස්වභාවය**

- 10N-20N, 60E-70E : තරමක් රළ, විටින් විට රළ සිට ඉතා රළ.
- 05N-10N, 70E-80E : මද වශයෙන් රළ සිට තරමක් රළ, විටින් විට රළ.
- සෙසු මුහුදු ප්‍රදේශ : සාමාන්‍ය ස්භාවයේ සිට මද වශයෙන් රළ දක්වා.

**දකුණු ඉන්දියානු සාගරය**

**කාලගුණික තත්ත්වය:**

- EQ-10S, 80E-100E : තැනින් තැන වැසි හෝ ගිගුරුම් සහිත වැසි
- 05S-10S, 60E-80E : බොහෝ ප්‍රදේශ වල වැසි හෝ ගිගුරුම් සහිත වැසි
- සෙසු මුහුදු ප්‍රදේශ : ස්ථාන ස්වල්පයක වැසි හෝ ගිගුරුම් සහිත වැසි.


**සුළං තත්ත්වය:**

- 04S-10S, 60E-80E : ගිනිකොණ දෙසින් / පැ.කි.මී. (35-45); විටින් විට පැ.කි.මී. (50-60) දක්වා.
- සෙසු මුහුදු ප්‍රදේශ : ගිනිකොණ දෙසින් හෝ නිශ්චිත දිශාවකින් තොරව / පැ.කි.මී. (20-30).

**මුහුදේ ස්වභාවය:**

- 04S-10S, 60E-80E : තරමක් රළ, විටින් විට රළ සිට ඉතා රළ.
- EQ-04S, 80E 100E : මද වශයෙන් රළ සිට තරමක් රළ දක්වා.
- සෙසු මුහුදු ප්‍රදේශ : සාමාන්‍ය ස්භාවයේ සිට මද වශයෙන් රළ දක්වා.

**\*\*ගිගුරුම් සහිත වැසි ඇති වන විට තද සුළං සමඟ එම මුහුදු ප්‍රදේශ තාවකාලිකව ඉතා රළ විය හැක.**



කාලගුණ විද්‍යාඥ  
කාලගුණ විද්‍යා දෙපාර්තමේන්තුව