



லந்தீகா டீன் மக ப஢தூ பூ
பூநா மந்஑ய஑ லீமீ பூரூ஑நந ஑ீலாவ
ஆழ் க஢ல் மீந்பி஢ித் தளந்஑ந்஑காந ஑திர்வு கூறல்

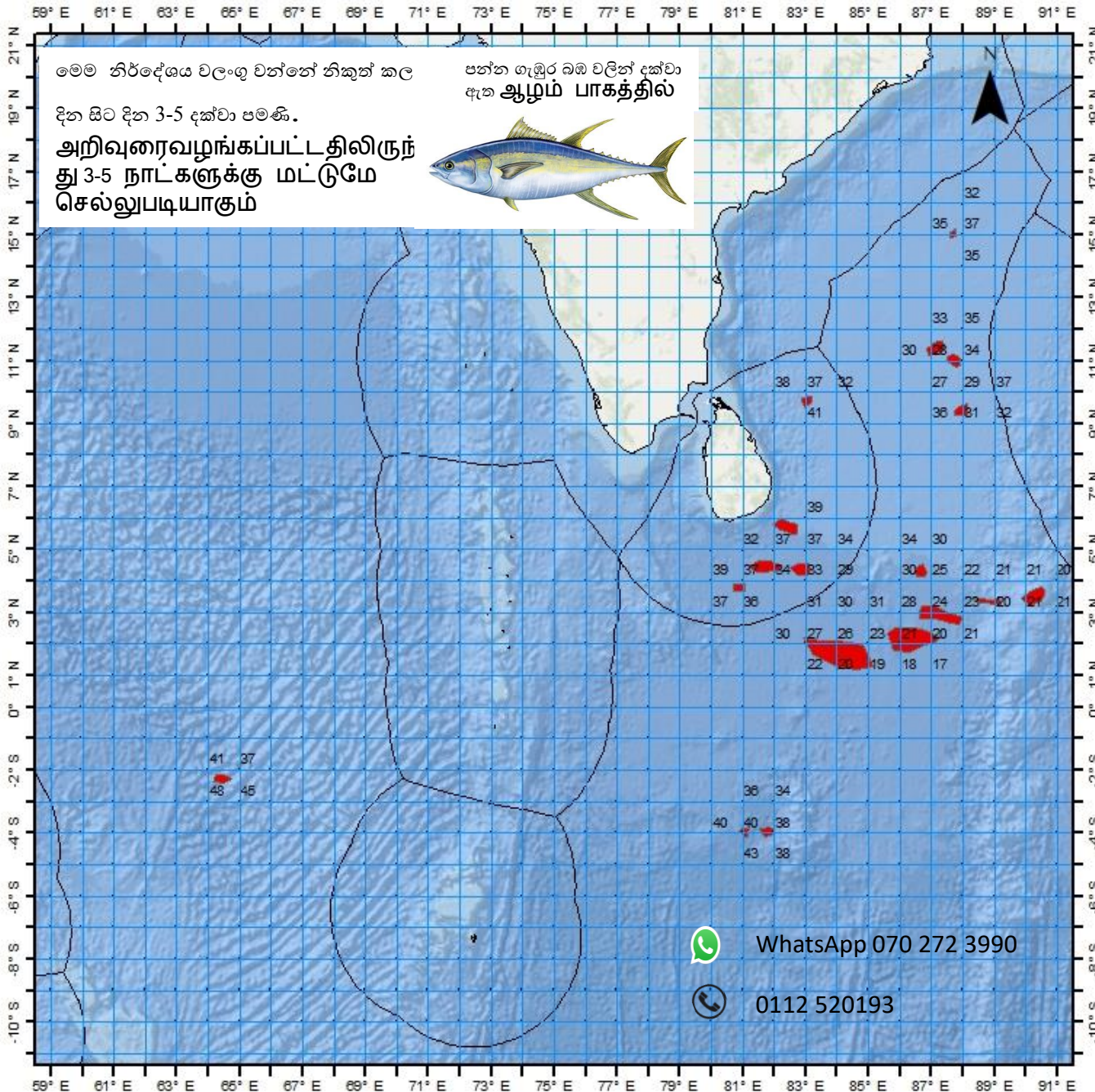


஑ாதிக ஑ல஑ ஑மீ஑ந் ஑ரூ஑ீ஑ந ஑ா ஑வ்஑஑ந தியூ஑ீநாயநந஑
க஢ல்஑ார் க஢ல் அறிலியல் தே஑ிய நிறுவநம் தே஑ிய நீர்வள
ஆராய்஑஑ி அபிலிருத்தி முகாமை



வலுமிக்கான கிணர்ச்சி மற்றும் உயர்விலை மீன்பிடிப்பு
 ஆழ் கடல் மீன்பிடித் தளங்களுக்கான
 எதிர்வு கூறல்

நினைவுகளைக் கொண்டுள்ள திகதி :
2023-11-10



WhatsApp 070 272 3990
 0112 520193

බහු දින යාත්‍රා සඳහා කාලගුණ අනාවැකිය

උතුරු අක්ෂාංශ 20 ත් දකුණු අක්ෂාංශ 10 ත් සහ නැගෙනහිර දේශාංශ 60 ත් 100 ත් අතර මුහුදු ප්‍රදේශය සඳහා (2023 නොවැම්බර් මස 10 දින පෙ.ව. 07.00 ට, ඉදිරි පැය 24 සඳහා නිකුත් කරන ලදී.)

දිවයින වටා වන මුහුදු ප්‍රදේශ

වැසි තත්ත්වය:

දිවයින වටා වන මුහුදු ප්‍රදේශවල විශේෂයෙන් සවස් කාලයේදී හෝ රාත්‍රී කාලයේදී තැනින් තැන වැසි හෝ ගිගුරුම් සහිත වැසි ඇති වේ..

සුළඟ:

සුළං ඊසාන දිශාවෙන් හෝ නිශ්චිත දිශාවකින් තොරව හමා එන අතර සුළගේ වේගය පැ.කි.මී. (20-30) පමණ වේ.

මුහුදේ ස්වභාවය:

දිවයින වටා වන මුහුදු ප්‍රදේශ සාමාන්‍ය ස්වභාවයේ පවතී.

ගිගුරුම් සහිත වැසි ඇති වන විට එම මුහුදු ප්‍රදේශවල තාවකාලිකව තද සුළං ඇති විය හැකි අතර එවිට එම මුහුදු ප්‍රදේශ තාවකාලිකව ඉතා රළු විය හැක.

බෙංගාල බොක්ක මුහුදු ප්‍රදේශය

කාලගුණික තත්ත්වය:

EQ - 15N, 90E-100E : බොහෝ ස්ථාන වල වැසි හෝ ගිගුරුම් සහිත වැසි.

EQ - 15N, 80E-90E : තැනින් තැන වැසි හෝ ගිගුරුම් සහිත වැසි.

සෙසු මුහුදු ප්‍රදේශ : ප්‍රධාන වශයෙන් වැසි රහිත.

සුළං තත්ත්වය:

10N - 20N, 80E-95E : උතුරු සිට ඊසාන දක්වා දිශාවලින් /පැ.කි.මී. (20-30).

EQ- 02N, 80E- 90E : ගිනිකොණ දෙසින් /පැ.කි.මී. (10-20).

සෙසු මුහුදු ප්‍රදේශ : නිශ්චිත දිශාවකින් තොරව /පැ.කි.මී. (05-15).

මුහුදේ ස්වභාවය:

10N - 20N, 80E-95E : සාමාන්‍ය ස්වභාවයේ සිට මද වශයෙන් රළු දක්වා.

සෙසු මුහුදු ප්‍රදේශ : සාමාන්‍ය ස්වභාවය.

අරාබි මුහුද

කාලගුණික තත්ත්වය:

EQ - 15N, 65E-80E : බොහෝ ස්ථාන වල වැසි හෝ ගිගුරුම් සහිත වැසි.

EQ - 15N, 60E-65E : තැනින් තැන වැසි හෝ ගිගුරුම් සහිත වැසි.

සෙසු මුහුදු ප්‍රදේශ : ස්ථාන ස්වල්පයක වැසි හෝ ගිගුරුම් සහිත වැසි.

සුළං තත්ත්වය:

11N-20N, 60E-70E : ඊසාන දෙසින් /පැ.කි.මී. (25-35).

EQ- 05N, 60E- 80E : ගිනිකොණ සිට නැගෙනහිර දක්වා දිශාවලින් /පැ.කි.මී. (10-20).

සෙසු මුහුදු ප්‍රදේශ : නිශ්චිත දිශාවකින් තොරව / පැ.කි.මී. (05-15).

මුහුදේ ස්වභාවය

11N-20N, 60E-70E : සාමාන්‍ය ස්වභාවයේ සිට මද වශයෙන් රළු දක්වා.

සෙසු මුහුදු ප්‍රදේශ : සාමාන්‍ය ස්වභාවය.

දකුණු ඉන්දියානු සාගරය

කාලගුණික තත්ත්වය:

- EQ -10S, 60E-70E : තැනින් තැන වැසි හෝ ගිගුරුම් සහිත වැසි.
- EQ -06S, 80E-100E : තැනින් තැන වැසි හෝ ගිගුරුම් සහිත වැසි.
- සෙසු මුහුදු ප්‍රදේශ : ස්ථාන ස්වල්පයක වැසි හෝ ගිගුරුම් සහිත වැසි.

සුළං තත්ත්වය:

- 05S -10S, 60E-100E : ගිනිකොණ දෙසින් /පැ.කි.මී. (30-40).
- සෙසු මුහුදු ප්‍රදේශ : ගිනිකොණ දෙසින් / පැ.කි.මී. (20-30).

මුහුදේ ස්වභාවය:

- 05S -10S, 60E-100E : මද වශයෙන් රළු සිට තරමක් රළු දක්වා.
- සෙසු මුහුදු ප්‍රදේශ : සාමාන්‍ය ස්වභාවයේ සිට මද වශයෙන් රළු දක්වා.

****ගිගුරුම් සහිත වැසි ඇති වන විට තද සුළං සමඟ එම මුහුදු ප්‍රදේශ තාවකාලිකව ඉතා රළු විය හැක.**



කාලගුණ විද්‍යාඥ
කාලගුණ විද්‍යා දෙපාර්තමේන්තුව