

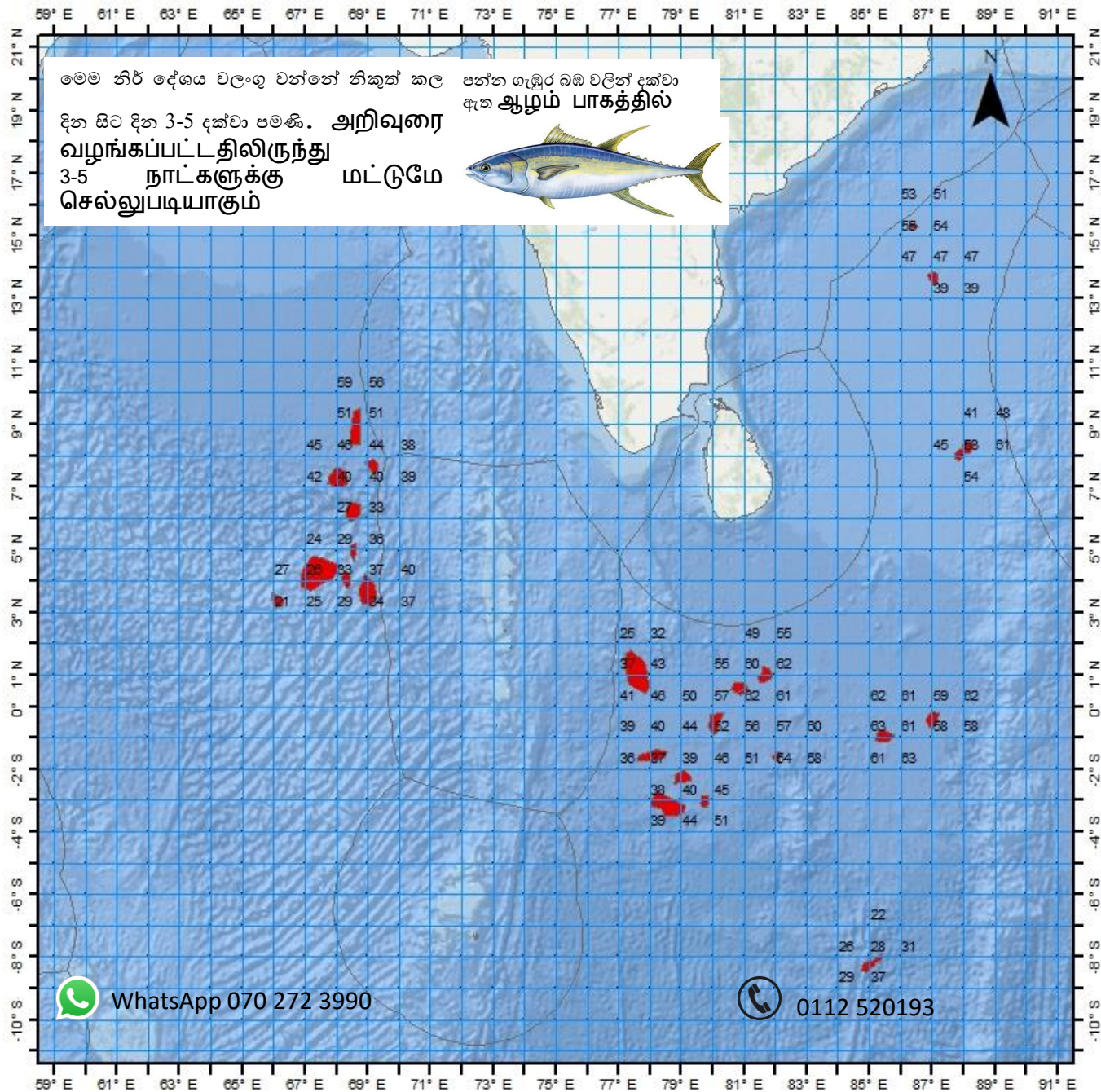


லந்திகா டீன் மக ப஢ுதூ லு  
புனா மன்஑ா஑ லீதீ புரூ஑்கநந ஑ீலால  
ஆழ் கடல் மீன்பிடித் தளங்களுக்கான எதிர்பு கூறல்

---



தூதிக தரூ஑ ஑தீதன் த஑ுரூ஑஑ ஑ா ஑஑ல஑ீர்த தி஑ு஑ீதா஑நத஑  
கடல்஑ார் கடல் அறிவியல் தே஑ிய நிறுவனம் தே஑ிய நீர்வள  
ஆராய்ச்சி அபிவிருத்தி முகாமை



வெறுதீன யாது ஸடீனா மஈதுந் குவசீனா சூடேய பீடீநெ  
 சூரேகபனய  
 ஆழ் கடல் மீன்பிடித் தளங்களுக்கான  
 எதிரவு கூறல்  
 திகுந்கல டீனய பிரசுரிக்கப்பட்ட திகதி :  
**2023-01-11**

டேலாட நெட்டாங்கு		டீனயாட அகலாங்கு			குடிர ஆழம்	
டீனக பாகை	மீதீனவு கலை	டீனக பாகை	மீதீனவு கலை	லல பாகம்		
87	2	E	13	40	N	47
86	25	E	15	19	N	55
80	54	E	0	33	N	60
80	3	E	0	30	N	52
85	27	E	0	57	N	63
87	0	E	0	24	N	59
77	34	E	1	5	N	43
68	2	E	7	16	N	40
67	23	E	4	15	N	26
68	32	E	6	13	N	33
68	31	E	4	57	N	36
81	40	E	0	59	N	62
80	48	E	0	37	N	60
88	1	E	8	11	N	53
68	35	E	8	51	N	51
69	9	E	7	40	N	44
66	5	E	3	22	N	21
68	58	E	3	39	N	37
68	18	E	4	1	N	33
78	5	E	-1	34	S	37
79	1	E	-2	15	S	39
79	44	E	-3	1	S	45
78	33	E	-3	9	S	40
82	2	E	-1	37	S	54
85	2	E	-8	12	S	28

WhatsApp 070 272 3990

0112 520193

**බහු දින යාත්‍රා සඳහා කාලගුණ අනාවැකිය**  
**උතුරු අක්ෂාංශ 20 ක් දකුණු අක්ෂාංශ 10 ක් සහ නැගෙනහිර දේශාංශ 60 ක් 100 ක් අතර මුහුදු ප්‍රදේශය සඳහා**  
**(2023 ජනවාරි මස 11 දින පෙ.ව. 07.00 ට, ඉදිරි පැය 24 සඳහා නිකුත් කරන ලදී.)**

**දිවයින වටා වන මුහුදු ප්‍රදේශ**

**වැසි තත්ත්වය:**

දිවයින වටා වන මුහුදු ප්‍රදේශවල ප්‍රධාන වශයෙන් වැසි රහිත කාලගුණික තත්ත්වයක් පවතී.

**සුළඟ:**

දිවයින වටා වන මුහුදු ප්‍රදේශවල සුළං ඊසාන දෙසින් හමා එන අතර සුළගේ වේගය **පැ.කි.මී. (25-35)** පමණ වේ. කන්කසන්තුරය සිට මන්නාරම සහ පුත්තලම හරහා කොළඹ දක්වා සහ හම්බන්තොට සිට පොතුවිල් දක්වා වෙරළට ඔබ්බෙන් වන මුහුදු ප්‍රදේශවල සුළගේ වේගය විටින් විට **පැ.කි.මී. (40-50)** පමණ වැඩිවිය හැක.

**මුහුදේ ස්වභාවය:**

කන්කසන්තුරය සිට මන්නාරම සහ පුත්තලම හරහා කොළඹ දක්වාත් , හම්බන්තොට සිට පොතුවිල් දක්වාත් වෙරළට ඔබ්බෙන් වන මුහුදු ප්‍රදේශ විටින් විට තරමක් රළු වේ. දිවයින වටා වන සෙසු මුහුදු ප්‍රදේශ මද වශයෙන් රළු විය හැක.

**බෙංගාල බොක්ක මුහුදු ප්‍රදේශය**

**කාලගුණික තත්ත්වය:**

EQ-05N, 80E-85E : බොහෝ ස්ථානවල වැසි හෝ ගිගුරුම් සහිත වැසි.

EQ-03N, 85E-100E සහ 03N-08N, 85E-100E : තැනින් තැන වැසි හෝ ගිගුරුම් සහිත වැසි.

සෙසු මුහුදු ප්‍රදේශ : ප්‍රධාන වශයෙන් වැසි රහිත.

**සුළං තත්ත්වය:**

03N-07N, 80E-85E : ඊසාන දෙසින් / පැ.කි.මී. (20-30); විටින් විට පැ.කි.මී. (40-45) දක්වා.

සෙසු මුහුදු ප්‍රදේශ : උතුරු දෙසින් හෝ ඊසාන දෙසින් / පැ.කි.මී. (20-30)

**මුහුදේ ස්වභාවය:**

03N-07N, 80E-85E : මද වශයෙන් රළු, විටින් විට තරමක් රළු.

සෙසු මුහුදු ප්‍රදේශ : සාමාන්‍ය ස්වභාවයේ සිට මද වශයෙන් රළු.

**අරාබි මුහුද**

**කාලගුණික තත්ත්වය:**

EQ-05N, 60E-80E : තැනින් තැන වැසි හෝ ගිගුරුම් සහිත වැසි.

සෙසු මුහුදු ප්‍රදේශ : ප්‍රධාන වශයෙන් වැසි රහිත.

**සුළං තත්ත්වය:**

03N-10N, 75E-80E සහ 05N-15N. 60E-65E : ඊසාන දෙසින් / පැ.කි.මී. (30-40); විටින් විට පැ.කි.මී. (50-55) දක්වා.

සෙසු මුහුදු ප්‍රදේශ : ඊසාන දෙසින්/ පැ.කි.මී. (20-40).

**මුහුදේ ස්වභාවය:**

03N-10N, 75E-80E සහ 05N-15N. 60E-65E : තරමක් රළු, විටින් විට රළු දක්වා.

සෙසු මුහුදු ප්‍රදේශ : සාමාන්‍ය ස්වභාවයේ සිට මද වශයෙන් රළු.

**දකුණු ඉන්දියානු සාගරය**

**කාලගුණික තත්ත්වය:**

EQ-10S, 65E-80E : බොහෝ ස්ථානවල වැසි හෝ ගිගුරුම් සහිත වැසි.  
සෙසු මුහුදු ප්‍රදේශ : තැනින් තැන වැසි හෝ ගිගුරුම් සහිත වැසි.

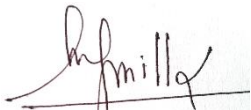
**සුළං තත්ත්වය:**

05S -10S, 72E-80E : දක්ෂිණාවතර්/ පැ.කි.මී. (20-40) ; විටින් විට පැ.කි.මී. (50-60) දක්වා.  
EQ -05, 60E-100E : වයඹ සිට නිරිත දක්වා දිශාවලින් / පැ.කි.මී. (20-40).  
සෙසු මුහුදු ප්‍රදේශ : බස්නාහිර හෝ නිශ්චිත දිශාවකින් තොරව/ පැ.කි.මී. (20-30).

**මුහුදේ ස්වභාවය:**

05S -10S, 72E-80E : තරමක් රළු, විටින් විට රළු.  
EQ -05S, 70E-90E : මද වශයෙන් රළු, විටින් විට තරමක් රළු.  
සෙසු මුහුදු ප්‍රදේශ : සාමාන්‍ය ස්වභාවය සිට මද වශයෙන් රළු දක්වා.

**\*\*ගිගුරුම් සහිත වැසි ඇති වන විට තද සුළං සමඟ එම මුහුදු ප්‍රදේශ තාවකාලිකව ඉතා රළු විය හැක.**



කාලගුණ විද්‍යාඥ  
කාලගුණ විද්‍යා දෙපාර්තමේන්තුව