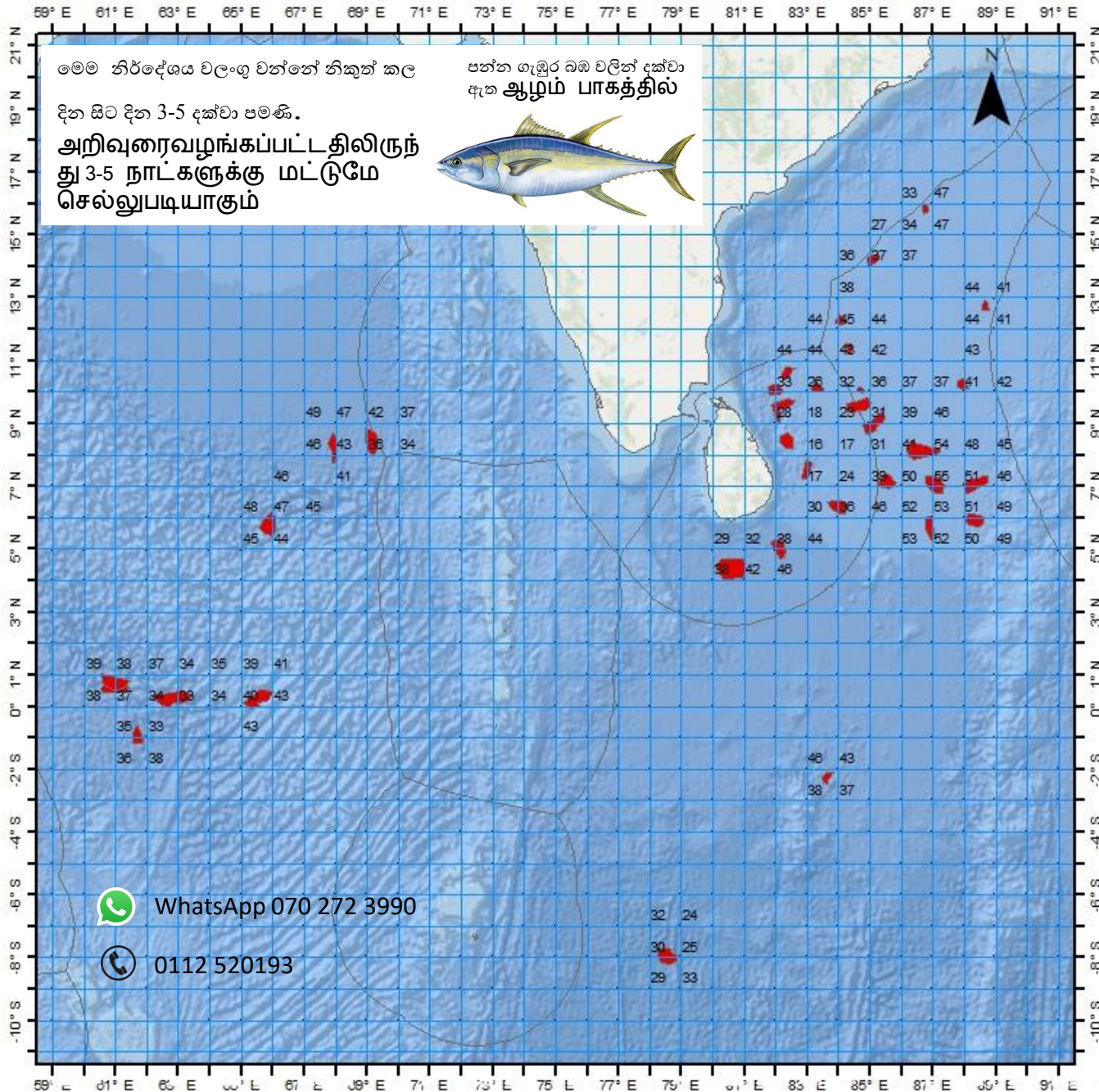




லந்தீகா டீன் மக ப஢தூ பூ
பூதா மதீசுயச விதீ பூரூகதத சீலாவ
ஆழ் கடல் மீன்பிடித் தளங்களுக்கான எதிர்பு கூறல்



சூதிக சலச சமீபந் பரூசீசன னா சஃபரீதன தியூசீதாயததய
கடல்சார் கடல் அறிவியல் தேசிய நிறுவனம் தேசிய நீர்வள
ஆராய்ச்சி அபிவிருத்தி முகாமை



விநாயக யாதிரி சடகா மீன்திரட்டும் வலம் வந்த திசை கடை
 திரட்டும் வலம் வந்த திசை
 ஆழம் கடை மீன்பிடித் தளங்களுக்கான
 திரட்டும் வலம்

திசை கடை திசை திரட்டும் வலம் வந்த திசை கடை :
2023-07-12

திரட்டும் வலம் வந்த திசை கடை		திரட்டும் வலம் வந்த திசை கடை		திரட்டும் வலம் வந்த திசை கடை		
திரட்டும் வலம் வந்த திசை கடை	திரட்டும் வலம் வந்த திசை கடை	திரட்டும் வலம் வந்த திசை கடை	திரட்டும் வலம் வந்த திசை கடை	திரட்டும் வலம் வந்த திசை கடை	திரட்டும் வலம் வந்த திசை கடை	
10	4	N	81	58	E	33
12	17	N	84	2	E	45
10	36	N	82	21	E	44
10	8	N	83	18	E	26
10	3	N	84	41	E	36
11	24	N	84	19	E	43
14	13	N	85	5	E	37
15	50	N	86	44	E	47
12	44	N	88	40	E	41
10	15	N	87	56	E	41
0	57	N	61	40	E	33
0	14	N	65	31	E	43
0	34	N	60	56	E	38
0	16	N	62	46	E	33
4	22	N	80	34	E	42
8	26	N	69	7	E	36
9	34	N	84	38	E	36
8	59	N	85	7	E	31
7	5	N	88	20	E	51
5	55	N	88	19	E	51
7	4	N	87	3	E	55
7	8	N	85	32	E	50
8	7	N	86	35	E	54
5	42	N	86	53	E	53
5	2	N	82	6	E	38
6	21	N	83	59	E	36
7	32	N	82	59	E	16
8	26	N	82	20	E	28
9	30	N	82	9	E	33
0	46	N	60	55	E	38
5	47	N	65	51	E	47
8	15	N	67	54	E	43
-7	56	S	78	31	E	25
-2	15	S	83	37	E	43

Service credits: "Generated using E.U. Copernicus Marine Service Information. GMI data are produced by Remote Sensing Systems and sponsored by NASA Earth Science funding"

බහු දින යාත්‍රා සඳහා කාලගුණ අනාවැකිය
උතුරු අක්ෂාංශ 20 ත් දකුණු අක්ෂාංශ 10 ත් සහ නැගෙනහිර දේශාංශ 60 ත් 100 ත් අතර මුහුදු ප්‍රදේශය සඳහා
(2023 ජූලි මස 12 දින පෙ.ව. 07.00 ට, ඉදිරි පැය 24 සඳහා නිකුත් කරන ලදී.)

දිවයින වටා වන මුහුදු ප්‍රදේශ

වැසි තත්ත්වය:

හලාවත සිට කොළඹ සහ ගාල්ල හරහා මාතර දක්වා වෙරළට ඔබ්බෙන් වන මුහුදු ප්‍රදේශවල ස්ථාන ස්වල්පයක වැසි හෝ ගිගුරුම් සහිත වැසි ඇති වේ.

සුළඟ:

සුළං නිරිත දෙසින් හමා එන අතර සුළගේ වේගය පැ.කි.මී. (20-30) පමණ වේ.
 හම්බන්තොට සිට පොතුවිල් දක්වා සහ පුත්තලම සිට මන්නාරම හරහා කන්කසන්තුරය දක්වා වෙරළට ඔබ්බෙන් වන මුහුදු ප්‍රදේශවල සුළගේ වේගය විටින් විට පැ.කි.මී. (40-50) ක් පමණ දක්වා වැඩි විය හැක මුහුදේ ස්වභාවය:

හම්බන්තොට සිට පොතුවිල් දක්වා වෙරළට ඔබ්බෙන් වන මුහුදු ප්‍රදේශ විටින් විට තරමක් රළු වේ.

ගිගුරුම් සහිත වැසි ඇති වන විට එම මුහුදු ප්‍රදේශවල තාවකාලිකව තද සුළං ඇති විය හැකි අතර එවිට එම මුහුදු ප්‍රදේශ තාවකාලිකව ඉතා රළු විය හැක.

බෙංගාල බොක්ක මුහුදු ප්‍රදේශය

කාලගුණික තත්ත්වය:

10N - 20N, 80E-100E : බොහෝ ස්ථානවල වැසි හෝ ගිගුරුම් සහිත වැසි.

EQ - 10N, 80E - 100E : තැනින් තැන වැසි හෝ ගිගුරුම් සහිත වැසි.

සුළං තත්ත්වය:

05N- 15N, 80E-95E : නිරිත දෙසින් / පැ.කි.මී. (30-40); විටින් විට පැ.කි.මී. (50-60) දක්වා

සෙසු මුහුදු ප්‍රදේශ : නිරිත දෙසින් / පැ.කි.මී. (30-35), විටින් විට පැ.කි.මී. 40 දක්වා.

මුහුදේ ස්වභාවය:

EQ- 10N, 80E-95E : මද වශයෙන් සිට රළු තරමක් රළු, විටින් විට රළු.

සෙසු මුහුදු ප්‍රදේශ : මද වශයෙන් රළු.

අරාබි මුහුද

කාලගුණික තත්ත්වය:

05N-15N, 65E-80E : තැනින් තැන වැසි හෝ ගිගුරුම් සහිත වැසි.

05N-15N, 60E-65E : ස්ථාන ස්වල්පයක වැසි හෝ ගිගුරුම් සහිත වැසි.

සෙසු මුහුදු ප්‍රදේශ : ප්‍රධාන වශයෙන් වැසි නොමැති.

සුළං තත්ත්වය:

10N-20N, 60E-75E : නිරිත දෙසින් / පැ.කි.මී. (30-40); විටින් විට පැ.කි.මී. (45-55) දක්වා.

05N-10N, 75E-80E : වයඹ සිට නිරිත දක්වා වන දිශාවලින්/පැ.කි.මී. (30-40); විටින් විට පැ.කි.මී. 50 දක්වා

සෙසු මුහුදු ප්‍රදේශ : දකුණ සිට නිරිත දක්වා දිශාවලින් / පැ.කි.මී. (20-30).

මුහුදේ ස්වභාවය

10N-20N, 60E-70E : තරමක් රළු, විටින් විට රළු.

05N-10N, 75E-80E : මද වශයෙන් රළු, විටින් විට තරමක් රළු.

සෙසු මුහුදු ප්‍රදේශ : සාමාන්‍ය ස්වභාවයේ සිට මද වශයෙන් රළු.

දකුණු ඉන්දියානු සාගරය

කාලගුණික තත්ත්වය:

- EQ-10S, 80E-100E : බොහෝ ස්ථානවල වැසි හෝ ගිගුරුම් සහිත වැසි.
- 05S-10S, 60E-80E : තැනින් තැන වැසි හෝ ගිගුරුම් සහිත වැසි.
- සෙසු මුහුදු ප්‍රදේශ : ප්‍රධාන වශයෙන් වැසි නොමැති.


සුළං තත්ත්වය:

- 05S-10S, 60E-100E : ගිනිකොණ දෙසින් / පැ.කි.මී. (30-40); විටින් විට පැ.කි.මී. (50-60) දක්වා.
- සෙසු මුහුදු ප්‍රදේශ : නිරිත දෙසින් හෝ නිශ්චිත දිශාවකින් තොරව / පැ.කි.මී. (20-30).

මුහුදේ ස්වභාවය:

- 05S-10S, 75E-100E : තරමක් රළු සිට රළු.
- 05S-10S, 60E-75E : මද වශයෙන් රළු සිට තරමක් රළු
- සෙසු මුහුදු ප්‍රදේශ : සාමාන්‍ය ස්වභාවයේ සිට මද වශයෙන් රළු.

****ගිගුරුම් සහිත වැසි ඇති වන විට තද සුළං සමඟ එම මුහුදු ප්‍රදේශ තාවකාලිකව ඉතා රළු විය හැක.**



කාලගුණ විද්‍යාඥ
කාලගුණ විද්‍යා දෙපාර්තමේන්තුව