



லந்தீகா டீன் மக ப஢தூ பூ  
பூதா மதீசுயச விதீ பூரூகதத சீலாவ  
ஆழ் கடல் மீன்பிடித் தளங்களுக்கான எதிர்பு கூறல்

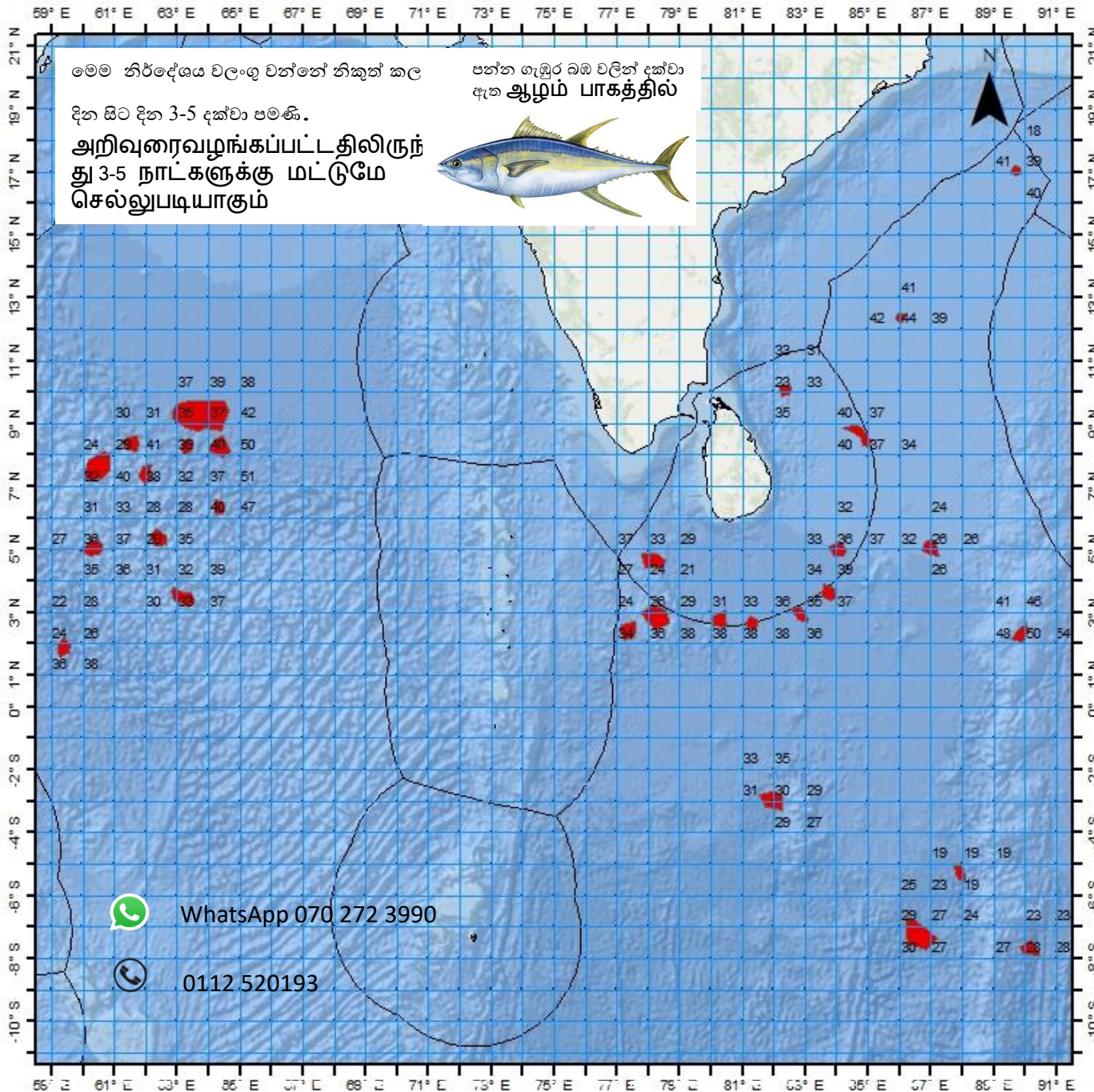
---



சூதிக சலச சமீபந் பரூசீசன னா சஃபரீதன தியூசீதாயததய  
கடல்சார் கடல் அறிவியல் தேசிய நிறுவனம் தேசிய நீர்வள  
ஆராய்ச்சி அபிவிருத்தி முகாமை



பொது அறிவு அமைதி மற்றும் உயர்வான சூழல் சீர்திருத்தம்  
 ஆழ் கடல் மீன்பிடித் தளங்களுக்கான  
 எதிர்வு கூறல்  
 திருவள்ளூர் தீவு பிரதேசப் பகுதி :  
**2024-01-12**



தேசம் அகலாங்கு		தேசம் நெட்டாங்கு		மீன்பிடி ஆழம்		
தேசம் பாகை	மீன்பிடி கலை	தேசம் பாகை	மீன்பிடி கலை	மீன்பிடி பாகம்		
10	5	N	82	21	E	23
12	22	N	86	0	E	44
17	8	N	89	38	E	40
1	52	N	59	23	E	24
3	28	N	63	10	E	33
6	21	N	64	19	E	40
4	38	N	78	8	E	33
2	51	N	78	14	E	26
2	25	N	77	20	E	34
8	38	N	84	43	E	37
4	59	N	84	1	E	36
5	1	N	86	59	E	26
2	13	N	89	50	E	49
3	36	N	83	43	E	39
2	56	N	82	49	E	35
2	40	N	81	16	E	33
5	2	N	60	18	E	36
7	39	N	60	29	E	24
8	22	N	61	33	E	41
7	24	N	61	59	E	38
5	21	N	62	23	E	29
9	17	N	63	45	E	37
8	17	N	63	19	E	39
8	16	N	64	21	E	40
-2	58	S	81	56	E	30
-7	15	S	86	34	E	27
-5	16	S	87	54	E	19
-7	41	S	90	8	E	28

බහු දින යාත්‍රා සඳහා කාලගුණ අනාවැකිය

උතුරු අක්ෂාංශ 20 ත් දකුණු අක්ෂාංශ 10 ත් සහ නැගෙනහිර දේශාංශ 60 ත් 100 ත් අතර මුහුදු ප්‍රදේශය සඳහා (2024 ජනවාරි මස 12 දින පෙ.ව. 07.00 ට, ඉදිරි පැය 24 සඳහා නිකුත් කරන ලදී.)

දිවයින වටා වන මුහුදු ප්‍රදේශ

<p><b>වැසි තත්ත්වය:</b> පොකුවිල් සිට භම්බන්තොට සහ ගාල්ල හරහා කොළඹ දක්වා වෙරළට ඔබ්බෙන් වන මුහුදු ප්‍රදේශවල තැනින් තැන වැසි හෝ ගිගුරුම් සහිත වැසි ඇතිවේ.</p>
<p><b>සුළඟ:</b> සුළං ඊසාන දිශාවෙන් හමා එන අතර සුළං වේගය පැ.කි.මී. (30-40) පමණ වේ. කොළඹ සිට පුත්තලම සහ මන්නාරම හරහා කන්කසන්තුරය දක්වා වෙරළට ඔබ්බෙන් වන මුහුදු ප්‍රදේශවල සුළගේ වේගය විටින් විට පැ.කි.මී. (50-60) පමණ දක්වා වැඩි විය හැක.</p>
<p><b>මුහුදේ ස්වභාවය:</b> කොළඹ සිට පුත්තලම සහ මන්නාරම හරහා කන්කසන්තුරය දක්වා වෙරළට ඔබ්බෙන් වන මුහුදු ප්‍රදේශ විටින් විට රළු විය විය හැක. දිවයින වටා වන සෙසු මුහුදු ප්‍රදේශ මද වශයෙන් රළු විය හැක. ගිගුරුම් සහිත වැසි ඇති වන විට එම මුහුදු ප්‍රදේශවල තාවකාලිකව තද සුළං ඇති විය හැකි අතර එවිට එම මුහුදු ප්‍රදේශ තාවකාලිකව ඉතා රළු විය හැක.</p>

බෙංගාල බොක්ක මුහුදු ප්‍රදේශය

**කාලගුණික තත්ත්වය:**

- EQ- 05N, 80E-100E : තැනින් තැන වැසි හෝ ගිගුරුම් සහිත වැසි.
- 05N- 10N, 80E-100E : ස්ථාන ස්වල්පයක වැසි හෝ ගිගුරුම් සහිත වැසි.
- සෙසු මුහුදු ප්‍රදේශ : ප්‍රධාන වශයෙන් වැසි රහිත.

**සුළං තත්ත්වය:**

- 05N-20N, 80E-95E : උතුරු සිට ඊසාන දක්වා වන දිශාවලින් / පැ.කි.මී. (25-35), විටින් විට පැ.කි.මී. (40-45) දක්වා.
- EQ- 05N, 85E-95E : වාමාවර්තව / පැ.කි.මී. (20-30), විටින් විට පැ.කි.මී. 40 දක්වා..
- සෙසු මුහුදු ප්‍රදේශ : ඊසාන දෙසින් හෝ නිශ්චිත දිශාවකින් තොරව / පැ.කි.මී. (10-20).

**මුහුදේ ස්වභාවය:**

- 05N-20N, 80E-95E : මද වශයෙන් රළු සිට තරමක් රළු.
- EQ- 05N, 85E-95E : මද වශයෙන් රළු.
- සෙසු මුහුදු ප්‍රදේශ : සාමාන්‍ය ස්වභාවය.

**අරාබි මුහුද**

**කාලගුණික තත්ත්වය:**

- EQ- 05N, 63E-80E : බොහෝ ස්ථානවල වැසි හෝ ගිගුරුම් සහිත වැසි.
- 05-10N, 60E-70E : ස්ථාන ස්වල්පයක වැසි හෝ ගිගුරුම් සහිත වැසි.
- සෙසු මුහුදු ප්‍රදේශ : ප්‍රධාන වශයෙන් වැසි රහිත.

**සුළං තත්ත්වය:**

- 03N- 08N, 68E-80E : ඊසාන සිට ගිනිකොන දක්වා වන දිශාවලින් / පැ.කි.මී. (35-45), විටින් විට පැ.කි.මී. (55) දක්වා
- EQ-03N, 65E-75E : නිරිත දෙසින් / පැ.කි.මී. (20-30)
- 10N- 20N, 60E-75E : ඊසාන දෙසින් / පැ.කි.මී. (20-30)
- සෙසු මුහුදු ප්‍රදේශ : ඊසාන දෙසින් හෝ නිශ්චිත දිශාවකින් තොරව / පැ.කි.මී. (15-30).

**මුහුදේ ස්වභාවය**

- 03N- 10N, 68E-80E : තරමක් රළු සිට රළු, විටින් විට ඉතා රළු.
- EQ-03N, 65E-75E : සාමාන්‍ය ස්වභාවය සිට තරමක් රළු
- 10N- 20N, 60E-75E : තරමක් රළු
- සෙසු මුහුදු ප්‍රදේශ : සාමාන්‍ය ස්වභාවය.

**දකුණු ඉන්දියානු සාගරය**

**කාලගුණික තත්ත්වය:**

- 05S-10S, 90E-100E : තැනින් තැන වැසි හෝ ගිගුරුම් සහිත වැසි.
- EQ-05S, 70E-100E : ස්ථාන ස්වල්පයක වැසි හෝ ගිගුරුම් සහිත වැසි.
- සෙසු මුහුදු ප්‍රදේශ : ප්‍රධාන වශයෙන් වැසි රහිත.

**සුළං තත්ත්වය:**

- 05S-10S, 90E-100E : දක්ෂිණාවර්තව / පැ.කි.මී. (20-30), විටින් විට පැ.කි.මී. 40 දක්වා.
- EQ-10S, 65E-80E : නිරිත දෙසින් / පැ.කි.මී. (20-30) , විටින් විට පැ.කි.මී. 40 දක්වා.
- Other sea areas : නිරිත දෙසින් හෝ නිශ්චිත දිශාවකින් තොරව / පැ.කි.මී. (10-20).

**මුහුදේ ස්වභාවය:**

- 05S-10S, 90E-100E : මද වශයෙන් රළු සිට තරමක් රළු,
- EQ-10S, 65E-80E : මද වශයෙන් රළු සිට තරමක් රළු,
- සෙසු මුහුදු ප්‍රදේශ : සාමාන්‍ය ස්වභාවය.

**\*\*ගිගුරුම් සහිත වැසි ඇති වන විට තද සුළං සමඟ එම මුහුදු ප්‍රදේශ තාවකාලිකව ඉතා රළු විය හැක.**



කාලගුණ විද්‍යාඥ  
කාලගුණ විද්‍යා දෙපාර්තමේන්තුව