



லந்தீகா டீன் மக ப஢ைமீ லு  
புனா மன்஑ா஑ விமீ புரே஑கநந ஑ீலாவ  
ஆழ் கடல் மீன்பிடித் தளங்களு஑்கான எதிர்வு கூறல்

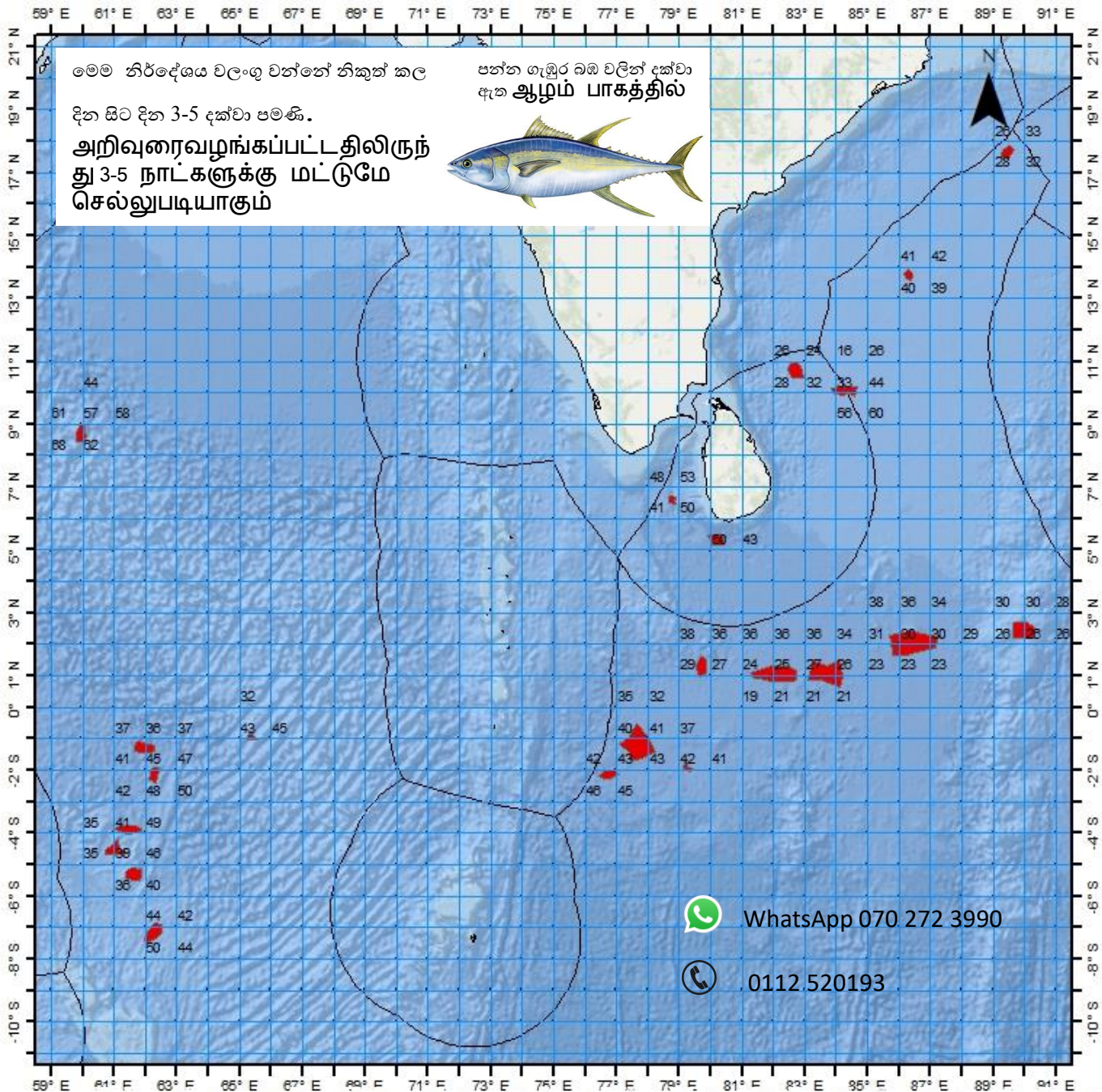
---



஑ானிக ஑ல஑ ஑மீ஑ன் ஑ரீ஑ீ஑஑ ஑ா ஑வ்஑஑ன நிரீ஑ீ஑ா஑நந஑  
கடல்஑ார் கடல் அறிவியல் தே஑ிய நிறுவனம் தே஑ிய நீர்வள  
ஆராய்஑஑ி அபிவிருத்தி முகாமை



வலுபெற்ற யாழ்ப்பாண சமூக சேவைகள் குழுவுடன்  
 சூரேக்கபுரம்  
 ஆழ் கடல் மீன்பிடித் தளங்களுக்கான  
 எதிர்வு கூறல்  
 திருநெல்வேலி தீவு பிரதேசப்படுத்தப்பட்ட திகதி :  
**2023-10-13**



தேசம் அகலாங்கு		தேசம் நெட்டாங்கு			தொகுதி ஆழம்
செல்வாக்கம்	தேசம் கலை	செல்வாக்கம்	தேசம் கலை	தொகுதி பாகம்	
10	42 N	82	41 E	24	
10	4 N	84	15 E	33	
13	44 N	86	17 E	41	
17	39 N	89	25 E	26	
0	57 N	65	22 E	43	
5	19 N	80	11 E	50	
6	35 N	78	46 E	53	
8	41 N	59	57 E	57	
1	17 N	79	41 E	27	
2	2 N	86	23 E	30	
2	26 N	89	55 E	26	
1	3 N	82	3 E	25	
1	5 N	83	41 E	26	
-1	17 S	61	57 E	36	
-2	8 S	62	16 E	45	
-3	52 S	61	29 E	41	
-5	18 S	61	37 E	46	
-7	9 S	62	15 E	44	
-4	31 S	61	1 E	39	
-1	11 S	77	40 E	41	
-2	7 S	76	44 E	43	
-1	55 S	79	14 E	42	

බහු දින යාත්‍රා සඳහා කාලගුණ අනාවැකිය

උතුරු අක්ෂාංශ 20 ත් දකුණු අක්ෂාංශ 10 ත් සහ නැගෙනහිර දේශාංශ 60 ත් 100 ත් අතර මුහුදු ප්‍රදේශය සඳහා (2023 ඔක්තෝබර් මස 13 දින පෙ.ව. 07.00 ට, ඉදිරි පැය 24 සඳහා නිකුත් කරන ලදී.)

දිවයින වටා වන මුහුදු ප්‍රදේශ

**වැසි තත්ත්වය:**

කොළඹ සිට ගාල්ල සහ හම්බන්තොට හරහා මඩකලපුව දක්වා වන මුහුදු ප්‍රදේශවල තැනින් තැන වැසි හෝ ගිගුරුම් සහිත වැසි ඇති වේ. දිවයින වටා වන සෙසු මුහුදු ප්‍රදේශවල ස්ථාන ස්වල්පයක විශේෂයෙන් සවස් කාලයේදී හෝ රාත්‍රී කාලයේදී වැසි හෝ ගිගුරුම් සහිත වැසි ඇති විය හැක.

**සුළඟ:**

සුළං දකුණ සිට නිරිත දක්වා වන දිශාවලින් හමා එන අතර සුළගේ වේගය පැ.කි.මී. (20-30) පමණ වේ. පුත්තලම සිට මන්නාරම හරහා කන්කසන්තුරය දක්වා වෙරළට ඔබ්බෙන් වන මුහුදු ප්‍රදේශවල සුළගේ වේගය විටින් විට පැ.කි.මී. 40 පමණ දක්වා වැඩි විය හැක.

**මුහුදේ ස්වභාවය:**

පුත්තලම සිට මන්නාරම හරහා කන්කසන්තුරය දක්වා වෙරළට ඔබ්බෙන් වන මුහුදු ප්‍රදේශ මද වශයෙන් රළු වේ. ගිගුරුම් සහිත වැසි ඇති වන විට එම මුහුදු ප්‍රදේශවල තාවකාලිකව තද සුළං ඇති විය හැකි අතර එවිට එම මුහුදු ප්‍රදේශ තාවකාලිකව ඉතා රළු විය හැක.

බෙංගාල බොක්ක මුහුදු ප්‍රදේශය

**කාලගුණික තත්ත්වය:**

- EQ- 12N, 85E-100E : බොහෝ ප්‍රදේශවල වැසි හෝ ගිගුරුම් සහිත වැසි.
- EQ-15N, 80E-85E : තැනින් තැන වැසි හෝ ගිගුරුම් සහිත වැසි.
- සෙසු මුහුදු ප්‍රදේශ : ස්ථාන ස්වල්පයක වැසි හෝ ගිගුරුම් සහිත වැසි.

**සුළං තත්ත්වය:**

- EQ – 05N, 80E-100E : ගිනිකොන දෙසින් /පැ.කි.මී. (20-30).
- 05N – 14N, 80E-100E : නිරිත සිට බස්නාහිර දක්වා දිශාවලින් /පැ.කි.මී. (20-40).
- සෙසු මුහුදු ප්‍රදේශ : ඊසාන දෙසින් හෝ නිශ්චිත දිශාවකින් තොරව /පැ.කි.මී. (10-25)

**මුහුදේ ස්වභාවය:**

- 05N –14N, 80E-100E : මද වශයෙන් රළු.
- සෙසු මුහුදු ප්‍රදේශ : සාමාන්‍ය ස්භාවයේ සිට මද වශයෙන් රළු දක්වා.

අරාබි මුහුද

**කාලගුණික තත්ත්වය:**

- 05N-10N, 70E-80E : බොහෝ ප්‍රදේශවල වැසි හෝ ගිගුරුම් සහිත වැසි.
- EQ-10N, 60E-70E : තැනින් තැන වැසි හෝ ගිගුරුම් සහිත වැසි.
- 10N-14N, 60E-80E : ස්ථාන ස්වල්පයක වැසි හෝ ගිගුරුම් සහිත වැසි.
- සෙසු මුහුදු ප්‍රදේශ : ප්‍රධාන වශයෙන් වැසි රහිත.

**සුළං තත්ත්වය:**

- EQ-05N, 60E-80E : ගිනිකොණ දෙසින් /පැ.කි.මී. (20-30).
- 12N-20N, 60E-75E : උතුර සිට ඊසාන දක්වා වන දිශා වලින් /පැ.කි.මී. (20-30).
- සෙසු මුහුදු ප්‍රදේශ : බස්නාහිර දෙසින් හෝ නිශ්චිත දිශාවකින් තොරව /පැ.කි.මී. (15-25).

**මුහුදේ ස්වභාවය**

- EQ-05N, 60E-80E : මද වශයෙන් රළු සිට තරමක් රළු දක්වා.
- සෙසු මුහුදු ප්‍රදේශ : සාමාන්‍ය ස්භාවය.

දකුණු ඉන්දියානු සාගරය

කාලගුණික තත්ත්වය:

- EQ-10S, 60E-65E : තැනින් තැන වැසි හෝ ගිගුරුම් සහිත වැසි.
- EQ-10S, 68E-85E : ස්ඵාන ස්වල්පයක වැසි හෝ ගිගුරුම් සහිත වැසි.
- සෙසු මුහුදු ප්‍රදේශ : ප්‍රධාන වශයෙන් වැසි රහිත.

සුළං තත්ත්වය:

- 05S-10S, 60E-100E : ගිනිකොණ දෙසින් / පැ.කි.මී. (30-40); විටින් විට පැ.කි.මී. 50 දක්වා.
- සෙසු මුහුදු ප්‍රදේශ : ගිනිකොණ දෙසින් / පැ.කි.මී. (30-40).

මුහුදේ ස්වභාවය:

- 05S-10S, 60E-100E : තරමක් රළු; විටින් විට රළු.
- සෙසු මුහුදු ප්‍රදේශ : තරමක් රළු.

**\*\*ගිගුරුම් සහිත වැසි ඇති වන විට තද සුළං සමඟ එම මුහුදු ප්‍රදේශ තාවකාලිකව ඉතා රළු විය හැක.**



කාලගුණ විද්‍යාඥ  
කාලගුණ විද්‍යා දෙපාර්තමේන්තුව