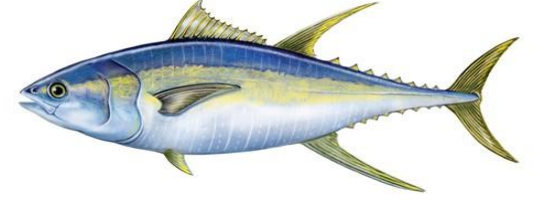
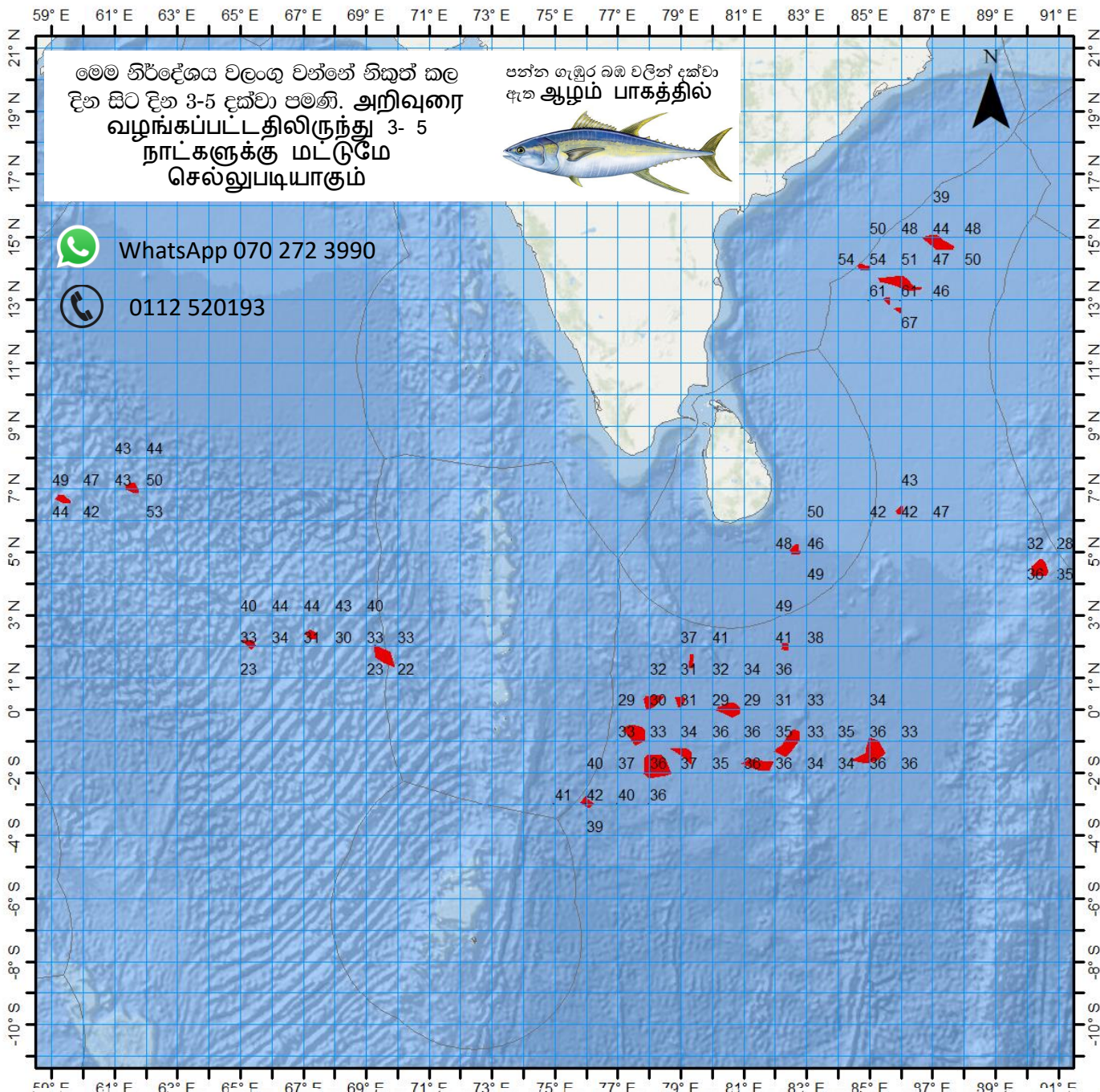


ಲನ್ದಿಕಾ ಢನೇನ ಡನ ಪಢನೂ ಲ್ಲ
ಝನಾ ಡನೇನುಡ ಲೆಢಿ ಪುರೂಕನನ ಷೇಲಾಲ
ಆಝ್ ಕಢಲ್ ಢೆನೇನಿಢಿತ್ ತಲಾಂಗೂಕಕಾನ ಂತೀರ್ವು ಕೂಢಲ್



ಛಾನಿಕ ಪಲಷ ಷಢಿಪನೇ ಪರೂಷೇಷಣ ಖಾ ಷಂವರೇನನ ನಿಯೇಷೇನಾಡನಡ
ಕಢಲ್ಷಾರ್ ಕಢಲ್ ಅಢಿಲಿಯಲ್ ತೇಷಿಯ ಢಿಢುವನಢ್ ತೇಷಿಯ ಢೀರ್ವಲ ಆರಾಯ್ಷಿ ಅಲಿಲಿಢುತ್ಲಿ ಢುಕಾಢಢ



஁ஔூஔின யாஔா ஁ஔஔா ஁ஔூன் ஁ஔ஁஁஁஁
஁ஔஔஔ ஁ஔஔஔஔ ஁ஔஔஔஔஔஔஔஔ
ஆழ் கஔல் மீன்பிஔிஔ் தஔங்கஔக்கான ஁ஔிர்வு
கூஔல்

ஔிஔுன்ஔஔ ஔஔய பிஔஔரிக்கப்பட்ட திஔதி :
2023-03-15

ஔஔஔஔ நஔஔஔஔஔஔ		ஔஔஔஔஔஔ அஔலாஔஔஔ			஁ஔூர் ஆழம்
ஔஔஔஔ பாகை	ஔஔஔஔ கலை	ஔஔஔஔ பாகை	ஔஔஔஔ கலை	஁ஔூர் ஁ஔஔஔ	஁ஔஔஔ பாகம்
87	11 E	14	49 N		44
84	50 E	14	2 N		54
85	57 E	13	33 N		51
85	35 E	12	59 N		61
85	57 E	12	41 N		61
61	34 E	7	1 N		50
85	59 E	6	18 N		42
59	22 E	6	40 N		49
82	39 E	5	3 N		46
90	25 E	4	28 N		36
65	18 E	2	4 N		33
67	16 E	2	22 N		31
79	20 E	1	30 N		37
82	19 E	1	59 N		41
69	34 E	1	42 N		33
78	5 E	0	15 N		30
78	59 E	0	16 N		31
76	1 E	-2	57 S		42
78	12 E	-1	48 S		36
79	6 E	-1	24 S		34
82	26 E	-1	4 S		35
81	30 E	-1	45 S		36
85	4 E	-1	21 S		36
80	33 E	0	0 S		29
77	34 E	0	46 S		33

බහු දින යාත්‍රා සඳහා කාලගුණ අනාවැකිය
උතුරු අක්ෂාංශ 20 ත් දකුණු අක්ෂාංශ 10 ත් සහ නැගෙනහිර දේශාංශ 60 ත් 100 ත් අතර මුහුදු ප්‍රදේශය සඳහා
(2023 මාර්තු මස 15 දින පෙ.ව. 07.00 ට, ඉදිරි පැය 24 සඳහා නිකුත් කරන ලදී.)

දිවයින වටා වන මුහුදු ප්‍රදේශ

වැසි තත්ත්වය:

පුත්තලම සිට කොළඹ, ගාල්ල, පොතුවිල් හරහා මඩකලපුව දක්වා වෙරළට ඔබ්බෙන් වන මුහුදු ප්‍රදේශවල තැනින් තැන වැසි හෝ ගිගුරුම් සහිත වැසි ඇතිවේ.

සුළඟ:

සුළං නැගෙනහිර සිට ගිනිකොණ දක්වා වන දිශාවලින් හමා එන අතර සුළගේ වේගය පැ.කි.මී. (20-30) පමණ වේ.

මුහුදේ ස්වභාවය:

දිවයින වටා වන මුහුදු ප්‍රදේශ සාමාන්‍ය ස්වභාවයේ සිට මද වශයෙන් රළු ස්වභාවය දක්වා වේ.

බෙංගාල බොක්ක මුහුදු ප්‍රදේශය

කාලගුණික තත්ත්වය:

EQ - 05N, 80E-90E : තැනින් තැන වැසි හෝ ගිගුරුම් සහිත වැසි.
05N - 20N, 90E-100E : ස්ඵටන ස්වල්පයක වැසි හෝ ගිගුරුම් සහිත වැසි.
සෙසු මුහුදු ප්‍රදේශ : ප්‍රධාන වශයෙන් වැසි රහිත.

සුළං තත්ත්වය:

05N - 12N, 90E-100E : නැගෙනහිර දෙසින් / පැ.කි.මී. (20-30); විටින් විට පැ.කි.මී. 50 දක්වා.
සෙසු මුහුදු ප්‍රදේශ : නැගෙනහිර දෙසින් හෝ නිශ්චිත දිශාවකින් තොරව / පැ.කි.මී. (10-20).

මුහුදේ ස්වභාවය:

05N - 12N, 80E-100E : මද වශයෙන් රළු, විටින් විට තරමක් රළු.
සෙසු මුහුදු ප්‍රදේශ : සාමාන්‍යය ස්වභාවයේ සිට මද වශයෙන් රළු.

අරාබි මුහුද

කාලගුණික තත්ත්වය:

EQ- 07N, 60E-80E : තැනින් තැන වැසි හෝ ගිගුරුම් සහිත වැසි.
සෙසු මුහුදු ප්‍රදේශ : ප්‍රධාන වශයෙන් වැසි රහිත.

සුළං තත්ත්වය:

05N-10N, 73E-80E : ඊසාන දෙසින් / පැ.කි.මී. (20-40).
සෙසු මුහුදු ප්‍රදේශ : නිශ්චිත දිශාවකින් තොරව / පැ.කි.මී. (15-20).

මුහුදේ ස්වභාවය

05N-10N, 73E-80E : තරමක් රළු, විටින් විට රළු.
සෙසු මුහුදු ප්‍රදේශ : සාමාන්‍යය ස්වභාවයේ සිට මද වශයෙන් රළු.

දකුණු ඉන්දියානු සාගරය

කාලගුණික තත්ත්වය:

EQ-10S, 60E-100E : තැනින් තැන වැසි හෝ ගිගුරුම් සහිත වැසි.

සුළං තත්ත්වය:

05S-10S, 65E-100E : නැගෙනහිර දෙසින් / පැ.කි.මී. (20-40); විටින් විට පැ.කි.මී. 50 දක්වා..


සෙසු මුහුදු ප්‍රදේශ : ගිනිකොණ දෙසින් හෝ නිශ්චිත දිශාවකින් තොරව /පැ.කි.මී. (20-30).

මුහුදේ ස්වභාවය:

05S-10S, 75E-100E : තරමක් රළු, විටින් විට රළු.

සෙසු මුහුදු ප්‍රදේශ : සාමාන්‍යය ස්වභාවයේ සිට මද වශයෙන් රළු.

**ගිගුරුම් සහිත වැසි ඇති වන විට තද සුළං සමඟ එම මුහුදු ප්‍රදේශ තාවකාලිකව ඉතා රළු විය හැක.



කාලගුණ විද්‍යාඥ

කාලගුණ විද්‍යා දෙපාර්තමේන්තුව