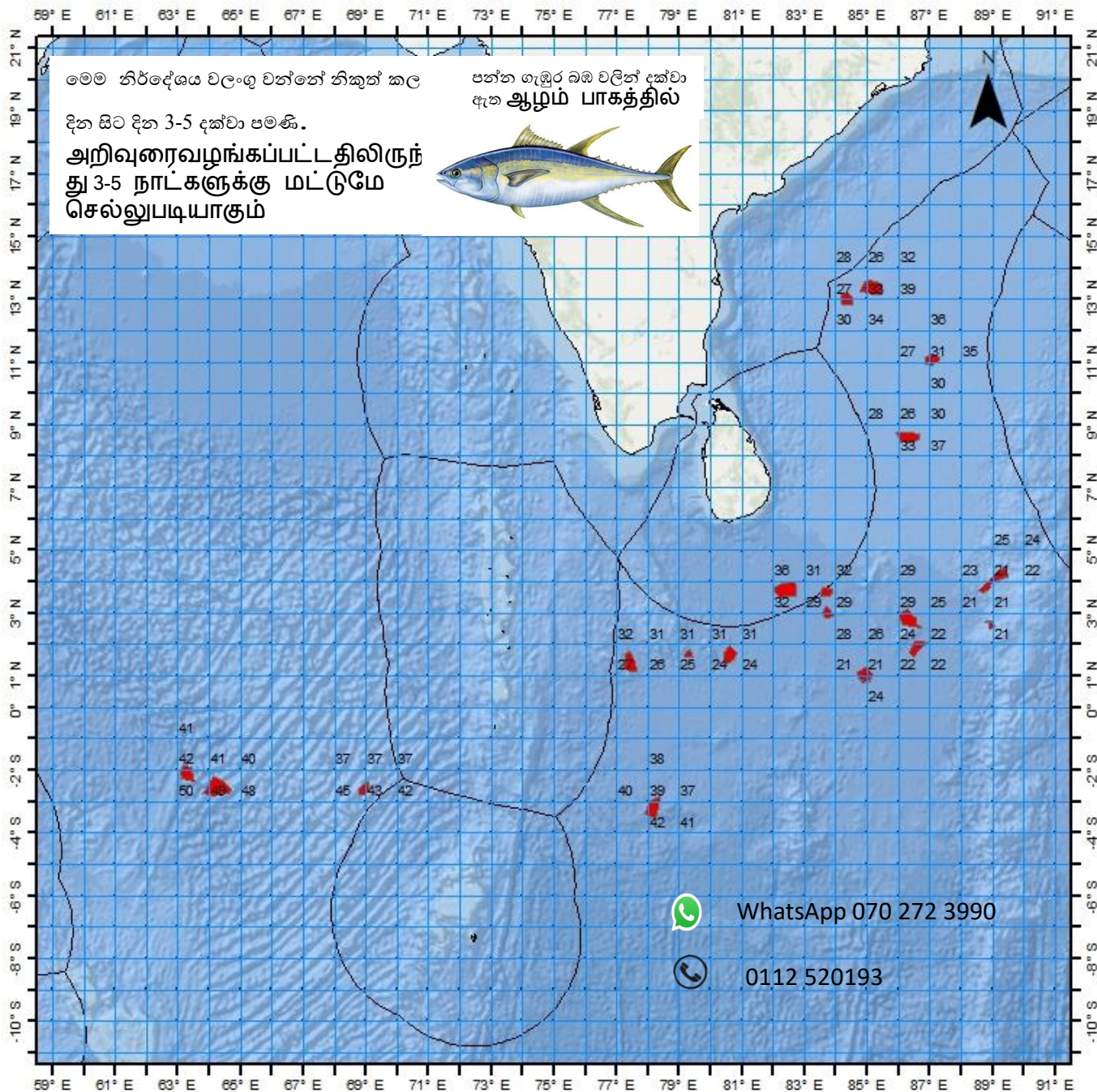




லந்தீகா டீன் மக ப஢தூ பூ
பூதா மன்஑ய஑ லீதீ பூரூ஑கதத ஑ீலாவ
ஆழ் க஢ல் மீன்பி஢ித் தளங்களு஑்ககான ஑திர்வு கூறல்



஑ாதிக ஑ல஑ ஑தீ஑ன் ஑ரூ஑ீ஑஑ ஑ா ஑வ்஑஑ன தியூ஑ீதாயதத஑
க஢ல்஑ார் க஢ல் அறிவியல் தே஑ிய நிறுவனம் தே஑ிய நீர்வள
ஆராய்஑஑ி அபிவிருத்தி முகாமை



வெள்ளை மீன் பிடிப்பு மட்டும் அறிவுரைவழங்கப்பட்டது
 பிடிக்கப்படும்
 ஆழம் கடல் மீன்பிடித் தளங்களுக்கான
 எதிர்வு கூறல்
 திசை கரு தேன் பிரசுரிக்கப்பட்ட திகதி :
2023-11-15

தேன்-தேன் அகலாங்கு		தேன்-தேன் நெட்டாங்கு		தேன் ஆழம்
தேன் பாகை	தேன் கலை	தேன் பாகை	தேன் கலை	தேன் பாகம்
13	26 N	85	5 E	33
12	49 N	84	32 E	27
11	5 N	87	10 E	31
8	43 N	86	23 E	33
3	44 N	82	19 E	34
3	36 N	83	48 E	29
3	0 N	83	42 E	29
2	47 N	86	13 E	27
2	45 N	88	56 E	21
4	8 N	89	9 E	21
1	55 N	86	31 E	23
1	3 N	84	58 E	21
1	37 N	80	33 E	24
1	40 N	79	18 E	25
1	24 N	77	18 E	27
-3	2 S	78	13 E	40
-2	10 S	63	15 E	46
-2	34 S	64	20 E	49
-2	26 S	68	39 E	43

බහු දින යාත්‍රා සඳහා කාලගුණ අනාවැකිය

උතුරු අක්ෂාංශ 20 ත් දකුණු අක්ෂාංශ 10 ත් සහ නැගෙනහිර දේශාංශ 60 ත් 100 ත් අතර මුහුදු ප්‍රදේශය සඳහා (2023 නොවැම්බර් මස 15 දින පෙ.ව. 07.00 ට, ඉදිරි පැය 24 සඳහා නිකුත් කරන ලදී.)

දිවයින වටා වන මුහුදු ප්‍රදේශ

වැසි තත්ත්වය:

පුත්තලම සිට මන්නාරම සහ කන්කසන්තුරය හරහා ත්‍රිකුණාමලය දක්වා වෙරළට ඔබ්බෙන් වන මුහුදු ප්‍රදේශවල විටින් විට වැසි හෝ ගිගුරුම් සහිත වැසි ඇති වේ.

දිවයින වටා වන සෙසු මුහුදු ප්‍රදේශවල තැනින් තැන වැසි හෝ ගිගුරුම් සහිත වැසි ඇති වේ.

සුළඟ:

සුළං නිරිත දිශාවෙන් හෝ නිශ්චිත දිශාවකින් තොරව හමා එන අතර සුළගේ වේගය පැ.කි.මී. (20-30) පමණ වේ. හම්බන්තොට සිට පොතුවිල් දක්වා වෙරළට ඔබ්බෙන් වන මුහුදු ප්‍රදේශවල සහ පුත්තලම සිට මන්නාරම හරහා කන්කසන්තුරය දක්වා වෙරළට ඔබ්බෙන් වන මුහුදු ප්‍රදේශවල සුළගේ වේගය විටින් විට පැ.කි.මී. (45-50) පමණ දක්වා වැඩි විය හැක.

මුහුදේ ස්වභාවය:

හම්බන්තොට සිට පොතුවිල් දක්වා වෙරළට ඔබ්බෙන් වන මුහුදු ප්‍රදේශවල සහ පුත්තලම සිට මන්නාරම සහ කන්කසන්තුරය මුහුදු ප්‍රදේශ විටින් විට රළු විය හැක. දිවයින වටා වන සෙසු මුහුදු ප්‍රදේශ සාමාන්‍ය ස්වභාවයේ සිට මද වශයෙන් රළු දක්වා විය හැක.

ගිගුරුම් සහිත වැසි ඇති වන විට එම මුහුදු ප්‍රදේශවල තාවකාලිකව තද සුළං ඇති විය හැකි අතර එවිට එම මුහුදු ප්‍රදේශ තාවකාලිකව ඉතා රළු විය හැක.

බෙංගාල බොක්ක මුහුදු ප්‍රදේශය

ගිනිකොන දිග බෙංගාල බොක්ක, අන්දමන් සහ නිකොබාර් දූපත් ආශ්‍රිතව අඩු පීඩන කලාපයක් නිර්මාණය වී ඇත. එය බටහිර-වයඹ දෙසට ගමන් කර ඉදිරි පැය 24 තුළ බටහිර-මධ්‍යම බෙංගාල බොක්ක ආශ්‍රිතව පීඩන අවපාතයක් දක්වා වර්ධනය වනු ඇත. ඉන් අනතුරුව, එය වයඹ දෙසට ගමන් කර බටහිර-මධ්‍යම බෙංගාල බොක්ක හරහා ගැඹුරු පීඩන අවපාතයක් දක්වා වර්ධනය වනු ඇත. කාලගුණ විද්‍යා දෙපාර්තමේන්තුව මේ සම්බන්ධයෙන් නිකුත් කරන ඉදිරි අනාවැකි පිළිබඳව අවධානයෙන් සිටින ලෙස ධීවර සහ නාවික ප්‍රජාවගෙන් ඉල්ලා සිටිනු ලැබේ.

කාලගුණික තත්ත්වය:

05N - 20N, 80E-95E : බොහෝ ස්ථාන වල වැසි හෝ ගිගුරුම් සහිත වැසි.

EQ - 15N, 95E-100E : තැනින් තැන වැසි හෝ ගිගුරුම් සහිත වැසි.

සෙසු මුහුදු ප්‍රදේශ : ස්ථාන ස්වල්පයක වැසි හෝ ගිගුරුම් සහිත වැසි.

සුළං තත්ත්වය:

05N - 12N, 80E-90E : නිරිත දෙසින් / පැ.කි.මී. (20-30). විටින් විට පැ.කි.මී. 50 දක්වා.

12N - 20N, 80E-90E : වාමාවර්තව / පැ.කි.මී. (30-40). විටින් විට පැ.කි.මී. (50-60) දක්වා.

EQ - 05N, 80E-95E : ඊසාන සිට නිරිත දක්වා දිශාවලින් / පැ.කි.මී. (20-30).

Other sea areas : ඊශාන දෙසින් හෝ නිශ්චිත දිශාවකින් තොරව / පැ.කි.මී. (20-30).

මුහුදේ ස්වභාවය:

15N-20N, 82E-95E : තරමක් රළු සිට රළු දක්වා

05N - 15N, 80E-95E : මද වශයෙන් රළු සිට රළු දක්වා.

සෙසු මුහුදු ප්‍රදේශ : සාමාන්‍ය ස්වභාවයේ සිට මද වශයෙන් රළු දක්වා.

අරාබි මුහුද

කාලගුණික තත්ත්වය:

EQ - 10N, 60E-80E : තැනින් තැන වැසි හෝ ගිගුරුම් සහිත වැසි.
සෙසු මුහුදු ප්‍රදේශ : ස්ථාන ස්වල්පයක වැසි හෝ ගිගුරුම් සහිත වැසි.

සුළං තත්ත්වය:

08N-20N, 60E-80E : ඊසාන දෙසින් / පැ.කි.මී. (20-30).
EQ-02N, 60E-80E : නැගෙනහිර සිට ගිනිකොණ දක්වා වන දිශා වලින්/පැ.කි.මී. (20-30).
සෙසු මුහුදු ප්‍රදේශ : නිශ්චිත දිශාවකින් තොරව / පැ.කි.මී. (05-15).

මුහුදේ ස්වභාවය

08N-20N, 60E-80E : සාමාන්‍ය ස්වභාවයේ සිට මද වශයෙන් රළු දක්වා.
සෙසු මුහුදු ප්‍රදේශ : සාමාන්‍ය ස්වභාවය

දකුණු ඉන්දියානු සාගරය

කාලගුණික තත්ත්වය:

EQ -05S, 60E-80E : තැනින් තැන වැසි හෝ ගිගුරුම් සහිත වැසි.
සෙසු මුහුදු ප්‍රදේශ : ස්ථාන ස්වල්පයක වැසි හෝ ගිගුරුම් සහිත වැසි.

සුළං තත්ත්වය:

05S -10S, 60E-100E : ගිනිකොණ දෙසින් / පැ.කි.මී. 30-40).
සෙසු මුහුදු ප්‍රදේශ : ගිනිකොණ සිට නැගෙනහිර දක්වා වන දිශා වලින් / පැ.කි.මී. (10-20).

මුහුදේ ස්වභාවය:

05S -10S, 60E-80E : මද වශයෙන් රළු සිට තරමක් රළු දක්වා.
සෙසු මුහුදු ප්‍රදේශ : සාමාන්‍ය ස්වභාවයේ සිට මද වශයෙන් රළු දක්වා.

****ගිගුරුම් සහිත වැසි ඇති වන විට තද සුළං සමඟ එම මුහුදු ප්‍රදේශ තාවකාලිකව ඉතා රළු විය හැක.**



කාලගුණ විද්‍යාඥ
කාලගුණ විද්‍යා දෙපාර්තමේන්තුව