



லந்தீகா டீன் மக ப஢தூ பூ
பூதா மதீசுயச விதீ பூரூகதத சீலாவ
ஆழ் கடல் மீன்பிடித் தளங்களுக்கான எதிர்பு கூறல்

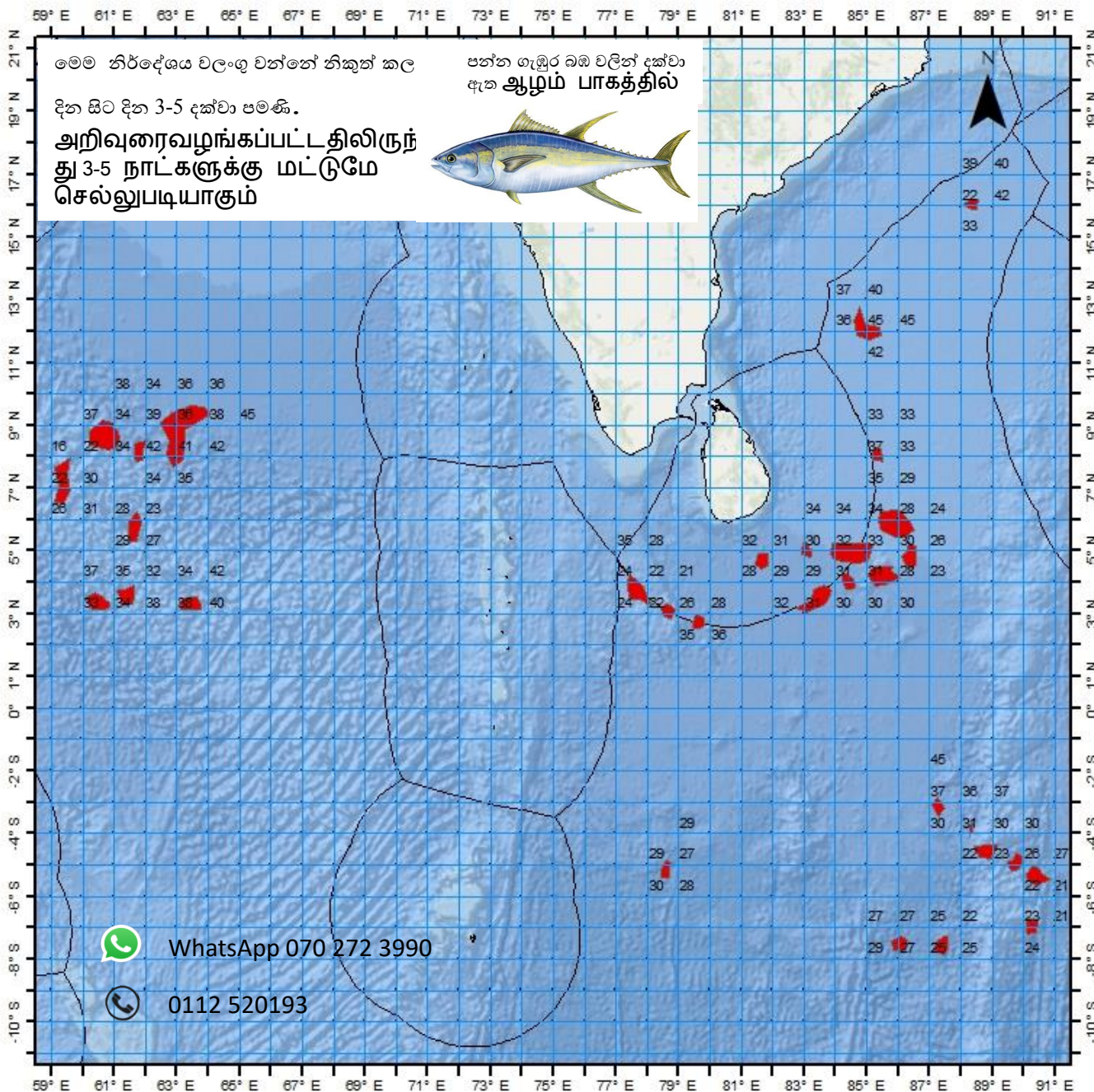


சூதிக சலச சதீபந் பரூசீசன னா சஃபரீதன தியூசீதாயததய
கடல்சார் கடல் அறிவியல் தேசிய நிறுவனம் தேசிய நீர்வள
ஆராய்ச்சி அபிவிருத்தி முகாமை



வெஜித யாತ್ರ ஸ்டலா மஹன் ஸுலசென ஸுடேஷ ஸீலிஷெ
 ஸுரேகப்தய
 ஆழ் கடல் மீன்பிடித் தளங்களுக்கான
 ஸுதிர்வு கூறல்
 திஹன்கல தினய பிரகரிக்கப்பட்ட திகதி :

2024-01-16



டன்லா அகலாங்கு		டேஷா அகலாங்கு			ஸுலூர் ஆழம்	
டன்லக பாகை	மீதின்ன கலை	டன்லக பாகை	மீதின்ன கலை	லல பாகம்		
12	6	N	84	56	E	45
16	3	N	88	19	E	22
8	52	N	63	8	E	36
4	12	N	85	29	E	31
4	1	N	84	23	E	31
5	1	N	83	3	E	30
8	3	N	85	19	E	37
4	49	N	86	23	E	30
4	41	N	81	38	E	31
3	44	N	77	39	E	22
3	4	N	78	38	E	26
2	42	N	79	36	E	28
8	11	N	61	48	E	42
8	39	N	60	41	E	34
3	27	N	83	23	E	31
7	12	N	59	21	E	22
5	45	N	61	39	E	23
3	22	N	60	28	E	33
3	35	N	61	24	E	35
3	18	N	63	26	E	38
5	52	N	85	53	E	28
4	57	N	84	30	E	33
-4	32	S	88	47	E	22
-5	3	S	88	49	E	26
-5	20	S	90	3	E	22
-5	20	S	90	3	E	23
-5	9	S	78	34	E	27
-7	31	S	86	2	E	27
-7	34	S	87	23	E	25
-3	9	S	87	15	E	37
-3	50	S	88	18	E	31

බහු දින යාත්‍රා සඳහා කාලගුණ අනාවැකිය

උතුරු අක්ෂාංශ 20 ත් දකුණු අක්ෂාංශ 10 ත් සහ නැගෙනහිර දේශාංශ 60 ත් 100 ත් අතර මුහුදු ප්‍රදේශය සඳහා (2024 ජනවාරි මස 16 දින පෙ.ව. 07.00 ට, ඉදිරි පැය 24 සඳහා නිකුත් කරන ලදී.)

දිවයින වටා වන මුහුදු ප්‍රදේශ

වැසි තත්ත්වය:
දිවයින වටා වන මුහුදු ප්‍රදේශ වල ප්‍රධාන වශයෙන් වැසි රහිත කාලගුණ තත්ත්වයක් පවතිනු ඇත.
සුළඟ:
සුළං ඊසාන දිශාවෙන් හමා එන අතර සුළං වේගය පැ.කි.මී. (20-30) පමණ වේ. කොළඹ සිට පුත්තලම හරහා මන්නාරම දක්වා සහ පොතුවිල් සිට හම්බන්තොට හරහා මාතර දක්වා වෙරළට ඔබ්බෙන් වන මුහුදු ප්‍රදේශවල සුළගේ වේගය විටින් විට පැ.කි.මී. 45 පමණ දක්වා වැඩි විය හැක.
මුහුදේ ස්වභාවය:
කොළඹ සිට පුත්තලම හරහා මන්නාරම දක්වා සහ පොතුවිල් සිට හම්බන්තොට හරහා මාතර දක්වා වෙරළට ඔබ්බෙන් වන මුහුදු ප්‍රදේශ විටින් විට තරමක් රළු විය හැක.

බෙංගාල බොක්ක මුහුදු ප්‍රදේශය

කාලගුණික තත්ත්වය:

EQ- 10N, 85E-100E : ස්ථාන ස්වල්පයක වැසි හෝ ගිගුරුම් සහිත වැසි.
සෙසු මුහුදු ප්‍රදේශ : ප්‍රධාන වශයෙන් වැසි රහිත.

සුළං තත්ත්වය:

05N-15N, 80E-95E : ඊසාන දෙසින් / පැ.කි.මී. (25-35), විටින් විට පැ.කි.මී. (40-45) දක්වා.
EQ-05N, 80E-90E : උතුරු සිට වයඹ දක්වා වන දිශාවලින් / පැ.කි.මී. (20-40).
15N-20N, 80E-90E : දක්ෂිණාවර්තව / පැ.කි.මී. (20-30).
සෙසු මුහුදු ප්‍රදේශ : නිශ්චිත දිශාවකින් තොරව / පැ.කි.මී. (10-20).

මුහුදේ ස්වභාවය:

05N-15N, 80E-95E : මද වශයෙන් රළු සිට තරමක් රළු.
EQ-05N, 80E-90E : මද වශයෙන් රළු.
සෙසු මුහුදු ප්‍රදේශ : සාමාන්‍ය ස්වභාවය.

අරාබි මුහුද

කාලගුණික තත්ත්වය:

EQ- 10N, 65E-75E : ස්ථාන ස්වල්පයක වැසි හෝ ගිගුරුම් සහිත වැසි.
සෙසු මුහුදු ප්‍රදේශ : ප්‍රධාන වශයෙන් වැසි රහිත.

සුළං තත්ත්වය:

EQ- 08N, 75E-80E : ඊසාන සිට උතුරු දක්වා වන දිශාවලින් / පැ.කි.මී. (20-30), විටින් විට පැ.කි.මී. (40-45) දක්වා.
EQ- 20N, 60E-70E : උතුරු සිට ඊසාන දක්වා වන දිශාවලින් / පැ.කි.මී. (20-30), විටින් විට පැ.කි.මී. 40 දක්වා.
සෙසු මුහුදු ප්‍රදේශ : ඊසාන දෙසින් හෝ නිශ්චිත දිශාවකින් තොරව / පැ.කි.මී. (10-20).

මුහුදේ ස්වභාවය

EQ- 08N, 75E-80E : මද වශයෙන් රළු සිට තරමක් රළු.
EQ- 20N, 60E-70E : මද වශයෙන් රළු.
සෙසු මුහුදු ප්‍රදේශ : සාමාන්‍ය ස්වභාවය.

දකුණු ඉන්දියානු සාගරය

අග්නිදිග ඉන්දියන් සාගරයේ පැවති ගැඹුරු පීඩන අවපාතය “අන්ග්‍රෙක්” (ANGGREK) සුළි කුණාටුව දක්වා වර්ධනය වී ජනවාරි 16 දින පැය 0500 වන විට 9.2°S සහ 93.7°E ආසන්නයේ මධ්‍යගතව පැවතුනි. එය ඉදිරි පැය 48 තුළ අග්නිදිග ඉන්දියන් සාගරය හරහා දකුණු දෙසට ගමන් කර තවදුරටත් වර්ධනය වීමට ඉඩ ඇත.

කාලගුණික තත්ත්වය:

- EQ-10S, 85E-100E : නිරන්තර වැසි හෝ ගිගුරුම් සහිත වැසි.
- 02S-10S, 60E-78E : තැනින් තැන වැසි හෝ ගිගුරුම් සහිත වැසි.
- සෙසු මුහුදු ප්‍රදේශ : ස්ථාන ස්වල්පයක වැසි හෝ ගිගුරුම් සහිත වැසි.

සුළං තත්ත්වය:

- 02S-10S, 85E-100E : දක්ෂිණාවර්තව / පැ.කි.මී. (50-60), විටින් විට පැ.කි.මී. (70-90) දක්වා.
- EQ-10S, 60E-75E : උතුරු සිට වයඹ දක්වා වන දිශාවලින් / පැ.කි.මී. (20-30), විටින් විට පැ.කි.මී. (40-45) දක්වා.
- සෙසු මුහුදු ප්‍රදේශ : වයඹ දෙසින් හෝ නිශ්චිත දිශාවකින් තොරව / (පැ.කි.මී. (10-20)).

මුහුදේ ස්වභාවය:

- 02S-10S, 85E-100E : රළු සිට ඉතා රළු, විටින් විට දළ රළු.
- EQ-10S, 60E-75E : මද වශයෙන් රළු සිට තරමක් රළු.
- සෙසු මුහුදු ප්‍රදේශ : සාමාන්‍ය ස්වභාවය.

****ගිගුරුම් සහිත වැසි ඇති වන විට තද සුළං සමඟ එම මුහුදු ප්‍රදේශ තාවකාලිකව ඉතා රළු විය හැක.**


 කාලගුණ විද්‍යාඥ
 කාලගුණ විද්‍යා දෙපාර්තමේන්තුව