



லந்தீகா டீன் மக ப஢தூ பூ  
பூதா மதீசுயச விதீ பூரூகதத சீலாவ  
ஆழ் கடல் மீன்பிடித் தளங்களுக்கான எதிர்பு கூறல்

---

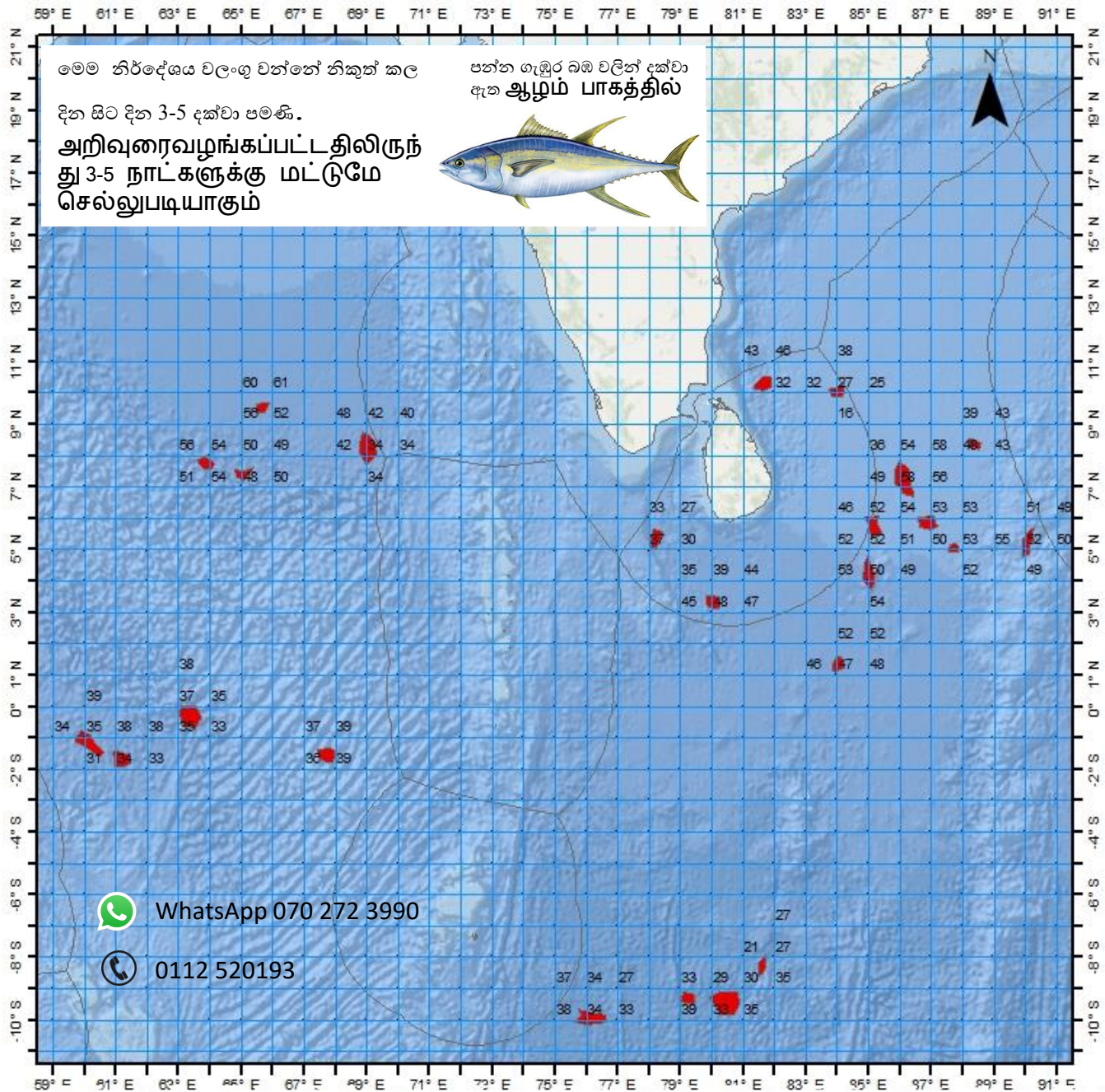


சூதிக சலச சமீபந் பரூசீசன னா சஃபரீதன தியூசீதாயததய  
கடல்சார் கடல் அறிவியல் தேசிய நிறுவனம் தேசிய நீர்வள  
ஆராய்ச்சி அபிவிருத்தி முகாமை



வெஜின யாறா ஸ்டீலா மீனின் கிழக்குப் பகுதியில்  
 பூரண காலம்  
 ஆழ் கடல் மீன்பிடித் தளங்களுக்கான  
 எதிர்வு கூறல்

நினைவுகூறல் காலம் பிரசுரிக்கப்பட்ட திகதி :  
**2023-07-19**



அகலாங்கு		நெட்டாங்கு			ஆழம்	
அகலம்	நெட்டம்	அகலம்	நெட்டம்	நெட்டம்	ஆழம்	
10	18	N	81	38	E	33
10	2	N	83	59	E	30
0	18	N	63	20	E	38
8	14	N	69	1	E	34
1	20	N	84	0	E	44
9	31	N	65	38	E	60
7	25	N	65	2	E	49
8	22	N	88	23	E	48
7	46	N	63	51	E	55
5	21	N	78	12	E	36
3	20	N	80	1	E	44
4	13	N	85	0	E	49
5	45	N	85	10	E	50
7	14	N	86	7	E	59
5	51	N	86	52	E	54
5	3	N	87	43	E	49
-1	32	S	67	42	E	39
-1	41	S	61	9	E	38
-1	9	S	60	6	E	34
-9	25	S	80	26	E	29
-9	55	S	76	7	E	33
-9	19	S	79	14	E	35
-8	15	S	81	35	E	30

WhatsApp 070 272 3990

0112 520193

**බහු දින යාත්‍රා සඳහා කාලගුණ අනාවැකිය**  
**උතුරු අක්ෂාංශ 20 ත් දකුණු අක්ෂාංශ 10 ත් සහ නැගෙනහිර දේශාංශ 60 ත් 100 ත් අතර මුහුදු ප්‍රදේශය සඳහා**  
**(2023 ජූලි මස 19 දින පෙ.ව. 07.00 ට, ඉදිරි පැය 24 සඳහා නිකුත් කරන ලදී.)**

**දිවයින වටා වන මුහුදු ප්‍රදේශ**

**වැසි තත්ත්වය:**

කොළඹ සිට ගාල්ල හරහා මාතර දක්වා වෙරළට ඔබ්බෙන් වන මුහුදු ප්‍රදේශවල තැනින් තැන වැසි හෝ ගිගුරුම් සහිත වැසි ඇති වේ.

**සුළඟ:**

සුළං නිරිත දෙසින් හමා එන අතර සුළගේ වේගය පැ.කි.මී. (30-40) පමණ වේ.  
 හම්බන්තොට සිට පොතුවිල් දක්වා සහ පුත්තලම සිට මන්නාරම සහ කන්කසන්තුරය හරහා ත්‍රිකුණාමලය දක්වා වෙරළට ඔබ්බෙන් වන මුහුදු ප්‍රදේශවල සුළගේ වේගය විටින් විට පැ.කි.මී. (50-60) ක් පමණ දක්වා වැඩි විය හැක.  
 පුත්තලම සිට කොළඹ, ගාල්ල සහ මාතර හරහා හම්බන්තොට දක්වා වෙරළට ඔබ්බෙන් වන මුහුදු ප්‍රදේශවල සුළගේ වේගය විටින් විට පැ.කි.මී. 50 ක් පමණ දක්වා වැඩි විය හැක.

**මුහුදේ ස්වභාවය:**

ත්‍රිකුණාමලය සිට කන්කසන්තුරය, මන්නාරම, කොළඹ, ගාල්ල සහ හම්බන්තොට හරහා පොතුවිල් දක්වා වෙරළට ඔබ්බෙන් වන මුහුදු ප්‍රදේශ විටින් විට රළු වේ. සෙසු මුහුදු ප්‍රදේශ මද වශයෙන් රළු විය හැක.

මන්නාරම සිට කොළඹ, ගාල්ල සහ හම්බන්තොට හරහා පොතුවිල් දක්වා වෙරළට ඔබ්බෙන් වන මුහුදු ප්‍රදේශවල මුහුදු රළ උස මීටර් (2.0-2.5) ක් පමණ ඉහළ යාමේ හැකියාවක් ද පවතී.

ගිගුරුම් සහිත වැසි ඇති වන විට එම මුහුදු ප්‍රදේශවල තාවකාලිකව තද සුළං ඇති විය හැකි අතර එවිට එම මුහුදු ප්‍රදේශ තාවකාලිකව ඉතා රළු විය හැක.

**බෙංගාල බොක්ක මුහුදු ප්‍රදේශය**

**කාලගුණික තත්ත්වය:**

- 10N - 20N, 85E-100E : බොහෝ ස්ථානවල වැසි හෝ ගිගුරුම් සහිත වැසි.
- EQ-10N, 90E-100E : තැනින් තැන වැසි හෝ ගිගුරුම් සහිත වැසි:
- සෙසු මුහුදු ප්‍රදේශ : ස්ථාන ස්වල්පයක වැසි හෝ ගිගුරුම් සහිත වැසි.

**සුළං තත්ත්වය:**

- 04N- 20N, 80E-100E : නිරිත දෙසින් / පැ.කි.මී. (35-45); විටින් විට පැ.කි.මී. (55-65) දක්වා
- සෙසු මුහුදු ප්‍රදේශ : නිරිත දෙසින් / පැ.කි.මී. (30-40).

**මුහුදේ ස්වභාවය:**

- 04N- 20N, 80E-100E : තරමක් රළු සිට රළු දක්වා.
- සෙසු මුහුදු ප්‍රදේශ : මද වශයෙන් රළු.

**අරාබි මුහුද**

**කාලගුණික තත්ත්වය:**

- 15N -20N, 70E-75E : බොහෝ ස්ථානවල වැසි හෝ ගිගුරුම් සහිත වැසි.
- EQ -05N, 70E-80E : තැනින් තැන වැසි හෝ ගිගුරුම් සහිත වැසි.
- සෙසු මුහුදු ප්‍රදේශ : ස්ථාන ස්වල්පයක වැසි හෝ ගිගුරුම් සහිත වැසි.

**සුළං තත්ත්වය:**

- 08N-20N, 60E-75E : නිරිත දෙසින් / පැ.කි.මී. (35-45); විටින් විට පැ.කි.මී. (55-65) දක්වා.
- 06N-10N, 75E-80E : බස්නාහිර සිට නිරිත දක්වා වන දිශාවලින්/පැ.කි.මී. (30-40); විටින් විට පැ.කි.මී. (50-60) දක්වා
- සෙසු මුහුදු ප්‍රදේශ : නිරිත හෝ බස්නාහිර දක්වා වන දිශාවලින් / පැ.කි.මී. (30-40).

**මුහුදේ ස්වභාවය**

- 09N-20N, 60E-75E : තරමක් රළ සිට රළ දක්වා.
- 06N-10N, 75E-80E : තරමක් රළ, විටින් විට රළ.
- සෙසු මුහුදු ප්‍රදේශ : මද වශයෙන් රළ.

**දකුණු ඉන්දියානු සාගරය**

**කාලගුණික තත්ත්වය:**

- EQ-05S, 90E-100E : බොහෝ ස්ථානවල වැසි හෝ ගිගුරුම් සහිත වැසි
- EQ-05S, 60E-90E : තැනින් තැන වැසි හෝ ගිගුරුම් සහිත වැසි.
- සෙසු මුහුදු ප්‍රදේශ : ස්ථාන ස්වල්පයක වැසි හෝ ගිගුරුම් සහිත වැසි.

**සුළං තත්ත්වය:**

- 05S-10S, 60E-100E : ගිනිකොණ දෙසින් / පැ.කි.මී. (30-40); විටින් විට පැ.කි.මී. (50-60) දක්වා.
- EQ-05S, 60E-80E : ගිනිකොණ දෙසින් / පැ.කි.මී. (30-40);
- සෙසු මුහුදු ප්‍රදේශ : ගිනිකොණ සිට දකුණ දක්වා වන දිශාවලින් / පැ.කි.මී. (20-30).

**මුහුදේ ස්වභාවය:**

- 05S-10S, 60E-100E : තරමක් රළ, විටින් විට රළ.
- සෙසු මුහුදු ප්‍රදේශ : මද වශයෙන් රළ.

**\*\*ගිගුරුම් සහිත වැසි ඇති වන විට තද සුළං සමඟ එම මුහුදු ප්‍රදේශ තාවකාලිකව ඉතා රළ විය හැක.**



කාලගුණ විද්‍යාඥ  
කාලගුණ විද්‍යා දෙපාර්තමේන්තුව