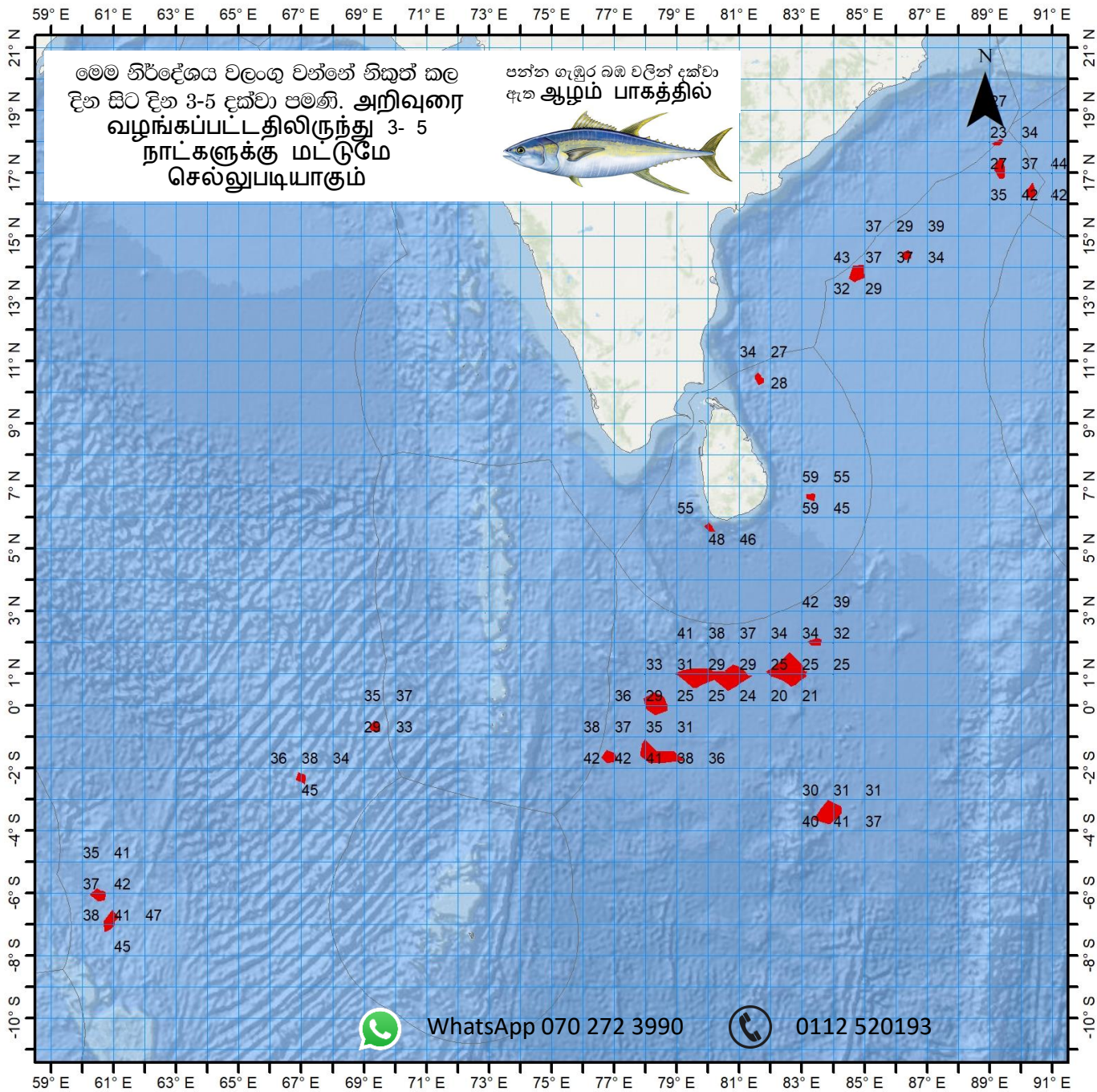


லந்தீகா டீன் மக ப஢தூ பூ
பூதா மதீசுயச விதீ பூரூகதத சீலாவ
ஆழ் கடல் மீன்பிடித் தளங்களுக்கான எதிர்பு கூறல்



சூதிக சலச சமீபந் பரூசீசன னா சஃபரீதன தியூசீதாயததய
கடல்சார் கடல் அறிவியல் தேசிய நிறுவனம் தேசிய நீர்வள
ஆராய்ச்சி அபிவிருத்தி முகாமை



ஐஐஐஐஐ ஐஐஐஐஐ ஐஐஐஐஐ ஐஐஐஐஐ
ஐஐஐஐஐ ஐஐஐஐஐ ஐஐஐஐஐ
ஆழ் கடல் மீன்பிடித்
தளங்களுக்கான ஐஐஐஐஐ ஐஐஐஐஐ

ஐஐஐஐஐ ஐஐஐஐஐ ஐஐஐஐஐ ஐஐஐஐஐ
2023-10-20

ஐஐஐஐஐ அகலாங்கு		ஐஐஐஐஐ ஐஐஐஐஐ		ஐஐஐஐஐ ழம்
ஐஐஐஐஐ பாகை	ஐஐஐஐஐ கலை	ஐஐஐஐஐ பாகை	ஐஐஐஐஐ கலை	ஐஐஐஐஐ பாகம்
17	08 N	89	19	E 27
17	58 N	89	15	E 23
16	25 N	90	20	E 42
14	22 N	86	20	E 37
13	48 N	84	45	E 37
10	25 N	81	38	E 28
6	39 N	83	17	E 59
5	40 N	80	02	E 48
2	01 N	83	25	E 34
1	07 N	82	34	E 25
0	51 N	80	11	E 29
0	54 N	82	37	E 25
0	03 N	78	19	E 29
0	55 N	79	37	E 29
0	54 N	80	49	E 29
-6	53 S	60	53	E 41
-6	03 S	60	31	E 42
-3	26 S	83	51	E 31
-2	19 S	66	59	E 38
-1	34 S	78	23	E 41
-1	38 S	76	50	E 42
0	41 S	69	21	E 29