



லந்தீகா டீன் மக ப஢தூ பூ
பூதா மதீசுயச விதீ பூரூகதத சேலாவ
ஆழ் கடல் மீன்பிடித் தளங்களுக்கான எதிர்பு கூறல்

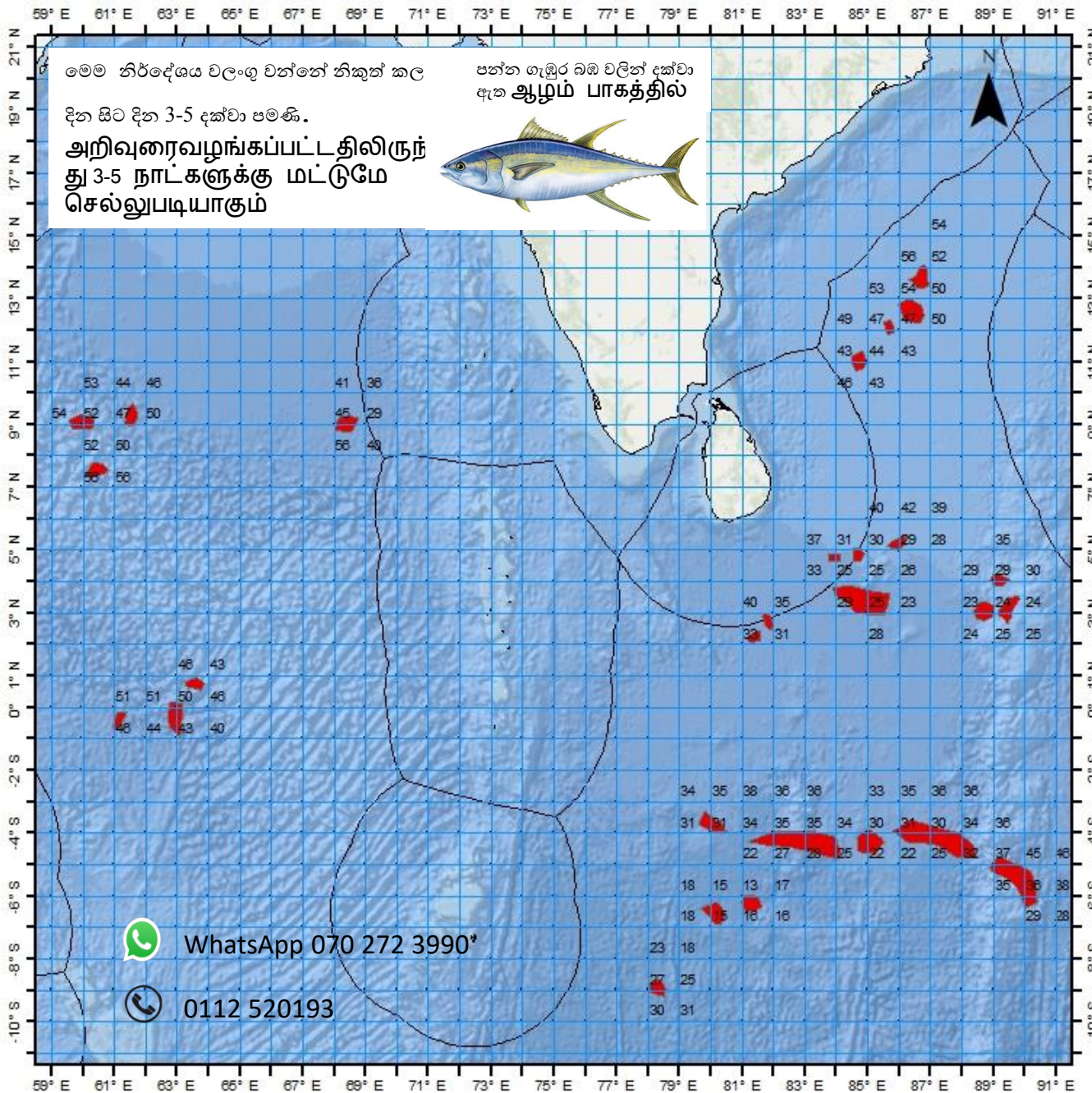


சூதிக சலச சதீபந் பரூசேசன லா சஃபரீதன தியூசீதாயததய
கடல்சார் கடல் அறிவியல் தேசிய நிறுவனம் தேசிய நீர்வள
ஆராய்ச்சி அபிவிருத்தி முகாமை



வெண்க டயா டீடா மீட்டர் டைஸ்டர் ப்ரடீட் டீலீடீட்
 ப்ரடீட் டீலீட்
 ஆழ் டடல் மீட்பிடீட் தளங்களுக்கான
 டீர்வு கூறல்

திகதி: 2024-03-20



டீலீட் டைஸ்டர் ப்ரடீட் டீலீட்		டீலீட் டைஸ்டர் ப்ரடீட் டீலீட்		டீலீட் டைஸ்டர் ப்ரடீட் டீலீட்		
டீலீட் டைஸ்டர் ப்ரடீட் டீலீட்	டீலீட் டைஸ்டர் ப்ரடீட் டீலீட்	டீலீட் டைஸ்டர் ப்ரடீட் டீலீட்	டீலீட் டைஸ்டர் ப்ரடீட் டீலீட்	டீலீட் டைஸ்டர் ப்ரடீட் டீலீட்		
13	44	N	86	42	E	52
12	33	N	86	18	E	47
12	4	N	85	43	E	47
11	5	N	84	35	E	43
5	22	N	86	6	E	29
4	58	N	84	44	E	30
4	43	N	83	51	E	31
3	24	N	84	47	E	27
2	49	N	81	51	E	32
2	11	N	81	24	E	33
4	2	N	89	8	E	29
3	15	N	88	39	E	23
3	12	N	89	26	E	24
9	8	N	68	23	E	45
9	17	N	61	35	E	47
9	14	N	59	58	E	52
7	34	N	60	15	E	56
0	48	N	63	38	E	48
0	18	N	63	0	E	46
0	21	N	61	14	E	46
-3	44	S	79	59	E	31
-4	7	S	82	52	E	27
-4	10	S	85	8	E	22
-4	4	S	87	20	E	27
-5	12	S	89	38	E	36
-6	14	S	81	24	E	16
-6	34	S	80	5	E	15
-8	52	S	78	13	E	27

බහු දින යාත්‍රා සඳහා කාලගුණ අනාවැකිය

උතුරු අක්ෂාංශ 20 ත් දකුණු අක්ෂාංශ 10 ත් සහ නැගෙනහිර දේශාංශ 60 ත් 100 ත් අතර මුහුදු ප්‍රදේශය සඳහා (2024 මාර්තු මස 20 දින පෙ.ව. 07.00 ට, ඉදිරි පැය 24 සඳහා නිකුත් කරන ලදී.)

දිවයින වටා වන මුහුදු ප්‍රදේශ

වැසි තත්ත්වය:
ත්‍රිකුණාමලය සිට මඩකලපුව හරහා හම්බන්තොට දක්වා වෙරළට ඔබ්බෙන් වන මුහුදු ප්‍රදේශවල රාත්‍රී කාලයේදී ස්ථාන ස්වල්පයක වැසි ඇතිවිය හැක. දිවයින වටා වන සෙසු මුහුදු ප්‍රදේශවල ප්‍රධාන වශයෙන් වැසි රහිත කාලගුණික තත්ත්වයක් පවතී.
සුළඟ:
සුළං ඊසාන හෝ නිශ්චිත දිශාවකින් තොරව හමා එන අතර සුළං වේගය පැ.කි.මී. (15-25) පමණ වේ. පුත්තලම සිට මන්නාරම හරහා කන්කසන්තුරය දක්වා සහ හම්බන්තොට සිට පොතුවිල් දක්වා වෙරළට ඔබ්බෙන් වන මුහුදු ප්‍රදේශවල සුළගේ වේගය විටින් විට පැ.කි.මී. (35-40) දක්වා වැඩි විය හැක.
මුහුදේ ස්වභාවය:
පුත්තලම සිට මන්නාරම හරහා කන්කසන්තුරය දක්වා සහ හම්බන්තොට සිට පොතුවිල් දක්වාත් වෙරළට ඔබ්බෙන් වන මුහුදු ප්‍රදේශ විටින් විට මද වශයෙන් රළු විය හැක.

බෙංගාල බොක්ක මුහුදු ප්‍රදේශය

කාලගුණික තත්ත්වය:

- EQ- 10N, 85E-100E : තැනින් තැන වැසි හෝ ගිගුරුම් සහිත වැසි.
- EQ- 10N, 85E-95E : ස්ථාන ස්වල්පයක වැසි හෝ ගිගුරුම් සහිත වැසි.
- සෙසු මුහුදු ප්‍රදේශ : ප්‍රධාන වශයෙන් වැසි රහිත.

සුළං තත්ත්වය:

- 05N-10N, 80E-100E : ඊසාන දෙසින් / පැ.කි.මී. (20-30).
- 10N-20N, 80E-95E : දක්ෂිණාවර්තව / පැ.කි.මී. (15-30).
- සෙසු මුහුදු ප්‍රදේශ : ඊසාන දෙසින් හෝ නිශ්චිත දිශාවකින් තොරව / පැ.කි.මී. (10-20).

මුහුදේ ස්වභාවය:

- 05N-10N, 80E-100E : මද වශයෙන් රළු.
- 10N-20N, 80E-95E : සාමාන්‍ය ස්වභාවය සිට මද වශයෙන් රළු.
- සෙසු මුහුදු ප්‍රදේශ : සාමාන්‍ය ස්වභාවය.

අරාබි මුහුද

කාලගුණික තත්ත්වය:

- EQ- 05N, 65E-75E : ස්ථාන ස්වල්පයක වැසි හෝ ගිගුරුම් සහිත වැසි.
- සෙසු මුහුදු ප්‍රදේශ : ප්‍රධාන වශයෙන් වැසි රහිත.

සුළං තත්ත්වය:

- 10N-20N, 70E-75E : උතුරු සිට වයඹ දක්වා වන දිශාවලින් / පැ.කි.මී. (20-30); විටින් විට පැ.කි.මී.40 දක්වා.
- EQ-10N, 60E-75E : ඊසාන දෙසින් / පැ.කි.මී. (20-30).
- සෙසු මුහුදු ප්‍රදේශ : ඊසාන දෙසින් හෝ නිශ්චිත දිශාවකින් තොරව / පැ.කි.මී. (10-20).

මුහුදේ ස්වභාවය:

- 10N-20N, 70E-75E : මද වශයෙන් රළු; විටින් විට තරමක් රළු.
- EQ-10N, 60E-75E : මද වශයෙන් රළු.
- සෙසු මුහුදු ප්‍රදේශ : සාමාන්‍ය ස්වභාවය.

දකුණු ඉන්දියානු සාගරය

කාලගුණික තත්ත්වය:

- 02S-07S, 60E-80E : බොහෝ ස්ථානවල වැසි හෝ ගිගුරුම් සහිත වැසි.
- 04S-10S, 80E-95E : බොහෝ ස්ථානවල වැසි හෝ ගිගුරුම් සහිත වැසි.
- EQ-05S, 80E-85E : තැනින් තැන වැසි හෝ ගිගුරුම් සහිත වැසි.
- සෙසු මුහුදු ප්‍රදේශ : ස්ථාන ස්වල්පයක වැසි හෝ ගිගුරුම් සහිත වැසි.

සුළං තත්ත්වය:

- 04S-08S, 85E-90E : ඊසාන දෙසින් /පැ.කි.මී. (20-30); විටින් විට පැ.කි.මී.(40-50) දක්වා.
- 02S-07S, 65E-85E : ඊසාන සිට වයඹ දක්වා දිශාවලින් /පැ.කි.මී. (20-30).
- සෙසු මුහුදු ප්‍රදේශ : නිශ්චිත දිශාවකින් තොරව / පැ.කි.මී. (10-20).

මුහුදේ ස්වභාවය:

- 04S-08S, 85E-90E : මද වශයෙන් රළු; විටින් විට තරමක් රළු.
- 02S-07S, 65E-85E : මද වශයෙන් රළු.
- සෙසු මුහුදු ප්‍රදේශ : සාමාන්‍ය ස්වභාවය සිට මද වශයෙන් රළු.

****ගිගුරුම් සහිත වැසි ඇති වන විට තද සුළං සමඟ එම මුහුදු ප්‍රදේශ තාවකාලිකව ඉතා රළු විය හැක.**



කාලගුණ විද්‍යාඥ
කාලගුණ විද්‍යා දෙපාර්තමේන්තුව