



லந்தீகா டீன் மக ப஢ைமீ பூ
பூனா மன்஑ா஑ விமீ பூரே஑கநந ஑ீலாவ
ஆழ் க஢ல் மீன்பி஢ித் தளங்களு஑்கான ஑திர்வு கூறல்



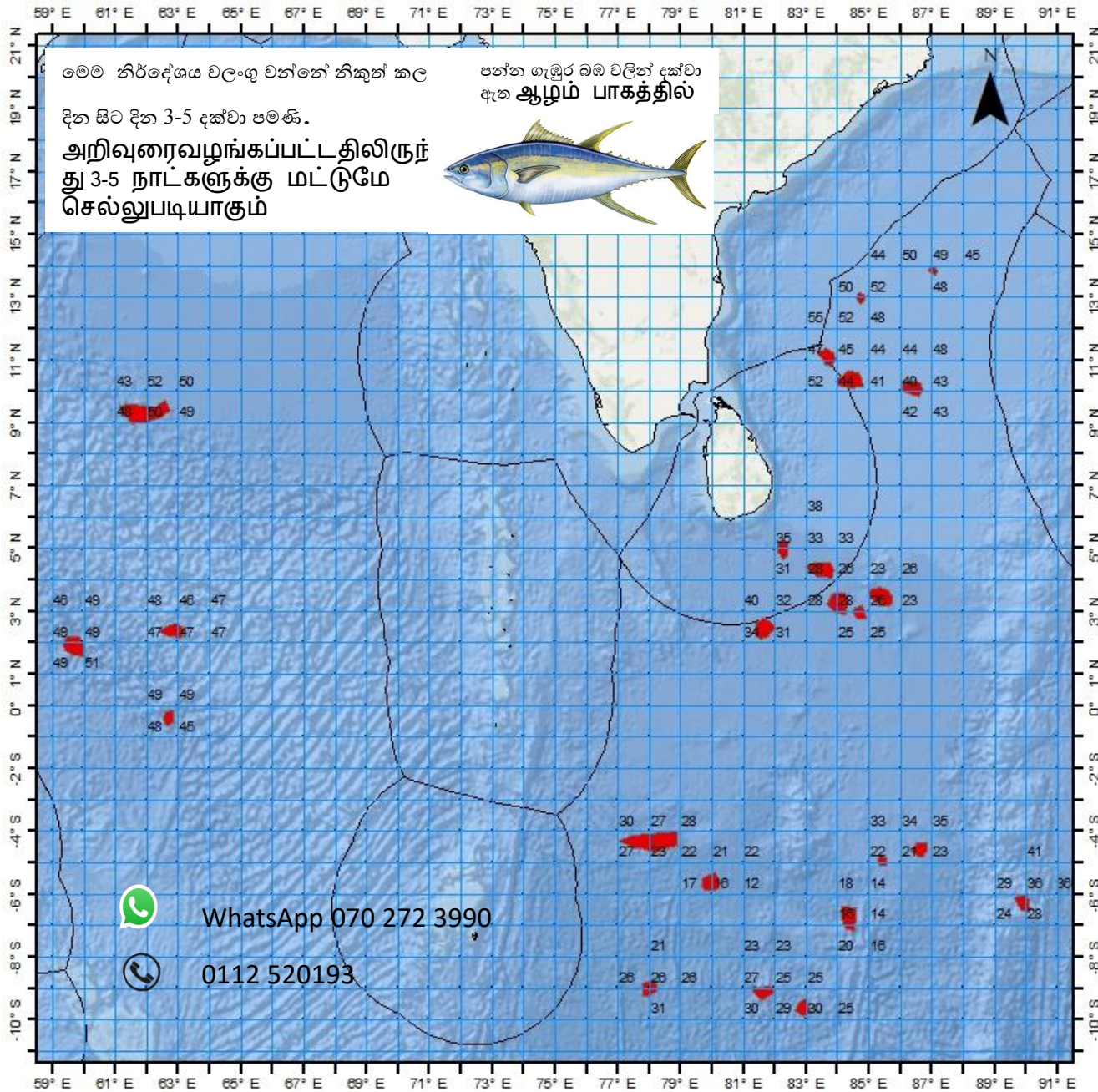
஑ானிக ஑ல஑ ஑மீ஑ன் ஑ரே஑ீ஑஑ ஑ா ஑வரீ஢ன தியே஑ீ஑ா஑நந஑
க஢ல்஑ார் க஢ல் அறிவியல் தே஑ிய நிறுவனம் தே஑ிய நீர்வள
ஆராய்஑஑ி அபிவிருத்தி முகாமை



வெஜின் யாழா ஸ்டீலா மஐதீர் ஂரெ஑ீன ப்ரடே஑ ஑ீ஑ீ஑ீ
 ஑்ர஑ீர஑ீய
 ஆழ் கடல் மீன்பி஑ீத் தளங்க஑ூக்கான
 ஑தீர்஑ கூறல்

தீகதீ: தீய பீரகரீக்கப்பட்ட தீகதீ:

2024-03-22



஑ீ஑ீ஑ீ஑ அகலாங்கு		஑ீ஑ீ஑ீ஑ நெட்டாங்கு		ஂ஑ீர ஆழம்		
஑ீ஑ீ஑ பாகை	மீதீதீ஑ கலை	஑ீ஑ீ஑ீ஑ பாகை	மீதீதீ஑ கலை	ஂ஑ீ பாகம்		
11	6	N	83	39	E	38
10	21	N	84	23	E	40
10	7	N	86	22	E	36
12	58	N	84	42	E	43
13	51	N	87	2	E	37
0	23	N	62	41	E	33
9	20	N	61	53	E	41
1	53	N	59	41	E	33
2	22	N	62	50	E	34
2	27	N	81	38	E	31
3	28	N	85	21	E	34
2	56	N	84	41	E	34
3	16	N	84	0	E	33
4	19	N	83	28	E	31
5	0	N	82	14	E	31
-4	18	S	78	5	E	27
-6	16	S	89	53	E	19
-5	37	S	79	57	E	31
-8	59	S	77	59	E	48
-9	7	S	81	36	E	31
-9	38	S	82	53	E	35
-6	45	S	84	21	E	29
-4	34	S	86	37	E	25
-4	57	S	85	23	E	25

බහු දින යාත්‍රා සඳහා කාලගුණ අනාවැකිය

උතුරු අක්ෂාංශ 20 ත් දකුණු අක්ෂාංශ 10 ත් සහ නැගෙනහිර දේශාංශ 60 ත් 100 ත් අතර මුහුදු ප්‍රදේශය සඳහා (2024 මාර්තු මස 22 දින පෙ.ව. 07.00 ට, දිවයින පැය 24 සඳහා නිකුත් කරන ලදී.)

දිවයින වටා වන මුහුදු ප්‍රදේශ

වැසි තත්ත්වය:
ත්‍රිකුණාමලය සිට මඩකලපුව සහ හම්බන්තොට හරහා ගාල්ල දක්වා වෙරළට ඔබ්බෙන් වන මුහුදු ප්‍රදේශවල තැනින් තැන වැසි හෝ ගිගුරුම් සහිත වැසි ඇතිවේ. සෙසු මුහුදු ප්‍රදේශවල සවස් කාලයේදී හෝ රාත්‍රී කාලයේදී ස්ථාන ස්වල්පයක වැසි හෝ ගිගුරුම් සහිත වැසි ඇතිවිය හැක.
සුළඟ:
සුළං නැගෙනහිර හෝ නිශ්චිත දිශාවකින් තොරව හමා එන අතර සුළං වේගය පැ.කි.මී. (20-30) පමණ වේ. පුත්තලම සිට මන්නාරම හරහා කන්කසන්තුරය දක්වා සහ හම්බන්තොට සිට පොතුවිල් දක්වා වෙරළට ඔබ්බෙන් වන මුහුදු ප්‍රදේශවල සුළගේ වේගය විටින් විට පැ.කි.මී. (40-45) දක්වා වැඩි විය හැක.
මුහුදේ ස්වභාවය:
පුත්තලම සිට මන්නාරම හරහා කන්කසන්තුරය දක්වා සහ හම්බන්තොට සිට පොතුවිල් දක්වාත් වෙරළට ඔබ්බෙන් වන මුහුදු ප්‍රදේශ විටින් විට මද වශයෙන් රළු විය හැක. ගිගුරුම් සහිත වැසි ඇති වන විට එම මුහුදු ප්‍රදේශවල තාවකාලිකව තද සුළං ඇති විය හැකි අතර එවිට එම මුහුදු ප්‍රදේශ තාවකාලිකව ඉතා රළු විය හැක.

බෙංගාල බොක්ක මුහුදු ප්‍රදේශය

කාලගුණික තත්ත්වය:

- EQ- 10N, 80E-90E : තැනින් තැන වැසි හෝ ගිගුරුම් සහිත වැසි.
- EQ- 10N, 90E-100E : ස්ථාන ස්වල්පයක වැසි හෝ ගිගුරුම් සහිත වැසි.
- සෙසු මුහුදු ප්‍රදේශ : ප්‍රධාන වශයෙන් වැසි රහිත.

සුළං තත්ත්වය:

- 05N-10N, 80E-100E : නැගෙනහිර දෙසින් / පැ.කි.මී. (20-30).
- 15N-20N, 90E-95E : වයඹ දෙසින් / පැ.කි.මී. (15-30); විටින් විට පැ.කි.මී.40 දක්වා
- 10N-15N, 80E-90E : ඊසාන දෙසින් හෝ නැගෙනහිර දෙසින් / පැ.කි.මී. (20-30).
- සෙසු මුහුදු ප්‍රදේශ : නිශ්චිත දිශාවකින් තොරව / පැ.කි.මී. (10-20).

මුහුදේ ස්වභාවය:

- 05N-10N, 80E-100E : සාමාන්‍ය ස්වභාවය සිට මද වශයෙන් රළු.
- 15N-20N, 90E-95E : මද වශයෙන් රළු; විටින් විට තරමක් රළු.
- 10N-15N, 80E-90E : සාමාන්‍ය ස්වභාවය සිට මද වශයෙන් රළු.
- සෙසු මුහුදු ප්‍රදේශ : සාමාන්‍ය ස්වභාවය.

අරාබි මුහුද

කාලගුණික තත්ත්වය:

- EQ- 10N, 72E-80E : ස්ථාන ස්වල්පයක වැසි හෝ ගිගුරුම් සහිත වැසි.
- සෙසු මුහුදු ප්‍රදේශ : ප්‍රධාන වශයෙන් වැසි රහිත.

සුළං තත්ත්වය:

- 05N-10N, 60E-75E : ගිනිකොණ සිට නැගෙනහිර දක්වා වන දිශාවලින් / පැ.කි.මී. (20-30)
- 05N-10N, 75E-80E : ඊසාන දෙසින් / පැ.කි.මී. (20-30).); විටින් විට පැ.කි.මී.40 දක්වා.
- EQ-05N, 60E-80E : නැගෙනහිර දෙසින් / පැ.කි.මී. (15-25).
- සෙසු මුහුදු ප්‍රදේශ : නිශ්චිත දිශාවකින් තොරව / පැ.කි.මී. (10-20).

මුහුදේ ස්වභාවය:

05N-10N, 75E-80E : මඳ වශයෙන් රළ; විටින් විට තරමක් රළ.

05N-10N, 60E-75E : සාමාන්‍ය ස්වභාවය සිට මඳ වශයෙන් රළ.

සෙසු මුහුදු ප්‍රදේශ : සාමාන්‍ය ස්වභාවය.

දකුණු ඉන්දියානු සාගරය

කාලගුණික තත්ත්වය:

05S-10S, 60E-70E : බොහෝ ස්ථානවල වැසි හෝ ගිගුරුම් සහිත වැසි.

05S-10S, 70E-80E : තැනින් තැන වැසි හෝ ගිගුරුම් සහිත වැසි.

සෙසු මුහුදු ප්‍රදේශ : ස්ථාන ස්වල්පයක වැසි හෝ ගිගුරුම් සහිත වැසි.

සුළං තත්ත්වය:

05S-10S, 60E-65E : වයඹ දෙසින් /පැ.කි.මී. (20-30) ; විටින් විට පැ.කි.මී. 40 දක්වා.

EQ-05S, 80E-100E : දකුණු සිට ගිනිකොණ දක්වා දිශාවලින් /පැ.කි.මී. (20-30)

සෙසු මුහුදු ප්‍රදේශ : නිශ්චිත දිශාවකින් තොරව / පැ.කි.මී. (10-20).

මුහුදේ ස්වභාවය:

05S-10S, 60E-65E : මඳ වශයෙන් රළ; විටින් විට තරමක් රළ.

සෙසු මුහුදු ප්‍රදේශ : සාමාන්‍ය ස්වභාවය සිට මඳ වශයෙන් රළ.

****ගිගුරුම් සහිත වැසි ඇති වන විට තද සුළං සමඟ එම මුහුදු ප්‍රදේශ තාවකාලිකව ඉතා රළු විය හැක.**



කාලගුණ විද්‍යාඥ
කාලගුණ විද්‍යා දෙපාර්තමේන්තුව