



லந்தீகா டீன் மக ப஢தூ பூ  
பூதா மதீசுயச விதீ பூரூகதத சீலாவ  
ஆழ் கடல் மீன்பிடித் தளங்களுக்கான எதிர்பு கூறல்

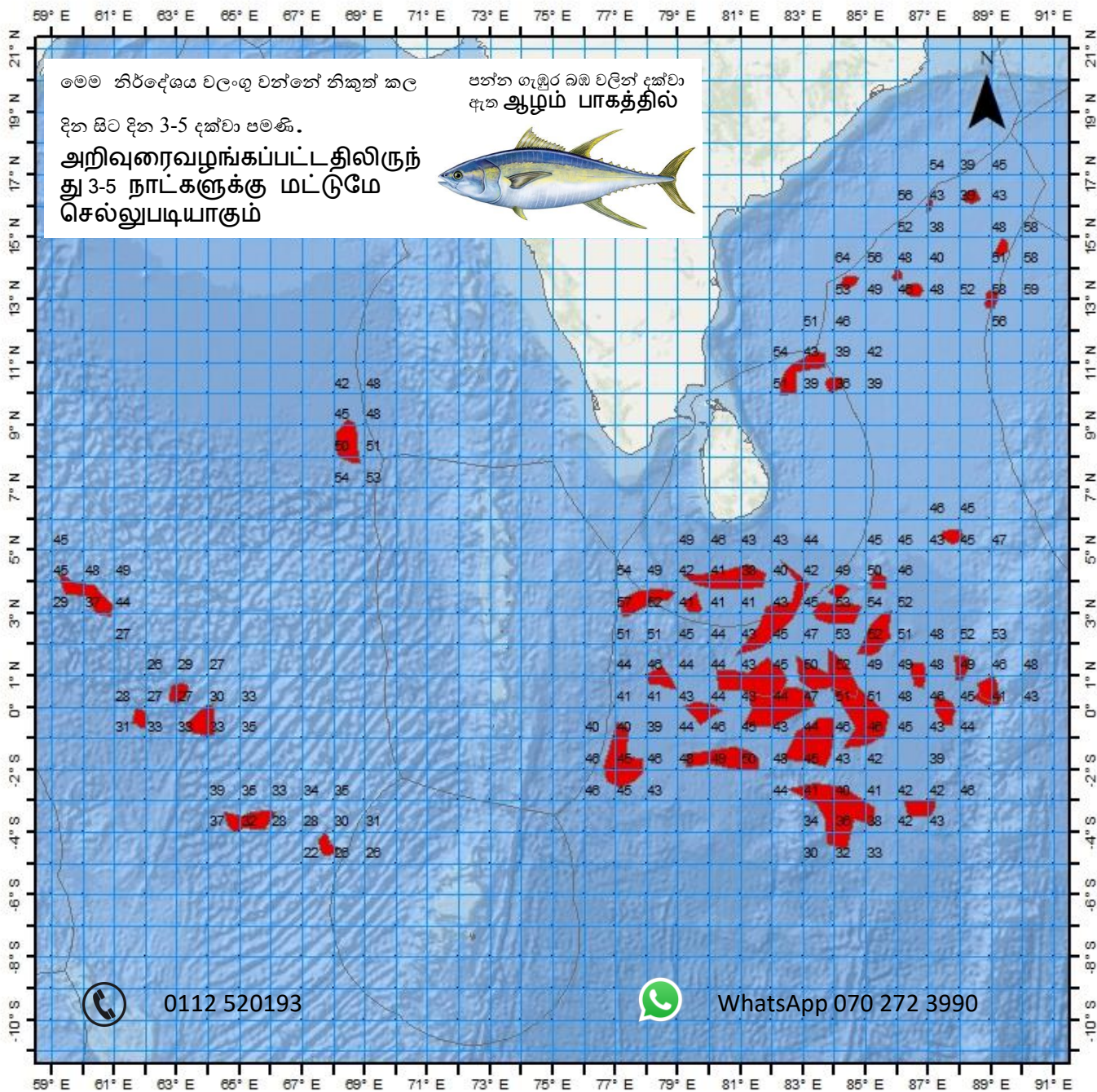
---



சூதிக சலச சதீபந் பரூசீசன ஓ சஃபரீதன தியூசீதாயததய  
கடல்சார் கடல் அறிவியல் தேசிய நிறுவனம் தேசிய நீர்வள  
ஆராய்ச்சி அபிவிருத்தி முகாமை



வெஜின யாழா ஸ்டலா மஹூன் டெவஶைன ப்ரடேஷ பீஶ்டிஷ  
 ப்ரூரேஶ்பதய  
 ஆழ் கடல் மீன்பிடித் தளங்களுக்கான  
 எதிர்ப்பு கூறல்  
 திகுந்கல டினய பிரசுரிக்கப்பட்ட திகதி :  
**2023-02-22**



டேஷான		ஈந்ஶான		டெஶூர்		
நெட்டாங்கு		அகலாங்கு		ஆழம்		
ஈனக பாகை	மீதிகு கலை	ஈனக பாகை	மீதிகு கலை	லல பாகம்		
88	35	E	16	40	N	39
86	02	E	13	53	N	47
86	54	E	13	21	N	46
84	54	E	13	40	N	53
89	12	E	14	50	N	58
82	50	E	10	35	N	47
84	07	E	10	50	N	36
87	55	E	5	54	N	44
78	16	E	3	40	N	60
80	54	E	4	16	N	41
82	21	E	2	58	N	45
84	7	E	3	2	N	53
85	54	E	4	7	N	50
85	45	E	2	26	N	52
84	59	E	0	40	N	51
82	16	E	0	35	N	44
86	50	E	1	7	N	49
88	58	E	0	59	N	44
79	45	E	0	16	N	45
60	49	E	3	59	N	37
63	21	E	0	49	N	27
62	6	E	0	26	N	32
64	6	E	0	26	N	33
84	16	E	1	2	N	42
85	21	E	2	30	N	53
80	50	E	0	55	N	44
77	16	E	-1	59	S	43
80	35	E	-1	35	S	45
83	31	E	-1	2	S	44
83	50	E	-2	57	S	41
84	7	E	-3	12	S	38
86	45	E	-3	21	S	43
65	25	E	-3	59	S	32
67	40	E	-4	16	S	24



0112 520193



WhatsApp 070 272 3990

**බහු දින යාත්‍රා සඳහා කාලගුණ අනාවැකිය**  
**උතුරු අක්ෂාංශ 20 න් දකුණු අක්ෂාංශ 10 න් සහ නැගෙනහිර දේශාංශ 60 න් 100 න් අතර මුහුදු ප්‍රදේශය සඳහා**  
**(2023 පෙබරවාරි මස 22 දින පෙ.ව. 07.00 ට, ඉදිරි පැය 24 සඳහා නිකුත් කරන ලදී.)**

**දිවයින වටා වන මුහුදු ප්‍රදේශ**

**වැසි තත්ත්වය:**

මඩකලපුව සිට පොතුවිල් හරහා හම්බන්තොට දක්වා වෙරළට ඔබ්බෙන් වන මුහුදු ප්‍රදේශවල ස්ථාන ස්වල්පයක වැසි ඇති විය හැක.

**සුළඟ:**

සුළං ඊසාන දෙසින් හමා එන අතර සුළගේ වේගය පැ.කි.මී. (20-30) පමණ වේ. මන්නාරම සිට පුත්තලම හරහා කොළඹ දක්වා සහ හම්බන්තොට සිට පොතුවිල් දක්වා වෙරළට ඔබ්බෙන් වන මුහුදු ප්‍රදේශවල සුළගේ වේගය විටින් විට පැ.කි.මී. 40 දක්වා වැඩි විය හැක.

**මුහුදේ ස්වභාවය:**

මන්නාරම සිට පුත්තලම හරහා කොළඹ දක්වා සහ හම්බන්තොට සිට පොතුවිල් දක්වා වෙරළට ඔබ්බෙන් වන මුහුදු ප්‍රදේශ විටින් විට තරමක් රළු වේ.

**බෙංගාල බොක්ක මුහුදු ප්‍රදේශය**

**කාලගුණික තත්ත්වය:**

- EQ- 05N, 80E-85E : තැනින් තැන වැසි හෝ ගිගුරුම් සහිත වැසි.
- EQ- 02N, 85E-95E : තැනින් තැන වැසි හෝ ගිගුරුම් සහිත වැසි.
- 05N- 10N, 85E-100E : ස්ථාන ස්වල්පයක වැසි හෝ ගිගුරුම් සහිත වැසි.
- සෙසු මුහුදු ප්‍රදේශ : ප්‍රධාන වශයෙන් වැසි රහිත.

**සුළං තත්ත්වය:**

- EQ-15N, 80E-100E : ඊසාන දෙසින් / පැ.කි.මී. (20-30) ; විටින් විට පැ.කි.මී. 40 දක්වා.
- සෙසු මුහුදු ප්‍රදේශ : නිරිත දිශාවෙන් හෝ නිශ්චිත දිශාවකින් තොරව / පැ.කි.මී. (20-30).

**මුහුදේ ස්වභාවය:**

- EQ-10N, 80E-100E : මද වශයෙන් රළු, විටින් විට තරමක් රළු.
- සෙසු මුහුදු ප්‍රදේශ : සාමාන්‍යය ස්වභාවයේ සිට මද වශයෙන් රළු.

**අරාබි මුහුද**

**කාලගුණික තත්ත්වය:**

- EQ- 05N, 70E-80E : තැනින් තැන වැසි හෝ ගිගුරුම් සහිත වැසි.
- සෙසු මුහුදු ප්‍රදේශ : ප්‍රධාන වශයෙන් වැසි රහිත.

**සුළං තත්ත්වය:**

- EQ -10N, 75E-80E : ඊසාන දෙසින්/ පැ.කි.මී. (20-30); විටින් විට පැ.කි.මී. (40-45) දක්වා.
- EQ -20N, 65E-75E : උතුරු දිශාවේ සිට වයඹ දක්වා දිශාවලින් / පැ.කි.මී. (20-40).
- සෙසු මුහුදු ප්‍රදේශ : ඊසාන දෙසින් / පැ.කි.මී. (20-30).

**මුහුදේ ස්වභාවය**

- EQ -10N, 75E-80E : මද වශයෙන් රළු, විටින් විට තරමක් රළු.
- සෙසු මුහුදු ප්‍රදේශ : සාමාන්‍යය ස්වභාවයේ සිට මද වශයෙන් රළු.

**දකුණු ඉන්දියානු සාගරය**

**කාලගුණික තත්ත්වය:**

EQ-08S, 65E-100E : බොහෝ ස්ථානවල වැසි හෝ ගිගුරුම් සහිත වැසි.  
සෙසු මුහුදු ප්‍රදේශ : ස්ථාන ස්වල්පයක වැසි හෝ ගිගුරුම් සහිත වැසි.

**සුළං තත්ත්වය:**

EQ - 10S, 65E-80E : වයඹ දෙසින් / පැ.කි.මී. (20-30); විටින් විට පැ.කි.මී. 45 දක්වා.  
සෙසු මුහුදු ප්‍රදේශ : ගිනිකොණ දෙසින් හෝ නිරිත දක්වා දිශාවලින් / පැ.කි.මී. (20-40)

**මුහුදේ ස්වභාවය:**

EQ-10S, 65E-80E : මද වශයෙන් රළු, විටින් විට තරමක් රළු.  
සෙසු මුහුදු ප්‍රදේශ : සාමාන්‍යය ස්වභාවයේ සිට මද වශයෙන් රළු.

**\*\*ගිගුරුම් සහිත වැසි ඇති වන විට තද සුළං සමඟ එම මුහුදු ප්‍රදේශ තාවකාලිකව ඉතා රළු විය හැක.**

*P. H. Jayalody*

කාලගුණ විද්‍යාඥ  
කාලගුණ විද්‍යා දෙපාර්තමේන්තුව