

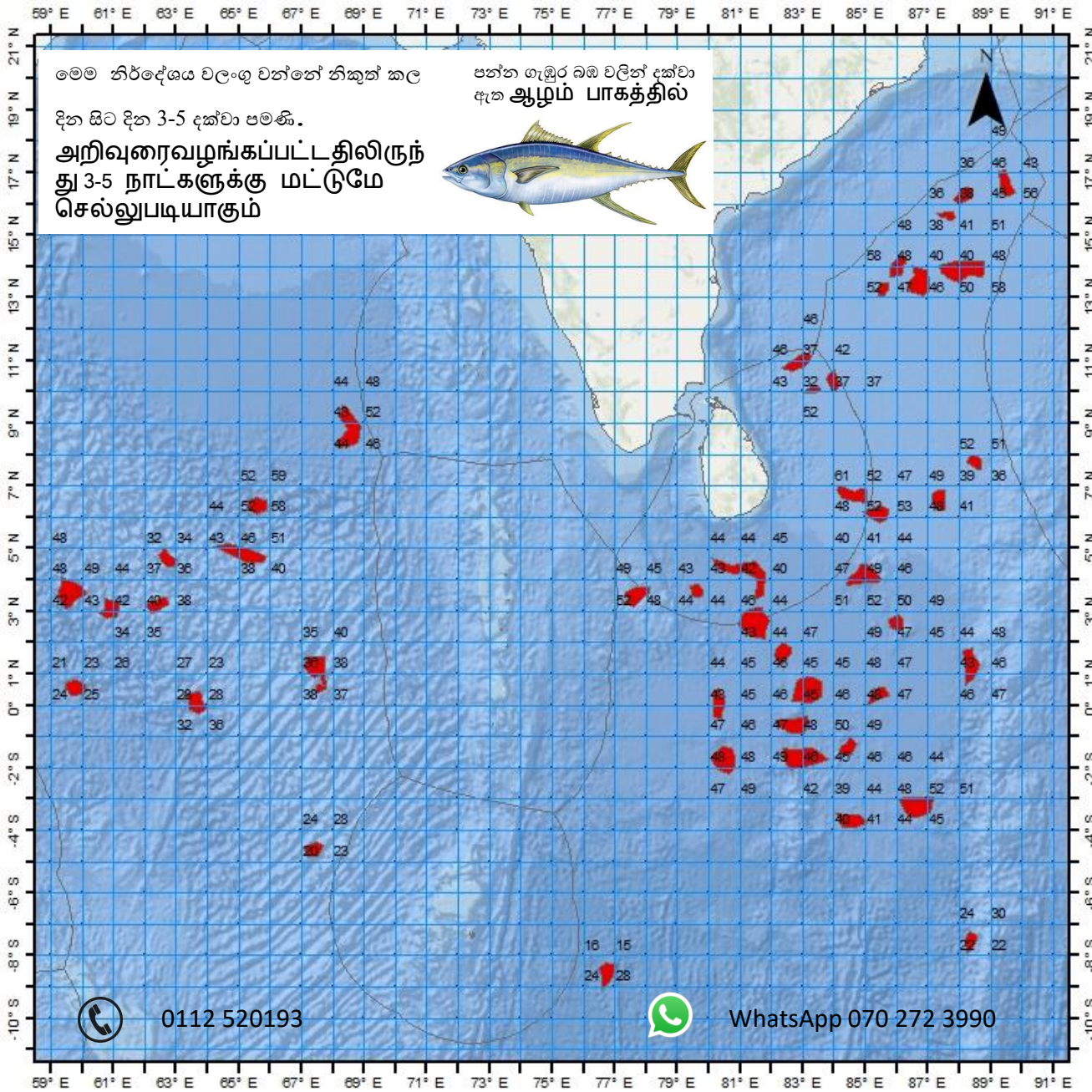


லந்தீகா டீன் மக ப஢தூ பூ  
பூதா மதீசுயச விதீ பூரூகதத சேலாவ  
ஆழ் கடல் மீன்பிடித் தளங்களுக்கான எதிர்பு கூறல்

---



சூதிக சலச சதீபந் பரூசேசன லா சஃபரீதன தியூசீதாயததய  
கடல்சார் கடல் அறிவியல் தேசிய நிறுவனம் தேசிய நீர்வள  
ஆராய்ச்சி அபிவிருத்தி முகாமை



வெள்ளை யாழை கிணறு மீன்பிடிப்பு திட்டம்  
 பூரணமாய்  
 ஆழம் கடல் மீன்பிடிப்பு தளங்களுக்கான  
 எதிர்ப்பு கூறல்  
 திரைக்கலை திரைக்கலை பிரசுரிக்கப்பட்ட திரைக்கலை :

2023-02-24

திரைக்கலை		திரைக்கலை		திரைக்கலை		
திரைக்கலை	திரைக்கலை	திரைக்கலை	திரைக்கலை	திரைக்கலை		
82	52	E	10	57	N	37
85	33	E	13	17	N	47
83	59	E	10	22	N	37
88	7	E	13	54	N	40
89	29	E	16	38	N	46
86	44	E	13	30	N	40
88	8	E	16	16	N	38
87	36	E	15	38	N	38
83	19	E	10	4	N	32
86	1	E	13	59	N	48
83	9	E	0	27	N	45
63	36	E	0	5	N	28
59	46	E	0	33	N	23
84	56	E	4	8	N	49
67	27	E	1	10	N	36
77	40	E	3	30	N	45
81	11	E	4	12	N	42
81	27	E	2	37	N	46
82	21	E	1	40	N	44
62	42	E	4	39	N	34
62	22	E	3	11	N	40
68	29	E	8	48	N	43
88	30	E	7	46	N	51
79	36	E	3	38	N	43
84	37	E	6	42	N	52
88	21	E	1	17	N	43
85	23	E	6	6	N	52
87	20	E	6	32	N	49
85	59	E	2	37	N	50
65	35	E	6	22	N	58
65	5	E	4	50	N	46
59	35	E	3	35	N	49
60	53	E	3	3	N	42
67	36	E	0	33	N	38
80	18	E	0	2	N	43
85	24	E	0	19	N	48
84	32	E	-3	40	S	41
88	21	E	-7	32	S	22
80	29	E	-1	44	S	48
82	58	E	-1	40	S	46
84	28	E	-1	20	S	50
86	39	E	-3	13	S	52
76	44	E	-8	34	S	28

**බහු දින යාත්‍රා සඳහා කාලගුණ අනාවැකිය**  
**උතුරු අක්ෂාංශ 20 න් දකුණු අක්ෂාංශ 10 න් සහ නැගෙනහිර දේශාංශ 60 න් 100 න් අතර මුහුදු ප්‍රදේශය සඳහා**  
**(2023 පෙබරවාරි මස 24 දින පෙ.ව. 07.00 ට, ඉදිරි පැය 24 සඳහා නිකුත් කරන ලදී.)**

**දිවයින වටා වන මුහුදු ප්‍රදේශ**

**වැසි තත්ත්වය:**

පොතුවිල් සිට මඩකලපුව හරහා ත්‍රිකුණාමලය දක්වා වෙරළට ඔබ්බෙන් වන මුහුදු ප්‍රදේශවල වැසි වාර කිහිපයක් ඇතිවේ. කොළඹ සිට ගාල්ල දක්වා වෙරළට ඔබ්බෙන් වන මුහුදු ප්‍රදේශවල ස්ථාන ස්වල්පයක රාත්‍රී කාලයේදී වැසි හෝ ගිගුරුම් සහිත වැසි ඇතිවේ.

**සුළඟ:**

සුළං ඊසාන දෙසින් හමා එන අතර සුළගේ වේගය පැ.කි.මී. (20-30) පමණ වේ. මන්නාරම සිට පුත්තලම හරහා කොළඹ දක්වා සහ ගාල්ල සිට හම්බන්තොට දක්වා වෙරළට ඔබ්බෙන් වන මුහුදු ප්‍රදේශවල සුළගේ වේගය විටින් විට පැ.කි.මී. 40 දක්වා වැඩි විය හැක.

**මුහුදේ ස්වභාවය:**

මන්නාරම සිට පුත්තලම, කොළඹ සහ ගාල්ල හරහා හම්බන්තොට දක්වා වෙරළට ඔබ්බෙන් වන මුහුදු ප්‍රදේශ විටින් විට තරමක් රළු වේ.

**බෙංගාල බොක්ක මුහුදු ප්‍රදේශය**

**කාලගුණික තත්ත්වය:**

EQ- 10N, 80E-100E : තැනින් තැන වැසි හෝ ගිගුරුම් සහිත වැසි.  
 සෙසු මුහුදු ප්‍රදේශ : ප්‍රධාන වශයෙන් වැසි රහිත.

**සුළං තත්ත්වය:**

EQ-15N, 80E-100E : ඊසාන දෙසින් / පැ.කි.මී. (20-30) ; විටින් විට පැ.කි.මී. 40 දක්වා.  
 සෙසු මුහුදු ප්‍රදේශ : නිරිත දිශාවෙන් හෝ නිශ්චිත දිශාවකින් තොරව / පැ.කි.මී. (20-30).

**මුහුදේ ස්වභාවය:**

EQ-10N, 80E-100E : මද වශයෙන් රළු, විටින් විට තරමක් රළු.  
 සෙසු මුහුදු ප්‍රදේශ : සාමාන්‍යය ස්වභාවයේ සිට මද වශයෙන් රළු.

**අරාබි මුහුදු**

**කාලගුණික තත්ත්වය:**

EQ- 08N, 70E-80E : තැනින් තැන වැසි හෝ ගිගුරුම් සහිත වැසි.  
 EQ- 08N, 60E-70E : ස්ථාන ස්වල්පයක වැසි හෝ ගිගුරුම් සහිත වැසි.  
 සෙසු මුහුදු ප්‍රදේශ : ප්‍රධාන වශයෙන් වැසි රහිත.

**සුළං තත්ත්වය:**

EQ -10N, 75E-80E : ඊසාන දෙසින්/ පැ.කි.මී. (20-30); විටින් විට පැ.කි.මී. (40-45) දක්වා.  
 EQ -20N, 65E-75E : උතුරු දිශාවේ සිට වයඹ දක්වා දිශාවලින් / පැ.කි.මී. (20-30).  
 සෙසු මුහුදු ප්‍රදේශ : ඊසාන දෙසින් / පැ.කි.මී. (20-30).

**මුහුදේ ස්වභාවය**

EQ -10N, 75E-80E : මද වශයෙන් රළු, විටින් විට තරමක් රළු.  
 සෙසු මුහුදු ප්‍රදේශ : සාමාන්‍යය ස්වභාවයේ සිට මද වශයෙන් රළු.

**දකුණු ඉන්දියානු සාගරය**

**කාලගුණික තත්ත්වය:**

EQ-05S, 60E-100E : බොහෝ ස්ථානවල වැසි හෝ ගිගුරුම් සහිත වැසි.  
සෙසු මුහුදු ප්‍රදේශ : තැනින් තැන වැසි හෝ ගිගුරුම් සහිත වැසි.

**සුළං තත්ත්වය:**

EQ - 10S, 60E-80E : බටහිර දෙසින් / පැ.කි.මී. (20-30).  
EQ - 06S, 80E-100E : බටහිර සිට වයඹ දක්වා දිශා වලින් / පැ.කි.මී. (20-30). විටින් විට පැ.කි.මී. 50 දක්වා.  
සෙසු මුහුදු ප්‍රදේශ : ගිනිකොණ සිට වයඹ දක්වා දිශාවලින් / පැ.කි.මී. (20-30);

**මුහුදේ ස්වභාවය:**

EQ - 06S, 80E-100E : මද වශයෙන් රළු, විටින් විට තරමක් රළු සිට රළු.  
සෙසු මුහුදු ප්‍රදේශ : සාමාන්‍යය ස්වභාවයේ සිට මද වශයෙන් රළු.

**\*\*ගිගුරුම් සහිත වැසි ඇති වන විට තද සුළං සමඟ එම මුහුදු ප්‍රදේශ තාවකාලිකව ඉතා රළු විය හැක.**



කාලගුණ විද්‍යාඥ

කාලගුණ විද්‍යා දෙපාර්තමේන්තුව