

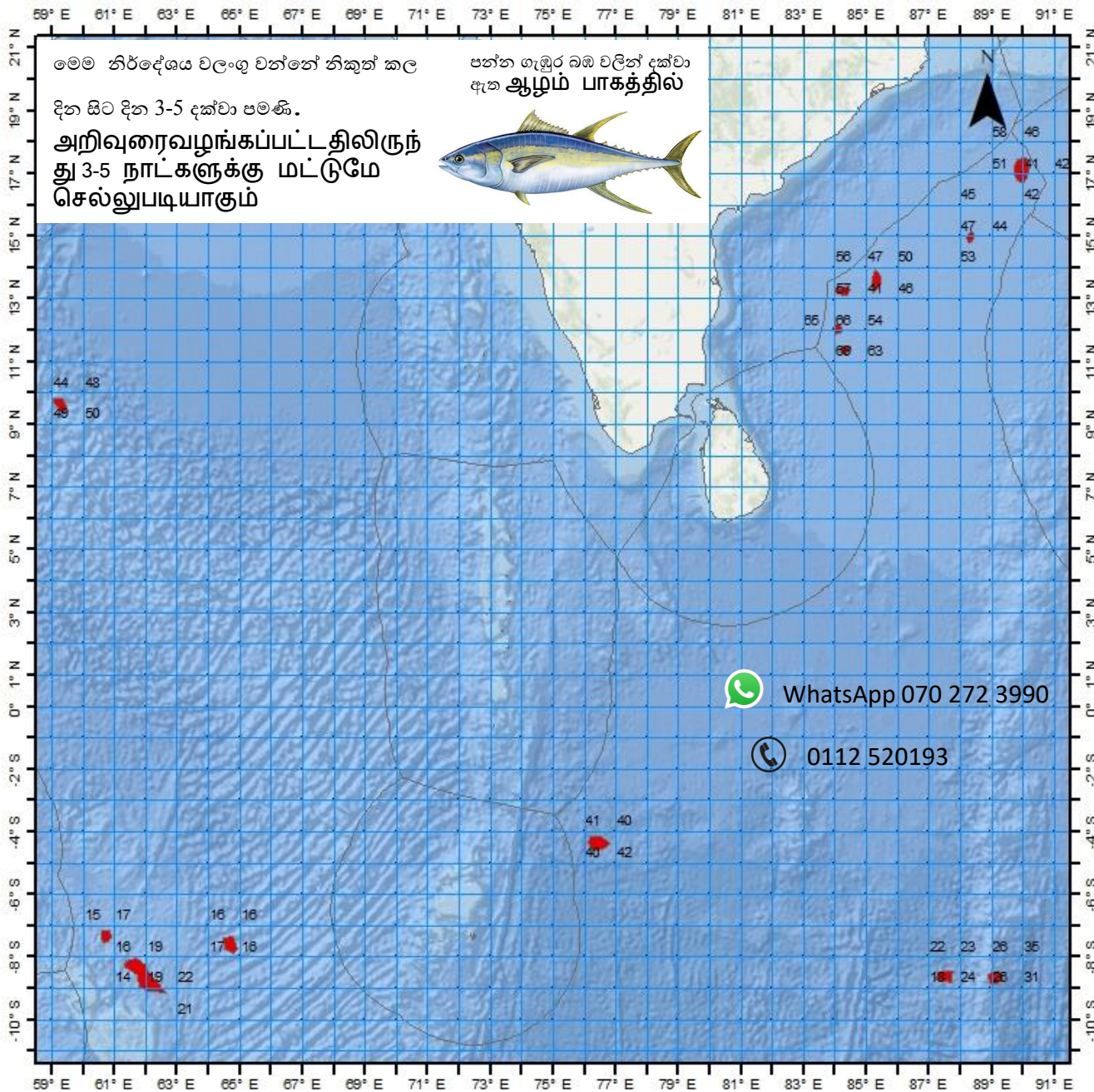


லந்தீகா டீன் மக ப஢தூ பூ  
பூதா மதீசுயச விதீ பூரூகதத சீலாவ  
ஆழ் கடல் மீன்பிடித் தளங்களுக்கான எதிர்பு கூறல்

---



சூதிக சலச சதீபந் பரூசீசன ஓ சஃபரீதன தியூசீதாயததய  
கடல்சார் கடல் அறிவியல் தேசிய நிறுவனம் தேசிய நீர்வள  
ஆராய்ச்சி அபிவிருத்தி முகாமை



வெளித் திசை கடை மீன்பிடிப்பு திட்டம்  
 திட்டமிடல்  
 ஆழம் கடை மீன்பிடிப்பு திட்டங்களுக்கான  
 திசை கடை

திசை கடை திட்டம் திட்டமிடப்பட்ட திசை கடை:

2023-04-26

தேசிய நெட்டாங்கு			தேசிய அகலாங்கு			ஆழம்
தேசிய பாகை	திசை கடை	தேசிய	தேசிய பாகை	திசை கடை	திசை	வலது பாகை
89	56	E	17	31	N	41
88	32	E	15	03	N	49
85	40	E	13	39	N	41
84	51	E	13	20	N	57
84	26	E	12	01	N	66
84	46	E	11	21	N	69
59	39	E	9	55	N	49
76	51	E	-4	36	S	40
64	56	E	-7	58	S	17
60	59	E	-7	36	S	15
62	1	E	-8	56	S	19

**බහු දින යාත්‍රා සඳහා කාලගුණ අනාවැකිය**  
**උතුරු අක්ෂාංශ 20 ත් දකුණු අක්ෂාංශ 10 ත් සහ නැගෙනහිර දේශාංශ 60 ත් 100 ත් අතර මුහුදු ප්‍රදේශය සඳහා**  
**(2023 අප්‍රේල් මස 26 දින පෙ.ව. 07.00 ට, ඉදිරි පැය 24 සඳහා නිකුත් කරන ලදී.)**

**දිවයින වටා වන මුහුදු ප්‍රදේශ**

**වැසි තත්ත්වය:**

පුත්තලම සිට කොළඹ, ගාල්ල සහ මාතර හරහා හම්බන්තොට දක්වා වෙරළට ඔබ්බෙන් වන මුහුදු ප්‍රදේශවල තැනින් තැන වැසි හෝ ගිගුරුම් සහිත වැසි ඇති වේ. දිවයින වටා වන සෙසු මුහුදු ප්‍රදේශවල ස්ථාන ස්වල්පයක රාත්‍රී කාලයේදී වැසි හෝ ගිගුරුම් සහිත වැසි ඇතිවිය හැක.

**සුළඟ:**

දිවයින වටා වන මුහුදු ප්‍රදේශවල සුළං ගිනිකොණ සිට නැගෙනහිර දක්වා වන දිශාවලින් හමා එන අතර සුළගේ වේගය පැ.කි.මී. (20-30) පමණ වේ.

**මුහුදේ ස්වභාවය:**

දිවයින වටා වන මුහුදු ප්‍රදේශ සාමාන්‍ය ස්වභාවයේ සිට මද වශයෙන් රළු දක්වා වේ.

ගිගුරුම් සහිත වැසි ඇති වන විට එම මුහුදු ප්‍රදේශවල තාවකාලිකව තද සුළං ඇති විය හැකි අතර එවිට එම මුහුදු ප්‍රදේශ තාවකාලිකව ඉතා රළු විය හැක.

**බෙංගාල බොක්ක මුහුදු ප්‍රදේශය**

**කාලගුණික තත්ත්වය:**

EQ - 10N, 80E-100E : තැනින් තැන වැසි හෝ ගිගුරුම් සහිත වැසි.

සෙසු මුහුදු ප්‍රදේශ : ප්‍රධාන වශයෙන් වැසි රහිත.

**සුළං තත්ත්වය:**

05N - 15N, 80E-100E : නැගෙනහිර සිට ඊසාන දක්වා වන දිශාවලින් /පැ.කි.මී. (20-30).

සෙසු මුහුදු ප්‍රදේශ : නිශ්චිත දිශාවකින් තොරව /පැ.කි.මී. (10-20).

**මුහුදේ ස්වභාවය:**

EQ - 20N, 80E-100E : සාමාන්‍යය ස්වභාවයේ සිට මද වශයෙන් රළු.

**අරාබි මුහුද**

**කාලගුණික තත්ත්වය:**

EQ - 05N, 60E-80E : බොහෝ ස්ථානවල වැසි හෝ ගිගුරුම් සහිත වැසි.

05N - 10N, 75E-80E : ස්ථාන ස්වල්පයක වැසි හෝ ගිගුරුම් සහිත වැසි.

සෙසු මුහුදු ප්‍රදේශ : ප්‍රධාන වශයෙන් වැසි රහිත.

**සුළං තත්ත්වය:**

10N- 20N, 65E-80E : වයඹ හෝ ඊසාන දෙසින් /පැ.කි.මී. (20-30).

සෙසු මුහුදු ප්‍රදේශ : බටහිර සිට නිරිත දෙසින් හෝ නිශ්චිත දිශාවකින් තොරව /පැ.කි.මී. (10-30).

**මුහුදේ ස්වභාවය**

EQ - 20N, 60E-80E : සාමාන්‍යය ස්වභාවයේ සිට මද වශයෙන් රළු.

දකුණු ඉන්දියානු සාගරය

කාලගුණික තත්ත්වය:

EQ-10S, 60E-100E : බොහෝ ස්ථානවල වැසි හෝ ගිගුරුම් සහිත වැසි.

සුළං තත්ත්වය:

03S-10S, 60E-100E : ගිනිකොණ දෙසින් / පැ.කි.මී. (30-40); විටින් විට පැ.කි.මී. 50 දක්වා.

EQ-05S, 80E-100E : ඊසාන හෝ නැගෙනහිර දෙසින් / පැ.කි.මී. (15-35);

සෙසු මුහුදු ප්‍රදේශ : නිරිත දෙසින් හෝ නිශ්චිත දිශාවකින් තොරව / පැ.කි.මී. (10-20).

මුහුදේ ස්වභාවය:

03S-10S, 60E-100E : මද වශයෙන් රළු; විටින් විට තරමක් රළු

සෙසු මුහුදු ප්‍රදේශ : සාමාන්‍යය ස්වභාවයේ පවතී.

\*\*ගිගුරුම් සහිත වැසි ඇති වන විට තද සුළං සමඟ එම මුහුදු ප්‍රදේශ තාවකාලිකව ඉතා රළු විය හැක.



කාලගුණ විද්‍යාඥ

කාලගුණ විද්‍යා දෙපාර්තමේන්තුව