

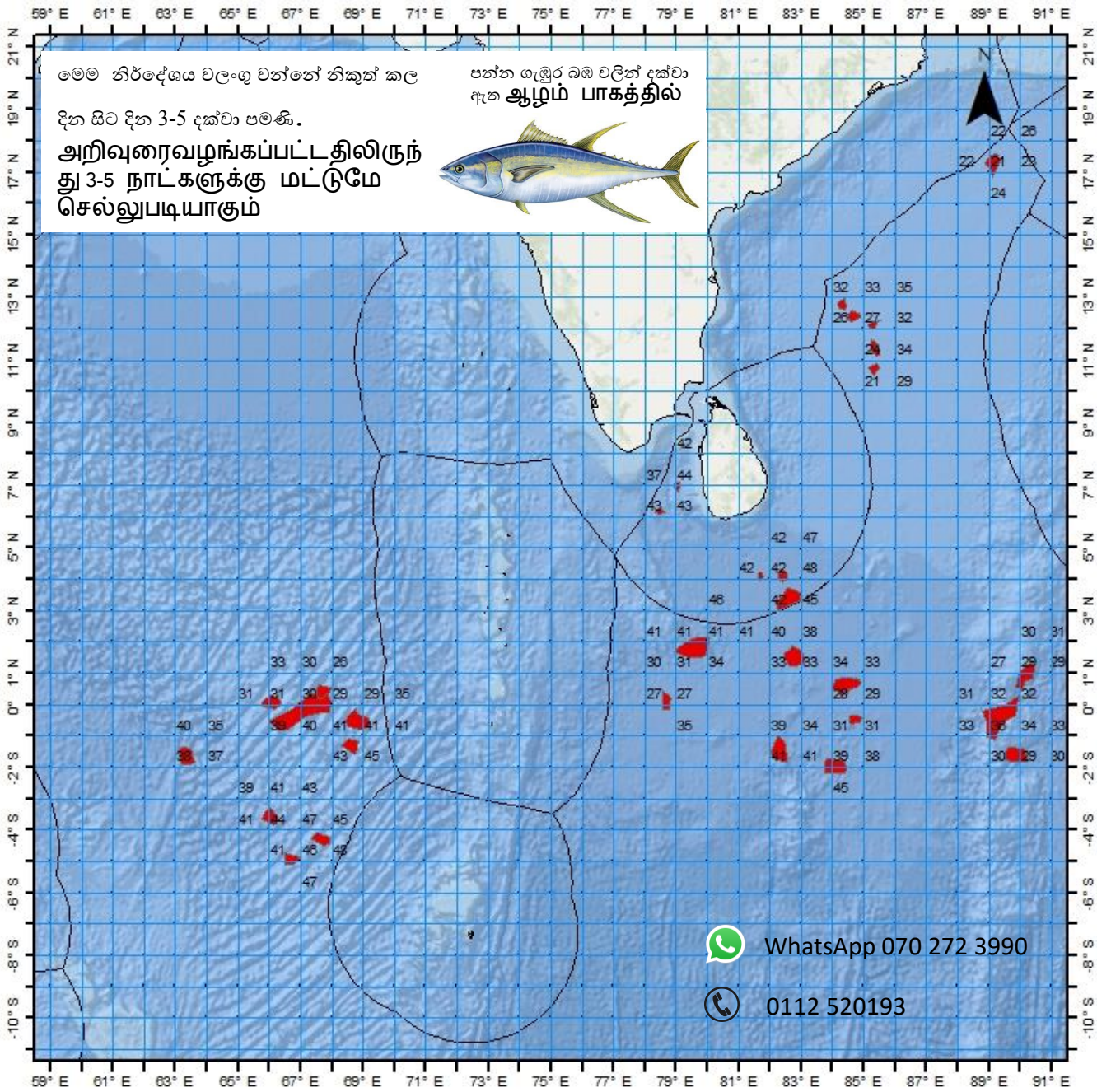


லந்தீகா டீன் மக ப஢தூ பூ  
பூதா மதீசுயச விதீ பூரூகதத சேலாவ  
ஆழ் கடல் மீன்பிடித் தளங்களுக்கான எதிர்பு கூறல்

---



சூதிக சலச சதீசந் சரூசேசன லா சவரீதன தியூசீதாயததய  
கடல்சார் கடல் அறிவியல் தேசிய நிறுவனம் தேசிய நீர்வள  
ஆராய்ச்சி அபிவிருத்தி முகாமை



வெள்ளை மீன் பிடிப்பு மீட்டர் அறிக்கை  
 ஆழம் கடல் மீன்பிடித் தளங்களுக்கான  
 எதிர்வு கூறல்  
 திகதி: 2023-09-27

அகலாங்கு		நெட்டாங்கு		மீட்டர்		
அகலம்	நெட்டம்	அகலம்	நெட்டம்	மீட்டர்		
10	13	N	81	2	E	29
10	59	N	83	1	E	21
11	7	N	84	18	E	26
12	38	N	84	11	E	31
17	49	N	89	40	E	45
0	15	N	77	42	E	48
0	18	N	80	27	E	52
0	17	N	68	39	E	43
0	55	N	67	57	E	38
0	48	N	69	5	E	40
6	39	N	83	42	E	46
4	41	N	68	5	E	36
3	46	N	68	18	E	36
9	34	N	61	41	E	36
4	15	N	77	27	E	27
0	30	N	80	17	E	51
6	18	N	64	25	E	34
4	40	N	60	23	E	19
1	55	N	65	55	E	34
1	40	N	66	54	E	32
3	4	N	66	39	E	33
3	0	N	67	25	E	33
-5	31	S	76	48	E	24
-1	32	S	79	2	E	36
-3	44	S	79	18	E	36
-4	18	S	81	39	E	40

බහු දින යාත්‍රා සඳහා කාලගුණ අනාවැකිය

උතුරු අක්ෂාංශ 20 ත් දකුණු අක්ෂාංශ 10 ත් සහ නැගෙනහිර දේශාංශ 60 ත් 100 ත් අතර මුහුදු ප්‍රදේශය සඳහා (2023 සැප්තැම්බර් මස 27 දින පෙ.ව. 07.00 ට, ඉදිරි පැය 24 සඳහා නිකුත් කරන ලදී.)

දිවයින වටා වන මුහුදු ප්‍රදේශ

**වැසි තත්ත්වය:**

පුත්තලම සිට කොළඹ, ගාල්ල සහ මාතර හරහා හම්බන්තොට දක්වා වෙරළට ඔබ්බෙන් වන මුහුදු ප්‍රදේශවල විටින් විට වැසි හෝ ගිගුරුම් සහිත වැසි ඇති වේ.

**සුළඟ:**

සුළං නිරිත දෙසින් හමා එන අතර සුළගේ වේගය පැ.කි.මී. (30-40) පමණ වේ.

පුත්තලම සිට මන්නාරම හරහා කන්කසන්තුරය දක්වා සහ, හම්බන්තොට සිට පොතුවිල් දක්වා වෙරළට ඔබ්බෙන් වන මුහුදු ප්‍රදේශවල සුළගේ වේගය විටින් විට පැ.කි.මී. (55-60) පමණ දක්වා වැඩි විය හැක.

පුත්තලම සිට කොළඹ, ගාල්ල සහ මාතර හරහා හම්බන්තොට දක්වා වෙරළට ඔබ්බෙන් වන මුහුදු ප්‍රදේශවල සුළගේ වේගය විටින් විට පැ.කි.මී. 50 පමණ දක්වා වැඩි විය හැක.

**මුහුදේ ස්වභාවය:**

පුත්තලම සිට මන්නාරම හරහා කන්කසන්තුරය දක්වා සහ හම්බන්තොට සිට පොතුවිල් දක්වා වෙරළට ඔබ්බෙන් වන මුහුදු ප්‍රදේශ විටින් විට රළු විය හැක.

පුත්තලම සිට කොළඹ, ගාල්ල සහ මාතර හරහා හම්බන්තොට දක්වා වෙරළට ඔබ්බෙන් වන මුහුදු ප්‍රදේශ විටින් විට තරමක් රළු විය හැක.

ගිගුරුම් සහිත වැසි ඇති වන විට එම මුහුදු ප්‍රදේශවල තාවකාලිකව තද සුළං ඇති විය හැකි අතර එවිට එම මුහුදු ප්‍රදේශ තාවකාලිකව ඉතා රළු විය හැක.

බෙංගාල බොක්ක මුහුදු ප්‍රදේශය

**කාලගුණික තත්ත්වය:**

06N -16N, 85E-100E : බොහෝ ප්‍රදේශවල වැසි හෝ ගිගුරුම් සහිත වැසි.

03N -15N, 80E-85E : බොහෝ ප්‍රදේශවල වැසි හෝ ගිගුරුම් සහිත වැසි.

සෙසු මුහුදු ප්‍රදේශ : ස්ථාන ස්වල්පයක වැසි හෝ ගිගුරුම් සහිත වැසි.

**සුළං තත්ත්වය:**

04N – 15N, 80E-100E : නිරිත සිට බස්නාහිර දක්වා දිශාවලින් /පැ.කි.මී. (30-40); විටින් විට පැ.කි.මී. (50-60) දක්වා

EQ– 04N, 80E-100E : ගිනිකොණ සිට දකුණ දක්වා දිශාවලින් /පැ.කි.මී. (20-40)

සෙසු මුහුදු ප්‍රදේශ : නිශ්චිත දිශාවකින් තොරව /පැ.කි.මී. (20-30) දක්වා.

**මුහුදේ ස්වභාවය:**

04N– 15N, 80E-100E : තරමක් රළු; විටින් විට රළු.

EQ– 04N, 80E-100E : මද වශයෙන් රළු

සෙසු මුහුදු ප්‍රදේශ : සාමාන්‍ය ස්භාවයේ සිට මද වශයෙන් රළු දක්වා.

අරාබි මුහුද

**කාලගුණික තත්ත්වය:**

02N-10N, 65E-80E : බොහෝ ප්‍රදේශවල වැසි හෝ ගිගුරුම් සහිත වැසි.

සෙසු මුහුදු ප්‍රදේශ : තැනින් තැන වැසි හෝ ගිගුරුම් සහිත වැසි.

**සුළං තත්ත්වය:**

10N-20N, 60E-70E : නිරිත සිට බස්නාහිර දක්වා දිශාවලින් /පැ.කි.මී. (30-40).

04N-10N, 75E-80E : නිරිත දෙසින් /පැ.කි.මී. (30-40) විටින් විට පැ.කි.මී.50 දක්වා.

සෙසු මුහුදු ප්‍රදේශ : නිරිත සිට වයඹ දක්වා දිශාවලින්/පැ.කි.මී. (20-30).

**මුහුදේ ස්වභාවය**

- 10N-20N, 60E-70E : මද වශයෙන් රළු සිට තරමක් රළු.
- 04N-10N, 75E-80E : තරමක් රළු; විටින් විට රළු.
- සෙසු මුහුදු ප්‍රදේශ : සාමාන්‍ය ස්භාවයේ සිට මද වශයෙන් රළු දක්වා.

**දකුණු ඉන්දියානු සාගරය**

**කාලගුණික තත්ත්වය:**

- 02S-08S, 60E-78E : බොහෝ ප්‍රදේශවල වැසි හෝ ගිගුරුම් සහිත වැසි.
- සෙසු මුහුදු ප්‍රදේශ : ස්ථාන ස්වල්පයක වැසි හෝ ගිගුරුම් සහිත වැසි.


**සුළං තත්ත්වය:**

- 03S-10S, 60E-100E : ගිනිකොණ දෙසින් / පැ.කි.මී. (30-40); විටින් විට පැ.කි.මී. 50දක්වා.
- සෙසු මුහුදු ප්‍රදේශ : ගිනිකොණ දෙසින් / පැ.කි.මී. (20-40).

**මුහුදේ ස්වභාවය:**

- 03S-10S, 60E-100E : තරමක් රළු; විටින් විට රළු.
- සෙසු මුහුදු ප්‍රදේශ : මද වශයෙන් රළු සිට තරමක් රළු.

**\*\*ගිගුරුම් සහිත වැසි ඇති වන විට තද සුළං සමඟ එම මුහුදු ප්‍රදේශ තාවකාලිකව ඉතා රළු විය හැක.**



කාලගුණ විද්‍යාඥ  
කාලගුණ විද්‍යා දෙපාර්තමේන්තුව