



லந்தீகா டீன் மக ப஢தூ பூ
பூதா மதீசுயச விதீ பூரூகதத சீலாவ
ஆழ் கடல் மீன்பிடித் தளங்களுக்கான எதிர்பு கூறல்

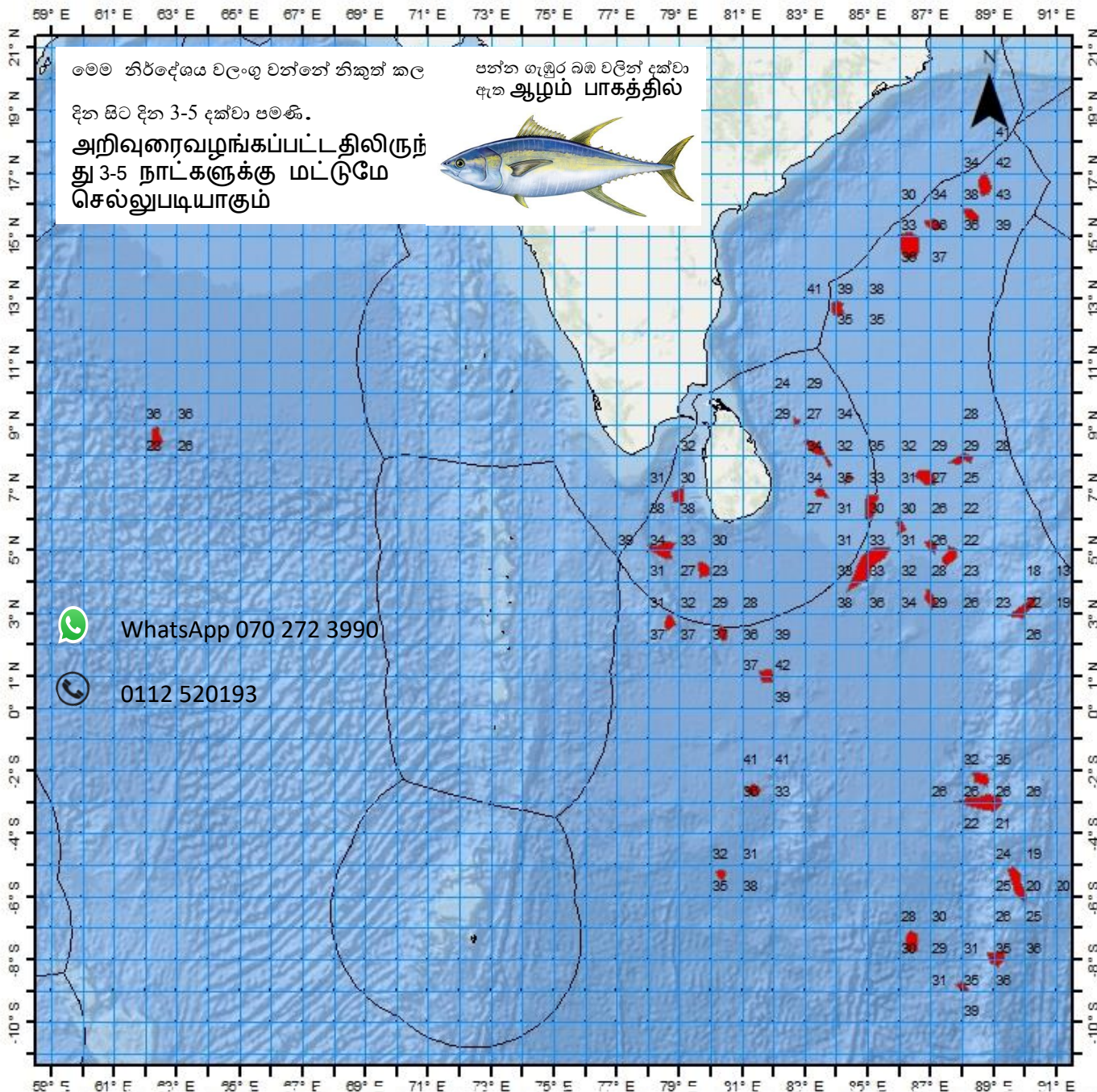


சூதிக சலச சமீபந் பரூசீசன னா சஃபரீதன தியூசீதாயததய
கடல்சார் கடல் அறிவியல் தேசிய நிறுவனம் தேசிய நீர்வள
ஆராய்ச்சி அபிவிருத்தி முகாமை



வெஜிடின யாழா ஸ்டலா மஐன் ஂவல஑ைன ஑ுடே஑ ஑ீ஑ி஑ெ
 ஑ுரே஑஑஑ய஑
 ஆழ் ஑டல் ஡ீ஑்஑ி஑ித் தள஑்களூ஑்க஑ான
 ஑ாதிர்஑ு ஑஑றல்
 ஑ி஑ு஑்஑ல ஑ினய ஑ிர஑ரி஑்க஑்ப்பட்ட தி஑தி :

2023-12-27



஑஑்஑஑஑ அ஑ல஑ா஑்஑ு		஑ே஑஑஑ ஑ெட்ட஑ா஑்஑ு		ஂ஑ுர ஆழம்
஑஑஑ ஑ா஑ை	஑ீ஑ி஑்஑ ஑லை	஑஑஑ ஑ா஑ை	஑ீ஑ி஑்஑ ஑லை	ஂ஑ு ஑ாகம்
12	43 N	84	1 E	39
14	43 N	86	17 E	33
15	23 N	87	4 E	36
15	41 N	88	15 E	38
16	38 N	88	41 E	42
8	34 N	62	20 E	36
7	20 N	86	50 E	27
5	46 N	86	0 E	30
3	28 N	86	58 E	29
5	8 N	87	0 E	26
4	50 N	87	34 E	22
6	50 N	83	30 E	35
7	17 N	84	21 E	35
2	22 N	80	22 E	37
7	54 N	87	57 E	29
9	5 N	82	41 E	27
5	2 N	78	28 E	34
3	8 N	89	55 E	22
4	23 N	79	44 E	23
6	45 N	78	57 E	30
2	43 N	78	40 E	32
1	1 N	81	45 E	42
8	10 N	83	23 E	34
4	32 N	84	57 E	33
6	24 N	85	3 E	30
-2	36 S	81	19 E	36
-5	17 S	80	18 E	32
-7	26 S	86	22 E	28
-8	52 S	87	59 E	35
-7	57 S	89	4 E	35
-5	35 S	89	44 E	20
-3	0 S	88	39 E	26
-2	15 S	88	34 E	35

බහු දින යාත්‍රා සඳහා කාලගුණ අනාවැකිය

උතුරු අක්ෂාංශ 20 ත් දකුණු අක්ෂාංශ 10 ත් සහ නැගෙනහිර දේශාංශ 60 ත් 100 ත් අතර මුහුදු ප්‍රදේශය සඳහා (2023 දෙසැම්බර් මස 27 දින පෙ.ව. 07.00 ට, ඉදිරි පැය 24 සඳහා නිකුත් කරන ලදී.)

දිවයින වටා වන මුහුදු ප්‍රදේශ

<p>වැසි තත්ත්වය: කන්කසන්තුරය සිට ත්‍රිකුණාමලය, මඩකලපුව සහ පොතුවිල් හරහා හම්බන්තොට දක්වා වෙරළට ඔබ්බෙන් වන මුහුදු ප්‍රදේශවල තැනින් තැන වැසි හෝ ගිගුරුම් සහිත වැසි ඇතිවේ. දිවයින වටා වන සෙසු මුහුදු ප්‍රදේශවල සවස් කාලයේ හෝ රාත්‍රී කාලයේ තැනින් තැන වැසි හෝ ගිගුරුම් සහිත වැසි ඇතිවිය හැක.</p>
<p>සුළඟ: සුළං ඊසාන දිශාවෙන් හමා එන අතර සුළං වේගය පැ.කි.මී. (25-35) පමණ වේ. කොළඹ සිට පුත්තලම සහ මන්නාරම හරහා කන්කසන්තුරය දක්වා වෙරළට ඔබ්බෙන් වන මුහුදු ප්‍රදේශවල සුළගේ වේගය විටින් විට පැ.කි.මී. (50-60) පමණ දක්වා වැඩි විය හැක. කන්කසන්තුරය සිට ත්‍රිකුණාමලය, මඩකලපුව සහ පොතුවිල් හරහා හම්බන්තොට වෙරළට ඔබ්බෙන් වන මුහුදු ප්‍රදේශවල සුළගේ වේගය විටින් විට පැ.කි.මී. (40-50) දක්වා වැඩි විය හැක.</p>
<p>මුහුදේ ස්වභාවය: කොළඹ සිට පුත්තලම සහ මන්නාරම හරහා කන්කසන්තුරය දක්වා වෙරළට ඔබ්බෙන් වන මුහුදු ප්‍රදේශ විටින් විට රළු වේ. කන්කසන්තුරය සිට ත්‍රිකුණාමලය, මඩකලපුව සහ පොතුවිල් හරහා හම්බන්තොට දක්වා වෙරළට ඔබ්බෙන් වන මුහුදු ප්‍රදේශ විටින් විට තරමක් රළු වේ. ගිගුරුම් සහිත වැසි ඇති වන විට එම මුහුදු ප්‍රදේශවල තාවකාලිකව තද සුළං ඇති විය හැකි අතර එවිට එම මුහුදු ප්‍රදේශ තාවකාලිකව ඉතා රළු විය හැක.</p>

බෙංගාල බොක්ක මුහුදු ප්‍රදේශය

කාලගුණික තත්ත්වය:

- 05N- 09N, 80E-95E : බොහෝ ස්ථානවල වැසි හෝ ගිගුරුම් සහිත වැසි.
- EQ- 05N, 80E-100E : තැනින් තැන වැසි හෝ ගිගුරුම් සහිත වැසි.
- සෙසු මුහුදු ප්‍රදේශ : වැසි ස්වල්පයක් හෝ ප්‍රධාන වශයෙන් වැසි රහිත.

සුළං තත්ත්වය:

- 05N - 10N, 80E-100E : නැගෙනහිර සිට ඊසාන දක්වා වන දිශාවලින් / පැ.කි.මී. (40-50); විටින් විට පැ.කි.මී. 60 දක්වා.
- 10N-15N, 80E-100E : නැගෙනහිර සිට ඊසාන දක්වා වන දිශාවලින් / පැ.කි.මී. (30-40); විටින් විට පැ.කි.මී. 50 දක්වා.
- EQ- 05N, 80E-100E : නිරිත දෙසින් හෝ නිශ්චිත දිශාවකින් තොරව / පැ.කි.මී. (20-30).
- සෙසු මුහුදු ප්‍රදේශ : නිශ්චිත දිශාවකින් තොරව / පැ.කි.මී. (10-20).

මුහුදේ ස්වභාවය:

- 05N - 10N, 80E-100E : රළු, විටින් විට ඉතා රළු
- 10N-15N, 80E-100E : තරමක් රළු, විටින් විට රළු.
- EQ- 05N, 80E-100E : මද වශයෙන් රළු
- සෙසු මුහුදු ප්‍රදේශ : සාමාන්‍ය ස්වභාවයේ සිට මද වශයෙන් රළු.

අරාබි මුහුද

කාලගුණික තත්ත්වය:

- EQ- 05N, 65E-80E : බොහෝ ස්ථානවල වැසි හෝ ගිගුරුම් සහිත වැසි.
- EQ- 10N, 60E-65E : තැනින් තැන වැසි හෝ ගිගුරුම් සහිත වැසි.
- සෙසු මුහුදු ප්‍රදේශ : වැසි ස්වල්පයක් හෝ ප්‍රධාන වශයෙන් වැසි රහිත.

සුළං තත්ත්වය:

- 04N- 08N, 65E-75E : ඊසාන දෙසින් / පැ.කි.මී. (40-50); විටින් විට පැ.කි.මී. 60 දක්වා.
- 06N- 18N, 60E-70E : ඊසාන දෙසින් / පැ.කි.මී. (20-30); විටින් විට පැ.කි.මී. 40 දක්වා.
- සෙසු මුහුදු ප්‍රදේශ : ඊසාන දෙසින් හෝ නිශ්චිත දිශාවකින් තොරව / පැ.කි.මී. (10-20).

මුහුදේ ස්වභාවය

- 04N- 08N, 65E-75E : රළු, විටින් විට ඉතා රළු
- 06N-18N, 60E-70E : තරමක් රළු, විටින් විට රළු.
- සෙසු මුහුදු ප්‍රදේශ : සාමාන්‍ය ස්වභාවය සිට මද වශයෙන් රළු දක්වා.

දකුණු ඉන්දියානු සාගරය

කාලගුණික තත්ත්වය:

- EQ-10S, 65E-85E : බොහෝ ස්ථානවල වැසි හෝ ගිගුරුම් සහිත වැසි.
- සෙසු මුහුදු ප්‍රදේශ : ස්ථාන ස්වල්පයක වැසි හෝ ගිගුරුම් සහිත වැසි.


සුළං තත්ත්වය:

- EQ-10S, 65E-75E : බටහිර සිට වයඹ දක්වා වන දිශාවලින් / පැ.කි.මී. (20-30); විටින් විට පැ.කි.මී. 40 දක්වා.
- EQ-10S, 80E-100E : දකුණ සිට ගිනිකොණ දක්වා / පැ.කි.මී. (20-30)
- සෙසු මුහුදු ප්‍රදේශ : ගිනිකොණ දෙසින් හෝ නිශ්චිත දිශාවකින් තොරව / පැ.කි.මී. (10-20).

මුහුදේ ස්වභාවය:

- EQ-10S, 65E-75E : මද වශයෙන් රළු, විටින් විට තරමක් රළු.
- EQ-05S, 85E-95E : මද වශයෙන් රළු
- සෙසු මුහුදු ප්‍රදේශ : සාමාන්‍ය ස්වභාවය සිට මද වශයෙන් රළු දක්වා.

****ගිගුරුම් සහිත වැසි ඇති වන විට තද සුළං සමඟ එම මුහුදු ප්‍රදේශ තාවකාලිකව ඉතා රළු විය හැක.**



කාලගුණ විද්‍යාඥ
කාලගුණ විද්‍යා දෙපාර්තමේන්තුව