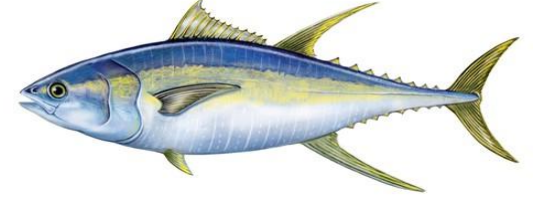
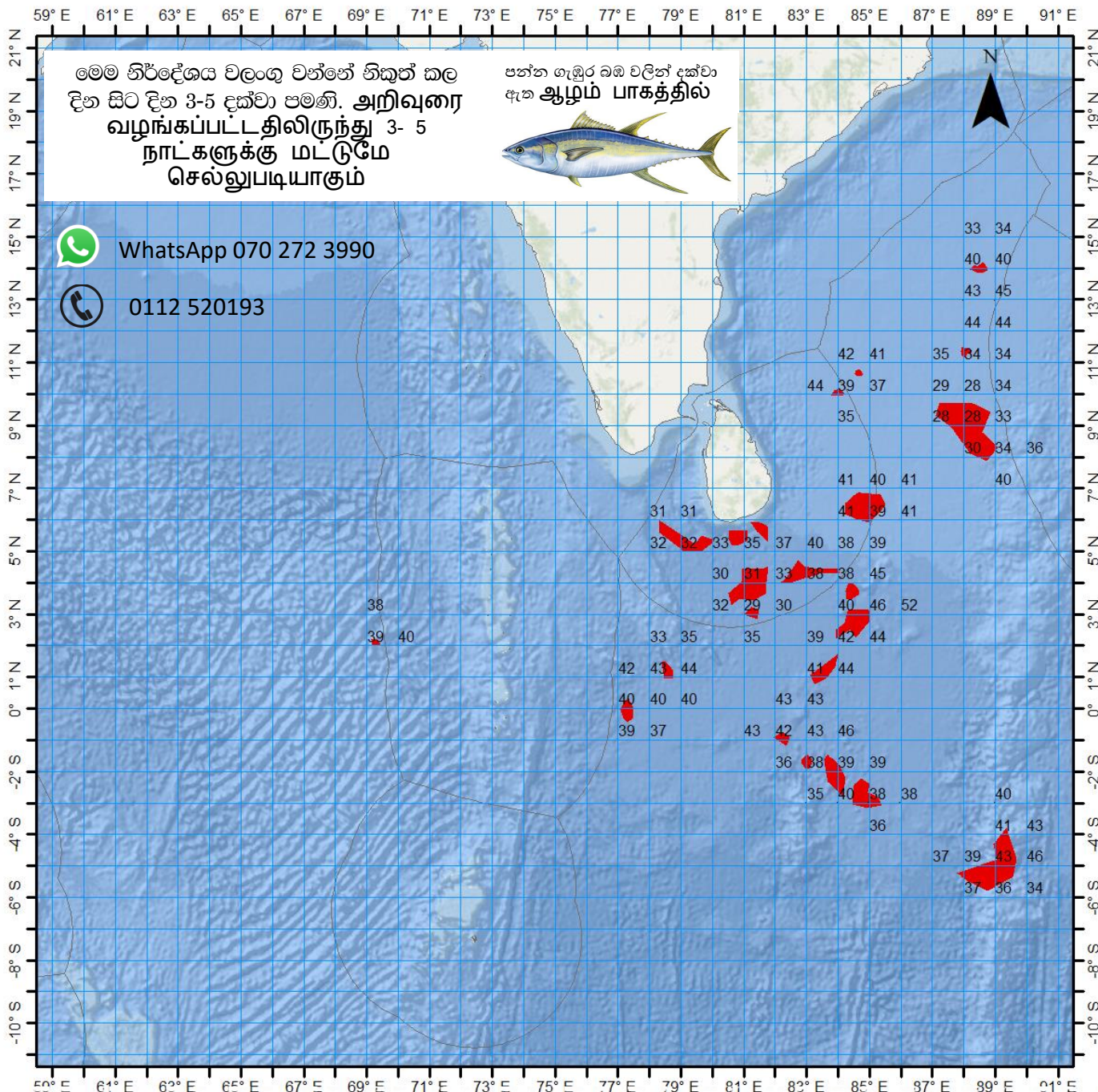


ಲನ್ದಿಕಾ ಢನೇನ ಡನ ಪಢನೂ ಲ್ಲ
ಝನಾ ಡನೇನುಡ ಲೆಢಿ ಪುರೂಕನನ ಷೇಲಾಲ
ಆಝ್ ಕಢಲ್ ಢೆನೇನಿಢಿತ್ ತಲಾಂಗಱುಕ್ಕಾನ ಂತೀರ್ವು ಕೂಱಲ್



ಛಾನಿಕ ಛಲಛ ಷಢಿಛನೇ ಛರೂಷೇಛಱು ಖಾ ಷಂಛರೂಢನ ತಿಛೂಷೇತಾಛನತಾಛ
ಕಢಲ್ಛಾರ್ ಕಢಲ್ ಅಱಿಲಿಯಲ್ ತೇಛಿಯ ಢಿಱುಲನಢ್ ತೇಛಿಯ ಢೀರ್ಲಲ ಆಱರಾಯ್ಛಛಿ ಅಢಿಲಿಱುತ್ಢಿ ಢುಕಾಢಢ



வலுடின டிரா டிங்லா மலுன் டிரெய்டர்
 டிரெய்டர் டிரெய்டர் டிரெய்டர்
 ஆழ் கடல் மீன்பிடித் தளங்களுக்கான டிரெய்டர்
 கூறல்

திருவகல டிரெய்டர் டிரெய்டர் டிரெய்டர் திகதி :
2023-05-29

டிரெய்டர் டிரெய்டர்		டிரெய்டர் டிரெய்டர்		டிரெய்டர்		
டிரெய்டர் டிரெய்டர்		டிரெய்டர் டிரெய்டர்		டிரெய்டர்		
டிரெய்டர்	டிரெய்டர்	டிரெய்டர்	டிரெய்டர்	டிரெய்டர்		
டிரெய்டர்	டிரெய்டர்	டிரெய்டர்	டிரெய்டர்	டிரெய்டர்		
84	20	E	16	31	N	46
88	3	E	11	20	N	34
84	0	E	10	2	N	39
84	40	E	10	40	N	41
88	10	E	8	57	N	28
84	51	E	6	25	N	39
81	34	E	5	41	N	37
80	49	E	5	26	S	35
79	6	E	5	22	S	32
83	0	E	4	19	S	38
81	12	E	3	55	S	31
81	17	E	3	2	N	29
84	26	E	3	43	N	38
84	32	E	2	44	N	46
69	18	E	2	5	N	39
83	35	E	1	12	N	44
78	34	E	1	11	N	44
88	58	E	-5	1	S	43
83	54	E	-2	5	S	39
84	50	E	-2	46	S	38
83	1	E	-1	42	S	38
77	18	E	0	4	S	40
82	16	E	0	57	S	42

Service credits: "Generated using E.U. Copernicus Marine Service Information. GMI data are produced by Remote Sensing Systems and sponsored by NASA Earth Science funding



කාලගුණ විද්‍යා දෙපාර්තමේන්තුව

வளிமண்டலவியல் திணைக்களம்

Department of Meteorology

TP : 011 2686686

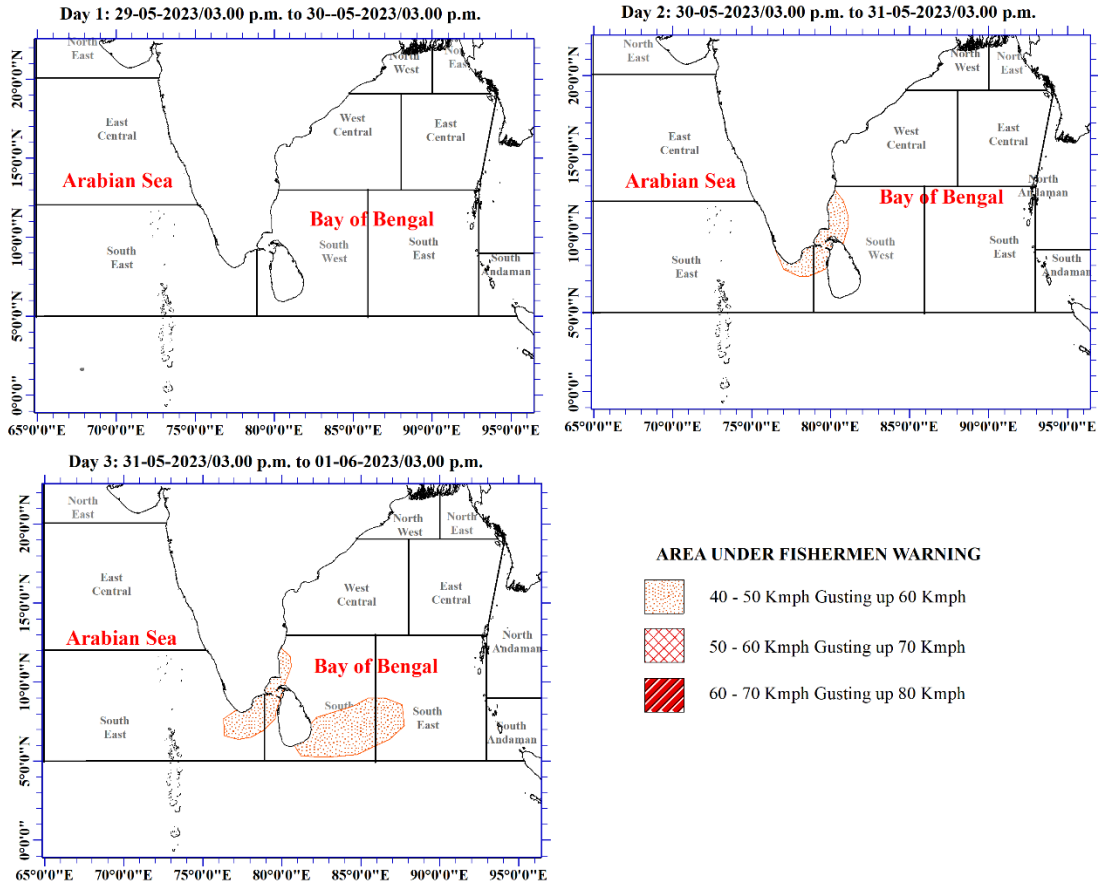
Fax : 011 2691443

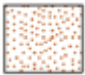


E-mail : metnmc@gmail.com

Web : www.meteo.gov.lk

ධීවර ජනතාව සඳහා තද සුළං සහ රළු මුහුදු පිළිබඳව නිවේදනය
ජාතික කාලගුණ විද්‍යා මධ්‍යස්ථානයේ සමුද්‍රීය කාලගුණ විද්‍යා අංශය විසින්
2023 මැයි මස 29 වන දින ප.ව. 03.00 ට නිකුත් කරන ලදී.

බෙංගාල බොක්ක මුහුදු ප්‍රදේශය සහ අරාබි මුහුදු සඳහා
ඉදිරි දින තුන සඳහා අනාවැකිය



	සුළගේ වේගය පැ.කි.මී. (40-50), විටින් විට පැ.කි.මී. 60 දක්වා. මෙම මුහුදු ප්‍රදේශ විටින් විට රළු වේ.
	මෙම මට්ටමේ අනතුරු ඇඟවීමක් නොමැත.
	මෙම මට්ටමේ අනතුරු ඇඟවීමක් නොමැත.

මුහුදේ ස්වභාවය : නිසල (0-5)පැ.කි.මී ,සුමට (5-15)පැ.කි.මී, සාමාන්‍ය ස්වභාවයෙන් යුතු (16-28)පැ.කි.මී, මද රළු (29-37)පැ.කි.මී, තරමක් රළු (38-46)පැ.කි.මී, රළු (47-55)පැ.කි.මී, ඉතා රළු (56-74)පැ.කි.මී, දළ රළු (75-102)පැ.කි.මී, ඉතා දළ රළු 103 පැ.කි.මී ට වැඩි.