

වන්දිකා දත්ත මත පදනම් වූ  
වූනා මත්ස්‍යය බිම් පුරෝකතන සේවාව



ජාතික ජලජ සම්පත් පර්යේෂණ හා සංවර්ධන  
නියෝජිතායතනය

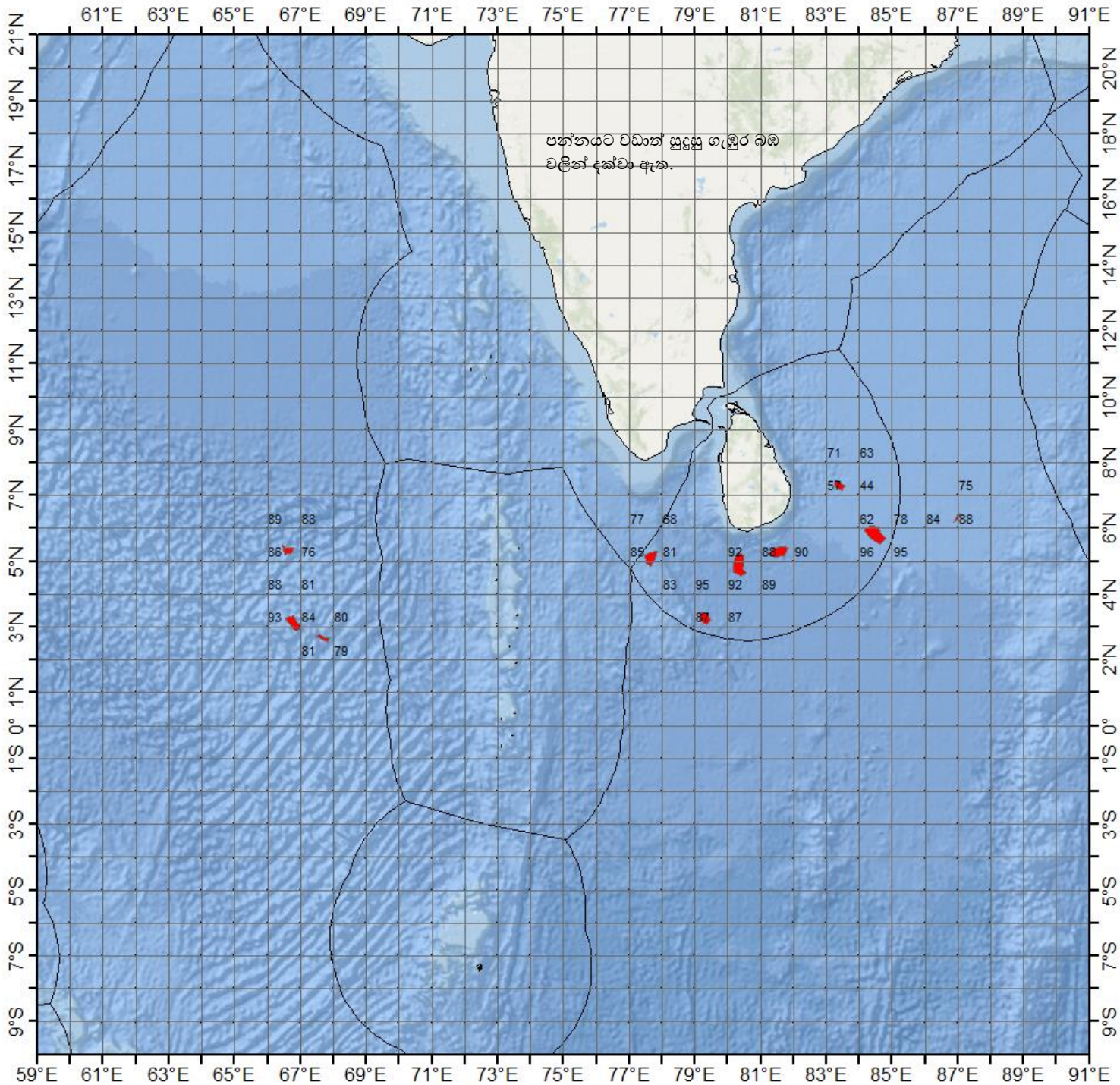


ජාතික ජලජ සම්පත් පර්යේෂණ හා  
සංවර්ධන නියෝජිතායතනය

ගැඹුරු මුහුදේ ධීවර කර්මාන්තය  
සඳහා නිර්දේශිත ප්‍රදේශ

**25.06.2021**

පන්තියට වඩාත් සුදුසු ගැඹුර බල  
වලින් දක්වා ඇත.



අක්ෂාංශ		දේශාංශ			පන්ත ගැඹුර
අංශක	මිනිත්තු	අංශක	මිනිත්තු	බල	
07	19	N	83	25	E 57
06	21	N	86	58	E 73
05	59	N	84	25	E 61
05	41	N	84	38	E 94
05	16	N	81	32	E 88
05	06	N	80	22	E 98
05	12	N	77	38	E 85
05	19	N	66	36	E 86
03	16	N	79	15	E 82
03	09	N	66	43	E 93
02	40	N	67	44	E 80

ෆෝන්/ ෆැක්ස් 0112-520193 / 011-2520367

මෙම නිර්දේශය වලංගු වන්නේ නිකුත් කළ  
දින සිට දින 3-5 ක් දක්වා පමණි.