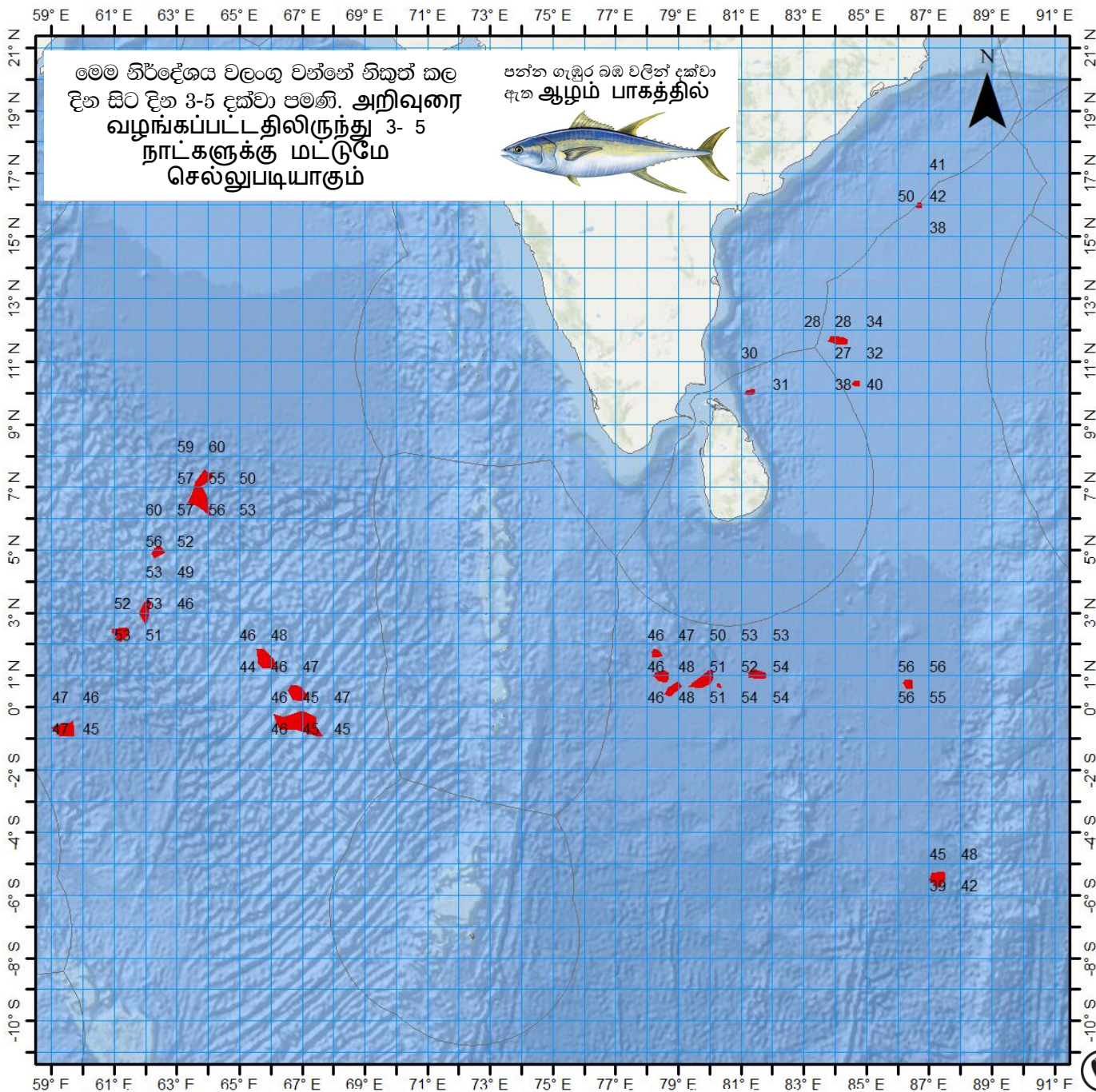




லந்தீகா டீன் மக ப஢ைமீ லு
புனா மன்஑ா஑ விமீ புரே஑்கநந ஑ீலாவ
ஆழ் க஢ல் மீன்பி஢ித் தளங்களு஑்கான ஑திர்வு கூறல்



஑ானிக ஑ல஑ ஑மீ஑ன் ஑ரீ஑ீ஑஑ ஑ா ஑஑லர்஢ந நிரீ஑ீ஑ீ஑ா஑நந஑
க஢ல்஑ார் க஢ல் அறிவியல் தே஑ிய நிறுவனம் தே஑ிய நீர்வள
ஆராய்஑்஑ி அபிவிருத்தி முகாமை



வெற்றி சாதா சடலா மஹன் டூலூரை
 டூலூர் டீலிடெ டூலூர் கலநய
 ஆழ் கடல் மீன்பிடித்
 தளங்களுக்கான டூலூர்வு கூறல்

சிங்ந் கல டீனய பிரசுரிக்கப்பட்ட திகதி :

2022-09-12

டூலூர்-டூலூர் நெட்டாங்கு		டூலூர்-டூலூர் அகலாங்கு		டூலூர்ஆழம்		
டூலூர் பாகை	மீனி ந்நு க லை	டூலூர் பாகை	மீனிந்நு கலை	வல பாகம்		
86	41	E	15	58	N	42
84	07	E	11	40	N	28
84	41	E	10	18	N	40
81	18	E	10	01	N	31
63	47	E	06	50	N	55
62	24	E	04	56	N	56
62	0	E	03	03	N	53
61	13	E	02	20	N	53
78	18	E	01	41	N	46
81	31	E	01	01	N	54
65	50	E	01	30	N	48
66	51	E	00	26	N	45
78	50	E	00	33	N	48
78	29	E	00	58	N	46
79	49	E	00	50	N	51
80	19	E	00	40	N	51
86	21	E	00	42	N	56
87	17	E	-05	28	S	45
66	54	E	-00	31	S	45
59	26	E	-00	44	S	47

0112 520193

WhatsApp 070 272 3990

බහු දින යාත්‍රා සඳහා කාලගුණ අනාවැකිය
උතුරු අක්ෂාංශ 20 ත් දකුණු අක්ෂාංශ 10 ත් සහ නැගෙනහිර දේශාංශ 60 ත් 100 ත් අතර මුහුදු ප්‍රදේශය සඳහා
(2022 සැප්තැම්බර් මස 12 දින පෙ.ව. 07.00 ට, ඉදිරි පැය 24 සඳහා නිකුත් කරන ලදී.)

දිවයින වටා වන මුහුදු ප්‍රදේශ

වැසි තත්වය:

පුත්තලම සිට කොළඹ සහ ගාල්ල හරහා මාතර දක්වා වෙරළට ඔබ්බෙන් වන මුහුදු ප්‍රදේශවල ස්ථාන ස්වල්පයක වැසි ඇතිවේ.

සුළඟ:

දිවයින වටා වන මුහුදු ප්‍රදේශවල සුළං නිරිත දෙසින් හමා එයි. සුළගේ වේගය පැ.කි.මී. (30-40) පමණ වේ. පුත්තලම සිට මන්නාරම සහ කන්කසන්තුරය හරහා මුලතිවු දක්වා සහ හම්බන්තොට සිට පොතුවිල් දක්වා වෙරළට ඔබ්බෙන් වන මුහුදු ප්‍රදේශවල සුළගේ වේගය විටින් විට පැ.කි.මී. (50-60) දක්වා වැඩි විය හැක.

මුහුදේ ස්වභාවය:

පුත්තලම සිට මන්නාරම සහ කන්කසන්තුරය හරහා මුලතිවු දක්වා සහ හම්බන්තොට සිට පොතුවිල් දක්වා වෙරළට ඔබ්බෙන් වන මුහුදු ප්‍රදේශ විටින් විට රළු වේ. දිවයින වටා වන සෙසු මුහුදු ප්‍රදේශ මද වශයෙන් රළු විය හැක.

බෙංගාල බොක්ක මුහුදු ප්‍රදේශය

කාලගුණික තත්වය:

- 17N-20N, 80E-95E : බොහෝ ස්ථාන වල වැසි හෝ ගිගුරුම් සහිත වැසි.
- 13N-17N, 80E-100E : තැනින් තැන වැසි හෝ ගිගුරුම් සහිත වැසි.
- සෙසු මුහුදු ප්‍රදේශ : ස්ථාන ස්වල්පයක වැසි හෝ ගිගුරුම් සහිත වැසි.

සුළං තත්වය:

- 15N-20N, 80E-92E : නිරිත දෙසින් / පැ.කි.මී. (40-50), විටින් විට පැ.කි.මී. (60-70) දක්වා.
- 05N-15N, 80E-87E : නිරිත දෙසින් / පැ.කි.මී. (30-40), විටින් විට පැ.කි.මී. (50-60) දක්වා.
- සෙසු මුහුදු ප්‍රදේශ : බටහිර සිට නිරිත දක්වා දිශාවලින් / පැ.කි.මී. (20-40).

මුහුදේ ස්වභාවය:

- 15N-20N, 80E-92E : රළු, විටින් විට ඉතා රළු දක්වා.
- 05N-15N, 80E-87E : තරමක් රළු, විටින් විට රළු දක්වා.
- සෙසු මුහුදු ප්‍රදේශ : සාමාන්‍ය ස්වභාවයේ සිට මද වශයෙන් රළු.

අරාබි මුහුද :

කාලගුණික තත්ත්වය:

15N-20N, 65E-75E : බොහෝ ස්ථාන වල වැසි හෝ ගිගුරුම් සහිත වැසි.
10N-15N, 65E-75E : තැනින් තැන වැසි හෝ ගිගුරුම් සහිත වැසි.
සෙසු මුහුදු ප්‍රදේශ : ස්ථාන ස්වල්පයක වැසි හෝ ගිගුරුම් සහිත වැසි.

සුළං තත්ත්වය:

10N-20N, 60E-75E : නිරිත සිට බටහිර දක්වා දිශාවලින් / පැ.කි.මී. (30-40), විටින් විට පැ.කි.මී.(50-60) දක්වා.
සෙසු මුහුදු ප්‍රදේශ : නිරිත හෝ බටහිර දෙසින් / පැ.කි.මී. (20-40).

මුහුදේ ස්වභාවය:

10N-20N, 60E-75E : තරමක් රළු, විටින් විට රළු දක්වා.
සෙසු මුහුදු ප්‍රදේශ : සාමාන්‍ය ස්වභාවයේ සිට මද වශයෙන් රළු.

දකුණු ඉන්දියානු සාගරය

කාලගුණික තත්ත්වය:

05S-10S, 70E-100E : බොහෝ ස්ථාන වල වැසි හෝ ගිගුරුම් සහිත වැසි.
02S-05S, 60E-80E : බොහෝ ස්ථාන වල වැසි හෝ ගිගුරුම් සහිත වැසි.
සෙසු මුහුදු ප්‍රදේශ : ස්ථාන ස්වල්පයක වැසි හෝ ගිගුරුම් සහිත වැසි.

සුළං තත්ත්වය:

05S-10S, 60E-85E : ගිණිකොන දෙසින් / පැ.කි.මී. (30-40), විටින් විට පැ.කි.මී.(50-60) දක්වා.
සෙසු මුහුදු ප්‍රදේශ : ගිණිකොන සිට නිරිත දක්වා දිශාවලින් / පැ.කි.මී. (20-40).

මුහුදේ ස්වභාවය:

05S-10S, 60E-85E : තරමක් රළු, විටින් විට රළු දක්වා.
සෙසු මුහුදු ප්‍රදේශ : සාමාන්‍ය ස්වභාවයේ සිට මද වශයෙන් රළු.

****ගිගුරුම් සහිත වැසි ඇති වන විට තද සුළං සමඟ එම මුහුදු ප්‍රදේශ තාවකාලිකව ඉතා රළු විය හැක.**



කාලගුණ විද්‍යාඥ
කාලගුණ විද්‍යා දෙපාර්තමේන්තුව.



කාලගුණ විද්‍යා දෙපාර්තමේන්තුව

வளிமண்டலவியல் திணைக்களம்

Department of Meteorology

TP : 011 2686686

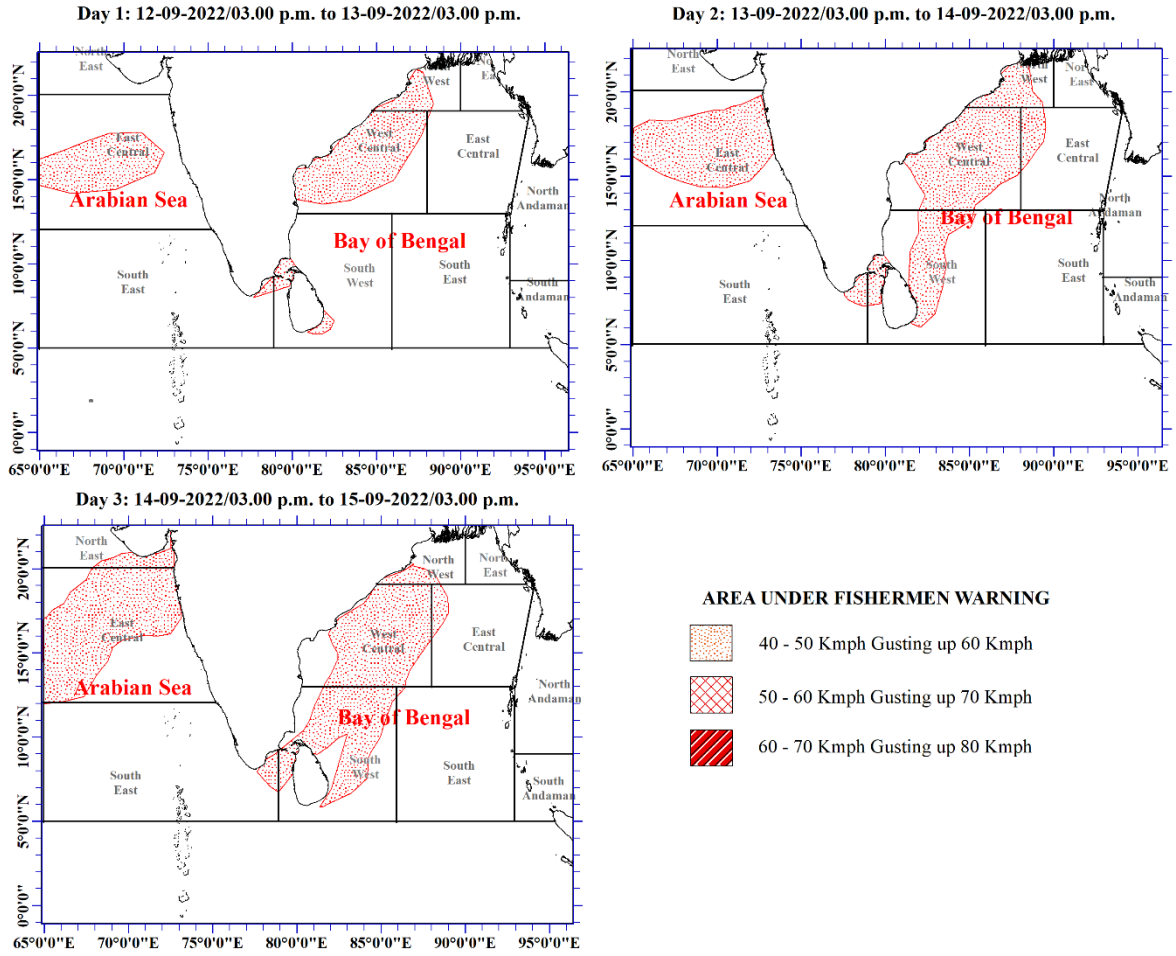
Fax : 011 2691443

E-mail : metnmc@gmail.com

Web : www.meteo.gov.lk

ධීවර ජනතාව සඳහා තද සුළං සහ රළ මුහුදු පිළිබඳව නිවේදනය
ජාතික කාලගුණ විද්‍යා මධ්‍යස්ථානයේ සමුද්‍රීය කාලගුණ විද්‍යා අංශය විසින්
2022 සැප්තැම්බර් මස 12 වන දින ප.ව. 03.00 ට නිකුත් කරන ලදී.

බෙංගාල බොක්ක මුහුදු ප්‍රදේශය සහ අරාබි මුහුදු සඳහා
ඉදිරි දින තුන සඳහා අනාවැකිය



AREA UNDER FISHERMEN WARNING

- 40 - 50 Kmph Gusting up to 60 Kmph
- 50 - 60 Kmph Gusting up to 70 Kmph
- 60 - 70 Kmph Gusting up to 80 Kmph

	සුළගේ වේගය පැ.කි.මී. (40-50), විටින් විට පැ.කි.මී. 60 දක්වා. මෙම මුහුදු ප්‍රදේශ විටින් විට රළ වේ.
	මෙම මට්ටමේ අනතුරු ඇඟවීමක් නොමැත.
	මෙම මට්ටමේ අනතුරු ඇඟවීමක් නොමැත.

මුහුදේ ස්වභාවය : නිසල (0-5) පැ.කි.මී., සුමට (5-15) පැ.කි.මී., සාමාන්‍ය ස්වභාවයෙන් යුතු (16-28) පැ.කි.මී., මද රළ (29-37) පැ.කි.මී., තරමක් රළ (38-46) පැ.කි.මී., රළ (47-55) පැ.කි.මී., ඉතා රළ (56-74) පැ.කි.මී., දළ රළ (75-102) පැ.කි.මී., ඉතා දළ රළ 103 පැ.කි.මී. ට වැඩි.