



லந்தீகா டீன் மக ப஢ைமீ பூ  
பூனா மன்஑ய஑ வீமீ பூரே஑கநந ஑ீலாவ  
ஆழ் க஢ல் மீன்பி஢ித் தளங்களு஑்கான ஑திர்வு கூறல்

---



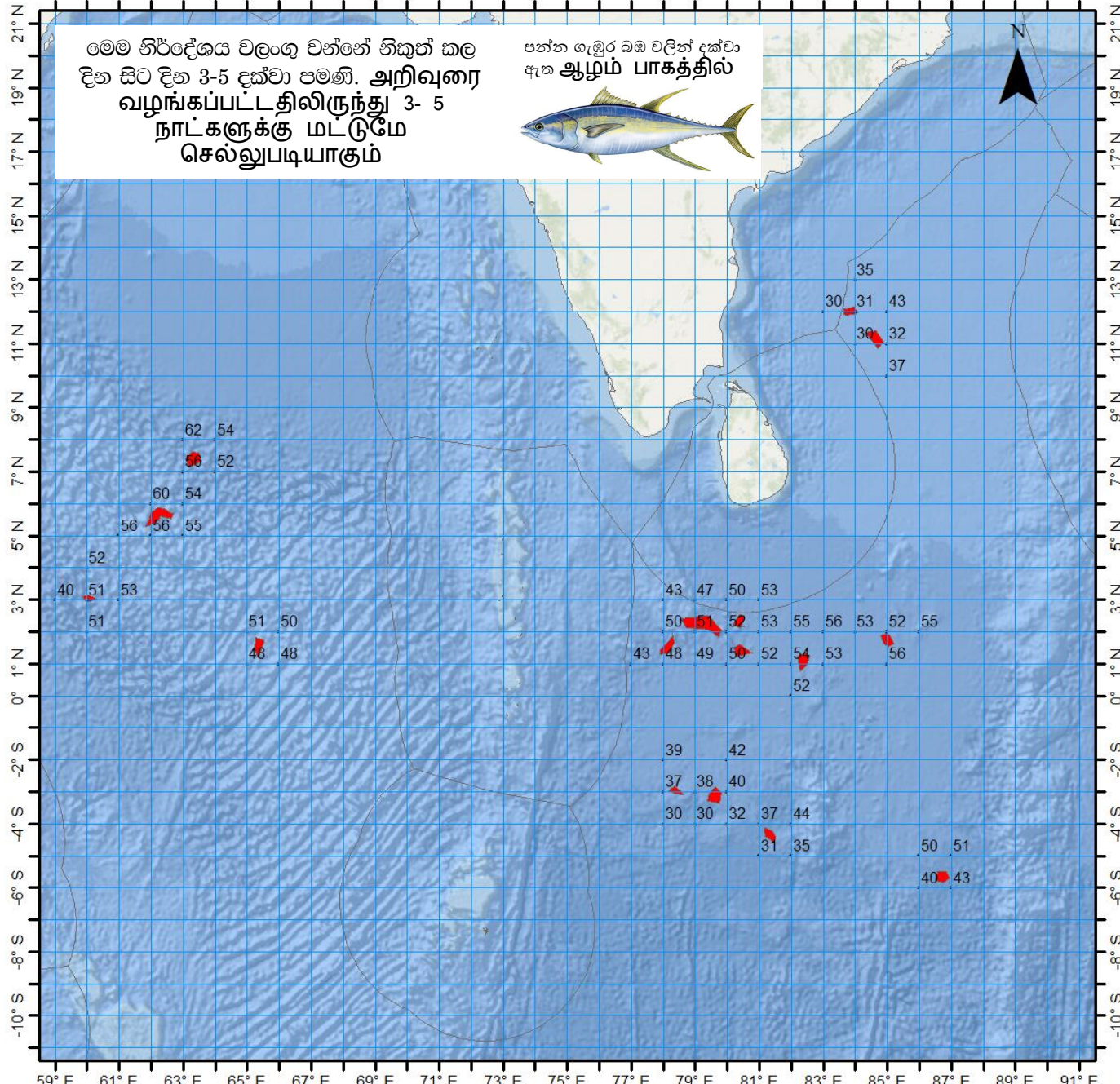
஑ானிக ஑ல஑ ஑மீ஑ன் ஑ரே஑ீ஑ன ஑ா ஑வ்஑஑ன நியே஑ீநாயநந஑  
க஢ல்஑ார் க஢ல் அறிவியல் தே஑ிய நிறுவனம் தே஑ிய நீர்வள  
ஆராய்஑஑ி அபிவிருத்தி முகாமை

59° E 61° E 63° E 65° E 67° E 69° E 71° E 73° E 75° E 77° E 79° E 81° E 83° E 85° E 87° E 89° E 91° E



மேல கிழக்கே வலது வளைவில் கர  
 டைன் டீர் 3-5 டிவீலா பமலி. அறிவுரை  
 வழங்கப்பட்டதிலிருந்து 3- 5  
 நாட்களுக்கு மட்டுமே  
 செல்லுபடியாகும்

பன்னு கெட்டிர வல வலின் டிவீலா  
 அறி ஆழம் பாகத்தில்



வலுதீன டாறா டிவீலா மலுந் கெட்டிர  
 சூதீல தீலீலிவீல சூரேகபநய  
 ஆழம் கடல் மீன்பிடித்  
 தளங்களுக்கான எதிர்வு கூறல்

கிவீலக டீலய பிரசுரிக்கப்பட்ட திகதி :

2022-09-19

டீலு-ல நெட்டாங்கு		அகலாங்கு			கெட்டிரஆ ழம்
அலக பாகை	தீலிந் கலை	அலக பாகை	தீலிந் கலை	வல பாகம்	
83	49 E	12	0 N	31	
84	36 E	11	9 N	32	
63	18 E	7	23 N	56	
62	13 E	5	37 N	60	
60	1 E	3	2 N	51	
79	12 E	2	13 N	51	
80	21 E	2	19 N	52	
78	7 E	1	32 N	50	
80	25 E	1	24 N	50	
82	21 E	1	5 N	54	
84	59 E	1	44 N	52	
65	20 E	1	32 N	51	
86	41 E	-5	39 S	43	
81	19 E	-4	20 S	37	
79	36 E	-3	8 S	40	
78	22 E	-2	58 S	37	



0112 520193



WhatsApp 070 272 3990

**බහු දින යාත්‍රා සඳහා කාලගුණ අනාවැකිය**  
**උතුරු අක්ෂාංශ 20 ත් දකුණු අක්ෂාංශ 10 ත් සහ නැගෙනහිර දේශාංශ 60 ත් 100 ත් අතර මුහුදු ප්‍රදේශය සඳහා**  
**(2022 සැප්තැම්බර් මස 19 දින පෙ.ව. 07.00 ට, ඉදිරි පැය 24 සඳහා නිකුත් කරන ලදී.)**

**දිවයින වටා වන මුහුදු ප්‍රදේශ**

**වැසි තත්ත්වය:**

කොළඹ සිට ගාල්ල හරහා මාතර දක්වා වෙරළට ඔබ්බෙන් වන මුහුදු ප්‍රදේශවල වැසි ස්වල්පයක් ඇතිවේ.

**සුළඟ:**

දිවයින වටා වන මුහුදු ප්‍රදේශවල සුළං නිරිත දෙසින් හමා එයි. සුළගේ වේගය පැ.කි.මී. (20-30) පමණ වේ. පුත්තලම සිට මන්නාරම හරහා කන්කසන්තුරය දක්වා සහ මාතර සිට හම්බන්තොට හරහා පොතුවිල් දක්වා වෙරළට ඔබ්බෙන් වන මුහුදු ප්‍රදේශවල සුළගේ වේගය විටින් විට පැ.කි.මී. (40-50) දක්වා වැඩි විය හැක.

**මුහුදේ ස්වභාවය:**

පුත්තලම සිට මන්නාරම හරහා කන්කසන්තුරය දක්වා සහ මාතර සිට හම්බන්තොට හරහා පොතුවිල් දක්වා වෙරළට ඔබ්බෙන් වන මුහුදු ප්‍රදේශ විටින් විට තරමක් රළු වේ.

**බෙංගාල බොක්ක මුහුදු ප්‍රදේශය**

**කාලගුණික තත්ත්වය:**

10N-20N, 80E-95E : බොහෝ ස්ථානවල වැසි හෝ ගිගුරුම් සහිත වැසි.

00-10N, 90E-100E : තැනින් තැන වැසි හෝ ගිගුරුම් සහිත වැසි.

සෙසු මුහුදු ප්‍රදේශ : ස්ථාන ස්වල්පයක වැසි හෝ ගිගුරුම් සහිත වැසි.

**සුළං තත්ත්වය:**

12N-20N, 82E-100E : වාමාවර්තව / පැ.කි.මී. (40-50), විටින් විට පැ.කි.මී. (60-70) දක්වා.

05N-12N, 80E-95E : නිරිත දෙසින් / පැ.කි.මී. (30-40), විටින් විට පැ.කි.මී. (50-60) දක්වා.

සෙසු මුහුදු ප්‍රදේශ : නිරිත දෙසින් / පැ.කි.මී. (20-30).

**මුහුදේ ස්වභාවය:**

12N-20N, 82E-100E : රළු, විටින් විට ඉතා රළු දක්වා.

05N-12N, 80E-95E : තරමක් රළු, විටින් විට රළු දක්වා.

සෙසු මුහුදු ප්‍රදේශ : සාමාන්‍ය ස්වභාවයේ සිට මද වශයෙන් රළු.

**අරාබි මුහුද:**

**කාලගුණික තත්ත්වය:**

05N-20N, 65E-75E : තැනින් තැන වැසි හෝ ගිගුරුම් සහිත වැසි.

සෙසු මුහුදු ප්‍රදේශ : ප්‍රධාන වශයෙන් වැසි රහිත.

**සුළං තත්ත්වය:**

05N-10N, 76E-80E : බටහිර සිට නිරිත දක්වා දිශාවලින් / පැ.කි.මී. (30-40), විටින් විට පැ.කි.මී.(50-60) දක්වා.

05N-20N, 60E-76E : නිරිත සිට වයඹ දක්වා දිශාවලින් / පැ.කි.මී. (25-35), විටින් විට පැ.කි.මී 50 දක්වා.

සෙසු මුහුදු ප්‍රදේශ : ගිනිකොණ දෙසින් හෝ නිරිත දෙසින් / පැ.කි.මී. (10-20).

**මුහුදේ ස්වභාවය:**

05N-10N, 76E-80E : තරමක් රළු, විටින් විට රළු දක්වා.

05N-20N, 60E-76E : මද වශයෙන් රළු සිට තරමක් රළු.

සෙසු මුහුදු ප්‍රදේශ : සාමාන්‍ය ස්වභාවයේ සිට මද වශයෙන් රළු.

**දකුණු ඉන්දියානු සාගරය**

**කාලගුණික තත්ත්වය:**

- 00-10S, 80E-100E : බොහෝ ස්ථානවල වැසි හෝ ගිගුරුම් සහිත වැසි.
- 00-05S, 60E-72E : තැනින් තැන වැසි හෝ ගිගුරුම් සහිත වැසි.
- සෙසු මුහුදු ප්‍රදේශ : ප්‍රධාන වශයෙන් වැසි රහිත.

**සුළං තත්ත්වය:**

- 03S-10S, 84E-100E : ගිණිකොන සිට නැගෙනහිර දක්වා දිශාවලින් / පැ.කි.මී. (30-40), විටින් විට පැ.කි.මී. (50 -60) දක්වා.
- 02S-10S, 60E-70E : ගිණිකොන දෙසින් / පැ.කි.මී. (30-40), විටින් විට පැ.කි.මී. 50 දක්වා.
- සෙසු මුහුදු ප්‍රදේශ : ගිණිකොන දෙසින් හෝ නිශ්චිත දිශාවකින් තොරව / පැ.කි.මී. (15-25).

**මුහුදේ ස්වභාවය:**

- 03S-10S, 84E-100E : තරමක් රළු, විටින් විට රළු දක්වා.
- 02S-10S, 60E-70E : මද වශයෙන් රළු සිට තරමක් රළු.
- සෙසු මුහුදු ප්‍රදේශ : සාමාන්‍ය ස්වභාවයේ සිට මද වශයෙන් රළු.

**\*\*ගිගුරුම් සහිත වැසි ඇති වන විට තද සුළං සමඟ එම මුහුදු ප්‍රදේශ තාවකාලිකව ඉතා රළු විය හැක.**

  
 කාලගුණ විද්‍යාඥ  
 කාලගුණ විද්‍යා දෙපාර්තමේන්තුව.