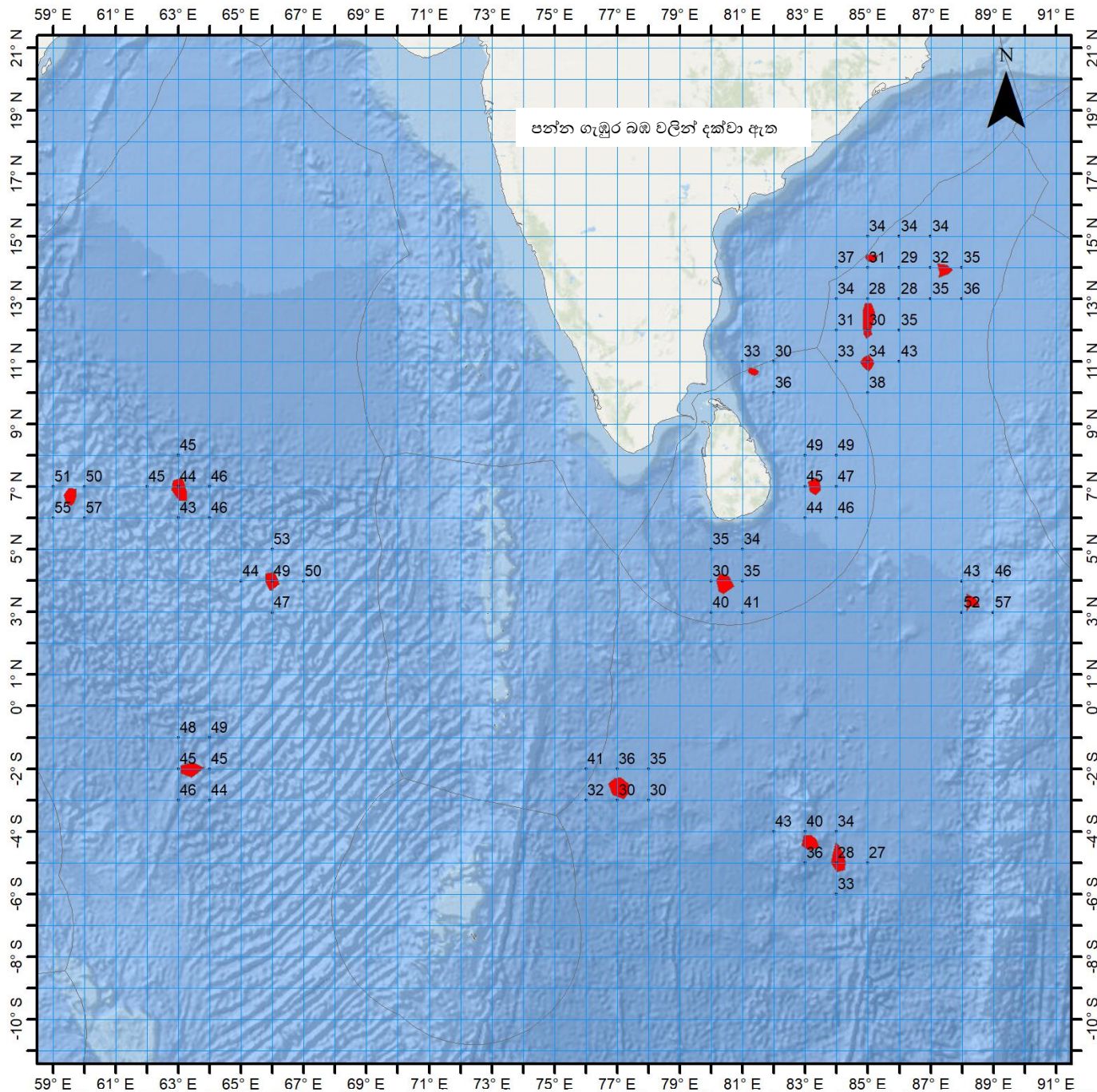


චන්ද්‍රිකා දත්ත මත පදනම් වූ
වෘතා මත්ස්‍යය බිම් පුරෝකතන සේවාව



ජාතික මත්ස්‍ය සම්පත් පර්යේෂණ හා සංවර්ධන
නියෝජිතායතනය



බහුදින යාත්‍රා සඳහා මසුන් ගැවසෙන
ප්‍රදේශ පිළිබඳ පුරෝකථනය

නිකුත්කල දිනය : **2021-11-01**

දේශාංශ		අක්ෂාංශ			පන්ත ගැඹුර	
අංශක	මිනිත්තු	අංශක	මිනිත්තු	බඹ		
85	05	E	14	20	N	31
87	30	E	14	00	N	32
85	00	E	12	20	N	30
85	00	E	11	00	N	34
81	20	E	10	40	N	33
83	20	E	07	00	N	45
80	20	E	03	55	N	30
88	20	E	03	15	N	52
59	30	E	06	40	N	55
63	00	E	07	00	N	44
66	00	E	04	00	N	49
63	20	E	-02	00	S	45
77	00	E	-02	40	S	30
83	10	E	-04	20	S	38
84	05	E	-05	55	S	28

මෙම නිර්දේශය වලංගු වන්නේ නිකුත් කල
දින සිට දින 3-5 දක්වා පමණි.

☎ 0112 520193 / 0112 520367

📞 WhatsApp 070 272 3990

බහු දින යාත්‍රා සඳහා කාලගුණ අනාවැකිය
උතුරු අක්ෂාංශ 20 ත් දකුණු අක්ෂාංශ 10 ත් සහ නැගෙනහිර දේශාංශ 60 ත් 100 ත් අතර මුහුදු ප්‍රදේශය සඳහා
(2021 නොවැම්බර් මස 01 දින, ඉදිරි දින තුන සඳහා නිකුත් කරන ලදී.)

දිවයින වටා වන මුහුදු ප්‍රදේශ

දිවයින ආසන්නයේ පවතින අඩු පීඩන කලාපය හේතුවෙන්, දිවයින වටා වන මුහුදු ප්‍රදේශ වල වැසි සහ සුළං තත්ත්වය තවදුරටත් අපේක්ෂා කෙරේ.

දිවයින වටා වන මුහුදු ප්‍රදේශවල තැනින් තැන වැසි හෝ ගිගුරුම් සහිත වැසි ඇති වේ.

ගාල්ල සිට පොතුවිල් සහ ත්‍රිකුණාමලය හරහා කන්කසන්තුරය දක්වා වන මුහුදු ප්‍රදේශවල සුළං නිරිත සිට ගිනිකොණ දක්වා වන දිශාවලින් හමා එන අතර දිවයින වටා සෙසු මුහුදු ප්‍රදේශවල සුළං වාමාවර්ත ව හමා එයි. සුළගේ වේගය පැ.කි.මී. (20-40) පමණ වේ.

කන්කසන්තුරය සිට පුත්තලම, කොළඹ, ගාල්ල සහ හම්බන්තොට හරහා පොතුවිල් දක්වා වන මුහුදු ප්‍රදේශවල සුළගේ වේගය විටින් විට පැ.කි.මී. (50-55) පමණ දක්වා වැඩි විය හැක.

කන්කසන්තුරය සිට පුත්තලම, කොළඹ, ගාල්ල සහ හම්බන්තොට හරහා පොතුවිල් දක්වා වන මුහුදු ප්‍රදේශ විටින් විට රළු වේ.

ධීවර සහ නාවුක ප්‍රජාව මේ පිළිබඳව අවධානයෙන් කටයුතු කරන මෙන් ඉල්ලා සිටිනු ලැබේ.

ගිගුරුම් සහිත වැසි ඇති වන විට එම මුහුදු ප්‍රදේශවල තාවකාලිකව තද සුළං ඇති විය හැකි අතර එවිට එම මුහුදු ප්‍රදේශ තාවකාලිකව ඉතා රළු විය හැක.

බෙංගාල බොක්ක මුහුදු ප්‍රදේශය

දිවයින ආසන්නයේ පැවති අඩු පීඩන කලාපය තවදුරටත් ශ්‍රී ලංකාව ආශ්‍රිතව ස්ථානගතව පවතී.

කාලගුණික තත්ත්වය:

05N-17N, 80E-95E : බොහෝ ප්‍රදේශවල වැසි හෝ ගිගුරුම් සහිත වැසි.
 සෙසු මුහුදු ප්‍රදේශ : තැනින් තැන වැසි හෝ ගිගුරුම් සහිත වැසි.

සුළං තත්ත්වය :

05N-15N, 80E-90E : වාමාවර්තව / පැ.කි.මී (20-40)
 00-05N, 80E-87E : බස්නාහිර සිට නිරිත දක්වා දිශා වලින් / පැ.කි.මී (15-30); විටින් විට පැ.කි.මී (40-50) දක්වා.
 15N-20N, 80E-90E : ඊසාන දෙසින් හෝ නැගෙනහිර දෙසින් / පැ.කි.මී (15-35).
 සෙසු මුහුදු ප්‍රදේශ : ගිනිකොන දෙසින් හෝ නිශ්චිත දිශාවකින් තොරව / පැ.කි.මී (10-15).

මුහුදේ ස්වභාවය:

15N-20N, 80E-90E : මද වශයෙන් රළු, විටින් විට තරමක් රළු හෝ රළු.
 00-05N, 80E-87E : මද වශයෙන් රළු, විටින් විට තරමක් රළු හෝ රළු.
 සෙසු මුහුදු ප්‍රදේශ : සාමාන්‍ය ස්වභාවය සිට මද වශයෙන් රළු දක්වා.

අරාබි මුහුද

කාලගුණික තත්ත්වය:

04N-14N, 70E-80E : බොහෝ ප්‍රදේශවල වැසි හෝ ගිගුරුම් සහිත වැසි.
සෙසු මුහුදු ප්‍රදේශ : ස්ථාන ස්වල්පයක වැසි හෝ ගිගුරුම් සහිත වැසි.

සුළං තත්ත්වය:

05N-10N, 76E-80E : වාමාවර්තව / පැ.කි.මී (20-40)
00-05N, 60E-80E : වයඹ සිට බස්නාහිර දක්වා දිශා වලින් / පැ.කි.මී (15-25); විටින් විට පැ.කි.මී (30-40)
10N-20N, 70E-80E : ඊසාන දෙසින් / පැ.කි.මී (10-20).
සෙසු මුහුදු ප්‍රදේශ : උතුර සිට වයඹ දක්වා හෝ නිශ්චිත දිශාවකින් තොරව / පැ.කි.මී (10-30).

මුහුදේ ස්වභාවය:

00-10N, 70E-80E : මද වශයෙන් රළු, විටින් විට තරමක් රළු.
සෙසු මුහුදු ප්‍රදේශ : සාමාන්‍ය ස්වභාවය සිට මද වශයෙන් රළු දක්වා.

දකුණු ඉන්දියානු සාගරය

කාලගුණික තත්ත්වය:

00-06S, 70E-100E : බොහෝ ප්‍රදේශවල වැසි හෝ ගිගුරුම් සහිත වැසි.
සෙසු මුහුදු ප්‍රදේශ : ස්ථාන ස්වල්පයක වැසි හෝ ගිගුරුම් සහිත වැසි.

සුළං තත්ත්වය:

00-04S, 60E-85E : බස්නාහිර දෙසින් / කි.මී (15-25); විටින් විට පැ.කි.මී (35-50)
04S-10S, 60E-87E : දක්ෂිණාවර්තව / පැ.කි.මී (15-25); විටින් විට පැ.කි.මී (30-40)
සෙසු මුහුදු ප්‍රදේශ : නිශ්චිත දිශාවකින් තොරව / පැ.කි.මී (10-20).

මුහුදේ ස්වභාවය:

00-10S, 70E-87E : තරමක් රළු, විටින් විට රළු
සෙසු මුහුදු ප්‍රදේශ : මද වශයෙන් රළු

****ගිගුරුම් සහිත වැසි ඇති වන විට තද සුළං සමඟ එම මුහුදු ප්‍රදේශ තාවකාලිකව ඉතා රළු විය හැක.**



කාලගුණ විද්‍යාඥ
කාලගුණ විද්‍යා දෙපාර්තමේන්තුව



කාලගුණ විද්‍යා දෙපාර්තමේන්තුව

வளிமண்டலவியல் திணைக்களம்

Department of Meteorology

TP : 011 2686686

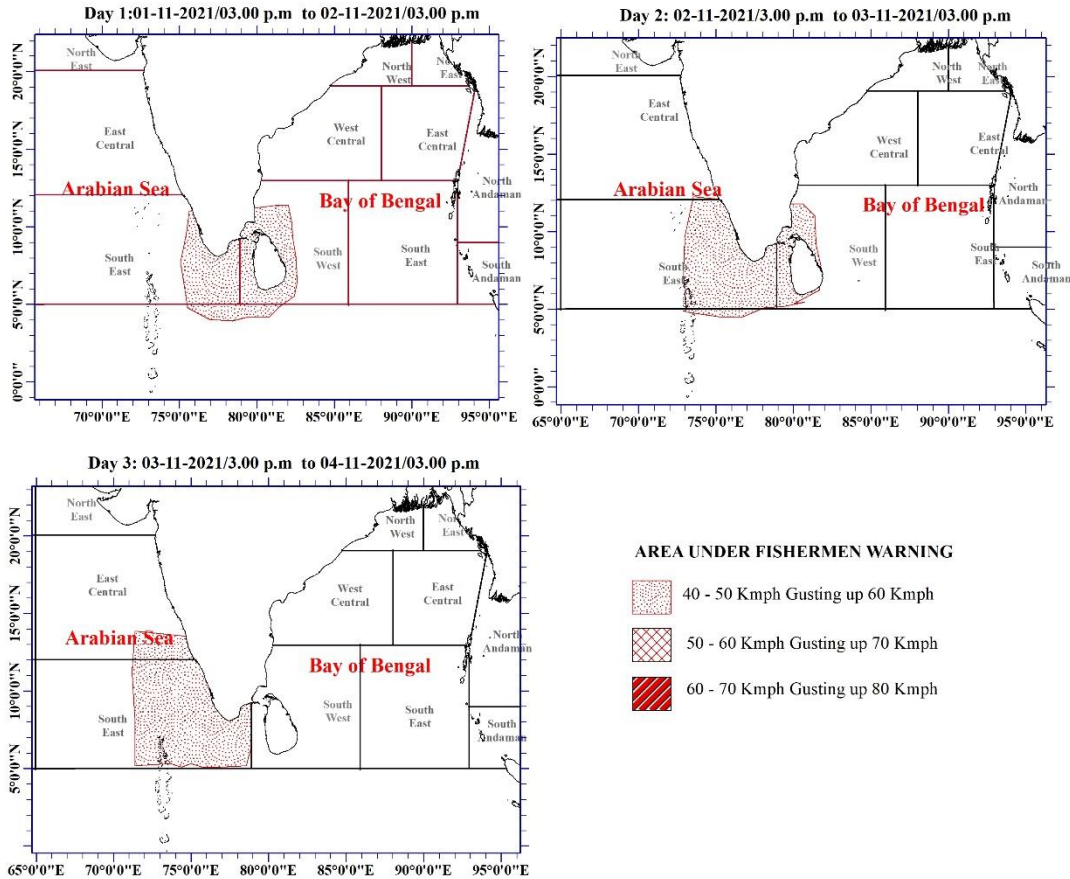
Fax : 011 2691443

E-mail : metnmc@gmail.com

Web : www.meteo.gov.lk

සිවර ජනතාව සඳහා තද සුළං සහ රළු මුහුදු පිලිබඳව නිවේදනය
 ජාතික කාලගුණ විද්‍යා මධ්‍යස්ථානයේ සමුද්‍රීය කාලගුණ විද්‍යා අංශය විසින්
 2021 නොවැම්බර් මස 01 වන දින ප.ව. 03.00 ට නිකුත් කරන ලදී.

බෙංගාල බොක්ක මුහුදු ප්‍රදේශය සහ අරාබි මුහුදු සඳහා



AREA UNDER FISHERMEN WARNING

- 40 - 50 Kmph Gusting up 60 Kmph
- 50 - 60 Kmph Gusting up 70 Kmph
- 60 - 70 Kmph Gusting up 80 Kmph

	සුළගේ වේගය පැ.කි.මී.(40-50), විටින් විට පැ.කි.මී.60 දක්වා. මෙම මුහුදු ප්‍රදේශ විටින් විට රළු වේ.
	සුළගේ වේගය පැ.කි.මී.(50-60), විටින් විට පැ.කි.මී.70 දක්වා. මෙම මුහුදු ප්‍රදේශ විටින් විට ඉතා රළු වේ. නාවික හා සිවර ප්‍රජාව මේ පිලිබඳව ඉතා අවධානයෙන් කටයුතු කරන්න
	මෙම මට්ටමේ අනතුරු ඇඟවීමක් නොමැත.

වර්ෂාපතනය(මි.මී) : තරමක් තද වැසි: 50 -100, තද වැසි: 100 – 150, ඉතා තද වැසි: 150 හෝ ඊට වැඩි
 මුහුදේ ස්වභාවය : නිසල (0-5)පැ.කි.මී, සුමට (5-15)පැ.කි.මී, සාමාන්‍ය ස්වභාවයෙන් යුතු (16-28)පැ.කි.මී, මද රළු (29-37)පැ.කි.මී, තරමක් රළු (38-46)පැ.කි.මී, රළු (47-55)පැ.කි.මී, ඉතා රළු (56-74)පැ.කි.මී, දළ රළු (75-102)පැ.කි.මී, ඉතා දළ රළු 103 පැ.කි.මී ට වැඩි.