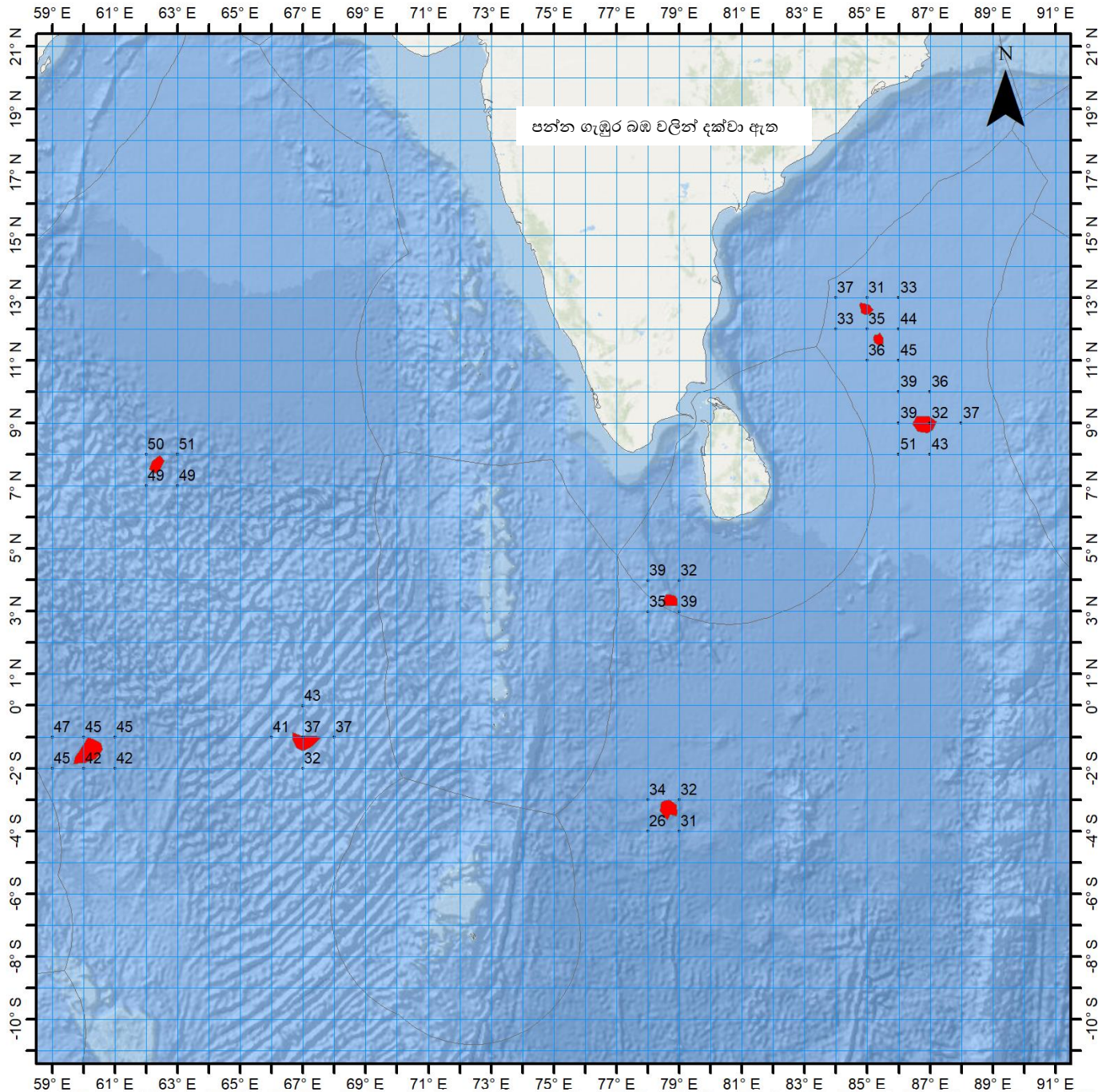


චන්ද්‍රිකා දත්ත මත පදනම් වූ  
වෘතා මත්ස්‍යය බිම් පුරෝකතන සේවාව



ජාතික මත්ස්‍ය සම්පත් පර්යේෂණ හා සංවර්ධන  
නියෝජිතායතනය



බහුදින යාත්‍රා සඳහා මසුන් ගැවසෙන  
ප්‍රදේශ පිළිබඳ පුරෝකථනය

නිකුත්කල දිනය : 2021-11-05

දේශාංශ			අක්ෂාංශ			පන්ත ගැඹුර
අංශක	මිනිත්තු		අංශක	මිනිත්තු		බඹ
84	55	E	12	40	N	32
85	20	E	11	45	N	36
86	50	E	09	00	N	35
78	40	E	03	20	N	36
62	20	E	07	40	N	50
67	00	E	-01	10	S	37
60	10	E	-01	30	S	43
78	40	E	-03	20	S	30

මෙම නිර්දේශය වලංගු වන්නේ නිකුත් කල  
දින සිට දින 3-5 දක්වා පමණි.

☎ 0112 520193 / 0112 520367

📞 WhatsApp 070 272 3990

**බහු දින යාත්‍රා සඳහා කාලගුණ අනාවැකිය**  
**උතුරු අක්ෂාංශ 20 ත් දකුණු අක්ෂාංශ 10 ත් සහ නැගෙනහිර දේශාංශ 60 ත් 100 ත් අතර මුහුදු ප්‍රදේශය සඳහා**  
**(2021 නොවැම්බර් මස 05 දින, ඉදිරි දින තුන සඳහා නිකුත් කරන ලදී.)**

**දිවයින වටා වන මුහුදු ප්‍රදේශ**

**වැසි තත්ත්වය:**

පුත්තලම සිට කොළඹ, ගාල්ල සහ හම්බන්තොට හරහා පොකුණිල් දක්වා වන මුහුදු ප්‍රදේශවල විටින් විට වැසි හෝ ගිගුරුම් සහිත වැසි ඇති වේ. දිවයින වටා වන සෙසු මුහුදු ප්‍රදේශවල තැනින් තැන වැසි හෝ ගිගුරුම් සහිත වැසි ඇති වේ.

**සුළඟ:**

දිවයින වටා වන මුහුදු ප්‍රදේශවල සුළං නිරිත දිශාවෙන් හමා එයි. සුළගේ වේගය පැ.කි.මී. (20-30) පමණ වේ. කොළඹ සිට ගාල්ල සහ හම්බන්තොට හරහා පොකුණිල් දක්වා වන මුහුදු ප්‍රදේශවල සුළගේ වේගය විටින් විට පැ.කි.මී. (40-50) පමණ දක්වා වැඩි විය හැක.

**මුහුදේ ස්වභාවය:**

කොළඹ සිට ගාල්ල සහ හම්බන්තොට හරහා පොකුණිල් දක්වා වන මුහුදු ප්‍රදේශ විටින් විට තරමක් රළු වේ. ගිගුරුම් සහිත වැසි ඇති වන විට එම මුහුදු ප්‍රදේශවල තාවකාලිකව තද සුළං ඇති විය හැකි අතර එවිට එම මුහුදු ප්‍රදේශ තාවකාලිකව ඉතා රළු විය හැක.

**බෙංගාල බොක්ක මුහුදු ප්‍රදේශය**

**කාලගුණික තත්ත්වය:**

- 00N-10N, 80E-100E : බොහෝ ප්‍රදේශවල වැසි හෝ ගිගුරුම් සහිත වැසි.
- 10N-20N, 80E-90E : බොහෝ ප්‍රදේශවල වැසි හෝ ගිගුරුම් සහිත වැසි.
- සෙසු මුහුදු ප්‍රදේශ : තැනින් තැන වැසි හෝ ගිගුරුම් සහිත වැසි.

**සුළං තත්ත්වය :**

- 00-05N, 80E-100E : බස්නාහිර සිට වයඹ දක්වා දිශාවලින් / පැ.කි.මී (30-40).
- 05-15N,80E-90E : බස්නාහිර සිට ගිණිකොන දක්වා දිශාවලින් / පැ.කි.මී (20-30).
- 15N-20N, 80E-100E : ඊසාන දෙසින් / පැ.කි.මී (30-40).
- සෙසු මුහුදු ප්‍රදේශ : නිශ්චිත දිශාවකින් තොරව / පැ.කි.මී (05-15).

**මුහුදේ ස්වභාවය:**

- 00-05N, 80E-100E : මද වශයෙන් රළු සිට තරමක් රළු, විටින් විට රළු.
- 15N-20N, 80E-100E : මද වශයෙන් රළු සිට තරමක් රළු, විටින් විට රළු.
- 05-15N,80E-90E : මද වශයෙන් රළු.
- සෙසු මුහුදු ප්‍රදේශ : සාමාන්‍ය ස්වභාවය සිට මද වශයෙන් රළු දක්වා.

**අරාබි මුහුද**

අඩු පීඩන කලාපය 05N-15N සහ 65E-75E ආශ්‍රිත ප්‍රදේශයේ පවතී. එය ඉදිරි පැය 48 තුළදී ක්‍රමයෙන් වර්ධනය වෙමින් උතුරට බරව වයඹ දෙසට කරනු ඇත.

**කාලගුණික තත්ත්වය:**

- 00N-18N, 60E-80E : බොහෝ ප්‍රදේශවල වැසි හෝ ගිගුරුම් සහිත වැසි.
- සෙසු මුහුදු ප්‍රදේශ : ස්ථාන ස්වල්පයක වැසි හෝ ගිගුරුම් සහිත වැසි.

සුළං තත්ත්වය:

- 10N-15N, 60E-75E : වාමාවර්තව / පැ.කි.මී (30-40) ; විටින් විට පැ.කි.මී (50-55) දක්වා.
- 00-10N, 60E-85E : නිරිත දෙසින් / පැ.කි.මී (20-40); විටින් විට පැ.කි.මී (50-55) දක්වා.
- 15N-20N, 60E-85E : ඊසාන දෙසින් / පැ.කි.මී (20-30).
- සෙසු මුහුදු ප්‍රදේශ : නිරිත දෙසින් / පැ.කි.මී (20-30).

මුහුදේ ස්වභාවය:

- 10N-15N, 60E-75E : මද වශයෙන් රළ සිට තරමක් රළ, විටින් විට රළ.
- 00-10N, 60E-85E : මද වශයෙන් රළ සිට තරමක් රළ, විටින් විට රළ.
- 15N-20N, 60E-85E : මද වශයෙන් රළ.
- සෙසු මුහුදු ප්‍රදේශ : මද වශයෙන් රළ.

දකුණු ඉන්දියානු සාගරය

කාලගුණික තත්ත්වය:

- 00-10S, 80E-100E : බොහෝ ප්‍රදේශවල වැසි හෝ ගිගුරුම් සහිත වැසි.
- 00-10S, 70E-80E : තැනින් තැන වැසි හෝ ගිගුරුම් සහිත වැසි.
- සෙසු මුහුදු ප්‍රදේශ : ස්ථාන ස්වල්පයක වැසි හෝ ගිගුරුම් සහිත වැසි.

සුළං තත්ත්වය:

- 00-05S, 60E-100E : නිරිත සිට වයඹ දක්වා දිශාවලින් / කි.මී (20-40).
- 00-05S, 80E-100E : ගිනිකොන සිට දකුණු දෙසින් / පැ.කි.මී (20-40).
- සෙසු මුහුදු ප්‍රදේශ : ගිනිකොන දෙසින් හෝ නිශ්චිත දිශාවකින් තොරව / පැ.කි.මී (15-30).

මුහුදේ ස්වභාවය:

- 00-05S, 60E-100E : මද වශයෙන් රළ සිට තරමක් රළ, විටින් විට රළ.
- 00-05S, 80E-100E : මද වශයෙන් රළ.
- සෙසු මුහුදු ප්‍රදේශ : සාමාන්‍ය ස්වභාවය සිට මද වශයෙන් රළ දක්වා.

\*\*ගිගුරුම් සහිත වැසි ඇති වන විට තද සුළං සමඟ එම මුහුදු ප්‍රදේශ තාවකාලිකව ඉතා රළ විය හැක.



කාලගුණ විද්‍යාඥ  
කාලගුණ විද්‍යා දෙපාර්තමේන්තුව