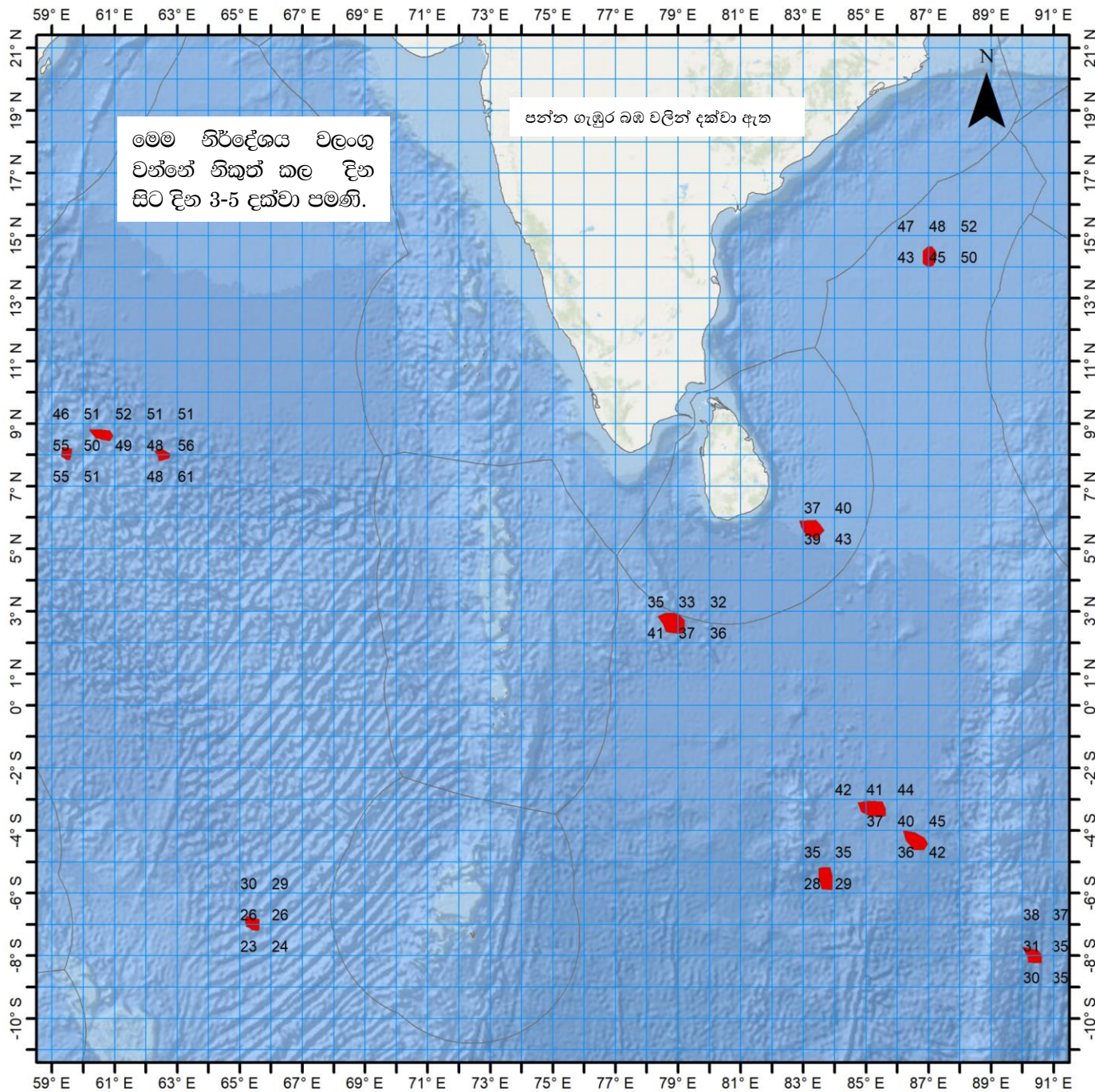


චන්ද්‍රිකා දත්ත මත පදනම් වූ  
වෘතා මත්ස්‍යය බිම් පුරෝකතන සේවාව



ජාතික ජලජ සම්පත් පර්යේෂණ හා සංවර්ධන  
නියෝජිතායතනය



බහුදින යාත්‍රා සඳහා මසුන් ගැවසෙන ප්‍රදේශ පිළිබඳ පුරෝකථනය

නිකුත්කල දිනය : 2022-04-08

දේශාංශ		අක්ෂාංශ		පන්න ගැඹුර බඹ
අංශක	මිනිත්තු	අංශක	මිනිත්තු	
87	20 E	14	16 N	45
83	17 E	5	43 N	39
78	41 E	2	37 N	37
62	28 E	8	30 N	48
60	41 E	8	41 N	50
59	25 E	7	57 N	55
85	17 E	-3	12 S	37
86	27 E	-4	27 S	36
83	38 E	-5	31 S	28
65	23 E	-6	56 S	26

☎ 0112 520193 / 0112 520367

📞 WhatsApp 070 272 3990

**බහු දින යාත්‍රා සඳහා කාලගුණ අනාවැකිය**  
**උතුරු අක්ෂාංශ 20 ත් දකුණු අක්ෂාංශ 10 ත් සහ නැගෙනහිර දේශාංශ 60 ත් 100 ත් අතර මුහුදු ප්‍රදේශය සඳහා**  
**(2022 අප්‍රේල් මස 08 දින පෙ.ව. 07.00 ට, ඉදිරි පැය 24 සඳහා නිකුත් කරන ලදී.)**

දිවයිනට නැගෙනහිර දෙසින් පහළ වායුගෝලයේ පවතින කැළඹිලි ස්වභාවය හේතුවෙන් ගාල්ල සිට හම්බන්තොට සහ මඩකලපුව හරහා ත්‍රිකුණාමලය දක්වා වෙරළට ඔබ්බෙන් වන මුහුදු ප්‍රදේශවල සුළගේ වේගය විටින් විට පැ.කි.මී. 40-50 දක්වා වැඩිවිය හැකි බැවින් ධීවර සහ නාවික ප්‍රජාව මේ සම්බන්ධයෙන් විමසිලිමත් වන ලෙසත් ඉදිරි කාලගුණ අනාවැකි පිළිබඳව අවධානයෙන් පසු වන ලෙසත් ඉල්ලා සිටිනු ලැබේ.

**වැසි තත්ත්වය:**

දිවයින වටා වන මුහුදු ප්‍රදේශවල තැනින් තැන වැසි හෝ ගිගුරුම් සහිත වැසි ඇතිවේ.

**සුළඟ:**

දිවයින වටා වන මුහුදු ප්‍රදේශවල සුළං නිරිත දෙසින් හෝ නිශ්චිත දිශාවකින් තොරව හමා එයි. සුළගේ වේගය පැ.කි.මී. (20-30) පමණ වේ. ගාල්ල සිට හම්බන්තොට සහ මඩකලපුව හරහා ත්‍රිකුණාමලය දක්වා වෙරළට ඔබ්බෙන් වන මුහුදු ප්‍රදේශවල සුළගේ වේගය විටින් විට පැ.කි.මී. (40-50) දක්වා වැඩිවිය හැක.

**මුහුදේ ස්වභාවය:**

ගාල්ල සිට හම්බන්තොට සහ මඩකලපුව හරහා ත්‍රිකුණාමලය දක්වා වෙරළට ඔබ්බෙන් වන මුහුදු ප්‍රදේශ විටින් විට තරමක් රළු වේ. සෙසු මුහුදු ප්‍රදේශ සාමාන්‍ය ස්වභාවයේ පවතී.

ගිගුරුම් සහිත වැසි ඇති වන විට එම මුහුදු ප්‍රදේශවල තාවකාලිකව තද සුළං ඇති විය හැකි අතර එවිට එම මුහුදු ප්‍රදේශ තාවකාලිකව ඉතා රළු විය හැක.

**බෙංගාල බොක්ක මුහුදු ප්‍රදේශය**

දිවයිනට නැගෙනහිර දෙසින් පහළ වායුගෝලයේ පවතින කැළඹිලි ස්වභාවය හේතුවෙන් දිවයිනට ගිනිකොණ දෙසින් සහ නැගෙනහිර දෙසින් වන මුහුදු ප්‍රදේශවල සුළගේ වේගය විටින් විට පැ.කි.මී. 40-50 දක්වා වැඩිවිය හැකි බැවින් ධීවර සහ නාවික ප්‍රජාව මේ සම්බන්ධයෙන් විමසිලිමත් වන ලෙසත් ඉදිරි කාලගුණ අනාවැකි පිළිබඳව අවධානයෙන් පසු වන ලෙසත් ඉල්ලා සිටිනු ලැබේ.

**කාලගුණික තත්ත්වය:**

- 00-14N, 80E-90E : බොහෝ ස්ථානවල වැසි හෝ ගිගුරුම් සහිත වැසි.
- 00-12N, 90E-100E : තැනින් තැන වැසි හෝ ගිගුරුම් සහිත වැසි.
- සෙසු මුහුදු ප්‍රදේශ : ප්‍රධාන වශයෙන් වැසි රහිත.

**සුළං තත්ත්වය:**

- 10N-15N, 80E-90E : ගිණිකොන දෙසින් / පැ.කි.මී. (20-40); විටින් විට පැ.කි.මී. (40-50) දක්වා.
- 15N-20N, 80E-95E : දකුණ සිට නිරිත දක්වා දිශාවලින් / පැ.කි.මී. (20-40).
- 00-07N, 80E-95E : බස්නාහිර සිට නිරිත දක්වා දිශාවලින් / පැ.කි.මී. (20-40).
- සෙසු මුහුදු ප්‍රදේශ : නිරිත දෙසින් හෝ නිශ්චිත දිශාවකින් තොරව / පැ.කි.මී. (10-25).

**මුහුදේ ස්වභාවය:**

- 04N-20N, 80E-88E : මද වශයෙන් රළු, විටින් විට තරමක් රළු.
- සෙසු මුහුදු ප්‍රදේශ : සාමාන්‍ය ස්වභාවයේ සිට මද වශයෙන් රළු දක්වා.

**අරාබි මුහුද:**

**කාලගුණික තත්ත්වය**

- 03N-12N, 75E-80E : බොහෝ ස්ථානවල වැසි හෝ ගිගුරුම් සහිත වැසි.
- 00-10N, 60E-75E : තැනින් තැන වැසි හෝ ගිගුරුම් සහිත වැසි.
- සෙසු මුහුදු ප්‍රදේශ : ප්‍රධාන වශයෙන් වැසි රහිත.

**සුළං තත්ත්වය:**

- 00-10N, 70E-80E : නිරිත සිට බස්නාහිර දක්වා දිශාවලින් / පැ.කි.මී. (20-40).
- 10N-20N, 60E-70E : උතුර සිට වයඹ දක්වා දිශාවලින් / පැ.කි.මී. (20-30).
- සෙසු මුහුදු ප්‍රදේශ : නිරිත දෙසින් හෝ නිශ්චිත දිශාවකින් තොරව / පැ.කි.මී.(10-25).

**මුහුදේ ස්වභාවය:**

- 00-10N, 75E-80E : මද වශයෙන් රළු, විටින් විට තරමක් රළු.
- සෙසු මුහුදු ප්‍රදේශ : සාමාන්‍ය ස්වභාවයේ සිට මද වශයෙන් රළු දක්වා.

**දකුණු ඉන්දියානු සාගරය**

**කාලගුණික තත්ත්වය:**

- 00-10S, 82E-100E : බොහෝ ස්ථානවල වැසි හෝ ගිගුරුම් සහිත වැසි.
- 05S-10S, 60E-82E : තැනින් තැන වැසි හෝ ගිගුරුම් සහිත වැසි.
- සෙසු මුහුදු ප්‍රදේශ : ස්ථාන ස්වල්පයක වැසි හෝ ගිගුරුම් සහිත වැසි.


**සුළං තත්ත්වය:**

- 00-10S, 70E-90E : ගිණිකොන සිට නිරිත දක්වා දිශාවලින්/ පැ.කි.මී. (20-40).
- 00-10S, 60E-70E : බස්නාහිර සිට නිරිත දක්වා දිශාවලින්/ පැ.කි.මී. (20-30).
- සෙසු මුහුදු ප්‍රදේශ : නිරිත දෙසින් හෝ නිශ්චිත දිශාවකින් තොරව / පැ.කි.මී.(10-25).

**මුහුදේ ස්වභාවය:**

- 00-10S, 80E-90E : මද වශයෙන් රළු, විටින් විට තරමක් රළු.
- සෙසු මුහුදු ප්‍රදේශ : සාමාන්‍ය ස්වභාවයේ සිට මද වශයෙන් රළු දක්වා.

**\*\*ගිගුරුම් සහිත වැසි ඇති වන විට තද සුළං සමඟ එම මුහුදු ප්‍රදේශ තාවකාලිකව ඉතා රළු විය හැක.**

  
 කාලගුණ විද්‍යාඥ  
 කාලගුණ විද්‍යා දෙපාර්තමේන්තුව.