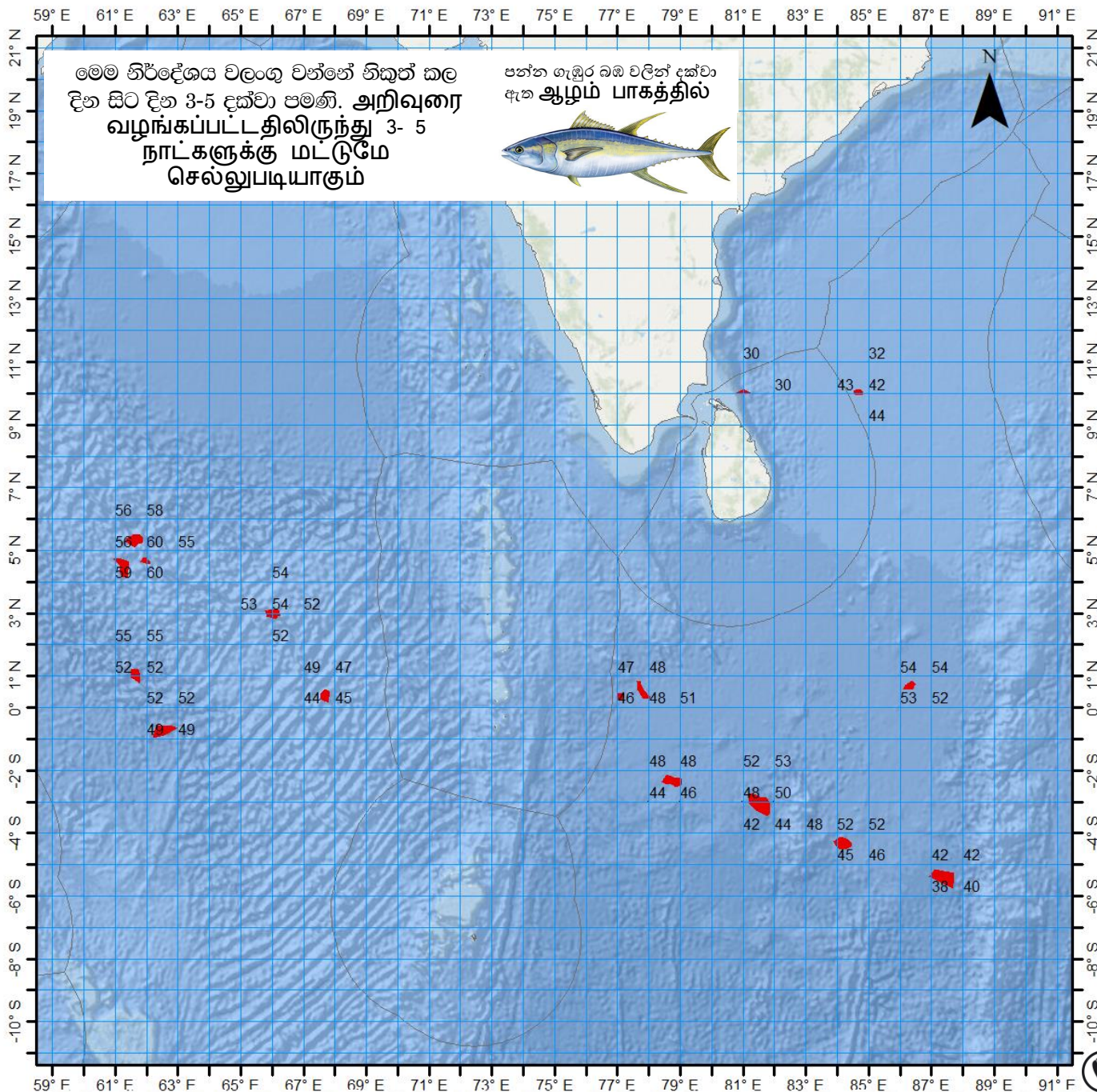




லந்தீகா டீன் மக ப஢ைமீ பூ
பூனா மன்஑ய஑ வீமீ பூரே஑கநந ஑ீலாவ
ஆழ் க஢ல் மீன்பி஢ித் தளங்களு஑்கான ஑திர்வு கூறல்



஑ானிக ஑ல஑ ஑மீ஑ன் ஑ரே஑ீ஑஑ ஑ா ஑வ்஑஑ன தியே஑ீ஑ாயநந஑
க஢ல்஑ார் க஢ல் அறிவியல் தே஑ிய நிறுவனம் தே஑ிய நீர்வள
ஆராய்஑஑ி அபிவிருத்தி முகாமை



බහුදින යාත්‍රා සඳහා මසුන් ගැවසෙන
 ප්‍රදේශ පිළිබඳ පුරෝකථනය
 ஆழ் கடல் மீன்பிடித்
 தளங்களுக்கான எதிர்வு கூறல்

නිකුත් කල දිනය பிரசுரிக்கப்பட்ட திகதி :

2022-09-07

දේශාංශ நெட்டாங்கு	දිග கலை	දේශාංශ அகலாங்கு	දිග கலை	වලංගු பாகம்
81	03 E	10	02 N	-
84	41 E	10	01 N	42
61	38 E	05	19 N	60
61	16 E	04	29 N	59
61	59 E	04	39 N	60
66	02 E	02	59 N	54
61	39 E	01	01 N	52
86	19 E	00	40 N	54
77	48 E	00	30 N	48
77	05 E	00	21 N	46
67	42 E	00	21 N	45
67	33 E	00	19 N	45
87	24 E	-05	24 S	42
84	11 E	-04	19 S	52
81	32 E	-03	05 S	50
78	45 E	-02	20 S	48
62	31 E	00	44 S	49

0112 520193

WhatsApp 070 272 3990

බහු දින යාත්‍රා සඳහා කාලගුණ අනාවැකිය
උතුරු අක්ෂාංශ 20 ත් දකුණු අක්ෂාංශ 10 ත් සහ නැගෙනහිර දේශාංශ 60 ත් 100 ත් අතර මුහුදු ප්‍රදේශය සඳහා

(2022 සැප්තැම්බර් මස 07 දින පෙ.ව. 07.00 ට, ඉදිරි පැය 24 සඳහා නිකුත් කරන ලදී.)

දිවයින වටා වන මුහුදු ප්‍රදේශ

වැසි තත්ත්වය:

පුත්තලම සිට කොළඹ සහ ගාල්ල හරහා මාතර දක්වා වෙරළට ඔබ්බෙන් වන මුහුදු ප්‍රදේශ වල වැසි වාර කිහිපයක් ඇතිවේ. සෙසු මුහුදු ප්‍රදේශවල තැනින් තැන වැසි හෝ ගිගුරුම් සහිත වැසි ඇතිවිය හැක.

සුළඟ:

දිවයින වටා වන මුහුදු ප්‍රදේශවල සුළං නිරිත දෙසින් හමා එයි. සුළගේ වේගය පැ.කි.මී. (30-40) පමණ වේ. පුත්තලම සිට මන්නාරම සහ කන්කසන්තුරය හරහා ත්‍රිකුණාමලය දක්වා සහ හම්බන්තොට සිට පොතුවිල් දක්වා වෙරළට ඔබ්බෙන් වන මුහුදු ප්‍රදේශවල සුළගේ වේගය විටින් විට පැ.කි.මී. (60-70) වැඩි විය හැක. පුත්තලම සිට කොළඹ, ගාල්ල හරහා හම්බන්තොට දක්වා වෙරළට ඔබ්බෙන් වන මුහුදු ප්‍රදේශවල සුළගේ වේගය විටින් විට පැ.කි.මී. (45-55) දක්වා වැඩි විය හැක.

මුහුදේ ස්වභාවය:

පුත්තලම සිට මන්නාරම සහ කන්කසන්තුරය හරහා ත්‍රිකුණාමලය දක්වා සහ හම්බන්තොට සිට පොතුවිල් දක්වා වෙරළට ඔබ්බෙන් වන මුහුදු ප්‍රදේශ විටින් විට ඉතා රළු වේ. පුත්තලම සිට කොළඹ, ගාල්ල හරහා හම්බන්තොට දක්වා වෙරළට ඔබ්බෙන් වන මුහුදු ප්‍රදේශ විටින් විට රළු විය හැක. දිවයින වටා වන සෙසු මුහුදු ප්‍රදේශ මද වශයෙන් රළු විය හැක.

පුත්තලම සිට කොළඹ සහ ගාල්ල හරහා හම්බන්තොට දක්වා වෙරළට ඔබ්බෙන් වන මුහුදු ප්‍රදේශවල මුහුදු රළ උස (මීටර්. 2.0 – 2.5 ක් පමණ) ඉහළ යාමේ හැකියාවක් ද පවතී.

ධීවර සහ නාවික ප්‍රජාව මේ පිළිබඳව අවධානයෙන් කටයුතු කරනමෙන් කාරුණිකව ඉල්ලා සිටිනු ලැබේ.

බෙංගාල බොක්ක මුහුදු ප්‍රදේශය

කාලගුණික තත්ත්වය:

- 10N-18N, 80E-100E : බොහෝ ස්ථාන වල වැසි හෝ ගිගුරුම් සහිත වැසි.
- 00-10N, 82E-100E : බොහෝ ස්ථාන වල වැසි හෝ ගිගුරුම් සහිත වැසි.
- සෙසු මුහුදු ප්‍රදේශ : තැනින් තැන වැසි හෝ ගිගුරුම් සහිත වැසි.

සුළං තත්ත්වය:

- 05N-13N, 80E-90E : නිරිත දෙසින් / පැ.කි.මී. (40-50), විටින් විට පැ.කි.මී. (60-65) දක්වා.
- 05N-13N, 90E-100E : නිරිත සිට බස්නාහිර දක්වා දිශාවලින් / පැ.කි.මී. (30-40), විටින් විට පැ.කි.මී. (55-65) දක්වා.
- 13N-20N, 86E-100E : වාමාවර්තව භ්‍රමණය වේ / පැ.කි.මී. (30-40)
- 00-05N, 80E-90E : නිරිත දෙසින් / පැ.කි.මී. (30-40), විටින් විට පැ.කි.මී. (50-60) දක්වා.
- සෙසු මුහුදු ප්‍රදේශ : නිරිත දෙසින් / පැ.කි.මී. (20-40).

මුහුදේ ස්වභාවය:

- 05N-13N, 80E-100E : රළු සිට ඉතා රළු.
- 00-05N, 80E-90E : තරමක් රළු සිට රළු.
- සෙසු මුහුදු ප්‍රදේශ : මද වශයෙන් රළු.

අරාබි මුහුද:

කාලගුණික තත්ත්වය:

- 05N-15N, 62E-74E : බොහෝ ස්ථාන වල වැසි හෝ ගිගුරුම් සහිත වැසි.
- 00-05N, 60E-70E : තැනින් තැන වැසි හෝ ගිගුරුම් සහිත වැසි.
- සෙසු මුහුදු ප්‍රදේශ : ස්ථාන ස්වල්පයක වැසි හෝ ගිගුරුම් සහිත වැසි.

සුළං තත්ත්වය:

- 05N-12N, 72E-80E : බස්නාහිර සිට නිරිත දක්වා දිශාවලින් / පැ.කි.මී. (40-50), විටින් විට පැ.කි.මී.(55-65) දක්වා.
- 00-05N, 76E-80E : නිරිත දෙසින් / පැ.කි.මී. (30-40), විටින් විට පැ.කි.මී. (50-60) දක්වා.
- 05N-15N, 60E-70E : නිරිත සිට වයඹ දක්වා දිශාවලින් / පැ.කි.මී. (25-35), විටින් විට පැ.කි.මී. (40-50) දක්වා.
- සෙසු මුහුදු ප්‍රදේශ : නිරිත සිට වයඹ දක්වා දිශාවලින් / පැ.කි.මී. (20-40).

මුහුදේ ස්වභාවය:

- 05N-12N, 72E-80E : රළු සිට ඉතා රළු.
- 00-05N, 76E-80E : තරමක් රළු සිට රළු.
- 05N-15N, 60E-70E : මද වශයෙන් රළු සිට තරමක් රළු.
- සෙසු මුහුදු ප්‍රදේශ : මද වශයෙන් රළු.

දකුණු ඉන්දියානු සාගරය

කාලගුණික තත්ත්වය:

- 00S-10S, 95E-100E : බොහෝ ස්ථාන වල වැසි හෝ ගිගුරුම් සහිත වැසි.
- 00-05S, 75E-90E : ස්ථාන ස්වල්පයක වැසි හෝ ගිගුරුම් සහිත වැසි.
- සෙසු මුහුදු ප්‍රදේශ : ප්‍රධාන වශයෙන් වැසි රහිතයි.

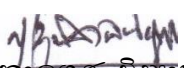
සුළං තත්ත්වය:

- 00-05S, 76E-90E : නිරිත දෙසින් / පැ.කි.මී. (30-40), විටින් විට පැ.කි.මී.50 දක්වා.
- 05-10S, 60E-83E : ගිණිකොන දෙසින් / පැ.කි.මී. (30-40), විටින් විට පැ.කි.මී.(50-55) දක්වා.
- සෙසු මුහුදු ප්‍රදේශ : දක්ෂිණාවර්තව /පැ.කි.මී. (20-40).

මුහුදේ ස්වභාවය:

- 05-10S, 60E-83E : තරමක් රළු, විටින් විට රළු
- 00-05S, 76E-95E : මද වශයෙන් රළු සිට තරමක් රළු.
- සෙසු මුහුදු ප්‍රදේශ : සාමාන්‍ය ස්වභාවයේ සිට මද වශයෙන් රළු.

****ගිගුරුම් සහිත වැසි ඇති වන විට තද සුළං සමඟ එම මුහුදු ප්‍රදේශ තාවකාලිකව ඉතා රළු විය හැක.**


 කාලගුණ විද්‍යාඥ
 කාලගුණ විද්‍යා දෙපාර්තමේන්තුව.