

Fish Forecast (Tuna)



National Aquatic Resources Research and
Development Agency



Fishing Ground Advisory for high sea fishing

Date Issued : 01-10-2021

Longitude		Latitude		Depth
Degree	Minutes	Degree	Minutes	Fathom
83	00	E	11 00	N 33
83	00	E	10 15	N 32
84	20	E	09 20	N 56
79	00	E	06 45	N 42
63	40	E	07 20	N 54
63	45	E	06 15	N 59
62	15	E	05 45	N 62
67	40	E	05 45	N 48
59	25	E	03 15	N 61
61	50	E	-03 45	S 30

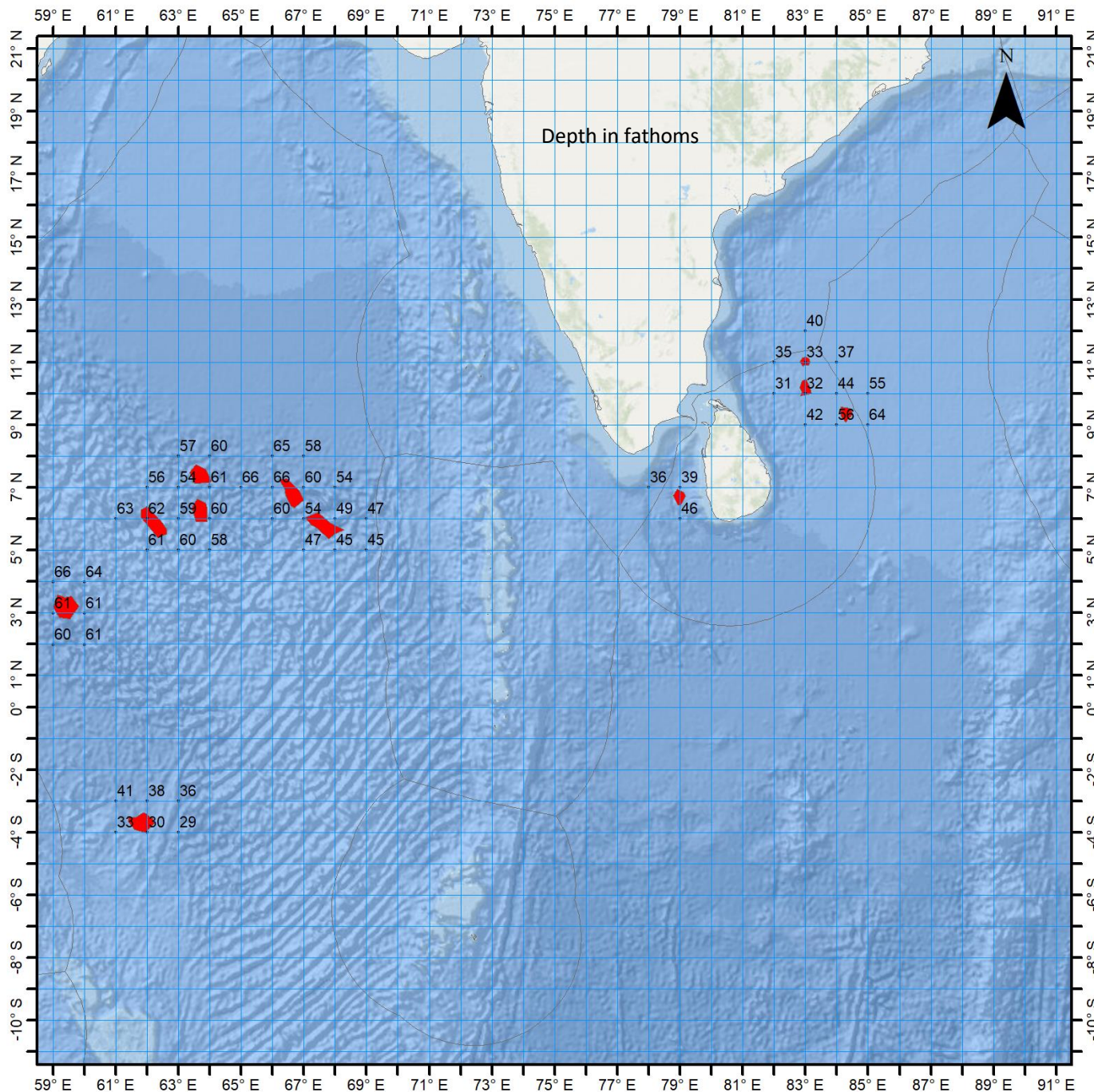
The advisory is valid only for
3-5 days since issued



0112 520193 / 0112 520367



WhatsApp 070 272 3990



බහු දින යාත්‍රා සඳහා කාලගුණ අනාවැකිය

උතුරු අක්ෂාංශ 20 ත් දකුණු අක්ෂාංශ 10 ත් සහ නැගෙනහිර දේශාංශ 60 ත් 100 ත් අතර මුහුදු ප්‍රදේශය සඳහා

(2021 ඔක්තෝම්බර් මස 01 දින, ඉදිරි දින තුන සඳහා නිකුත් කරන ලදී.)

දිවයින අවට මුහුදු ප්‍රදේශ

දිවයින වටා මුහුදු ප්‍රදේශවල විටින් විට වැසි හෝ ගිගුරුම් සහිත වැසි ඇතිවේ. මන්නාරම සිට කන්කසන්තුරේ සහ ත්‍රිකුණාමලය හරහා හම්බන්තොට දක්වා වන මුහුදු ප්‍රදේශවල ඇතැම් ස්ථානවලට තද වැසි ද ඇතිවිය හැක.

පුත්තලම සිට කොළඹ සහ ගාල්ල හරහා හම්බන්තොට දක්වා වන මුහුදු ප්‍රදේශවල සුළං වයඹ දෙසින් හමන අතර දිවයින වටා සෙසු මුහුදු ප්‍රදේශවල සුළං නිශ්චිත දිශාවකින් තොරව හමන අතර හමා එයි. සුළගේ වේගය පැ.කි.මී. (10-30) පමණ වේ. පුත්තලම සිට කොළඹ සහ ගාල්ල හරහා හම්බන්තොට දක්වා වන මුහුදු ප්‍රදේශවල සුළගේ වේගය විටින් විට පැ.කි.මී.40 පමණ දක්වා වැඩි විය හැක.

පුත්තලම සිට කොළඹ සහ ගාල්ල හරහා හම්බන්තොට දක්වා වන මුහුදු ප්‍රදේශ විටින් විට තරමක් රළු විය හැක. සෙසු මුහුදු ප්‍රදේශ ගිගුරුම් සහිත වැසි ඇති වන විට තාවකාලිකව තරමක් රළු විය හැක.

බෙංගාල බොක්ක මුහුදු ප්‍රදේශය

දිවයිනට ගිනිකොණ දෙසින් වන පහල වායුගෝලයේ කැළඹිලි තත්වයක් වර්ධනය වෙමින් පවතී. ඒ හේතුවෙන් ධීවර හා නාවික ප්‍රජාව මේ සම්බන්ධයෙන් නිකුත් කරන ඉදිරි නිවේදන පිළිබඳ අවධානයෙන් කටයුතු කරන ලෙස කාරුණිකව ඉල්ලා සිටිනු ලැබේ.

කාලගුණික තත්ත්වය:

- 05N-10N, 80E-100E : බොහෝ ප්‍රදේශවල වැසි හෝ ගිගුරුම් සහිත වැසි.
- 10N-15N, 80E-100E : තැනින් තැන වැසි හෝ ගිගුරුම් සහිත වැසි.
- සෙසු මුහුදු ප්‍රදේශ : ස්ථාන ස්වල්පයක වැසි හෝ ගිගුරුම් සහිත වැසි.

සුළං තත්ත්වය :

- 00-15N, 80E-90E : බස්නාහිර සිට නිරිත දක්වා දිශාවලින් / පැ.කි.මී (20-40); විටින් විට පැ.කි.මී (50-60) දක්වා.
- 00-15N, 90E-100E : නිරිත සිට දකුණු දක්වා දිශාවලින් / පැ.කි.මී (20-40); විටින් විට පැ.කි.මී (50-60) දක්වා.
- සෙසු මුහුදු ප්‍රදේශ : ගිනිකොණ සිට දකුණු දක්වා දිශාවලින් / පැ.කි.මී (20-40).

මුහුදේ ස්වභාවය:

- 05N-15N, 80E-100E : තරමක් රළු සිට රළු
- 00-05N, 80E-100E : මද වශයෙන් රළු සිට තරමක් රළු.
- සෙසු මුහුදු ප්‍රදේශ : සාමාන්‍ය ස්වභාවයේ සිට මද වශයෙන් රළු දක්වා.

අරාබි මුහුද

කාලගුණික තත්ත්වය:

- 05N-12N, 70E-80E : බොහෝ ප්‍රදේශවල වැසි හෝ ගිගුරුම් සහිත වැසි.
- 12N-20N, 70E-75E : තැනින් තැන වැසි හෝ ගිගුරුම් සහිත වැසි.
- සෙසු මුහුදු ප්‍රදේශ : ස්ථාන ස්වල්පයක වැසි හෝ ගිගුරුම් සහිත වැසි.

සුළං තත්ත්වය:

- 07N-20N, 60E-65E : නිරිත දෙසින් / පැ.කි.මී (30-40); විටින් විට පැ.කි.මී (50-60) දක්වා.
- 00-05N, 60E-70E : නිශ්චිත දිශාවකින් තොරව / පැ.කි.මී (10-20).
- සෙසු මුහුදු ප්‍රදේශ : වයඹ සිට බස්නාහිර දක්වා දිශාවලින් / පැ.කි.මී (20-40); විටින් විට පැ.කි.මී 50 දක්වා.

මුහුදේ ස්වභාවය:

- 00-10N, 73E-80E : තරමක් රළ සිට රළ
- 10N-20N, 60E-75E : මද වශයෙන් රළ විටින් විට තරමක් රළ.
- සෙසු මුහුදු ප්‍රදේශ : සාමාන්‍ය ස්වභාවයේ සිට මද වශයෙන් රළ දක්වා.

දකුණු ඉන්දියානු සාගරය

කාලගුණික තත්ත්වය:

- 05S-10S, 80E-90E : බොහෝ ප්‍රදේශවල වැසි හෝ ගිගුරුම් සහිත වැසි.
- 03S-10S, 65E-80E : තැනින් තැන වැසි හෝ ගිගුරුම් සහිත වැසි.
- සෙසු මුහුදු ප්‍රදේශ : ස්ථාන ස්වල්පයක වැසි හෝ ගිගුරුම් සහිත වැසි.

සුළං තත්ත්වය:

- 00-10S, 80E-90E : දක්ෂිණාවර්තව භ්‍රමණය වේ / පැ.කි.මී (20-40); විටින් විට පැ.කි.මී (50-60) දක්වා.
- 00-10S, 60E-80E : ගිනිකොණ දෙසින් / පැ.කි.මී (20-40); විටින් විට පැ.කි.මී (50-60) දක්වා.
- සෙසු මුහුදු ප්‍රදේශ : ගිනිකොණ සිට නැගෙනහිර දක්වා දිශාවලින් / පැ.කි.මී (20-40); විටින් විට පැ.කි.මී 50 දක්වා.

මුහුදේ ස්වභාවය:

- 00-10S, 80E-90E : තරමක් රළ, විටින් විට රළ.
- 05S-10S, 60E-80E : මද වශයෙන් රළ සිට තරමක් රළ, විටින් විට රළ.
- 05S-10S, 90E-100E : මද වශයෙන් රළ විටින් විට තරමක් රළ.
- සෙසු මුහුදු ප්‍රදේශ : සාමාන්‍ය ස්වභාවයේ සිට මද වශයෙන් රළ දක්වා.

**ගිගුරුම් සහිත වැසි ඇති වන විට තද සුළං සමඟ එම මුහුදු ප්‍රදේශ තාවකාලිකව ඉතා රළ විය හැක.



කාලගුණ විද්‍යාඥ
කාලගුණ විද්‍යා දෙපාර්තමේන්තුව