



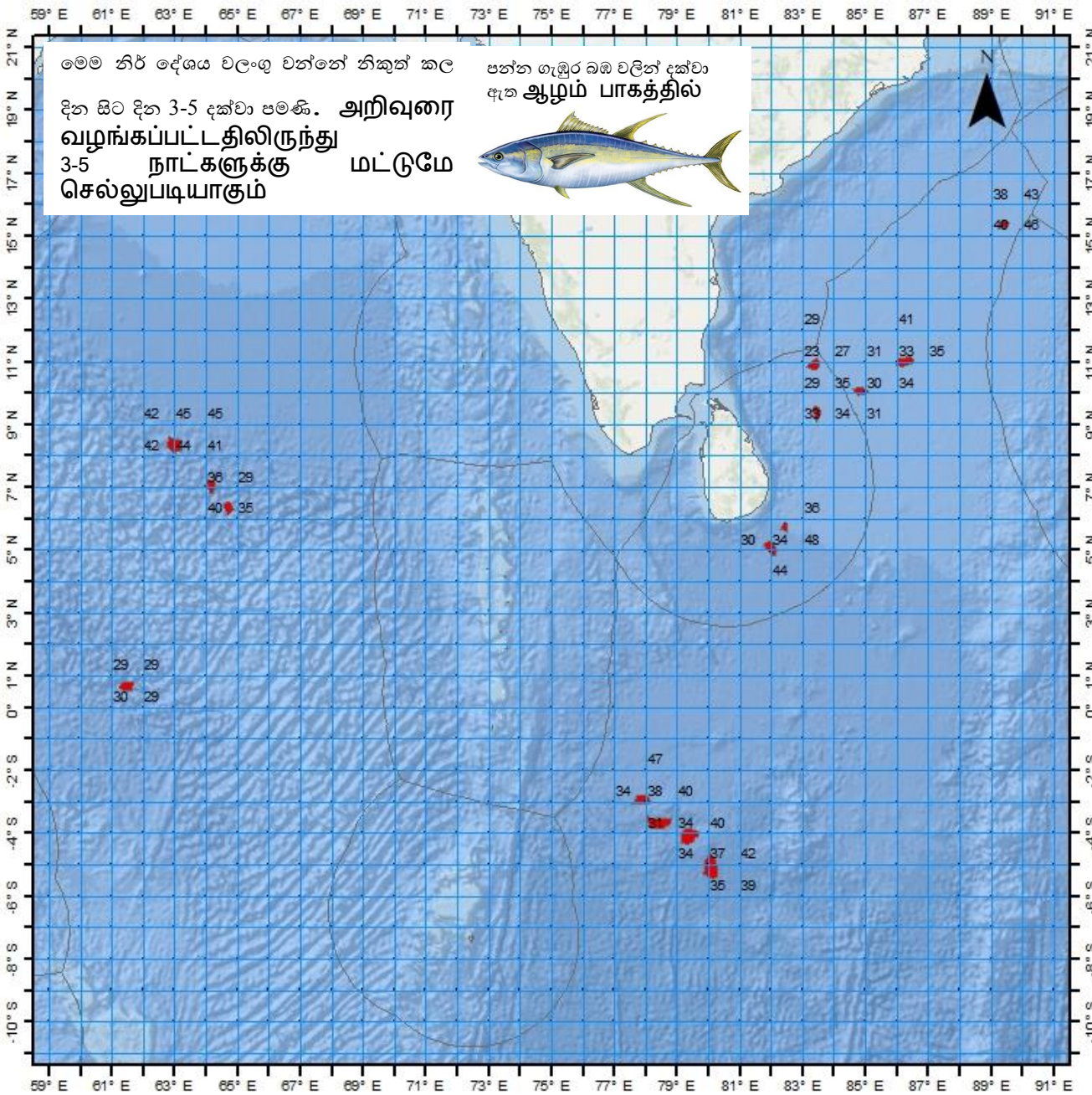
லந்தீகா டீன் மக ப஢ைமீ லு
புனா மன்஑ா஑ லீமீ புரூ஑்கநந ஑ீலாவ
ஆழ் க஢ல் மீன்பி஢ித் தளங்களுக்கான ஑திர்வு கூறல்



஑ானிக ஑ல஑ ஑மீ஑ன் ஑஑ை஑ீ஑ன ஑ா ஑஑ல஢ீ஑ன நி஑஑ீ஑னா஑நந஑
க஢ல்஑ார் க஢ல் அறிவியல் தே஑ிய நிறுவனம் தே஑ிய நீர்வள
ஆராய்஑஑ி அபிவிருத்தி முகாமை



வலுதீன யாறா ஸதலா மஹுன் ஁வலலலன ஸுதீல ஸீலீலெ
 ஸுரூலகல்தல
 ஆழ் கடல் மீன்பிடத் தளங்களுக்கான
 ஁திரவு கூறல்
 திகுன்கல தீனல பிரசுரிக்கப்பட்ட திகதி :
2022-11-04



தீலல நலட்டாங்கு		தீனல அகலாங்கு			஁லூர ஆழம்	
தீலக பாகை	தீனத் கலை	தீலக பாகை	தீனத் கலை	லல பாகம்		
86	14	E	11	0	N	33
84	48	E	10	3	N	30
83	21	E	10	56	N	23
89	24	E	15	23	N	40
61	28	E	0	40	N	29
83	25	E	9	23	N	33
81	58	E	5	4	N	34
64	41	E	6	22	N	35
64	9	E	7	3	N	36
62	58	E	8	21	N	44
82	25	E	5	44	N	36
80	2	E	-5	5	S	37
79	20	E	-4	6	S	34
78	23	E	-3	40	S	31
77	52	E	-2	56	S	38

0112 520193

WhatsApp 070 272 3990

බහු දින යාත්‍රා සඳහා කාලගුණ අනාවැකිය
උතුරු අක්ෂාංශ 20 ත් දකුණු අක්ෂාංශ 10 ත් සහ නැගෙනහිර දේශාංශ 60 ත් 100 ත් අතර මුහුදු ප්‍රදේශය සඳහා
(2022 නොවැම්බර් මස 04 දින පෙ.ව. 07.00 ට, ඉදිරි පැය 24 සඳහා නිකුත් කරන ලදී.)

දිවයින වටා වන මුහුදු ප්‍රදේශ

වැසි තත්ත්වය:

දිවයින වටා මුහුදු ප්‍රදේශවල තැනින් තැන වැසි හෝ ගිගුරුම් සහිත වැසි ඇති වේ.

සුළඟ:

දිවයින වටා වන මුහුදු ප්‍රදේශවල සුළං නිරිත දෙසින් හෝ නිශ්චිත දිශාවකින් තොරව හමා එයි. සුළගේ වේගය පැ.කි.මී. (20-30) පමණ වේ. ගාල්ල සිට හම්බන්තොට හරහා පොතුච්ඡේ දක්වා වෙරළට ඔබ්බෙන්වන මුහුදු ප්‍රදේශවල සුළගේ වේගය විටින් විට පැ.කි.මී. 40 පමණ දක්වා වැඩිවිය හැක.

මුහුදේ ස්වභාවය:

ගාල්ල සිට හම්බන්තොට හරහා පොතුච්ඡේ දක්වා වෙරළට ඔබ්බෙන් වන මුහුදු ප්‍රදේශවල මුහුදු රළ උස (මීටර්. 2.0 – 2.5 ක් පමණ) ඉහළ යාමේ හැකියාවක් ද පවතී. ගාල්ල සිට හම්බන්තොට හරහා පොතුච්ඡේ දක්වා වෙරළට ඔබ්බෙන්වන මුහුදු ප්‍රදේශ විටින් විට රළුවේ. දිවයින වටා වන සෙසු මුහුදු ප්‍රදේශ සාමාන්‍ය ස්වභාවයේ පවතී.

ගිගුරුම් සහිත වැසි ඇති වන විට එම මුහුදු ප්‍රදේශවල තාවකාලිකව තද සුළං ඇති විය හැකි අතර එවිට එම මුහුදු ප්‍රදේශ තාවකාලිකව ඉතා රළු විය හැක.

බෙංගාල බොක්ක මුහුදු ප්‍රදේශය

කාලගුණික තත්ත්වය:

- 10N-15N, 80E-85E : බොහෝ ස්ථානවල වැසි හෝ ගිගුරුම් සහිත වැසි.
- 00-05N, 90E-100E : බොහෝ ස්ථානවල වැසි හෝ ගිගුරුම් සහිත වැසි.
- 00-04N, 70E-80E : තැනින් තැන වැසි හෝ ගිගුරුම් සහිත වැසි.
- 00-10N, 80E-90E : තැනින් තැන වැසි හෝ ගිගුරුම් සහිත වැසි.
- සෙසු මුහුදු ප්‍රදේශ : ස්ථාන ස්වල්පයක වැසි හෝ ගිගුරුම් සහිත වැසි.

සුළං තත්ත්වය:

- 13N-20N, 80E-100E : ඊසාන සිට නැගෙනහිර දක්වා වන දිශාවලින් / පැ.කි.මී. (15-25).
- 05N-10N, 80E-90E : වාමාවර්තව / පැ.කි.මී. (20-30).
- 00-04N, 70E-90E : බස්නාහිර සිට නිරිත දක්වා වන දිශාවලින්/ පැ.කි.මී.(30-40); විටින් විට පැ.කි.මී.(45-55)
- සෙසු මුහුදු ප්‍රදේශ : වයඹ දෙසින් හෝ නිශ්චිත දිශාවකින් තොරව / පැ.කි.මී. (10-25).

මුහුදේ ස්වභාවය:

- 00-05N, 70E-95E : තරමක් රළු, විටින් විට තරමක් රළු
- 06N-15N, 80E-90E : මද වශයෙන් රළු, විටින් විට තරමක් රළු
- සෙසු මුහුදු ප්‍රදේශ : සාමාන්‍ය ස්වභාවය සිට මද වශයෙන් රළු දක්වා.

අරාබි මුහුද

කාලගුණික තත්ත්වය:

- 10N-15N, 70E-75E : තැනින් තැන වැසි හෝ ගිගුරුම් සහිත වැසි
- 00-10N, 60E-70E : ස්ථාන ස්වල්පයක වැසි හෝ ගිගුරුම් සහිත වැසි.
- සෙසු මුහුදු ප්‍රදේශ : ප්‍රධාන වශයෙන් වැසි රහිත.

සුළං තත්ත්වය:

- 08N-15N, 70E-75E : වාමාවර්තව / පැ.කි.මී. (20-30).
- 00-07N, 60E-80E : බටහිර දිශාවෙන් / පැ.කි.මී. (20-40); විටින් විට පැ.කි.මී.(45-50).
- සෙසු මුහුදු ප්‍රදේශ : උතුරු දිශාවේ සිට වයඹ දක්වා දිශාවලින් / පැ.කි.මී. (15-25)

මුහුදේ ස්වභාවය:

- 08N-15N, 70E-75E : තරමක් රළු, විටින් විට රළු දක්වා.
- 00-07N, 60E-80E : මද වශයෙන් රළු, විටින් විට තරමක් රළු.
- සෙසු මුහුදු ප්‍රදේශ : සාමාන්‍ය ස්වභාවය සිට මද වශයෙන් රළු.

දකුණු ඉන්දියානු සාගරය

කාලගුණික තත්ත්වය:

- 03S-10S, 80E-100E : බොහෝ ස්ථානවල වැසි හෝ ගිගුරුම් සහිත වැසි
- 00-03S, 70E-80E : තැනින් තැන වැසි හෝ ගිගුරුම් සහිත වැසි.
- 05S-10S, 70E-80E : තැනින් තැන වැසි හෝ ගිගුරුම් සහිත වැසි.
- සෙසු මුහුදු ප්‍රදේශ : ස්ථාන ස්වල්පයක වැසි හෝ ගිගුරුම් සහිත වැසි.

සුළං තත්ත්වය:

- 00-10S, 90E-100E : දක්ෂිණාවර්තව හුමණය වේ / පැ.කි.මී. (20-40), විටින් විට පැ.කි.මී. (50-60) දක්වා.
- 00-10S, 60E-70E : දක්ෂිණාවර්තව / පැ.කි.මී. (20-40).
- සෙසු මුහුදු ප්‍රදේශ : ගිනිකොන දෙසින් / පැ.කි.මී. (20-40) , විටින් විට පැ.කි.මී. (50-55) දක්වා.

මුහුදේ ස්වභාවය:

- 00-10S, 90E-100E : තරමක් රළු, විටින් විට රළු දක්වා.
- 00-05S, 60E-90E : තරමක් රළු, විටින් විට රළු දක්වා.
- සෙසු මුහුදු ප්‍රදේශ : මද වශයෙන් රළු.

****ගිගුරුම් සහිත වැසි ඇති වන විට තද සුළං සමඟ එම මුහුදු ප්‍රදේශ තාවකාලිකව ඉතා රළු විය හැක.**

කාලගුණ විද්‍යාඥ
කාලගුණ විද්‍යා දෙපාර්තමේන්තුව.