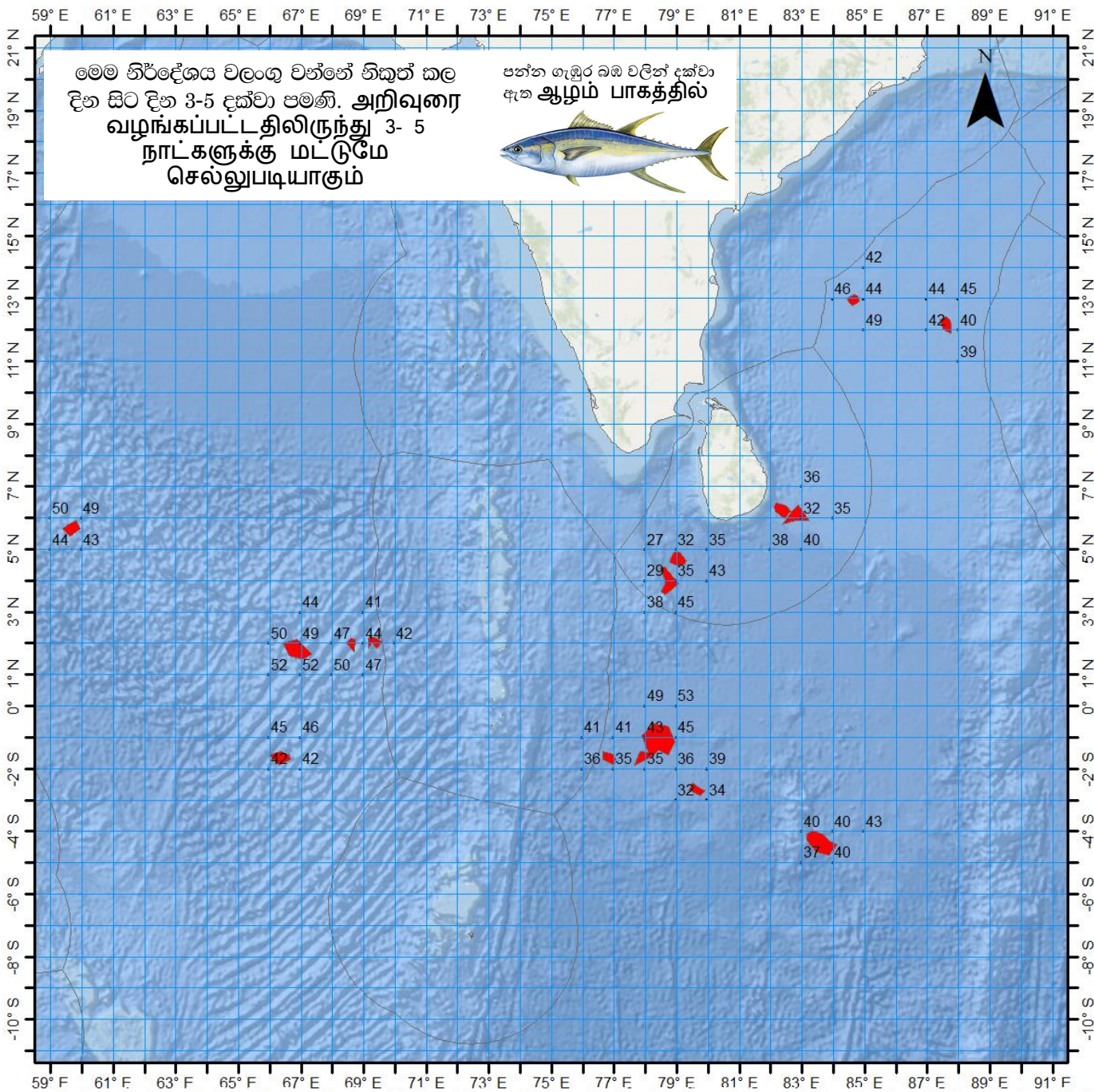




லந்தீகா டீன் மக ப஢ைமீ லு
புனா மன்஑ா஑ விமீ புரே஑கநந ஑ீலாவ
ஆழ் கடல் மீன்பிடித் தளங்களு஑்கான எதிர்வு கூறல்



஑ானிக ஑ல஑ ஑மீ஑ன் ஑ரீ஑ீ஑஑ ஑ா ஑வ்஑஑ன தி஑ீ஑ீ஑ா஑நந஑
கடல்஑ார் கடல் அறிவியல் தே஑ிய நிறுவனம் தே஑ிய நீர்வள
ஆராய்஑஑ி அபிவிருத்தி முகாமை



வலுதனை டாலா சடலா ஡ஹன் இலசைனை
 சூடேல சீலிடுத சூரோகல்லை
 ஆழ் கடல் மீன்பிடித்
 தளங்களுக்கான எதிர்பு கூறல்

சிஹன்னை டலை பிரசரிக்கப்பட்ட திகதி :
2022-05-13

டேலாண்டலாங்கு		ஈன்ஹாண்ட அகலாங்கு			இலுர் ஆழம்	
ஈண்டை பாகை	மீனித்஠ு கலை	ஈண்டை பாகை	மீனித்஠ு கலை	வல பாகம்		
84	39	E	12	58	N	44
87	37	E	12	10	N	40
82	49	E	06	04	N	32
82	21	E	06	14	N	32
59	41	E	05	39	N	49
79	02	E	04	41	N	32
78	44	E	03	58	N	35
69	20	E	02	02	N	44
66	52	E	01	47	N	49
68	37	E	01	59	N	44
83	35	E	-04	22	S	40
79	38	E	-02	40	S	34
76	50	E	-01	39	S	35
78	21	E	-01	08	S	43
66	21	E	-01	39	S	42

☎ 0112 520193

📞 WhatsApp 070 272 3990



කාලගුණ විද්‍යා දෙපාර්තමේන්තුව

வளிமண்டலவியல் திணைக்களம்

Department of Meteorology

TP : 011 2686686

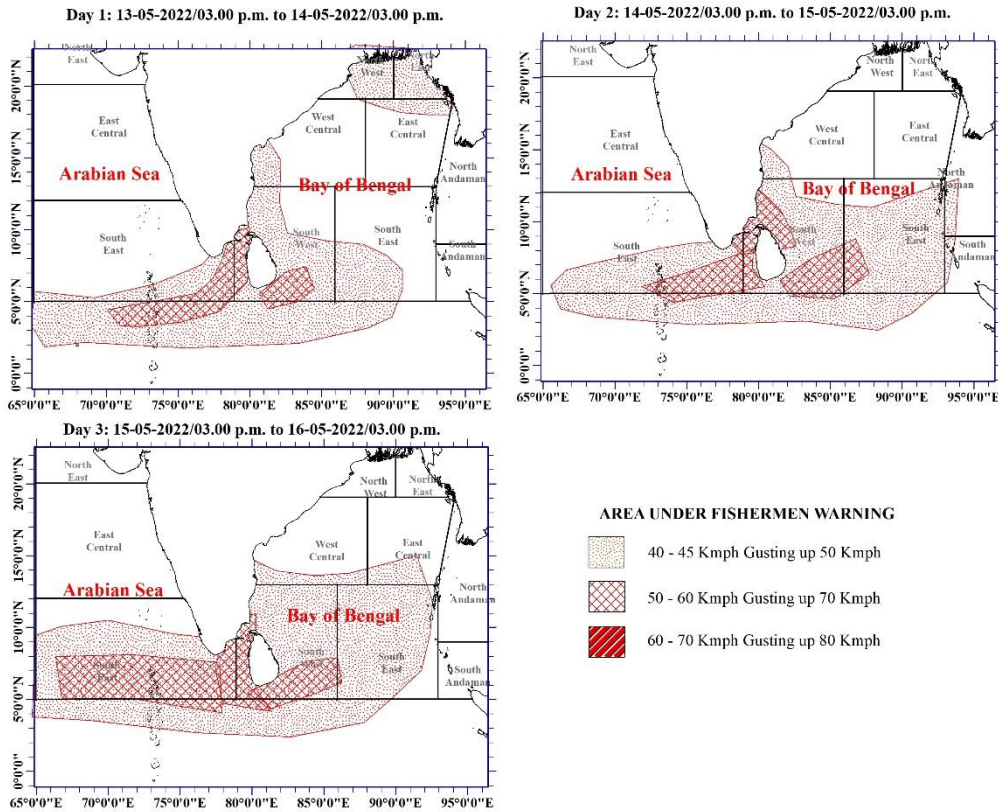
Fax : 011 2691443

E-mail : metnmc@gmail.com




Web : www.meteo.gov.lk

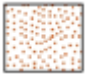


ධීවර ජනතාව සඳහා තද සුළං සහ රළු මුහුදු පිලිබඳව නිවේදනය
ජාතික කාලගුණ විද්‍යා මධ්‍යස්ථානයේ සමුද්‍රීය කාලගුණ විද්‍යා අංශය විසින්
2022 මැයි මස 13 වන දින ප.ව. 03.00 ට නිකුත් කරන ලදී.

බෙංගාල බොක්ක මුහුදු ප්‍රදේශය සහ අරාබි මුහුදු සඳහා
ඉදිරි දින තුන සඳහා අනාවැකිය



AREA UNDER FISHERMEN WARNING

-  40 - 45 Kmph Gusting up to 50 Kmph
-  50 - 60 Kmph Gusting up to 70 Kmph
-  60 - 70 Kmph Gusting up to 80 Kmph

	සුළගේ වේගය පැ.කි.මී. (40-45), විටින් විට පැ.කි.මී. 50 දක්වා. මෙම මුහුදු ප්‍රදේශ විටින් විට තරමක් රළු වේ.
	සුළගේ වේගය පැ.කි.මී. (50-60), විටින් විට පැ.කි.මී. 70 දක්වා. මෙම මුහුදු ප්‍රදේශ විටින් විට ඉතා රළු වේ. නාවික හා ධීවර ප්‍රජාව මේ පිලිබඳව ඉතා අවධානයෙන් කටයුතු කරන්න
	මෙම මට්ටමේ අනතුරු ඇඟවීමක් නොමැත.

මුහුදේ ස්වභාවය : නිසල (0-5) පැ.කි.මී., සුමට (5-15) පැ.කි.මී., සාමාන්‍ය ස්වභාවයෙන් යුතු (16-28) පැ.කි.මී., මද රළු (29-37) පැ.කි.මී., තරමක් රළු (38-46) පැ.කි.මී., රළු (47-55) පැ.කි.මී., ඉතා රළු (56-74) පැ.කි.මී., දළ රළු (75-102) පැ.කි.මී., ඉතා දළ රළු 103 පැ.කි.මී. ට වැඩි.