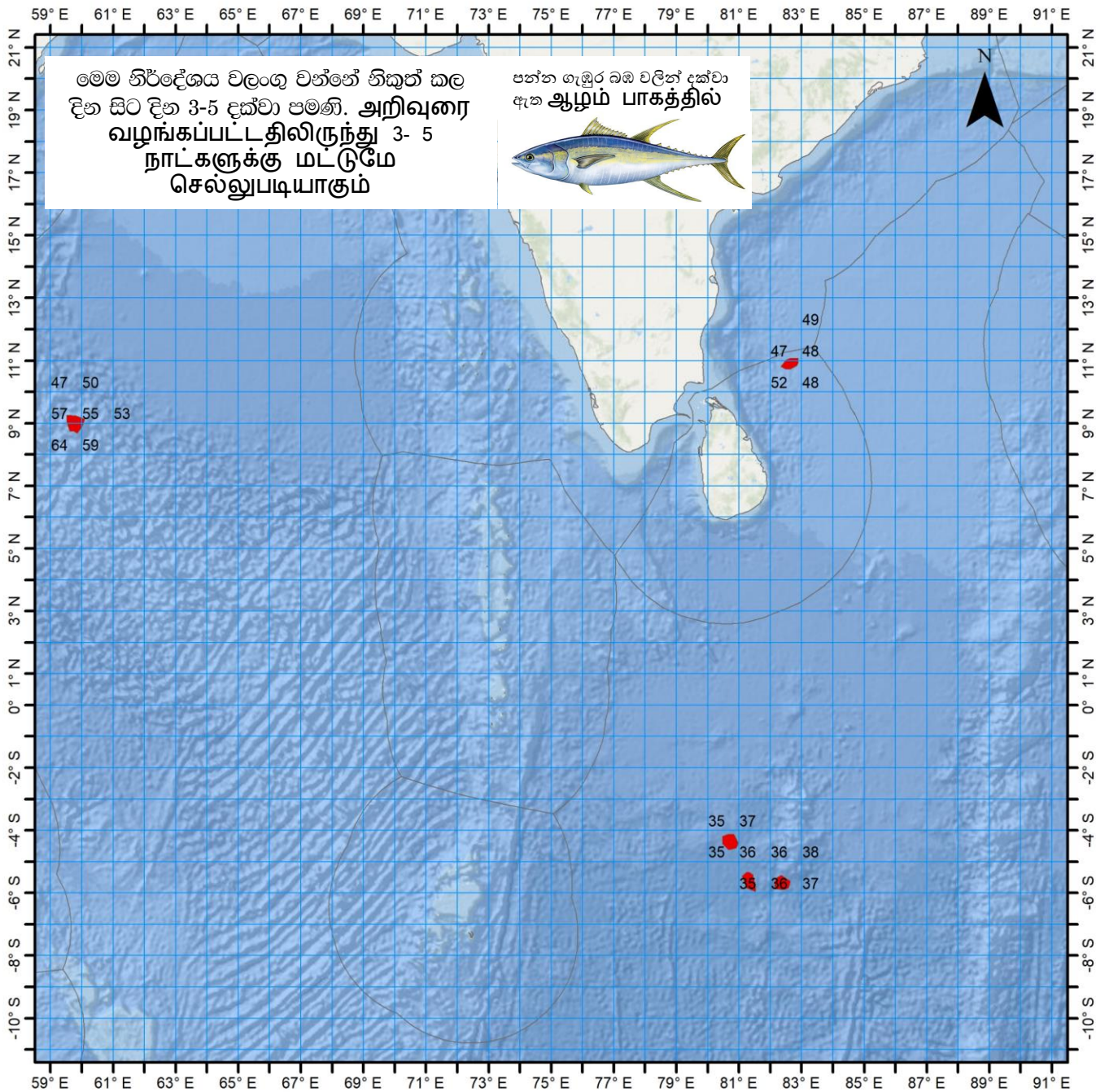




லந்திகா டீன் மக ப஢ை஢ி லு
புனா ஢ன்஑ா஑ வி஢ி புரூ஢்கநந ஑ீலால
ஆழ் க஢ல் ஢ீன்பி஢ித் தளங்களுக்கான ஑திர்வு கூறல்



஑ானிக ஑ல஑ ஑஢ி஑ன் ஑ரூ஑ீ஑஑ ஑ா ஑ஃலர்஢ந நியூ஑ீநா஑நநா஑
க஢ல்஑ார் க஢ல் அறிவியல் தே஑ிய நிறுவனம் தே஑ிய நீர்வள
ஆராய்஑஑ி அபிவிருத்தி ஢ுகாமை



வெட்டின யாது டுது மஐன் டுலகை
 ப்ரடீன டீலீவெ ப்ரடீகல்பய
 ஆழ் கடல் மீன்பிடித்
 தளங்களுக்கான எதிர்பு கூறல்

திகுன் கல டீனய பிர்சுரிக்கப்பட்ட திகதி :
2022-06-01

டீலாடா நெட்டாங்கு		டீலாடா அகலாங்கு			டுஐர் ஆழம்	
டீலகை	மீன்து கலை	டீலகை	மீன்து கலை	லை	பாகம்	
82	38	E	10	54	N	48
59	46	E	9	0	N	55
80	42	E	-4	21	S	37
82	22	E	-5	41	S	36
81	19	E	-5	37	S	35

☎ 0112 520193

📞 WhatsApp 070 272 3990

බහු දින යාත්‍රා සඳහා කාලගුණ අනාවැකිය
උතුරු අක්ෂාංශ 20 ත් දකුණු අක්ෂාංශ 10 ත් සහ නැගෙනහිර දේශාංශ 60 ත් 100 ත් අතර මුහුදු ප්‍රදේශය සඳහා
(2022 ජූනි මස 01 දින පෙ.ව. 07.00 ට, ඉදිරි පැය 24 සඳහා නිකුත් කරන ලදී.)

දිවයින වටා වන මුහුදු ප්‍රදේශ

පුත්තලම සිට කොළඹ සහ ගාල්ල හරහා හම්බන්තොට දක්වා වෙරළට ඔබ්බෙන් වන මුහුදු ප්‍රදේශවල විටින් විට වැසි හෝ ගිගුරුම් සහිත වැසි ඇතිවේ.

දිවයින වටා වන මුහුදු ප්‍රදේශවල සුළං නිරිත දෙසින් හමා එයි. සුළගේ වේගය පැ.කි.මී. (30-45) පමණ වේ. කන්කසන්තුරය සිට පුත්තලම, කොළඹ, ගාල්ල සහ හම්බන්තොට හරහා පොකුණිල් දක්වා වෙරළට ඔබ්බෙන් වන මුහුදු ප්‍රදේශවල සුළගේ වේගය පැ.කි.මී. (50-60) පමණ වන අතර. ත්‍රිකුණාමලය සිට කන්කසන්තුරය දක්වා වෙරළට ඔබ්බෙන් වන මුහුදු ප්‍රදේශවල සුළගේ වේගය විටින් විට පැ.කි.මී. (50-55) දක්වා වැඩි විය හැක.

ගාල්ල සිට මාතර සහ හම්බන්තොට හරහා පොකුණිල් දක්වා වෙරළට ඔබ්බෙන් වන මුහුදු ප්‍රදේශ විටින් විට රළු සිට ඉතා රළු දක්වා වේ. කන්කසන්තුරය සිට පුත්තලම සහ කොළඹ හරහා ගාල්ල දක්වා වෙරළට ඔබ්බෙන් වන මුහුදු ප්‍රදේශ විටින් විට රළු වේ. සෙසු මුහුදු ප්‍රදේශ විටින් විට තරමක් රළු විය හැක.

ධීවර සහ නාවික ප්‍රජාව මේ පිළිබඳව අවධානයෙන් කටයුතු කරනමෙන් කාරුණිකව ඉල්ලා සිටිනු ලැබේ.

ගිගුරුම් සහිත වැසි ඇති වන විට තද සුළං සමඟ එම මුහුදු ප්‍රදේශ තාවකාලිකව ඉතා රළු විය හැක.

බෙංගාල බොක්ක මුහුදු ප්‍රදේශය

කාලගුණික තත්ත්වය:

- 04N-10N, 85E-95E : බොහෝ ස්ථාන වල වැසි හෝ ගිගුරුම් සහිත වැසි.
- 12N-20N, 85E-95E : තැනින් තැන වැසි හෝ ගිගුරුම් සහිත වැසි.
- සෙසු මුහුදු ප්‍රදේශ : ස්ථාන ස්වල්පයක වැසි හෝ ගිගුරුම් සහිත වැසි.

සුළං තත්ත්වය:

- 04N-10N, 80E-95E : නිරිත දෙසින් / පැ.කි.මී. (40-50), විටින් විට පැ.කි.මී. (60-70) දක්වා.
- 00-04N, 80E-95E : නිරිත දෙසින් / පැ.කි.මී. (30-40), විටින් විට පැ.කි.මී. 50 දක්වා.
- 10N-20N, 80E-100E : නිරිත සිට බස්නාහිර දක්වා දිශාවලින් / පැ.කි.මී. (20-40).
- සෙසු මුහුදු ප්‍රදේශ : නිරිත දෙසින් හෝ නිශ්චිත දිශාවකින් තොරව / පැ.කි.මී. (10-20).

මුහුදේ ස්වභාවය:

- 04N-10N, 80E-95E : රළු, විටින් විට ඉතා රළු.
- 00-04N, 80E-95E : මද වශයෙන් රළු, විටින් විට තරමක් රළු.
- සෙසු මුහුදු ප්‍රදේශ : සාමාන්‍ය ස්වභාවයේ සිට මද වශයෙන් රළු දක්වා.

අරාබි මුහුද :

කාලගුණික තත්ත්වය:

- 05N-15N, 65E-80E : බොහෝ ස්ථාන වල වැසි හෝ ගිගුරුම් සහිත වැසි.
- 00-05N, 70E-80E : ස්ථාන ස්වල්පයක වැසි හෝ ගිගුරුම් සහිත වැසි.
- සෙසු මුහුදු ප්‍රදේශ : ප්‍රධාන වශයෙන් වැසි රහිත.

සුළං තත්ත්වය:

- 05N-10N, 70E-80E : වයඹ සිට බස්නාහිර දක්වා දිශාවලින් / පැ.කි.මී. (40-50), විටින් විට පැ.කි.මී. 60 දක්වා.
- 00-05N, 60E-80E : නිරිත සිට වයඹ දක්වා දිශාවලින් / පැ.කි.මී. (30-40), විටින් විට පැ.කි.මී. 50 දක්වා.
- 10N-20N, 60E-75E : වයඹ දෙසින් / පැ.කි.මී. (20-30).
- සෙසු මුහුදු ප්‍රදේශ : වයඹ සිට බස්නාහිර දක්වා දිශාවලින් / පැ.කි.මී. (10-20).

මුහුදේ ස්වභාවය:

- 05N-10N, 70E-80E : තරමක් රළු, විටින් විට රළු.
- 00-05N, 60E-80E : මද වශයෙන් රළු, විටින් විට තරමක් රළු.
- සෙසු මුහුදු ප්‍රදේශ : සාමාන්‍ය ස්වභාවයේ සිට මද වශයෙන් රළු දක්වා.

දකුණු ඉන්දියානු සාගරය

කාලගුණික තත්ත්වය:

- 00-10S, 85E-100E : තැනින් තැන වැසි හෝ ගිගුරුම් සහිත වැසි.
- සෙසු මුහුදු ප්‍රදේශ : ස්ථාන ස්වල්පයක වැසි හෝ ගිගුරුම් සහිත වැසි.

සුළං තත්ත්වය:

- 05S-10S, 60E-80E : ගිණිකොන දෙසින් / පැ.කි.මී. (20-40).
- 00-10S, 80E-90E : ගිණිකොන සිට නිරිත දක්වා දිශාවලින් / පැ.කි.මී. (20-30).
- සෙසු මුහුදු ප්‍රදේශ : ගිණිකොන දෙසින් හෝ නිශ්චිත දිශාවකින් තොරව / පැ.කි.මී. (10-20).

මුහුදේ ස්වභාවය:

- 05S-10S, 60E-80E : මද වශයෙන් රළු.
- සෙසු මුහුදු ප්‍රදේශ : සාමාන්‍ය ස්වභාවයේ සිට මද වශයෙන් රළු දක්වා.

****සටහන:** ඉදිරි දින කිහිපයේදී ඉහත සඳහන් (බෙංගාල බොක්ක මුහුදු ප්‍රදේශය සහ අරාබි මුහුද) මුහුදු ප්‍රදේශවල රළු උස මීටර් (2.0-3.0) දක්වා වැඩි විය හැක.

****ගිගුරුම් සහිත වැසි ඇති වන විට තද සුළං සමඟ එම මුහුදු ප්‍රදේශ තාවකාලිකව ඉතා රළු විය හැක.**


 කාලගුණ විද්‍යාඥ
 කාලගුණ විද්‍යා දෙපාර්තමේන්තුව.