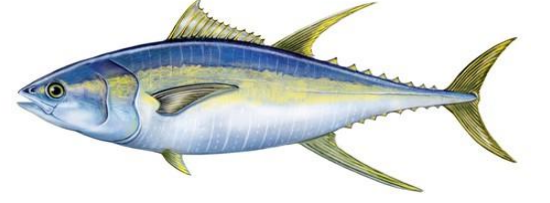


ಲಿನ್‌ಡ್ರಿಕಾ ಢನೇನ ಢನ ಪಢನಾಢಿ ಲ್ಲ

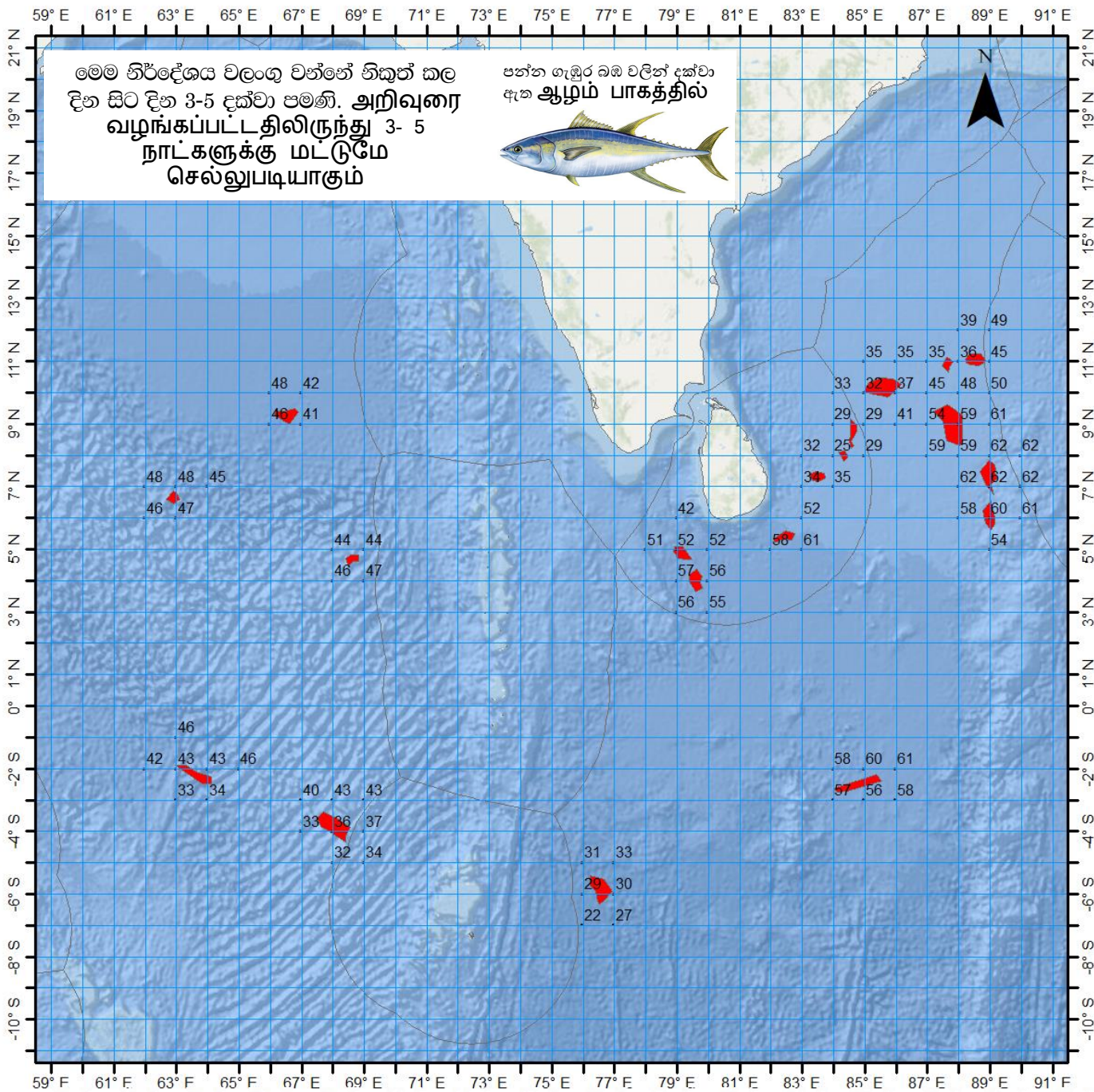
ಫ್ಲಿಢಾ ಢನೇನಾಢಿ ಲಿಢಿ ಪ್ಲೂರೂಕನನ ಷೆಲಾಲಿ

ಆಢ್ಲ ಕಢಲ್ ಢೇನೇನಿಢಿಢಿತ್ ತಲಾಢ್ಕೂಕಕಾಢ ಂತೀರಲ ಕೂಢಲ್



ಛಾನಿಕ ಛಲಛ ಷಢಿಛನೇ ಛರೂಷೇಛಣ ಡಾ ಷಂಲರಢನ ತೀಯೇಛೆತಾಢನತಾಢ

ಕಢಲ್ಛಾರ್ ಕಢಲ್ ಅಢಿಲಿಲಿಲ್ ತೇಛಿಲಿ ಢಿಢುಲನಢ್ ತೇಛಿಲಿ ಢೀರಲಂ  
ಆರಾಢ್ಛಛಿ ಅಲಿಲಿಢುತ್ಢಿ ಢುಕಾಢೆ



இலங்கை மீன்வள அமைச்சு  
 மீன்வள அமைச்சு  
 ஆழம் கடல் மீன்பிடித்  
 தளங்களுக்கான எதிர்வு கூறல்

மீன்வள அமைச்சு பிரசுரிக்கப்பட்ட திகதி :

2022-07-01

சந்திரன் பாகம்	மீன் வகை	சந்திரன் பாகம்	மீன் வகை	மீன் பாகம்		
88	32	E	11	3	N	45
85	34	E	10	10	N	37
87	38	E	10	54	N	36
66	32	E	9	16	N	41
87	46	E	8	59	N	59
84	36	E	8	43	N	29
88	58	E	7	22	N	62
83	30	E	7	19	N	35
84	20	E	7	59	N	25
62	54	E	6	38	N	48
88	59	E	6	3	N	60
82	26	E	5	24	N	58
68	37	E	4	41	N	44
79	8	E	4	51	N	52
79	36	E	4	0	N	56
76	33	E	-5	49	S	30
68	2	E	-3	50	S	36
63	37	E	-2	11	S	43
84	48	E	-2	29	S	60



0112 520193



WhatsApp 070 272 3990

බහු දින යාත්‍රා සඳහා කාලගුණ අනාවැකිය  
උතුරු අක්ෂාංශ 20 ත් දකුණු අක්ෂාංශ 10 ත් සහ නැගෙනහිර දේශාංශ 60 ත් 100 ත් අතර මුහුදු ප්‍රදේශය සඳහා  
(2022 ජූලි මස 01 දින පෙ.ව. 07.00 ට, ඉදිරි පැය 24 සඳහා නිකුත් කරන ලදී.)

**දිවයින වටා වන මුහුදු ප්‍රදේශ**

**\*\* ඉදිරි දින කිහිපයේදීත් දිවයිනට බස්නාහිර සහ දකුණු මුහුදු ප්‍රදේශවල විටින් විට හමන තද සුළං බලාපොරොත්තු විය හැක.**

**වැසි තත්ත්වය:**

පුත්තලම සිට කොළඹ සහ ගාල්ල හරහා හම්බන්තොට දක්වා වෙරළට ඔබ්බෙන් වන මුහුදු ප්‍රදේශවල විටින් විට වැසි හෝ ගිගුරුම් සහිත වැසි ඇතිවේ.

**සුළඟ:**

දිවයින වටා වන මුහුදු ප්‍රදේශවල සුළං බස්නාහිර සිට නිරිත දක්වා දිශාවලින් හමා එයි. සුළගේ වේගය පැ.කි.මී. (30-40) පමණ වේ. කොළඹ සිට ගාල්ල හරහා හම්බන්තොට දක්වා වෙරළට ඔබ්බෙන් වන මුහුදු ප්‍රදේශවල සුළගේ වේගය විටින් විට පැ.කි.මී. (60-70) දක්වා වැඩි විය හැක. පුත්තලම සිට කොළඹ දක්වා සහ හම්බන්තොට සිට පොතුච්ඡේ දක්වා වෙරළට ඔබ්බෙන් වන මුහුදු ප්‍රදේශවල සුළගේ වේගය විටින් විට පැ.කි.මී. (50-60) දක්වා වැඩි විය හැක.

**මුහුදේ ස්වභාවය:**

කොළඹ සිට ගාල්ල හරහා හම්බන්තොට දක්වා වෙරළට ඔබ්බෙන් වන මුහුදු ප්‍රදේශ ඉතා රළු වන අතර පුත්තලම සිට කොළඹ දක්වා සහ හම්බන්තොට සිට පොතුච්ඡේ දක්වා වෙරළට ඔබ්බෙන් වන මුහුදු ප්‍රදේශ රළු වේ. දිවයින වටා වන සෙසු මුහුදු ප්‍රදේශ මද වශයෙන් රළු වේ.

පුත්තලම සිට කොළඹ ගාල්ල සහ හම්බන්තොට හරහා පොතුච්ඡේ දක්වා වෙරළට ඔබ්බෙන් වන මුහුදු ප්‍රදේශවල මුහුදු රළ උස (මීටර්. 2.5-3.0 ක් පමණ) ඉහළ යාමේ හැකියාවක් ද පවතී.

එබැවින් කොළඹ සිට ගාල්ල හරහා හම්බන්තොට දක්වා වෙරළට ඔබ්බෙන් වන මුහුදු ප්‍රදේශවල ඉදිරි පැය 24 ක කාලය තුළ ධීවර සහ නාවික කටයුතුවල නොයෙදෙන ලෙස දැනුම් දෙනු ලැබේ.

**බෙංගාල බොක්ක මුහුදු ප්‍රදේශය**

**කාලගුණික තත්ත්වය:**

- 00-05N, 80E-90E : බොහෝ ස්ථාන වල වැසි හෝ ගිගුරුම් සහිත වැසි.
- 00-20N, 90E-100E : බොහෝ ස්ථාන වල වැසි හෝ ගිගුරුම් සහිත වැසි.
- 10N-20N, 80E-90E : තැනින් තැන වැසි හෝ ගිගුරුම් සහිත වැසි.
- සෙසු මුහුදු ප්‍රදේශ : ස්ථාන ස්වල්පයක වැසි හෝ ගිගුරුම් සහිත වැසි.

**සුළං තත්ත්වය:**

- 00-10N, 80E-90E : බස්නාහිර සිට නිරිත දක්වා දිශාවලින් / පැ.කි.මී. (30-40), විටින් විට පැ.කි.මී. (55-65) දක්වා.
- 05N-13N, 90E-100E : නිරිත දෙසින් / පැ.කි.මී. (30-40), විටින් විට පැ.කි.මී. (50-60) දක්වා.
- 10N-18N, 80E-88E : නිරිත දෙසින් / පැ.කි.මී. (30-40), විටින් විට පැ.කි.මී. (50-60) දක්වා.
- සෙසු මුහුදු ප්‍රදේශ : නිරිත සිට දකුණ දක්වා දිශාවලින් / පැ.කි.මී. (20-40) , විටින් විට පැ.කි.මී. 50 දක්වා.

**මුහුදේ ස්වභාවය:**

- 00-10N, 80E-90E : රළු, විටින් විට ඉතා රළු.
- 05N-13N, 90E-100E : තරමක් රළු, විටින් විට රළු.
- 10N-18N, 80E-88E : තරමක් රළු, විටින් විට රළු.
- සෙසු මුහුදු ප්‍රදේශ : මද වශයෙන් රළු, විටින් විට තරමක් රළු.

**අරාබි මුහුද :**

**කාලගුණික තත්ත්වය:**

- 00-05N, 60E-80E : බොහෝ ස්ථාන වල වැසි හෝ ගිගුරුම් සහිත වැසි.
- 05N-10N, 60E-75E : තැනින් තැන වැසි හෝ ගිගුරුම් සහිත වැසි.
- සෙසු මුහුදු ප්‍රදේශ : ස්ථාන ස්වල්පයක වැසි හෝ ගිගුරුම් සහිත වැසි.

**සුළං තත්ත්වය:**

- 10N-20N, 60E-70E : නිරිත දෙසින්/ පැ.කි.මී. (45-55), විටින් විට පැ.කි.මී. (65-75) දක්වා.
- 03N-20N, 70E-80E : බස්නාහිර සිට වයඹ දක්වා දිශාවලින් / පැ.කි.මී. (35-45), විටින් විට පැ.කි.මී. (55-65) දක්වා.
- සෙසු මුහුදු ප්‍රදේශ : නිරිත සිට බස්නාහිර දක්වා දිශාවලින් / පැ.කි.මී. (20-40).

**මුහුදේ ස්වභාවය:**

- 10N-20N, 60E-70E : ඉතා රළු, විටින් විට දළ රළු.
- 03N-20N, 70E-80E : රළු, විටින් විට ඉතා රළු.
- සෙසු මුහුදු ප්‍රදේශ : මද වශයෙන් රළු.

**දකුණු ඉන්දියානු සාගරය**

**කාලගුණික තත්ත්වය:**

- 00-03S, 60E-95E : බොහෝ ස්ථාන වල වැසි හෝ ගිගුරුම් සහිත වැසි.
- 05S-10S, 70E-100E : තැනින් තැන වැසි හෝ ගිගුරුම් සහිත වැසි.
- සෙසු මුහුදු ප්‍රදේශ : ස්ථාන ස්වල්පයක වැසි හෝ ගිගුරුම් සහිත වැසි.

**සුළං තත්ත්වය:**

- 00-10S, 60E-75E : ගිණිකොන දෙසින් / පැ.කි.මී. (30-40), විටින් විට පැ.කි.මී. (50-60) දක්වා.
- 00-10S, 75E-85E : දක්ෂිණාවර්තව / පැ.කි.මී. (20-40), විටින් විට පැ.කි.මී. 50 දක්වා.
- සෙසු මුහුදු ප්‍රදේශ : ගිණිකොන සිට දකුණ දක්වා දිශාවලින් / පැ.කි.මී. (20-40).

**මුහුදේ ස්වභාවය:**

- 00-10S, 60E-75E : තරමක් රළු, විටින් විට රළු.
- 00-10S, 75E-85E : මද වශයෙන් රළු, විටින් විට තරමක් රළු.
- සෙසු මුහුදු ප්‍රදේශ : සාමාන්‍ය ස්වභාවයේ සිට මද වශයෙන් රළු දක්වා.

**\*\*ගිගුරුම් සහිත වැසි ඇති වන විට තද සුළං සමඟ එම මුහුදු ප්‍රදේශ තාවකාලිකව ඉතා රළු විය හැක.**

*APMPODING*  
කාලගුණ විද්‍යාඥ  
කාලගුණ විද්‍යා දෙපාර්තමේන්තුව.