

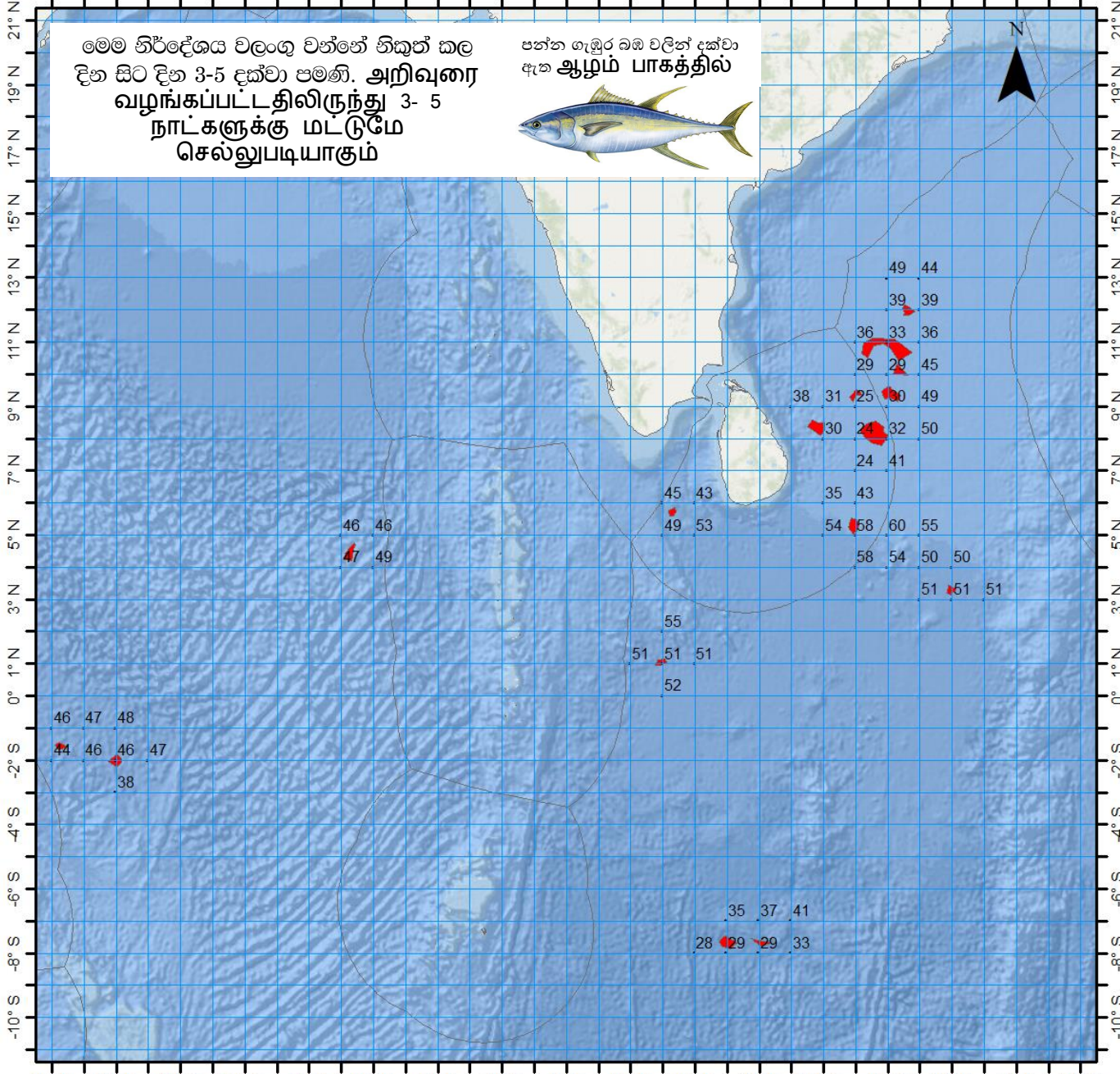
லந்தீகா டீன் மக ப஢தூ பூ  
பூதா மதீசுயச விதீ பூரூகதத சேலாவ  
ஆழ் கடல் மீன்பிடித் தளங்களுக்கான எதிர்பு கூறல்

---



சூதிக சலச சமீசந் சரூசேசன லா சஃலரீதன தியூசீதாயததய  
கடல்சார் கடல் அறிவியல் தேசிய நிறுவனம் தேசிய நீர்வள  
ஆராய்ச்சி அபிவிருத்தி முகாமை

59° E 61° E 63° E 65° E 67° E 69° E 71° E 73° E 75° E 77° E 79° E 81° E 83° E 85° E 87° E 89° E 91° E



மேல கிப்டீஸை வலுவு வன்னை விவான் கல  
 சீன சீடு சீன 3-5 டன்லா பமலி. அறிவுரை  
 வழங்கப்பட்டதிலிருந்து 3- 5  
 நாட்களுக்கு மட்டுமே  
 செல்லுபடியாகும்

பன்னு கலுர வல வலின் டுன்லா  
 ஈன ஆழம் பாகத்தில்



வலுதீன யாது ஈடலா மலுன் கலவசன  
 சூடீஸ சீலீவடி சூரேக்கபநய  
 ஆழம் கடல் மீன்பிடித்  
 தளங்களுக்கான எதிர்பு கூறல்

நிகுன்கல டீனய பிரசுரிக்கப்பட்ட திகதி :  
**2022-07-08**

ஈஸக பாகை	மீநிந்நு கலை	ஈஸக பாகை	மீநிந்நு கலை	வல பாகம்
85	37 E	11	58 N	39
84	57 E	10	50 N	33
85	21 E	10	6 N	29
83	59 E	9	21 N	25
85	5 E	9	22 N	30
82	48 E	8	21 N	30
84	35 E	8	9 N	32
80	35 E	6	36 N	-
83	56 E	5	17 N	58
78	18 E	5	42 N	45
68	16 E	4	25 N	47
77	56 E	1	2 N	51
81	5 E	-7	41 N	29
80	1 E	-7	40 S	29
60	59 E	-2	1 S	46
59	16 E	-1	34 S	44

බහු දින යාත්‍රා සඳහා කාලගුණ අනාවැකිය  
උතුරු අක්ෂාංශ 20 ත් දකුණු අක්ෂාංශ 10 ත් සහ නැගෙනහිර දේශාංශ 60 ත් 100 ත් අතර මුහුදු ප්‍රදේශය සඳහා  
(2022 ජූලි මස 08 දින පෙ.ව. 07.00 ට, ඉදිරි පැය 24 සඳහා නිකුත් කරන ලදී.)

**දිවයින වටා වන මුහුදු ප්‍රදේශ**

**වැසි තත්ත්වය:**

පුත්තලම සිට කොළඹ සහ ගාල්ල හරහා මාතර දක්වා වෙරළට ඔබ්බෙන් වන මුහුදු ප්‍රදේශවල වැසි ස්වල්පයක් වැසි ඇතිවේ.

**සුළඟ:**

දිවයින වටා වන මුහුදු ප්‍රදේශවල සුළං බස්නාහිර සිට නිරිත දක්වා දිශාවලින් හමා එයි. සුළගේ වේගය පැ.කි.මී. (20-35) පමණ වේ. පුත්තලම සිට කොළඹ, ගාල්ල සහ හම්බන්තොට හරහා පොතුවිල් දක්වා වෙරළට ඔබ්බෙන් වන මුහුදු ප්‍රදේශවල සුළගේ වේගය විටින් විට පැ.කි.මී. (45-55) දක්වා වැඩි විය හැක.

**මුහුදේ ස්වභාවය:**

පුත්තලම සිට කොළඹ, ගාල්ල සහ හම්බන්තොට හරහා පොතුවිල් දක්වා වෙරළට ඔබ්බෙන් වන මුහුදු ප්‍රදේශ විටින් විට රළු වේ. දිවයින වටා වන සෙසු මුහුදු ප්‍රදේශ මද වශයෙන් රළු වේ.

පුත්තලම සිට කොළඹ, ගාල්ල සහ හම්බන්තොට හරහා පොතුවිල් දක්වා වෙරළට ඔබ්බෙන් වන මුහුදු ප්‍රදේශවල මුහුදු රළ උස (මීටර්. 2.0 – 2.5 ක් පමණ) ඉහළ යාමේ හැකියාවක් ද පවතී.

එබැවින් එම මුහුදු ප්‍රදේශවල ධීවර සහ නාවික කටයුතුවල යෙදන ධීවර සහ නාවික ප්‍රජාව මේ පිළිබඳව අවධානයෙන් කටයුතු කරනමෙන් කාරුණිකව ඉල්ලා සිටිනු ලැබේ.

**බෙංගාල බොක්ක මුහුදු ප්‍රදේශය**

**කාලගුණික තත්ත්වය:**

- 10N-17N, 80E-100E : බොහෝ ස්ථාන වල වැසි හෝ ගිගුරුම් සහිත වැසි.
- 05N-10N, 80E-100E : තැනින් තැන වැසි හෝ ගිගුරුම් සහිත වැසි.
- සෙසු මුහුදු ප්‍රදේශ : ස්ථාන ස්වල්පයක වැසි හෝ ගිගුරුම් සහිත වැසි.

**සුළං තත්ත්වය:**

- 02N-10N, 80E-100E : නිරිත දෙසින් / පැ.කි.මී. (35-45), විටින් විට පැ.කි.මී. (50-60) දක්වා.
- 10N-20N, 80E-90E : බස්නාහිර සිට නිරිත දක්වා දිශාවලින් / පැ.කි.මී. (40-50), විටින් විට පැ.කි.මී.60 දක්වා.
- සෙසු මුහුදු ප්‍රදේශ : නිරිත දෙසින් / පැ.කි.මී. (15-35).

**මුහුදේ ස්වභාවය:**

- 02N-10N, 80E-100E : රළු, විටින් විට ඉතා රළු.
- 10N-20N, 80E-90E : තරමක් රළු, විටින් විට රළු.
- සෙසු මුහුදු ප්‍රදේශ : මද වශයෙන් රළු.

**අරාබි මුහුද :**

**කාලගුණික තත්ත්වය:**

- 00-10N, 60E-75E : බොහෝ ස්ථාන වල වැසි හෝ ගිගුරුම් සහිත වැසි.
- 10N-20N, 65E-75E : තැනින් තැන වැසි හෝ ගිගුරුම් සහිත වැසි.
- සෙසු මුහුදු ප්‍රදේශ : ස්ථාන ස්වල්පයක වැසි හෝ ගිගුරුම් සහිත වැසි.

**සුළං තත්ත්වය:**

- 10N-20N, 60E-75E : නිරිත සිට බස්නාහිර දක්වා දිශාවලින් / පැ.කි.මී. (40-50), විටින් විට පැ.කි.මී. (60-70) දක්වා.
- 02N-10N, 60E-73E : නිරිත සිට බස්නාහිර දක්වා දිශාවලින් / පැ.කි.මී. (25-35), විටින් විට පැ.කි.මී. (45-55) දක්වා.
- 02N-10N, 73E-80E : වයඹ සිට බස්නාහිර දක්වා දිශාවලින් / පැ.කි.මී. (30-40), විටින් විට පැ.කි.මී. (50-55) දක්වා.
- සෙසු මුහුදු ප්‍රදේශ : නිරිත සිට වයඹ දක්වා දිශාවලින් / පැ.කි.මී. (20-40).

**මුහුදේ ස්වභාවය:**

- 10N-20N, 60E-75E : රළු සිට ඉතා රළු දක්වා.
- 02N-10N, 60E-73E : තරමක් රළු. විටින් විට රළු.
- 02N-10N, 73E-80E : තරමක් රළු. විටින් විට රළු.
- සෙසු මුහුදු ප්‍රදේශ : මද වශයෙන් රළු සිට තරමක් රළු දක්වා.

**දකුණු ඉන්දියානු සාගරය**

**කාලගුණික තත්ත්වය:**

- 00-05S, 60E-76E : තැනින් තැන වැසි හෝ ගිගුරුම් සහිත වැසි.
- 05S-10S, 80E-100E : ස්ථාන ස්වල්පයක වැසි හෝ ගිගුරුම් සහිත වැසි.
- සෙසු මුහුදු ප්‍රදේශ : ප්‍රධාන වශයෙන් වැසි රහිත.

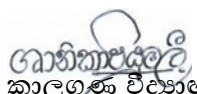
**සුළං තත්ත්වය:**

- 00-10S, 60E-80E : ගිණිකොන දෙසින් / පැ.කි.මී. (30-40), විටින් විට පැ.කි.මී. (55-65) දක්වා.
- 05S-10S, 80E-100E : ගිණිකොන සිට නැගෙනහිර දක්වා දිශාවලින් / පැ.කි.මී. (20-40).
- සෙසු මුහුදු ප්‍රදේශ : නැගෙනහිර සිට ගිණිකොන දක්වා දිශාවලින් / පැ.කි.මී. (20-30).

**මුහුදේ ස්වභාවය:**

- 00-10S, 60E-80E : තරමක් රළු සිට රළු දක්වා.
- 05S-10S, 80E-100E : මද වශයෙන් රළු සිට තරමක් රළු දක්වා.
- සෙසු මුහුදු ප්‍රදේශ : මද වශයෙන් රළු.

**\*\*ගිගුරුම් සහිත වැසි ඇති වන විට තද සුළං සමඟ එම මුහුදු ප්‍රදේශ තාවකාලිකව ඉතා රළු විය හැක.**

  
 කාලගුණ විද්‍යාඥ  
 කාලගුණ විද්‍යා දෙපාර්තමේන්තුව.