



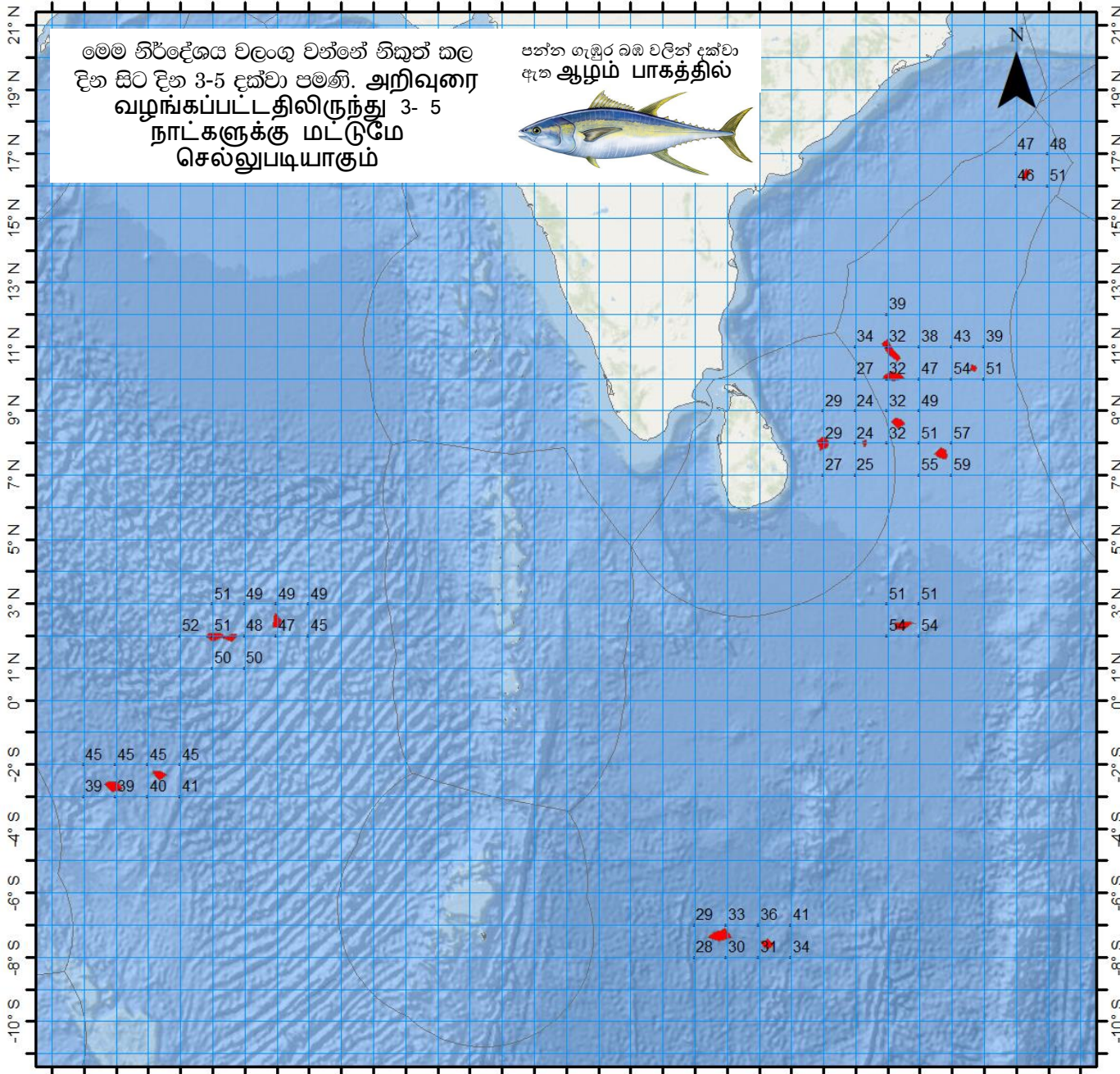
லந்திகா டீன் மக ப஢தூ பூ  
பூதா மந்஑ய஑ லீதீ பூரூ஑கதத ஑ீலாவ  
ஆழ் க஢ல் மீன்பி஢ித் தளங்களு஑்ககான ஑திர்வு கூறல்

---



஑ாதிக ஑ல஑ ஑தீ஑ந் ஑ரூ஑ீ஑஑ ஑ா ஑வ்஑஑த தியூ஑ீதாயதத஑  
க஢ல்஑ார் க஢ல் அறிவியல் தே஑ிய நிறுவனம் தே஑ிய நீர்வள  
ஆராய்஑஑ி அபிவிருத்தி முகாமை

59° E 61° E 63° E 65° E 67° E 69° E 71° E 73° E 75° E 77° E 79° E 81° E 83° E 85° E 87° E 89° E 91° E



வலுடீன டீனா டீனா மலுனீ குலலசன  
 குலுடீன சீலீலு டீனலுலு  
 ஆழம் கடல் மீன்பிடீதீ  
 தளங்களுக்குான டீனிரலு கூறல்

வினுவீகல டீனல பரிகரிக்கப்பட்ட திகதி :

2022-07-11

டீனக பாகல	தினீன கலல	டீனக பாகல	தினீன கலல	லல பாகம்
89	18 E	16	20 N	46
83	41 E	10	11 N	27
85	5 E	10	52 N	32
87	39 E	10	19 N	51
85	19 E	8	37 N	32
82	59 E	7	59 N	29
84	17 E	7	59 N	24
86	40 E	7	39 N	57
65	59 E	2	25 N	47
85	28 E	2	20 N	54
64	15 E	1	57 N	51
79	47 E	-7	19 S	33
81	15 E	-7	36 S	31
62	20 E	-2	19 S	45
60	55 E	-2	41 S	39



0112 520193



WhatsApp 070 272 3990



# කාලගුණ විද්‍යා දෙපාර්තමේන්තුව

வளிமண்டலவியல் திணைக்களம்

Department of Meteorology

TP : 011 2686686

Fax : 011 2691443

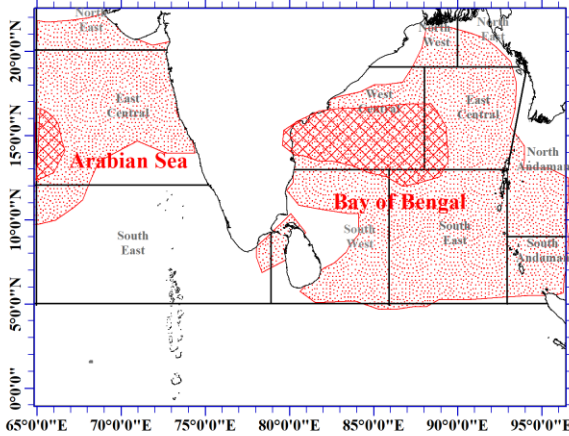
E-mail : metnmc@gmail.com

Web : www.meteo.gov.lk

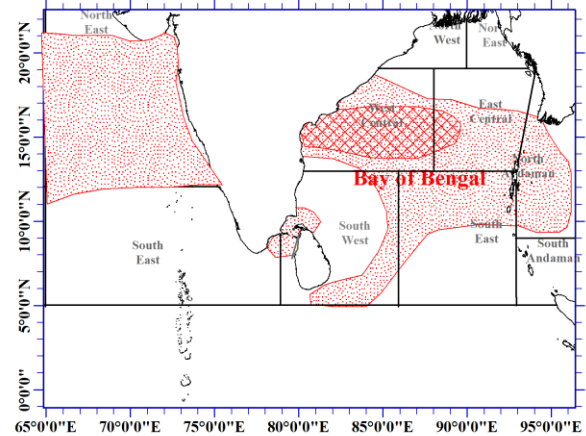
ධීවර ජනතාව සඳහා තද සුළං සහ රළු මුහුදු පිලිබඳව නිවේදනය  
ජාතික කාලගුණ විද්‍යා මධ්‍යස්ථානයේ සමුද්‍රීය කාලගුණ විද්‍යා අංශය විසින්  
2022 ජූලි මස 11 වන දින ප.ව. 03.00 ට නිකුත් කරන ලදී.

බෙංගාල බොක්ක මුහුදු ප්‍රදේශය සහ අරාබි මුහුදු සඳහා  
ඉදිරි දින තුන සඳහා අනාවැකිය

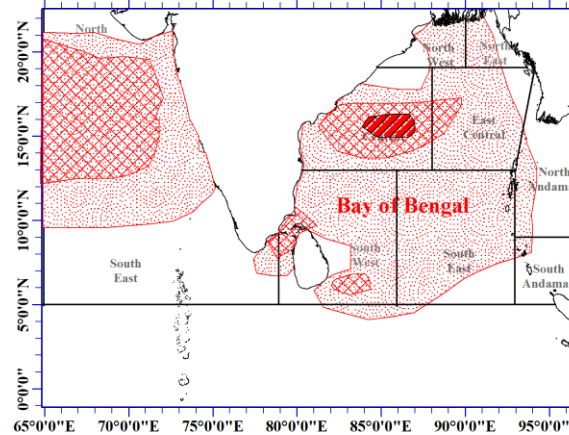
Day 1: 11-07-2022/03.00 p.m. to 12-07-2022/03.00 p.m.






Day 2: 12-07-2022/03.00 p.m. to 13-07-2022/03.00 p.m.

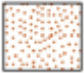




Day 3: 13-07-2022/03.00 p.m. to 14-07-2022/03.00 p.m.



**AREA UNDER FISHERMEN WARNING**

-  40 - 45 Kmph Gusting up to 50 Kmph
-  50 - 60 Kmph Gusting up to 70 Kmph
-  60 - 70 Kmph Gusting up to 80 Kmph

	සුළගේ වේගය පැ.කි.මී. (40-45), විටින් විට පැ.කි.මී. 50 දක්වා. මෙම මුහුදු ප්‍රදේශ විටින් විට තරමක් රළු වේ.
	සුළගේ වේගය පැ.කි.මී. (50-60), විටින් විට පැ.කි.මී. 70 දක්වා. මෙම මුහුදු ප්‍රදේශ විටින් විට ඉතා රළු වේ. නාවික හා ධීවර ප්‍රජාව මේ පිලිබඳව ඉතා අවධානයෙන් කටයුතු කරන්න
	සුළගේ වේගය පැ.කි.මී. (60-70), විටින් විට පැ.කි.මී. 80 දක්වා. මෙම මුහුදු ප්‍රදේශ විටින් විට ඉතා රළු වේ. ධීවර සහ නාවුක කටයුතුවල නොයෙදෙන ලෙස අවවාද කරනු ලැබේ.

මුහුදේ ස්වභාවය : නිසල (0-5) පැ.කි.මී., සුමට (5-15) පැ.කි.මී., සාමාන්‍ය ස්වභාවයෙන් යුතු (16-28) පැ.කි.මී., මද රළු (29-37) පැ.කි.මී., තරමක් රළු (38-46) පැ.කි.මී., රළු (47-55) පැ.කි.මී., ඉතා රළු (56-74) පැ.කි.මී., දළ රළු (75-102) පැ.කි.මී., ඉතා දළ රළු 103 පැ.කි.මී. ට වැඩි.