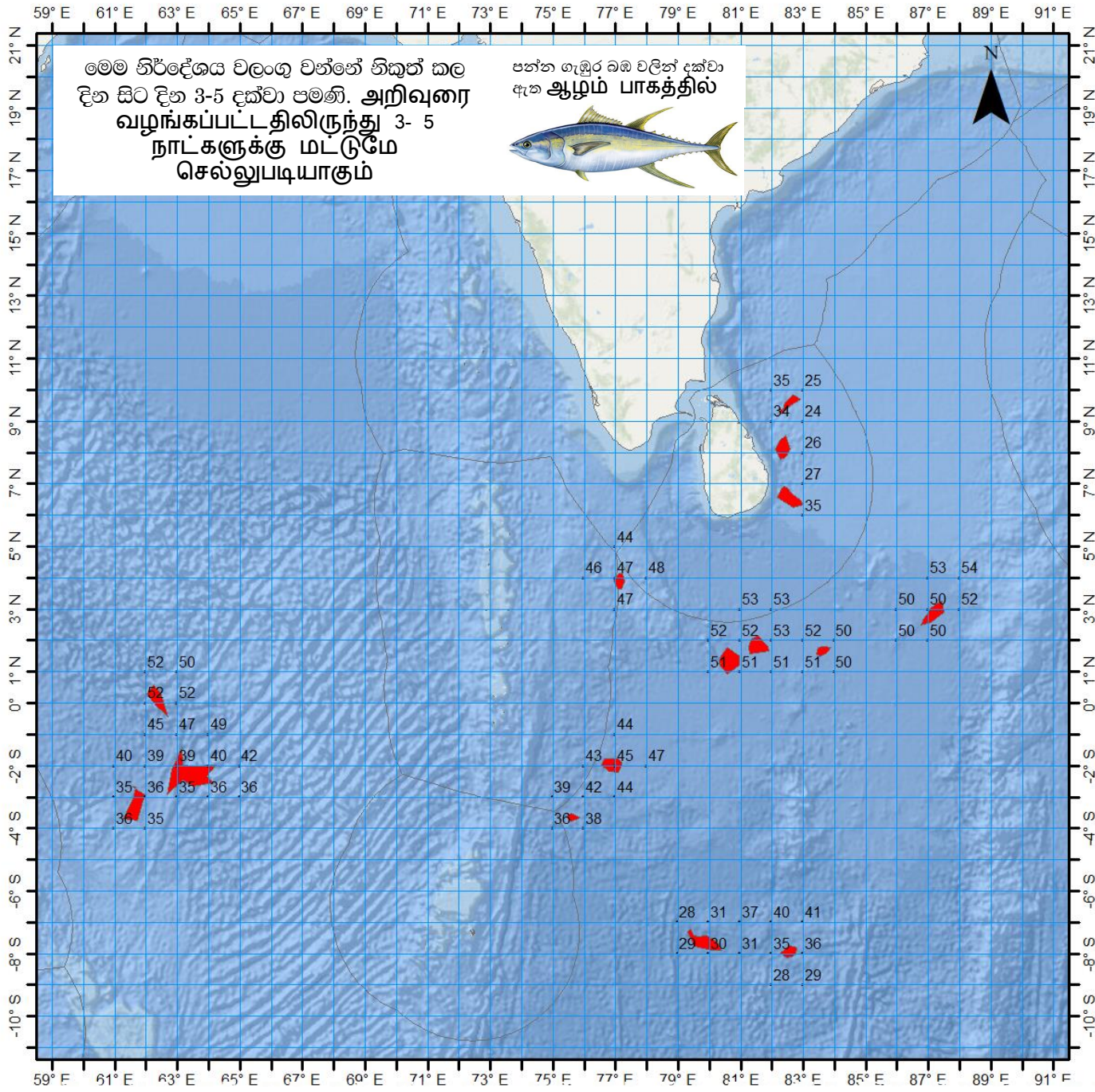




லந்திகா டீன் மக ப஢தூ பூ
பூதா மதீசுயச விதீ பூரூகதத சீலாவ
ஆழ் கடல் மீன்பிடித் தளங்களுக்கான எதிர்பு கூறல்



சூதிக சலச சதீசந் சரூசீசன லா சஃலரீதன தியூசீதாயததய
கடல்சார் கடல் அறிவியல் தேசிய நிறுவனம் தேசிய நீர்வள
ஆராய்ச்சி அபிவிருத்தி முகாமை



வெளிநாட்டு விலக்கு அமைதி வலது வளைவில்
 பிடிக்கப்பட்டன
 ஆழம் கடல் மீன்பிடித்
 தளங்களுக்கான எதிர்வு கூறல்
 திகதி: 2022-07-20

தேய்வ நெட்டாங்கு		அகலாங்கு			விலக்கு பாகம்
அளவு	கிடை	அளவு	கிடை	விலக்கு	பாகம்
82	34 E	9	34 N		25
82	21 E	8	8 N		26
82	33 E	6	33 N		27
77	7 E	3	53 N		47
87	10 E	2	51 N		50
80	38 E	1	20 N		51
81	32 E	1	49 N		53
83	37 E	1	39 N		50
62	21 E	0	7 S		52
79	51 E	-7	38 S		30
82	33 E	-7	56 S		36
61	39 E	-3	19 S		36
75	37 E	-3	39 S		38
63	22 E	-2	16 S		39
76	54 E	-1	58 S		45

බහු දින යාත්‍රා සඳහා කාලගුණ අනාවැකිය
උතුරු අක්ෂාංශ 20 ත් දකුණු අක්ෂාංශ 10 ත් සහ නැගෙනහිර දේශාංශ 60 ත් 100 ත් අතර මුහුදු ප්‍රදේශය සඳහා
(2022 ජූලි මස 20 දින පෙ.ව. 07.00 ට, ඉදිරි පැය 24 සඳහා නිකුත් කරන ලදී.)

දිවයින වටා වන මුහුදු ප්‍රදේශ

වැසි තත්ත්වය:

කොළඹ සිට ගාල්ල හරහා මාතර දක්වා වෙරළට ඔබ්බෙන් වන මුහුදු ප්‍රදේශවල තැනින් තැන වැසි ඇතිවිය හැක.

සුළඟ:

දිවයින වටා වන මුහුදු ප්‍රදේශවල සුළං නිරිත දිශාවෙන් හමා එයි. සුළගේ වේගය පැ.කි.මී. (30-40) පමණ වේ. කළුතර සිට ගාල්ල හරහා මාතර දක්වා වෙරළට ඔබ්බෙන් වන මුහුදු ප්‍රදේශවල සුළගේ වේගය විටින් විට පැ.කි.මී. (50-60) දක්වා වැඩි විය හැක.

මුහුදේ ස්වභාවය:

කළුතර සිට ගාල්ල හරහා මාතර දක්වා වෙරළට ඔබ්බෙන් වන මුහුදු ප්‍රදේශ විටින් විට රළු වේ. දිවයින වටා වන සෙසු මුහුදු ප්‍රදේශ මද වශයෙන් රළු විය හැක.

බෙංගාල බොක්ක මුහුදු ප්‍රදේශය

කාලගුණික තත්ත්වය:

- 00-10N, 80E-100E : තැනින් තැන වැසි හෝ ගිගුරුම් සහිත වැසි.
- 10N-20N, 90E-100E : බොහෝ ස්ථාන වල වැසි හෝ ගිගුරුම් සහිත වැසි.
- 10N-15N, 80E-90E : තැනින් තැන වැසි හෝ ගිගුරුම් සහිත වැසි.
- සෙසු මුහුදු ප්‍රදේශ : ස්ථාන ස්වල්පයක වැසි හෝ ගිගුරුම් සහිත වැසි.

සුළං තත්ත්වය:

- 00-08N, 80E-90E : නිරිත දෙසින් / පැ.කි.මී. (30-40), විටින් විට පැ.කි.මී. 50 දක්වා.
- 00-10N, 90E-100E : නිරිත දෙසින් / පැ.කි.මී. (30-40).
- සෙසු මුහුදු ප්‍රදේශ : නිරිත දෙසින් / පැ.කි.මී. (20-30).

මුහුදේ ස්වභාවය:

- 00-08N, 80E-90E : රළු.
- 00-10N, 90E-100E : තරමක් රළු, විටින් විට රළු.
- සෙසු මුහුදු ප්‍රදේශ : මද වශයෙන් රළු.

අරාබි මුහුද :

කාලගුණික තත්ත්වය:

- 00-07N, 80E-75E : බොහෝ ස්ඵන වල වැසි හෝ ගිගුරුම් සහිත වැසි.
- 00-10N, 75E-80E : තැනින් තැන වැසි හෝ ගිගුරුම් සහිත වැසි.
- සෙසු මුහුදු ප්‍රදේශ : ස්ඵන ස්වල්පයක වැසි හෝ ගිගුරුම් සහිත වැසි.

සුළං තත්ත්වය:

- 06N-20N, 60E-70E : නිරිත සිට බස්නාහිර දක්වා දිශාවලින් / පැ.කි.මී. (40-50), විටින් විට පැ.කි.මී. (60-70) දක්වා.
- 00-10N, 70E-80E : වයඹ සිට බස්නාහිර දක්වා දිශාවලින් / පැ.කි.මී. (30-40), විටින් විට පැ.කි.මී. (50-60) දක්වා.
- සෙසු මුහුදු ප්‍රදේශ : නිරිත සිට වයඹ දක්වා / පැ.කි.මී. (20-30).

මුහුදේ ස්වභාවය:

- 06N-20N, 60E-70E : රළු, විටින් විට ඉතා රළු.
- 00-10N, 70E-80E : තරමක් රළු සිට රළු දක්වා.
- සෙසු මුහුදු ප්‍රදේශ : මඳ වශයෙන් රළු.

දකුණු ඉන්දියානු සාගරය

කාලගුණික තත්ත්වය:

- 00-05S, 60E-100E : තැනින් තැන වැසි හෝ ගිගුරුම් සහිත වැසි.
- සෙසු මුහුදු ප්‍රදේශ : ස්ඵන ස්වල්පයක වැසි හෝ ගිගුරුම් සහිත වැසි.

සුළං තත්ත්වය:

- 04S-10S, 60E-87E : ගිණිකොන දෙසින් / පැ.කි.මී. (40-50), විටින් විට පැ.කි.මී. (60-70) දක්වා.
- 00-04S, 60E-90E : ගිණිකොන දෙසින් / පැ.කි.මී. (20-30)
- සෙසු මුහුදු ප්‍රදේශ : නැගෙනහිර හෝ නිශ්චිත දිශාවකින් තොරව / පැ.කි.මී. (10-30).

මුහුදේ ස්වභාවය:

- 04S-10S, 60E-87E : රළු.
- 00-04S, 60E-90E : තරමක් රළු, විටින් විට රළු.
- සෙසු මුහුදු ප්‍රදේශ : සාමාන්‍ය ස්වභාවයේ සිට මඳ වශයෙන් රළු දක්වා.

****ගිගුරුම් සහිත වැසි ඇති වන විට තද සුළං සමඟ එම මුහුදු ප්‍රදේශ තාවකාලිකව ඉතා රළු විය හැක.**

ACM Poojige
 කාලගුණ විද්‍යාඥ
 කාලගුණ විද්‍යා දෙපාර්තමේන්තුව.



කාලගුණ විද්‍යා දෙපාර්තමේන්තුව

வளிமண்டலவியல் திணைக்களம்

Department of Meteorology

TP : 011 2686686

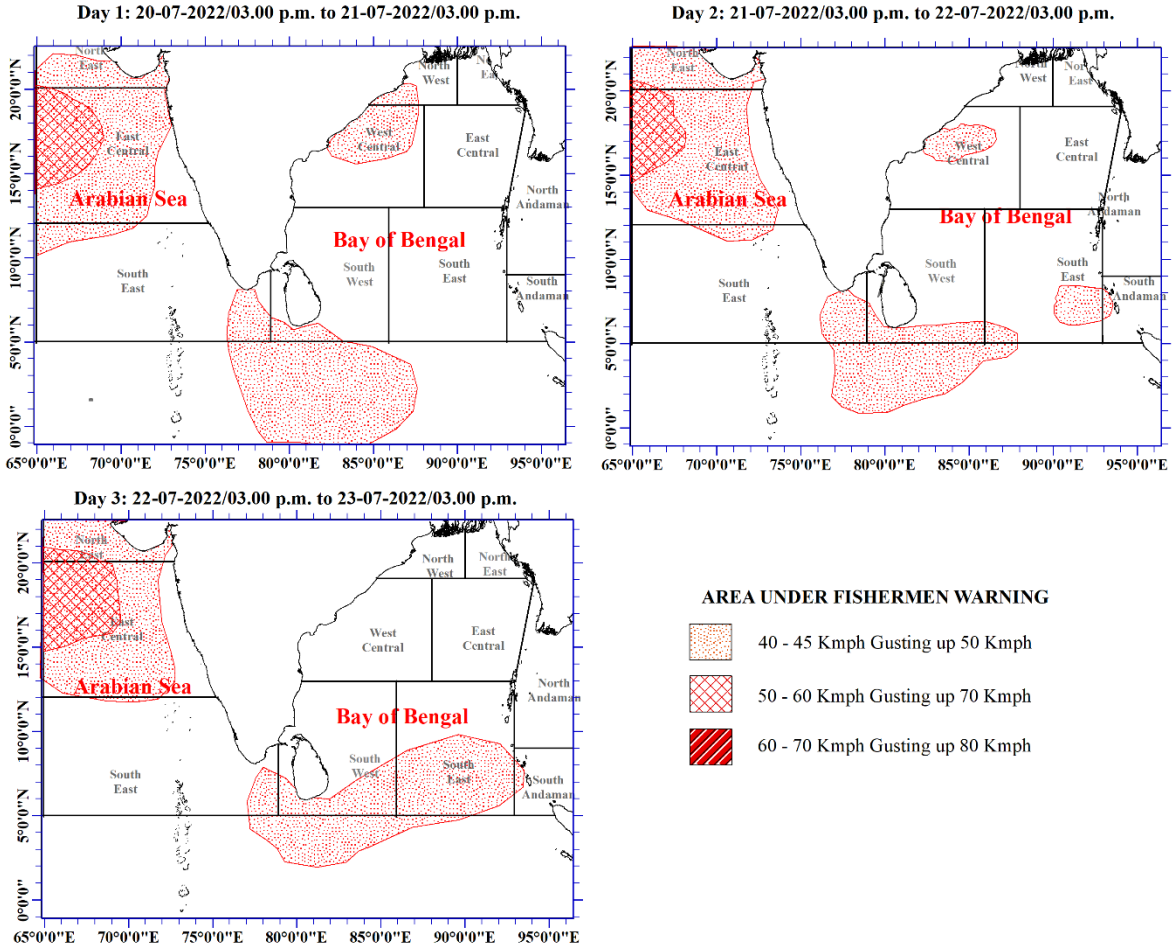
Fax : 011 2691443

E-mail : metnmc@gmail.com

Web : www.meteo.gov.lk

ධීවර ජනතාව සඳහා තද සුළං සහ රළු මුහුදු පිලිබඳව නිවේදනය
ජාතික කාලගුණ විද්‍යා මධ්‍යස්ථානයේ සමුද්‍රීය කාලගුණ විද්‍යා අංශය විසින්
2022 ජූලි මස 20 වන දින ප.ව. 03.00 ට නිකුත් කරන ලදී.

බෙංගාල බොක්ක මුහුදු ප්‍රදේශය සහ අරාබි මුහුදු සඳහා
ඉදිරි දින තුන සඳහා අනාවැකිය



	<p>සුළගේ වේගය පැ.කි.මී. (40-45), විටින් විට පැ.කි.මී. 50 දක්වා. මෙම මුහුදු ප්‍රදේශ විටින් විට තරමක් රළු වේ.</p>
	<p>සුළගේ වේගය පැ.කි.මී. (50-60), විටින් විට පැ.කි.මී. 70 දක්වා. මෙම මුහුදු ප්‍රදේශ විටින් විට ඉතා රළු වේ. නාවික හා ධීවර ප්‍රජාව මේ පිලිබඳව ඉතා අවධානයෙන් කටයුතු කරන්න</p>
	<p>මෙම මට්ටමේ අනතුරු ඇඟවීමක් නොමැත.</p>

මුහුදේ ස්වභාවය : නිසල (0-5) පැ.කි.මී., සුමට (5-15) පැ.කි.මී., සාමාන්‍ය ස්වභාවයෙන් යුතු (16-28) පැ.කි.මී., මද රළු (29-37) පැ.කි.මී., තරමක් රළු (38-46) පැ.කි.මී., රළු (47-55) පැ.කි.මී., ඉතා රළු (56-74) පැ.කි.මී., දළ රළු (75-102) පැ.කි.මී., ඉතා දළ රළු 103 පැ.කි.මී. ට වැඩි.