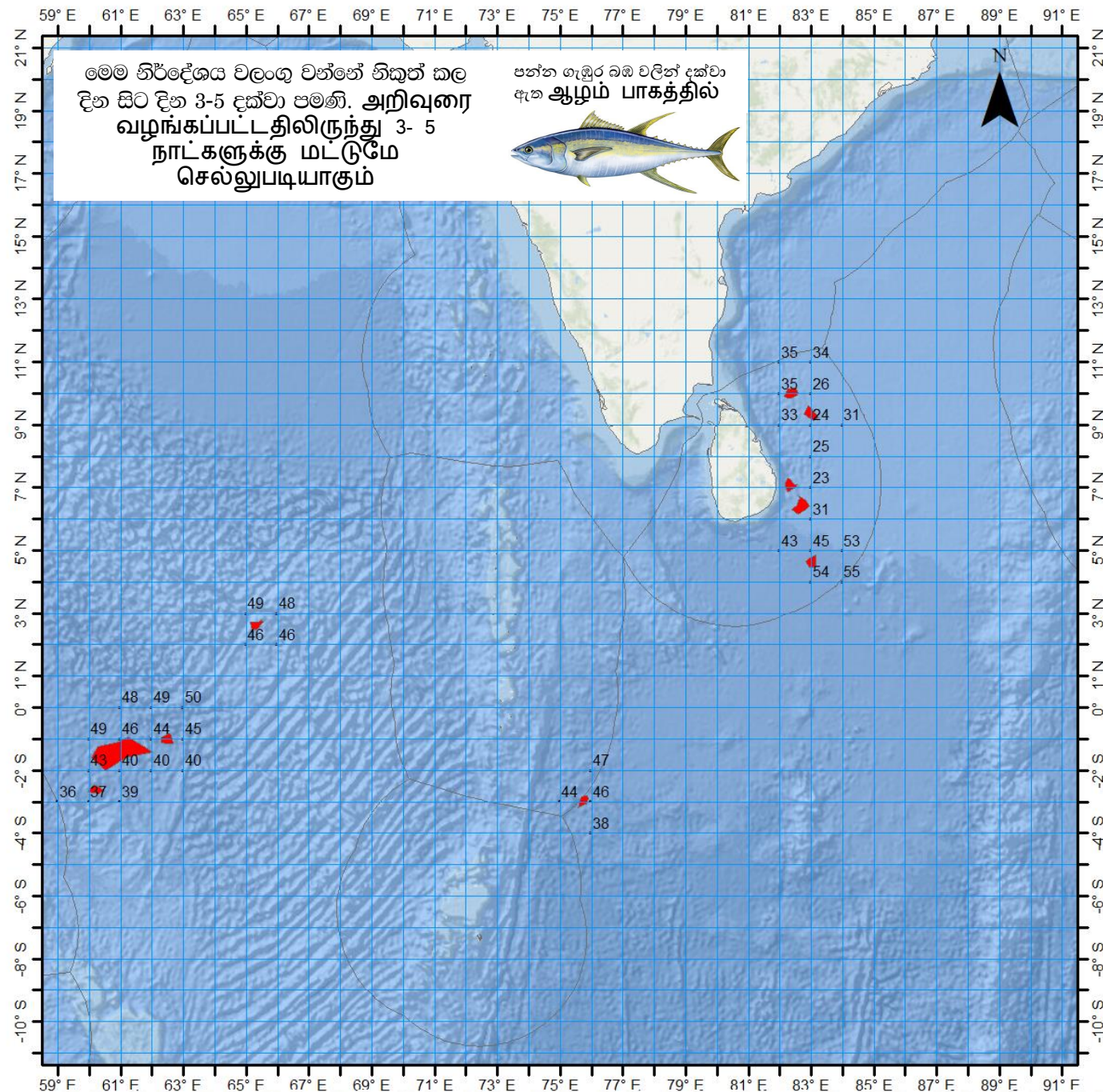


லந்தீகா டீன் மக ப஢தூ பூ
பூதா மதீசுயச விதீ பூரூகதத சீலாவ
ஆழ் கடல் மீன்பிடித் தளங்களுக்கான எதிர்பு கூறல்



சூதிக சலச சதீபந் பரூசீசன னா சஃபரீதன தியூசீதாயததய
கடல்சார் கடல் அறிவியல் தேசிய நிறுவனம் தேசிய நீர்வள
ஆராய்ச்சி அபிவிருத்தி முகாமை



வலுடின டிரா ஃபடலா டிரெர் டிரெர்
 டிரெர் டிரெர் டிரெர் டிரெர்
 ஆழம் கடல் மீன்பிடித்
 தளங்களுக்கான டிரெர் டிரெர்

வினுவ் டிரெர் டிரெர் டிரெர் டிரெர்

2022-07-25

டேலா-ல நெட்டாங்கு		டிரெர்-ல அகலாங்கு		டிரெர்ஆ ழம்
டிரெர் பாகை	டிரெர் கலை	டிரெர் பாகை	டிரெர் கலை	வல பாகம்
84	31 E	11	41 N	35
81	37 E	9	17 N	30
82	20 E	8	59 N	30
65	22 E	7	4 N	49
82	24 E	7	7 N	23
82	39 E	7	39 N	25
64	36 E	6	42 N	49
82	38 E	6	22 N	27
63	57 E	5	41 N	53
62	40 E	4	56 N	50
77	12	4	39 N	40
69	10	4	51 N	45
69	17	3	56 N	44
82	41	3	57 N	51
68	18	3	58 N	44
69	34	-2	2 S	44
68	18	-2	40 S	44
67	58	-1	42 S	43
66	0	0	41 S	40
64	17	0	53 S	43
62	39	0	42 S	43



0112 520193



WhatsApp 070 272 3990

බහු දින යාත්‍රා සඳහා කාලගුණ අනාවැකිය
උතුරු අක්ෂාංශ 20 ත් දකුණු අක්ෂාංශ 10 ත් සහ නැගෙනහිර දේශාංශ 60 ත් 100 ත් අතර මුහුදු ප්‍රදේශය සඳහා
(2022 ජූලි මස 25 දින පෙ.ව. 07.00 ට, ඉදිරි පැය 24 සඳහා නිකුත් කරන ලදී.)

දිවයින වටා වන මුහුදු ප්‍රදේශ

වැසි තත්ත්වය:

මධ්‍යම සිට ත්‍රිකුණාමලය හරහා කන්කසන්තුරය දක්වා වෙරළට ඔබ්බෙන් වන මුහුදු ප්‍රදේශවල සවස් කාලයේදී හෝ රාත්‍රී කාලයේදී තැනින් තැන වැසි හෝ ගිගුරුම් සහිත වැසි ඇතිවේ. සෙසු මුහුදු ප්‍රදේශවල ස්ථාන ස්වල්පයක වැසි ඇතිවිය හැක.

සුළඟ:

දිවයින වටා වන මුහුදු ප්‍රදේශවල සුළං නිරිත දිශාවෙන් හමා එයි. සුළගේ වේගය පැ.කි.මී. (20-30) පමණ වේ. පුත්තලම සිට කොළඹ, ගාල්ල සහ හම්බන්තොට හරහා පොතුවිල් දක්වා වෙරළට ඔබ්බෙන් වන මුහුදු ප්‍රදේශවල සුළගේ වේගය විටින් විට පැ.කි.මී. 50 දක්වා වැඩි විය හැක.

මුහුදේ ස්වභාවය:

පුත්තලම සිට කොළඹ, ගාල්ල සහ හම්බන්තොට හරහා පොතුවිල් දක්වා වෙරළට ඔබ්බෙන් වන මුහුදු ප්‍රදේශ විටින් විට රළු වේ. දිවයින වටා වන සෙසු මුහුදු ප්‍රදේශ මද වශයෙන් රළු විය හැක.

බෙංගාල බොක්ක මුහුදු ප්‍රදේශය

කාලගුණික තත්ත්වය:

- 00-05N, 92E-100E : බොහෝ ස්ථාන වල වැසි හෝ ගිගුරුම් සහිත වැසි.
- 00-10N, 82E-92E : තැනින් තැන වැසි හෝ ගිගුරුම් සහිත වැසි.
- සෙසු මුහුදු ප්‍රදේශ : ස්ථාන ස්වල්පයක වැසි හෝ ගිගුරුම් සහිත වැසි.

සුළං තත්ත්වය:

- 00-07N, 80E-100E : බස්නාහිර දෙසින් / පැ.කි.මී. (30-40), විටින් විට පැ.කි.මී. (50-55) දක්වා.
- සෙසු මුහුදු ප්‍රදේශ : නිරිත දෙසින් හෝ නිශ්චිත දිශාවකින් තොරව / පැ.කි.මී. (20-40).

මුහුදේ ස්වභාවය:

- 00-07N, 80E-100E : තරමක් රළු, විටින් විට රළු.
- සෙසු මුහුදු ප්‍රදේශ : මද වශයෙන් රළු.

අරාබි මුහුද :

කාලගුණික තත්ත්වය:

- 00-10N, 65E-75E : තැනින් තැන වැසි හෝ ගිගුරුම් සහිත වැසි.
- 10N-20N, 70E-75E : ස්ථාන ස්වල්පයක වැසි හෝ ගිගුරුම් සහිත වැසි.
- සෙසු මුහුදු ප්‍රදේශ : ප්‍රධාන වශයෙන් වැසි රහිත

සුළං තත්ත්වය:

- 10N-20N, 60E-70E : නිරිත දෙසින් / පැ.කි.මී. (35-45), විටින් විට පැ.කි.මී. (55-65) දක්වා.
- 00-10N, 75E-80E : වයඹ සිට බස්නාහිර දක්වා දිශාවලින් / පැ.කි.මී. (30-40), විටින් විට පැ.කි.මී. 50 දක්වා.
- සෙසු මුහුදු ප්‍රදේශ : නිරිත හෝ වයඹ දෙසින් / පැ.කි.මී. (30-40).

මුහුදේ ස්වභාවය:

- 10N-20N, 60E-70E : රළු, විටින් විට ඉතා රළු.
- 00-10N, 75E-80E : තරමක් රළු සිට රළු දක්වා.
- සෙසු මුහුදු ප්‍රදේශ : මද වශයෙන් රළු.

දකුණු ඉන්දියානු සාගරය

කාලගුණික තත්ත්වය:

- 00-10S, 80E-100E : බොහෝ ස්ථාන වල වැසි හෝ ගිගුරුම් සහිත වැසි.
- සෙසු මුහුදු ප්‍රදේශ : තැනින් තැන වැසි හෝ ගිගුරුම් සහිත වැසි.

සුළං තත්ත්වය:

- 00-10S, 80E-100E : දක්ෂිණාවර්ත / පැ.කි.මී. (30-40) , විටින් විට පැ.කි.මී. (50-55) දක්වා.
- සෙසු මුහුදු ප්‍රදේශ : ගිණිකොන හෝ නිරිත දෙසින් / පැ.කි.මී. (30-40).

මුහුදේ ස්වභාවය:

- 00-10S, 80E-100E : තරමක් රළු, විටින් විට රළු.
- සෙසු මුහුදු ප්‍රදේශ : මද වශයෙන් රළු.

****ගිගුරුම් සහිත වැසි ඇති වන විට තද සුළං සමඟ එම මුහුදු ප්‍රදේශ තාවකාලිකව ඉතා රළු විය හැක.**



කාලගුණ විද්‍යාඥ
කාලගුණ විද්‍යා දෙපාර්තමේන්තුව.



කාලගුණ විද්‍යා දෙපාර්තමේන්තුව

வளிமண்டலவியல் திணைக்களம்

Department of Meteorology

TP : 011 2686686

Fax : 011 2691443

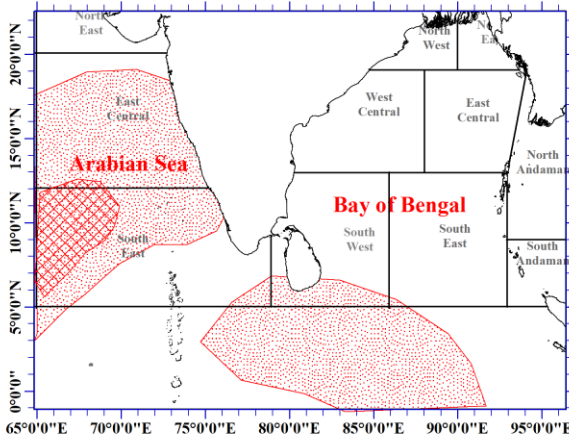
E-mail : metnmc@gmail.com

Web : www.meteo.gov.lk

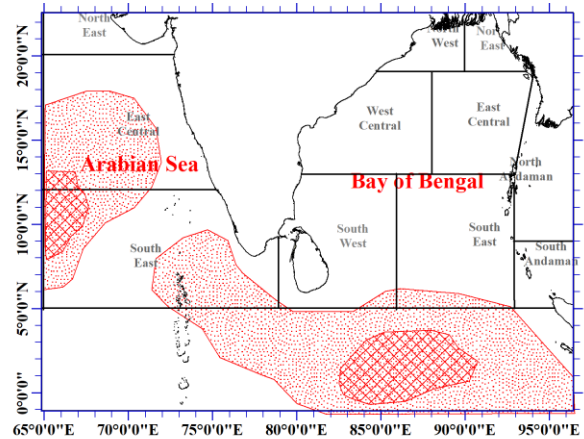
ධීවර ජනතාව සඳහා තද සුළං සහ රළු මුහුදු පිලිබඳව නිවේදනය
ජාතික කාලගුණ විද්‍යා මධ්‍යස්ථානයේ සමුද්‍රීය කාලගුණ විද්‍යා අංශය විසින්
2022 ජූලි මස 25 වන දින ප.ව. 03.00 ට නිකුත් කරන ලදී.

බෙංගාල බොක්ක මුහුදු ප්‍රදේශය සහ අරාබි මුහුද සඳහා
ඉදිරි දින තුන සඳහා අනාවැකිය

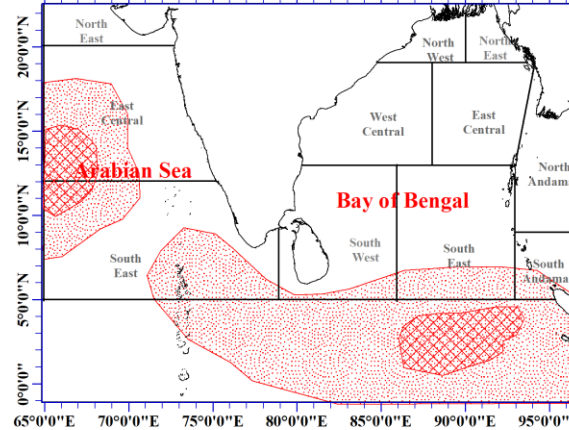
Day 1: 25-07-2022/03.00 p.m. to 26-07-2022/03.00 p.m.






Day 2: 26-07-2022/03.00 p.m. to 27-07-2022/03.00 p.m.

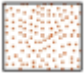




Day 3: 27-07-2022/03.00 p.m. to 28-07-2022/03.00 p.m.



AREA UNDER FISHERMEN WARNING

-  40 - 45 Kmph Gusting up 50 Kmph
-  50 - 60 Kmph Gusting up 70 Kmph
-  60 - 70 Kmph Gusting up 80 Kmph

	සුළගේ වේගය පැ.කි.මී. (40-45), විටින් විට පැ.කි.මී. 50 දක්වා. මෙම මුහුදු ප්‍රදේශ විටින් විට තරමක් රළු වේ.
	සුළගේ වේගය පැ.කි.මී. (50-60), විටින් විට පැ.කි.මී. 70 දක්වා. මෙම මුහුදු ප්‍රදේශ විටින් විට ඉතා රළු වේ. නාවික හා ධීවර ප්‍රජාව මේ පිලිබඳව ඉතා අවධානයෙන් කටයුතු කරන්න
	මෙම මට්ටමේ අනතුරු ඇඟවීමක් නොමැත.

මුහුදේ ස්වභාවය : නිසල (0-5) පැ.කි.මී., සුමට (5-15) පැ.කි.මී., සාමාන්‍ය ස්වභාවයෙන් යුතු (16-28) පැ.කි.මී., මද රළු (29-37) පැ.කි.මී., තරමක් රළු (38-46) පැ.කි.මී., රළු (47-55) පැ.කි.මී., ඉතා රළු (56-74) පැ.කි.මී., දළ රළු (75-102) පැ.කි.මී., ඉතා දළ රළු 103 පැ.කි.මී. ට වැඩි.