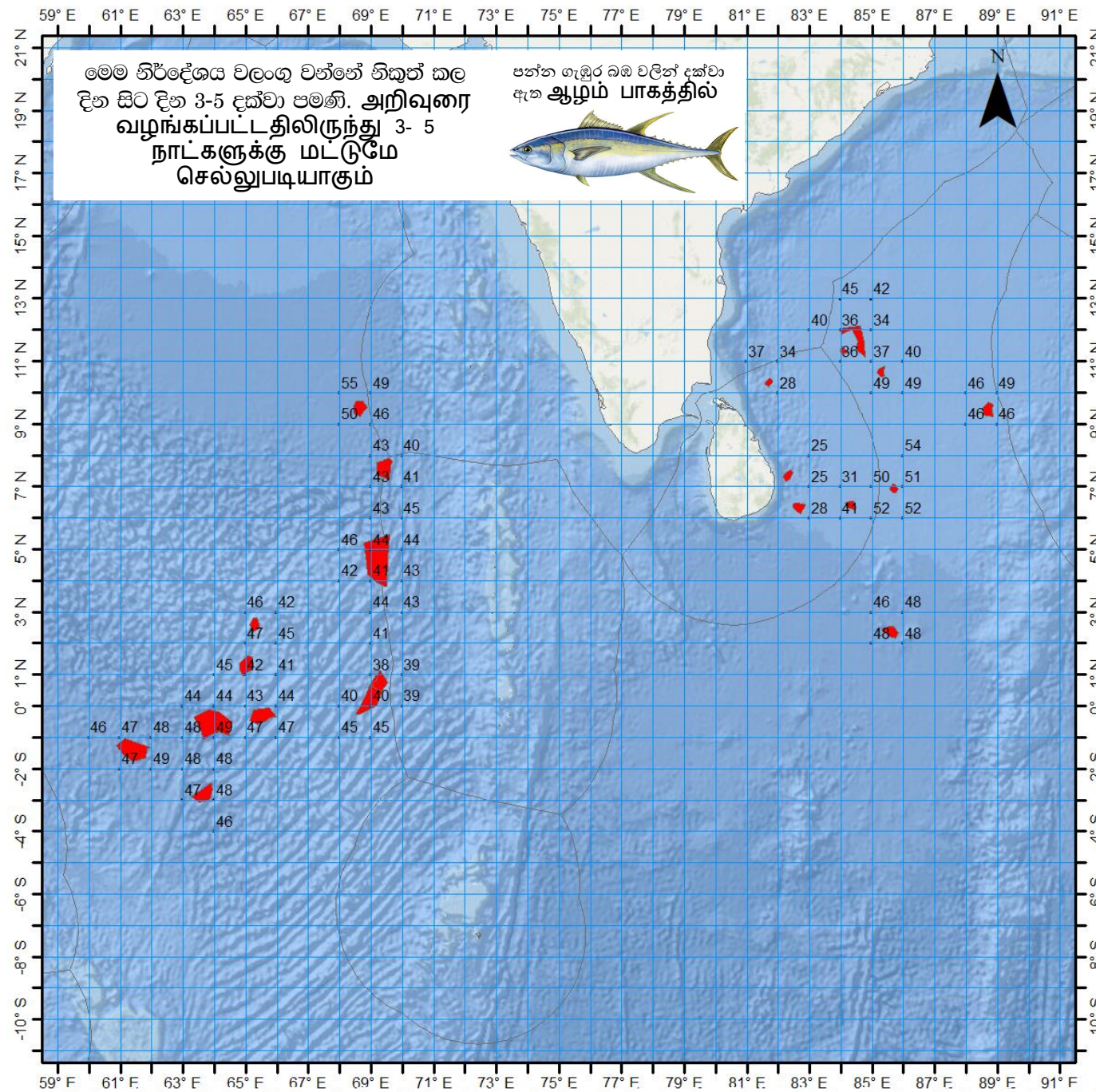


லந்தீகா டீன் மக ப஢ை஢ி லு  
புனா ஢ன்஑ா஑ லீ஢ி புரூ஢ீகநந ஑ீலால  
ஆழ் க஢ல் ஢ீன்பி஢ித் தளங்களுக்கான ஂதிர்வு கூறல்

---



஑ானிக ஑ல஑ ஑஢ி஑ன் ஑ரூ஑ீ஑஑ ஑ா ஑஑லர்஢ந தி஑஑ீ஑ா஑நந஑  
க஢ல்஑ார் க஢ல் அறிவியல் தே஑ிய நிறுவனம் தே஑ிய நீர்வள  
ஆராய்஑஑ி அபிவிருத்தி ஢ுகாமை



வலுதீன சாதா சடதா மலுந் குலசென  
 சூதேள சீலிவெ சூரேகல்ய  
 ஆழ் கடல் மீன்பிடித்  
 தளங்களுக்கான எதிர்பு கூறல்

சிகுந் கல டீன சிரசரிக்கப்பட்ட திகதி :  
**2022-07-27**

டீலா-ல நெட்டாங்கு		டீகலா-ல அகலாங்கு			குரூர்ஆ ழம்	
டீ-லக பாகை	மீசின்து கலை	டீ-லக பாகை	மீசின்து கலை	வல பாகம்		
84	31	E	11	45	N	34
84	4	E	11	20	N	36
85	17	E	10	40	N	37
81	42	E	10	19	N	28
88	42	E	9	27	N	46
68	38	E	9	30	N	49
82	19	E	7	21	N	25
69	25	E	7	34	N	43
82	39	E	6	20	N	28
84	19	E	6	24	N	41
85	41		6	56	N	51
69	13		4	41	N	44
65	17		2	35	N	46
85	36		2	21	N	48
69	9		2	54	N	44
65	1		1	18	N	42
69	1		0	20	S	40
63	40		-2	48	S	48
61	24		-1	24	S	47
65	30		0	18	S	44
63	57		0	33	S	49

☎ 0112 520193 📞 WhatsApp 070 272 3990

බහු දින යාත්‍රා සඳහා කාලගුණ අනාවැකිය  
උතුරු අක්ෂාංශ 20 ත් දකුණු අක්ෂාංශ 10 ත් සහ නැගෙනහිර දේශාංශ 60 ත් 100 ත් අතර මුහුදු ප්‍රදේශය සඳහා  
(2022 ජූලි මස 27 දින පෙ.ව. 07.00 ට, ඉදිරි පැය 24 සඳහා නිකුත් කරන ලදී.)

දිවයින වටා වන මුහුදු ප්‍රදේශ

**වැසි තත්ත්වය:**

පොකුවිල් සිට මඩකලපුව, ත්‍රිකුණාමලය සහ කන්කසන්තුරය හරහා මන්නාරම දක්වා වෙරළට ඔබ්බෙන් වන මුහුදු ප්‍රදේශවල සවස් කාලයේදී හෝ රාත්‍රී කාලයේදී තැනින් තැන වැසි හෝ ගිගුරුම් සහිත වැසි ඇතිවේ. සෙසු මුහුදු ප්‍රදේශවල ස්ථාන ස්වල්පයක වැසි ඇතිවිය හැක.

**සුළඟ:**

දිවයින වටා වන මුහුදු ප්‍රදේශවල සුළං වයඹ දිශාවෙන් හමා එයි. සුළගේ වේගය පැ.කි.මී. (20-30) පමණ වේ. කොළඹ සිට ගාල්ල හරහා හම්බන්තොට දක්වා වෙරළට ඔබ්බෙන් වන මුහුදු ප්‍රදේශවල සුළගේ වේගය විටින් විට පැ.කි.මී. 50 දක්වා වැඩි විය හැක.

**මුහුදේ ස්වභාවය:**

කොළඹ සිට ගාල්ල හරහා හම්බන්තොට දක්වා වෙරළට ඔබ්බෙන් වන මුහුදු ප්‍රදේශ විටින් විට රළු වේ. දිවයින වටා වන සෙසු මුහුදු ප්‍රදේශ මද වශයෙන් රළු විය හැක.

බෙංගාල බොක්ක මුහුදු ප්‍රදේශය

**කාලගුණික තත්ත්වය:**

- 00-10N, 80E-85E : බොහෝ ස්ථාන වල වැසි හෝ ගිගුරුම් සහිත වැසි.
- 00-05N, 80E-100E : බොහෝ ස්ථාන වල වැසි හෝ ගිගුරුම් සහිත වැසි.
- සෙසු මුහුදු ප්‍රදේශ : ස්ථාන ස්වල්පයක වැසි හෝ ගිගුරුම් සහිත වැසි.

**සුළං තත්ත්වය:**

- 00-05N, 80E-95E : බස්නාහිර දෙසින් / පැ.කි.මී. (30-40), විටින් විට පැ.කි.මී. (50-55) දක්වා.
- සෙසු මුහුදු ප්‍රදේශ : ඊසාන හෝ නිශ්චිත දිශාවකින් තොරව / පැ.කි.මී. (20-40).

**මුහුදේ ස්වභාවය:**

- 00-05N, 80E-95E : තරමක් රළු, විටින් විට රළු.
- සෙසු මුහුදු ප්‍රදේශ : සාමාන්‍ය ස්වභාවයේ සිට මද වශයෙන් රළු.

**අරාබි මුහුද :**

**කාලගුණික තත්ත්වය:**

- 00-05N, 60E-80E : තැනින් තැන වැසි හෝ ගිගුරුම් සහිත වැසි.
- 05N-10N, 60E-80E : ස්ථාන ස්වල්පයක වැසි හෝ ගිගුරුම් සහිත වැසි.
- 10N-20N, 65E-80E : ස්ථාන ස්වල්පයක වැසි හෝ ගිගුරුම් සහිත වැසි.
- සෙසු මුහුදු ප්‍රදේශ : ප්‍රධාන වශයෙන් වැසි රහිත

**සුළං තත්ත්වය:**

- 10N-20N, 60E-65E : නිරිත දෙසින් / පැ.කි.මී. (30-40), විටින් විට පැ.කි.මී. (55-60) දක්වා.
- 00-10N, 70E-80E : වයඹ දෙසින් / පැ.කි.මී. (30-40), විටින් විට පැ.කි.මී. (45-50) දක්වා.
- සෙසු මුහුදු ප්‍රදේශ : නිරිත හෝ බස්නාහිර දෙසින් / පැ.කි.මී. (20-40).

**මුහුදේ ස්වභාවය:**

- 10N-20N, 60E-65E : රළ.
- 00-10N, 70E-80E : තරමක් රළ, විටින් විට රළ.
- සෙසු මුහුදු ප්‍රදේශ : සාමාන්‍ය ස්වභාවයේ සිට මද වශයෙන් රළ.

**දකුණු ඉන්දියානු සාගරය**

**කාලගුණික තත්ත්වය:**

- 00-10S, 85E-100E : බොහෝ ස්ථාන වල වැසි හෝ ගිගුරුම් සහිත වැසි.
- 00-07S, 65E-85E : බොහෝ ස්ථාන වල වැසි හෝ ගිගුරුම් සහිත වැසි.
- සෙසු මුහුදු ප්‍රදේශ : ස්ථාන ස්වල්පයක වැසි හෝ ගිගුරුම් සහිත වැසි.

**සුළං තත්ත්වය:**

- 00-10S, 80E-95E : දක්ෂිණාවර්ත / පැ.කි.මී. (30-40) , විටින් විට පැ.කි.මී. (55-60) දක්වා.
- සෙසු මුහුදු ප්‍රදේශ : ගිණිකොන සිට නිරිත දෙසින් / පැ.කි.මී. (20-40).

**මුහුදේ ස්වභාවය:**

- 00-10S, 80E-95E : තරමක් රළ, විටින් විට රළ.
- සෙසු මුහුදු ප්‍රදේශ : සාමාන්‍ය ස්වභාවයේ සිට මද වශයෙන් රළ.

**\*\*ගිගුරුම් සහිත වැසි ඇති වන විට තද සුළං සමඟ එම මුහුදු ප්‍රදේශ තාවකාලිකව ඉතා රළු විය හැක.**

*P. H. Jayawardena*

කාලගුණ විද්‍යාඥ  
කාලගුණ විද්‍යා දෙපාර්තමේන්තුව.



**කාලගුණ විද්‍යා දෙපාර්තමේන්තුව**

வளிமண்டலவியல் திணைக்களம்

**Department of Meteorology**

TP : 011 2686686

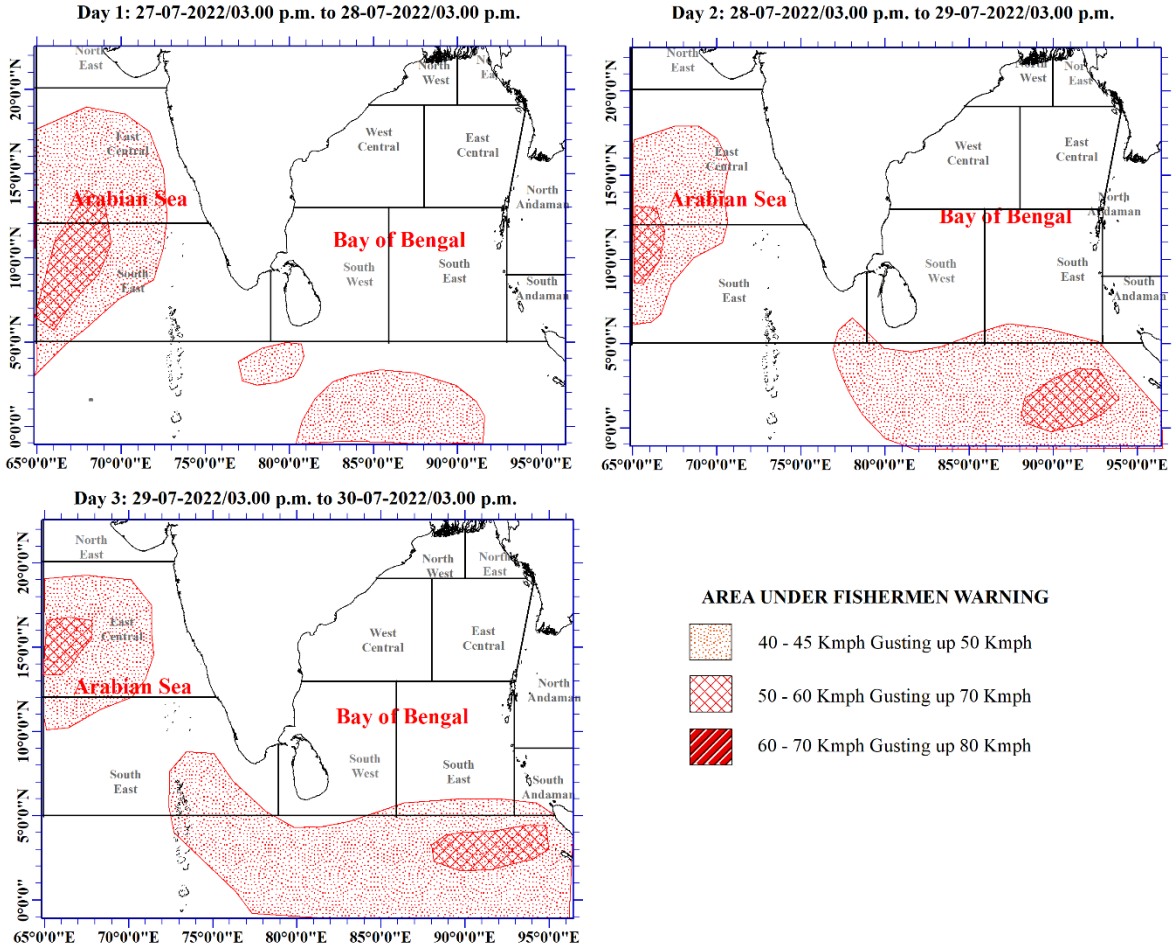
Fax : 011 2691443

E-mail : metnmc@gmail.com

Web : www.meteo.gov.lk

ධීවර ජනතාව සඳහා තද සුළං සහ රළු මුහුදු පිලිබඳව නිවේදනය  
ජාතික කාලගුණ විද්‍යා මධ්‍යස්ථානයේ සමුද්‍රීය කාලගුණ විද්‍යා අංශය විසින්  
**2022 ජූලි මස 27 වන දින ප.ව. 03.00 ට නිකුත් කරන ලදී.**

බෙංගාල බොක්ක මුහුදු ප්‍රදේශය සහ අරාබි මුහුදු සඳහා  
ඉදිරි දින තුන සඳහා අනාවැකිය



**AREA UNDER FISHERMEN WARNING**

- 40 - 45 Kmph Gusting up to 50 Kmph
- 50 - 60 Kmph Gusting up to 70 Kmph
- 60 - 70 Kmph Gusting up to 80 Kmph

	සුළගේ වේගය පැ.කි.මී. (40-45), විටින් විට පැ.කි.මී. 50 දක්වා. මෙම මුහුදු ප්‍රදේශ විටින් විට තරමක් රළු වේ.
	සුළගේ වේගය පැ.කි.මී. (50-60), විටින් විට පැ.කි.මී. 70 දක්වා. මෙම මුහුදු ප්‍රදේශ විටින් විට ඉතා රළු වේ. නාවික හා ධීවර ප්‍රජාව මේ පිලිබඳව ඉතා අවධානයෙන් කටයුතු කරන්න
	මෙම මට්ටමේ අනතුරු ඇඟවීමක් නොමැත.

මුහුදේ ස්වභාවය : නිසල (0-5) පැ.කි.මී., සුමට (5-15) පැ.කි.මී., සාමාන්‍ය ස්වභාවයෙන් යුතු (16-28) පැ.කි.මී., මද රළු (29-37) පැ.කි.මී., තරමක් රළු (38-46) පැ.කි.මී., රළු (47-55) පැ.කි.මී., ඉතා රළු (56-74) පැ.කි.මී., දළ රළු (75-102) පැ.කි.මී., ඉතා දළ රළු 103 පැ.කි.මී. ට වැඩි.