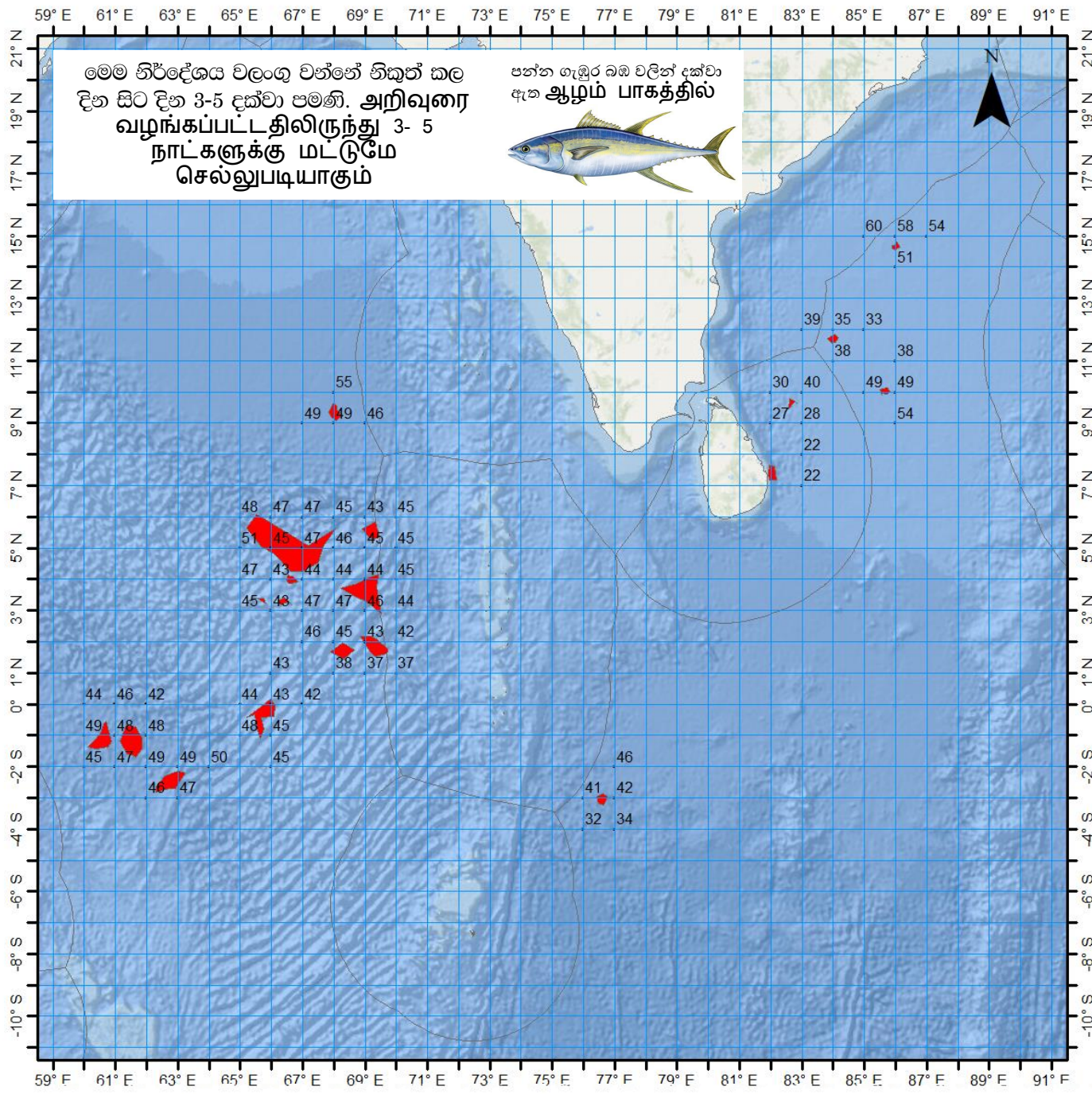




லந்தீகா டீன் மக ப஢ைமீ பூ
பூநா மன்஑ய஑ வீமீ பூரே஑கநந ஑ீலாவ
ஆழ் க஢ல் மீன்பி஢ித் தளங்களு஑்கான ஑திர்வு கூறல்



஑ாதிக ஑ல஑ ஑மீ஑ன் ஑ரே஑ீ஑஑ ஑ா ஑வ்஑஑ந தியே஑ீதாயதநய
க஢ல்஑ார் க஢ல் அறிவியல் தே஑ிய நிறுவனம் தே஑ிய நீர்வள
ஆராய்஑஑ி அபிவிருத்தி முகாமை



வலுதீன ஡ாறா ஡டலா மலுன் அலவலன
 சூடீன சீலீவட சூரேகல்ய
 ஆழம் கடல் மீன்பிடத்
 தளங்களுக்கான எதிரவு கூறல்

வினீகல டீன பரிசுரிக்கப்பட்ட திகதி :

2022-07-29

ஂக பாகை	தீனீ கலை	ஂக பாகை	தீனீ கலை	வல பாகம்
86	0 E	14	39 N	58
83	59 E	11	41 N	35
85	39 E	10	1 N	49
82	38 E	9	38 N	40
68	0 E	9	19 N	49
82	2 E	7	23 N	-
69	17 E	5	34 N	43
66	40 E	4	37 N	47
66	21 E	3	17 N	43
65	36 E	3	20 N	43
69	8	3	36 N	44
66	37	3	59 N	44
69	17	1	51 N	43
68	16	1	42 N	45
76	34	-3	2 N	42
62	45	-2	28 N	49
61	30	-1	10 S	48
60	34	-1	7 S	48
65	43	0	21 S	43

බහු දින යාත්‍රා සඳහා කාලගුණ අනාවැකිය
උතුරු අක්ෂාංශ 20 ත් දකුණු අක්ෂාංශ 10 ත් සහ නැගෙනහිර දේශාංශ 60 ත් 100 ත් අතර මුහුදු ප්‍රදේශය සඳහා
(2022 ජූලි මස 29 දින පෙ.ව. 07.00 ට, ඉදිරි පැය 24 සඳහා නිකුත් කරන ලදී.)

දිවයින වටා වන මුහුදු ප්‍රදේශ

වැසි තත්ත්වය:

දිවයින වටා වන මුහුදු ප්‍රදේශවල සවස් කාලයේදී හෝ රාත්‍රී කාලයේදී තැනින් තැන වැසි හෝ ගිගුරුම් සහිත වැසි ඇතිවේ. හම්බන්තොට සිට පොතුවිල් හරහා මඩකලපුව දක්වා වන මුහුදු ප්‍රදේශයේ ඇතැම් ස්ථානවලට තද වැසි ද ඇතිවිය හැක.

සුළඟ:

දිවයින වටා වන මුහුදු ප්‍රදේශවල සුළං නිරිත දිශාවෙන් හෝ නිශ්චිත දිශාවකින් තොරව හමා එයි. සුළගේ වේගය පැ.කි.මී. (20-30) පමණ වේ. ගාල්ල සිට මාතර හරහා හම්බන්තොට දක්වා වෙරළට ඔබ්බෙන් වන මුහුදු ප්‍රදේශවල සුළගේ වේගය විටින් විට පැ.කි.මී. 40 දක්වා වැඩි විය හැක.

මුහුදේ ස්වභාවය:

ගාල්ල සිට මාතර හරහා හම්බන්තොට දක්වා වෙරළට ඔබ්බෙන් වන මුහුදු ප්‍රදේශ මද වශයෙන් රළු වේ. දිවයින වටා වන සෙසු මුහුදු ප්‍රදේශ සාමාන්‍ය ස්වභාවයේ සිට මද වශයෙන් රළු දක්වා වේ.

බෙංගාල බොක්ක මුහුදු ප්‍රදේශය

කාලගුණික තත්ත්වය:

- 00-12N, 85E-100E : බොහෝ ස්ථාන වල වැසි හෝ ගිගුරුම් සහිත වැසි.
- 00-10N, 80E-85E : තැනින් තැන වැසි හෝ ගිගුරුම් සහිත වැසි.
- සෙසු මුහුදු ප්‍රදේශ : ස්ථාන ස්වල්පයක වැසි හෝ ගිගුරුම් සහිත වැසි.

සුළං තත්ත්වය:

- 00-08N, 80E-100E : නිරිත දෙසින් / පැ.කි.මී. (35-45), විටින් විට පැ.කි.මී. (50-60) දක්වා.
- සෙසු මුහුදු ප්‍රදේශ : ඊසාන හෝ නිශ්චිත දිශාවකින් තොරව / පැ.කි.මී. (20-40).

මුහුදේ ස්වභාවය:

- 00-08N, 80E-100E : තරමක් රළු, විටින් විට රළු.
- සෙසු මුහුදු ප්‍රදේශ : සාමාන්‍ය ස්වභාවයේ සිට මද වශයෙන් රළු.

අරාබි මුහුද :

කාලගුණික තත්ත්වය:

- 00-05N, 65E-75E : තැනින් තැන වැසි හෝ ගිගුරුම් සහිත වැසි.
- 05N-12N, 75E-80E : තැනින් තැන වැසි හෝ ගිගුරුම් සහිත වැසි.
- 15N-20N, 70E-75E : ස්ථාන ස්වල්පයක වැසි හෝ ගිගුරුම් සහිත වැසි.
- සෙසු මුහුදු ප්‍රදේශ : ප්‍රධාන වශයෙන් වැසි රහිත.

සුළං තත්ත්වය:

- 00-12N, 70E-80E : වයඹ සිට බස්නාහිර දෙසින් / පැ.කි.මී. (25-35), විටින් විට පැ.කි.මී. (40-50) දක්වා.
- 03N-20N, 60E-65E : නිරිත සිට බස්නාහිර දෙසින් / පැ.කි.මී. (20-40), විටින් විට පැ.කි.මී. (45-50) දක්වා.
- සෙසු මුහුදු ප්‍රදේශ : නිරිත සිට වයඹ දෙසින් / පැ.කි.මී. (15-30).

මුහුදේ ස්වභාවය:

- 00-12N, 70E-80E : තරමක් රළු, විටින් විට රළු.
- 03N-20N, 60E-65E : මද වශයෙන් රළු, විටින් විට තරමක් රළු.
- සෙසු මුහුදු ප්‍රදේශ : සාමාන්‍ය ස්වභාවයේ සිට මද වශයෙන් රළු.

දකුණු ඉන්දියානු සාගරය

කාලගුණික තත්ත්වය:

- 00-05S, 60E-90E : බොහෝ ස්ථාන වල වැසි හෝ ගිගුරුම් සහිත වැසි.
- 00-10S, 90E-100E : බොහෝ ස්ථාන වල වැසි හෝ ගිගුරුම් සහිත වැසි.
- සෙසු මුහුදු ප්‍රදේශ : ස්ථාන ස්වල්පයක වැසි හෝ ගිගුරුම් සහිත වැසි.

සුළං තත්ත්වය:

- 00-10S, 80E-100E : දක්ෂිණාවර්ත / පැ.කි.මී. (35-45) , විටින් විට පැ.කි.මී. (55-65) දක්වා.
- 03S-10S, 60E-80E : ගිණිකොන දෙසින් / පැ.කි.මී. (30-40) , විටින් විට පැ.කි.මී. 50 දක්වා.
- සෙසු මුහුදු ප්‍රදේශ : නිරිත දෙසින් / පැ.කි.මී. (20-30).

මුහුදේ ස්වභාවය:

- 00-10S, 80E-100E : තරමක් රළු සිට රළු දක්වා.
- 03S-10S, 60E-80E : මද වශයෙන් රළු, විටින් විට තරමක් රළු.
- සෙසු මුහුදු ප්‍රදේශ : සාමාන්‍ය ස්වභාවයේ සිට මද වශයෙන් රළු.

****ගිගුරුම් සහිත වැසි ඇති වන විට තද සුළං සමඟ එම මුහුදු ප්‍රදේශ තාවකාලිකව ඉතා රළු විය හැක.**


 කාලගුණ විද්‍යා දෙපාර්තමේන්තුව.
 කාලගුණ විද්‍යා දෙපාර්තමේන්තුව.



කාලගුණ විද්‍යා දෙපාර්තමේන්තුව

வளிமண்டலவியல் திணைக்களம்

Department of Meteorology

TP : 011 2686686

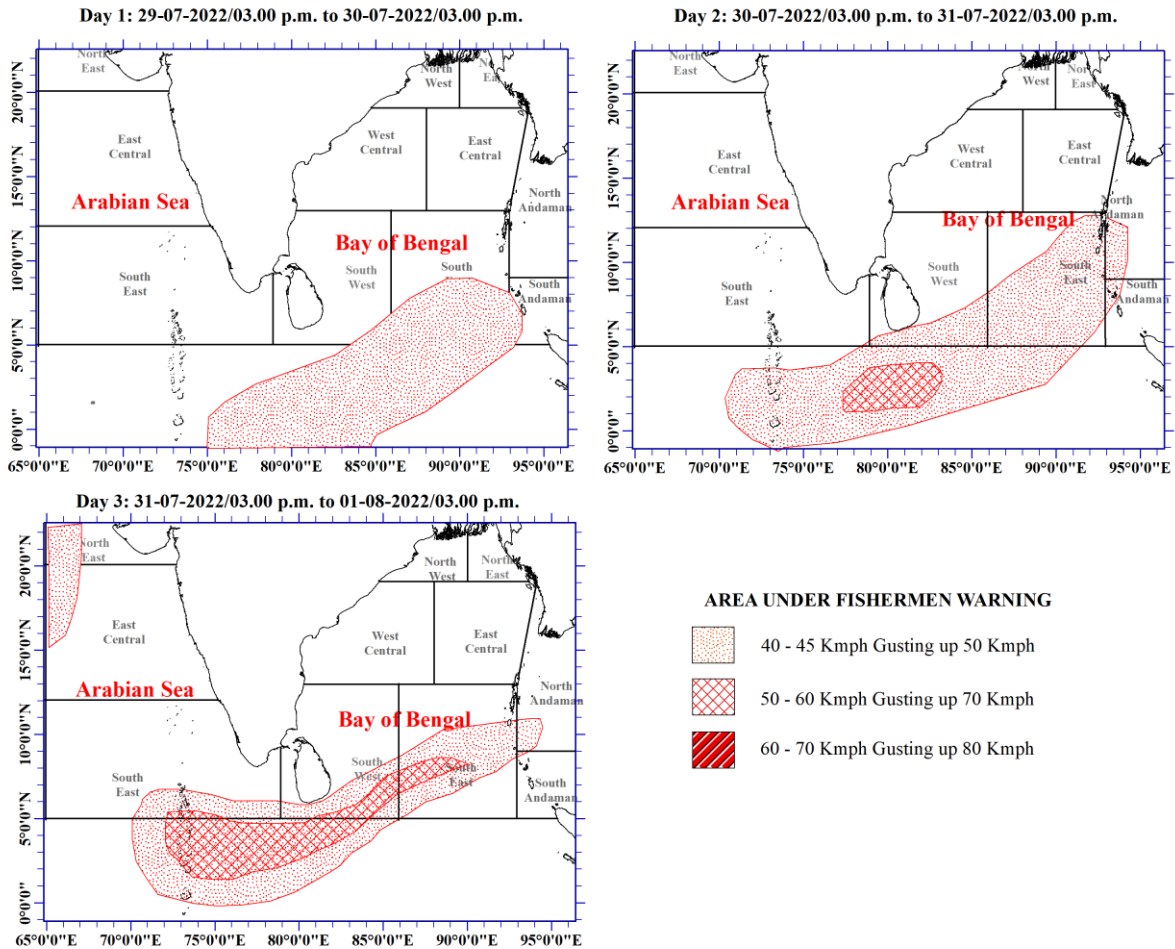
Fax : 011 2691443

E-mail : metnmc@gmail.com

Web : www.meteo.gov.lk

ධීවර ජනතාව සඳහා තද සුළං සහ රළු මුහුදු පිලිබඳව නිවේදනය
 ජාතික කාලගුණ විද්‍යා මධ්‍යස්ථානයේ සමුද්‍රීය කාලගුණ විද්‍යා අංශය විසින්
2022 ජූලි මස 29 වන දින ප.ව. 03.00 ට නිකුත් කරන ලදී.

බෙංගාල බොක්ක මුහුදු ප්‍රදේශය සහ අරාබි මුහුද සඳහා
 ඉදිරි දින තුන සඳහා අනාවැකිය



	සුළගේ වේගය පැ.කි.මී. (40-45), විටින් විට පැ.කි.මී. 50 දක්වා. මෙම මුහුදු ප්‍රදේශ විටින් විට තරමක් රළු වේ.
	සුළගේ වේගය පැ.කි.මී. (50-60), විටින් විට පැ.කි.මී. 70 දක්වා. මෙම මුහුදු ප්‍රදේශ විටින් විට ඉතා රළු වේ. නාවික හා ධීවර ප්‍රජාව මේ පිලිබඳව ඉතා අවධානයෙන් කටයුතු කරන්න
	මෙම මට්ටමේ අනතුරු ඇඟවීමක් නොමැත.

මුහුදේ ස්වභාවය : නිසල (0-5) පැ.කි.මී., සුමට (5-15) පැ.කි.මී., සාමාන්‍ය ස්වභාවයෙන් යුතු (16-28) පැ.කි.මී.,
 මද රළු (29-37) පැ.කි.මී., තරමක් රළු (38-46) පැ.කි.මී., රළු (47-55) පැ.කි.මී., ඉතා රළු (56-74) පැ.කි.මී., දළ රළු
 (75-102) පැ.කි.මී., ඉතා දළ රළු 103 පැ.කි.මී. ට වැඩි.